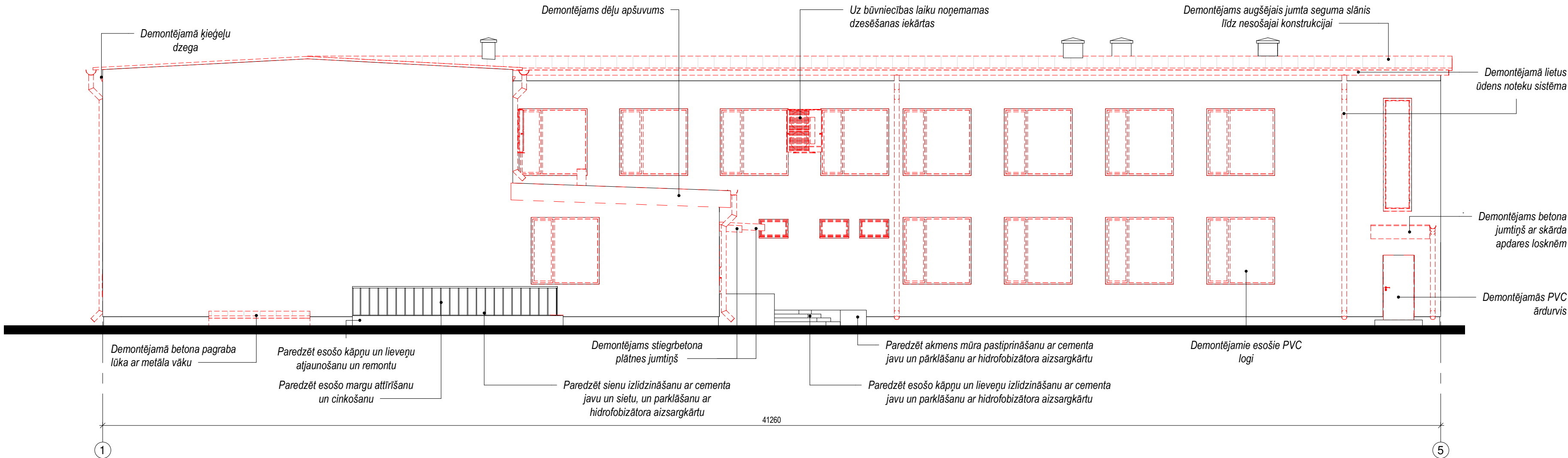
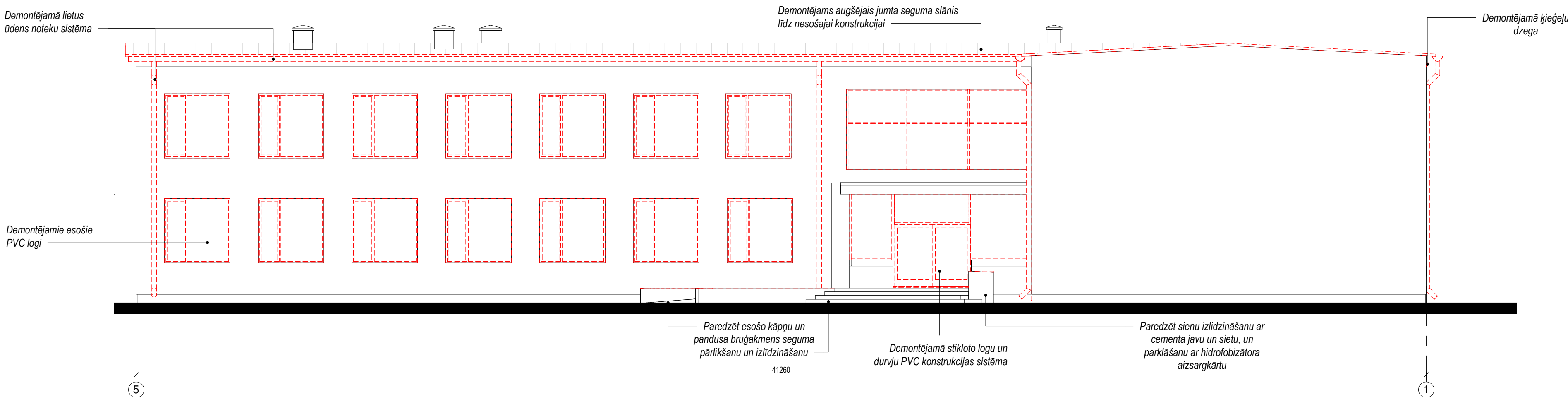


Demontējamā fasāde asis 1-5
1 : 100



Demontējamā fasāde asis 5-1
1 : 100



Piezīmes:
1. Visi elementi ar melnu līniju ir esošie elementi, kas netiek mainīti vai demontēti.
2. Būvāsis, esošajai ēkai, dotas nosacīti, lai atvieglotu informācijas apmaiņu starp būvprojekta sadalām.
3. Projekta ietvaros netiek demontēts neviena nesošais elements.
4. Projekta ietvaros demontējamais tekņu garums - 162 m.
5. Projekta ietvaros demontējamais noteku garums - 74 m.

Pieņemtie apzīmējumi:

Apzīmējums plānā	Nosaukums
	esošās konstrukcijas
	demontējamie elementi

Ģenerālprojekktētājs: SIA "CAMPAIGN" Rīga, Lāčplēša iela 21-8, LV-1011 sia.campaign@gmail.com				Būvniecības ierosinātājs/Pasūtītājs: Limbažu novada pašvaldība, Rīgas iela 16, Limbaži, Limbažu novads, LV-4001	
Būvprojekta nosaukums un adrese: Apliecinājuma karte fasādes vienārototajai atjaunošanai Viļķenes kultūras namam Dārza iela 1, Viļķene, Viļķenes pagasts, Limbažu novads, LV-4050				Rasējums: Fasādes 1-5 un 5-1 ar demontējamajiem elementiem	
Amats nosaukums	Vārds, Uzvārds	Paraksts	Datums	Stadija	Projekta sadalja
BPDV:	Vera Kladovščikova		21.09.2020		Rasējuma marka
Izstrādāja:	Arla Vagale		21.09.2020		Mērogs
				AK	AR
					AR-1
					1:100
					20LIMB