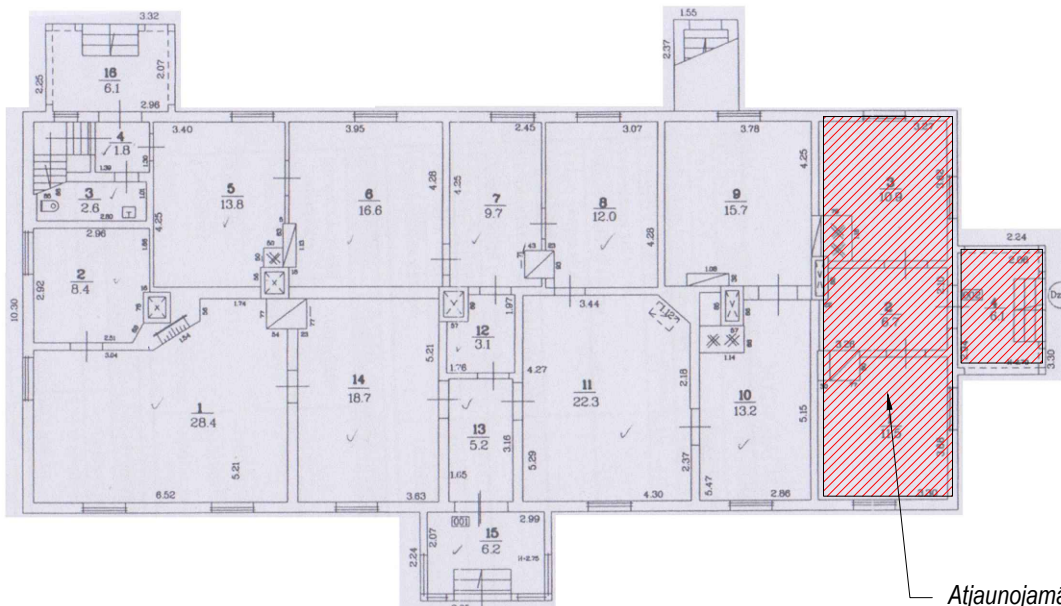


## Ēkas 1. stāva shēma



Atjaunojamā telpu grupa -002

## TEHNISKIE RĀDĪTĀJI

1. Ēkas apbūves laukums	273.0 m <sup>2</sup> pēc inventarizācijas
2. Ēkas būvtilpums	935.0 m <sup>3</sup> pēc inventarizācijas
3. Ēkas kopējā platība	235.5 m <sup>2</sup> pēc inventarizācijas
t.sk. telpu grupa 001	183.8 m <sup>2</sup> pēc inventarizācijas
t.sk. telpu grupa 901	16.5 m <sup>2</sup> pēc inventarizācijas
t.sk. telpu grupa 002 (atjaunojamās telpas)	35.2 m <sup>2</sup> pēc inventarizācijas

4. Telpu grupas 002 kopējā platība pēc atjaunošanas	36.7m <sup>2</sup>
---	--------------------

Ēkas galvenais lietošanas veids	1220
Atjaunoto telpu (telpu grupas 002) lietošanas veids	1251
Ēka pēc būvniecības procesa	II grupa
Ēka pēc ugunsdrošības	V lietošanas veids
Ugunsdrošības pakāpe	U3

## RASĒJUMU SARAKSTS

1	Vispārīgie rādītāji	AR-1
2	1. stāva plāna fragments	AR-2
3	Skursteņa izbūves shēma	AR-3

Projektā izmantoto normatīvo aktu saraksts:

MK 529 "Ēku būvnoteikumi";  
MK 500 "Vispārīgie būvnoteikumi";  
LBN 201-15 "Būvju ugunsdrošība";  
LBN 202-18 "Būvniecības ieceres dokumentācijas noformēšana".

PASŪTĪTĀJS:				Limbažu novada pašvaldība	
PROJEKTĒTĀJS:				SIA "Būvprojekts" J. Poruka 8-108, Cēsis tālr.: +371 29259513 e: buvpprojekts@gmail.com Būvkomersanta Reģ.Nr. 3195-R	
BŪVOBJEKTS:				Limbažu novada pašvaldības Vidrižu pagasta pārvaldes ēkas apkures sistēmas pārbūve	
RASĒJ. NOSAUKUMS:				Vispārīgie rādītāji	
PASŪT. NR.				29-21	
STADIJA				BP	
DAĻA				AR	
LAPA				1	3
LAPAS				1	3
MĒROGS				BM	
DAĻAS VAD.				Ināra Maurāne	06.2021.
IZSTRĀDĀJA				Linda Šveice	06.2021.
REVĪZĪJA				0	