

Pielikums Nr. 2

Aktualizēts ar Limbažu novada domes 23.05.2019. sēdes lēmumu (protokols Nr.10, 40.§)

Apstiprināts ar 29.12.2016. Limbažu novada domes lēmumu (protokols Nr.24, 15.§)

Limbažu novada pašvaldības attīstības programmas 2017. – 2023.gadam rīcības un investīciju plāna 2019.-2021.gadam

Plānotās investīcijas stratēģiskā atbalsta mērķa 5.6.2.ietvaros

Kopējās S.A.M. ietvaros plānoto projektu ideju izmaksas: 6 33 04 41,90 1 49 81 25,76 4 37 03 24,00 0,00 46 19 92,14 ERAF kvotas atlikums 0,00

N.p.k.	Projekta nosaukums	Atbilstība videja termiņa prioritātem	Papildinātība ar citiem projektiem (norādīt projekta N.p.k.)	Indikatīvā summa (EUR)	Finanšu instruments, (EUR vai %)				Projekta plānotie darbības rezultāti un to rezultatīvie rādītāji	Plānotais laika posms		Atbildīgais par projekta īstenošanu (sadarbības partneris)
					Pašvaldības budžets	ES fondu finansējums (ERAF)	Privātais sektors	Valsts budžeta dotācija		Projekta uzsākšanas datums	Projekta realizācijas ilgums	
Integrētās teritoriju investīcijas												
5.6.2.SAM												
Prioritārā projekta ideja: Degradētās teritorijas revitalizācija Limbažu pilsētas ZA daļā, izbūvējot ražošanas telpas												
<p>Projekta idejas pamatojums: Limbažu pilsētā un tās apkārtnē laika gaitā izveidojušās vairākas degradētās teritorijas, kurās daļēji jau attīstās vai potenciāli varētu attīstīt uzņēmējdarbību. Viena no tām ir daļa Meliorācijas un Meža ielas iekļautās teritorijas, kas Padomju gados izmantota kā kaļķa novietne. Teritorija ir pašvaldības īpašums; pietiekami plaša un viegli pieejama, lai tajā attīstītu infrastruktūru ražošanas vajadzībām. Bijušās kaļķa novietnes tuvumā koncentrējušies vairāki kokapstrādes uzņēmumi. Vietējais uzņēmums ir izrādījis interesi un gatavību šajā teritorijā attīstīt kokapstrādes uzņēmumu. Par labiekārtotās teritorijas izmantošanu tiks rīkota publiska nomas tiesību izsole.</p>												
<p>Projekta aktivitāšu pamatojums: projekta ietvaros paredzēts īstenot zemāk norādītās darbības, lai revitalizētu degradēto teritoriju, tādējādi radot jaunas darba vietas un piesaistot privātās investīcijas. Lai veiktu kvalitatīvus, būvniecības normatīviem atbilstošus būvdarbus, nepieciešams veikt cietā seguma laukumu un ražošanas angāra izbūves būvprojekta izstrādi. Teritorijā, kurā plānots izbūvēt ražošanas telpas, kādreiz atradusies kaļķa novietne, zemes virsma ir nelīdzena. Lai nodrošinātu piekļuvi ražošanas telpām un apkārtējās teritorijas pietiekamu nestspēju piegādātāju un klientu transportam, kā arī gatavās produkcijas uzglabāšanu, ap ražošanas telpām nepieciešams izbūvēt cietā seguma laukumus. Tā kā Limbažu pilsētā trūkst ražošanas telpas kokapstrādes uzņēmumu attīstībai, plānots izbūvēt ražošanas angāru, kas būtu piemērots kokapstrādes jomas komersanta darbības nodrošināšanai. Projekta īstenošanas laikā atbilstoši būvniecību regulējošai likumdošanai nepieciešams nodrošināt būvdarbu būvuzraudzību un autoruzraudzību. Par ražošanas telpu un labiekārtotās teritorijas izmantošanu tiks rīkota publiska nomas tiesību izsole.</p>												
1.	Degradētās teritorijas revitalizācija Limbažu pilsētas ZA daļā, izbūvējot ražošanas telpas	4	N/a	1 23 76 93,40	23 60 66,33	93 70 03,36	0,00	6 46 23,71	Revitalizēta rūpnieciskā teritorija 0,38 ha platībā, radītas 23 jaunas darba vietas un piesaistītas komersanta investīcijas 937003,36 EUR apmērā.	2016.	2019.	Atbildīgais par projekta īstenošanu - Attīstības nodaļa. Saņemts SIA "Latvia Timber International" (MVU) apliecinājums par interesi un apņemšanās nodrošināt projekta iznākuma rādītājus.
1.1.	Būvprojekta izstrāde			3 72 43,80					Veikta ražošanas angāra un cietā seguma laukumu izbūves būvprojekta izstrāde un tā ekspertīze.	2016.	2017.	
1.2.	Ražošanas angāra izbūve, t.sk. teritorijas labiekārtošana			1 18 55 54,50					Veikta 1421m2 ražošanas angāra izbūve, t.sk. teritorijas labiekārtošana.	2018.	2019.	
1.3.	Būvuzraudzība			1 16 88,60					Nodrošināta būvdarbu būvuzraudzība.	2018.	2019.	
1.4.	Autoruzraudzība			32 06,50					Nodrošināta būvdarbu autoruzraudzība.	2018.	2019.	

Teritorijas karte

Degradētās teritorijas robežas



Izbūvējamais angārs un cietā seguma laukumi



Meža ielas stargabala ģenplāna skice

- 1 Angārs - 1443 m²
- 2 Asfālbetona laukums - 2110 m²

Sakārtotās teritorijas robežas



Prioritārā projekta ideja: Degradētās teritorijas revitalizācija Limbažu pagastā, uzlabojot pieejamību

Projekta idejas pamatojums: Kilometra attālumā no Limbažu pilsētas R robežas Limbažu pagasta teritorijā pie autoceļa P11 atrodas degradētā teritorija, kas bijusi aktīva ražošana Padomju laikos. Teritorijā koncentrējušies dažādi uzņēmumi: ceļu būves/celtniecības uzņēmums, kokapstrādes un tā izstrādājumu ražotājs, serviss, ēdināšanas uzņēmums u.c. Teritorijā no valsts autoceļu P11 iegriežas pašvaldības autoceļš Amatnieki – Beverīnas, kas ir sliktas kvalitātes un apgrūtinā kravu pārvadājumus. Tā beigās atrodas ugunsdzēsības tvertne, kura kādreiz kalpojusi minētās degradētās teritorijas ugunsdrošības nodrošināšanai. Šobrīd tvertne ir bojāta un nenodrošina ūdens uzglabāšanu.

Projekta aktivitāšu pamatojums: projekta ietvaros paredzēts īstenot zemāk norādītās darbības, lai revitalizētu degradēto teritoriju, tādejādi radot jaunas darba vietas un piesaistot privātās investīcijas. Lai veiktu kvalitatīvus, būvniecības normatīviem atbilstošus būvdarbus, nepieciešams veikt ceļa rekonstrukcijas būvprojekta izstrādi. Ceļš Amatnieki – Beverīnas nodrošina piekļuvi vairākiem teritorijā esošajiem komersantiem. Tā kā tam ir zema nestspēja un sliktā virskārtas kvalitāte, komersantu attīstība tiek kavēta – tiek radīti bojājumi teritorijā esošo komersantu, to piegādātāju un klientu transportlīdzekļiem. Nepieciešams veikt ceļa pamatnes nostiprināšanu un virskārtas rekonstrukciju. Projekta īstenošanas laikā atbilstoši būvniecību regulējošai likumdošanai nepieciešams nodrošināt būvdarbu būvuzraudzību un autoruzraudzību.

2.	Degradētās teritorijas revitalizācija Limbažu pagastā, uzlabojot pieejamību	4	N/a	22 23 19,59	2 54 88,97	18 85 13,83	0,00	83 16,79	Revitalizēta rūpnieciskā teritorija 2,33 ha platībā, radītas 5 jaunas darba vietas un piesaistītas komersantu investīcijas 200000 EUR apmērā.	2017.	2018.	Atbildīgais par projekta īstenošanu - Attīstības nodaļa. Saņemts SIA "VIT BŪVE un SIA "N.BOMJA MAIZNĪCA LIELEZERS" apliecinājumi par interesi un iznākuma rādītāju nodrošināšanu.
2.1.	Būvprojekta izstrāde			41 96,88					Veikta ceļa rekonstrukcijas būvprojekta izstrāde.	2017.	2017.	
2.2.	Ceļa Amatnieki - Beverīnas rekonstrukcija			21 34 03,71					Veikta 310m ceļa rekonstrukcija	2018.	2018.	
2.3.	Būvuzraudzība, autoruzraudzība			47 19,00					Nodrošināta būvdarbu autoruzraudzība un būvuzraudzība.	2018.	2018.	

Teritorijas karte

Degradētās teritorijas robežas



- degradētās teritorijas robežas
- pārbūvējamā iela "C2.17 Beverīnu celš"

Sakārtotās teritorijas robežas



- degradētajā teritorijā esošs aktīvs komersants, kurš piekļuvei izmanto pārbūvējamo ielu
- degradētajā teritorijā esošs aktīvs komersants, kurš piekļuvei izmanto pārbūvējamo ielu un nodrošina projekta iznākuma rādītājus (proj rezultātā revitalizētā teritorija)
- komersanta teritorijai piekļuvei nodrošinoša iebrauktuve

Prioritārā projekta ideja: **Limbažu pilsētas A daļas degradēto teritoriju revitalizēšana, uzlabojot pieejamību**

Projekta idejas pamatojums: Limbažu pilsētā un tās apkārtnē laika gaitā izveidojušās vairākas degradētās teritorijas, kurās daļēji jau attīstās vai potenciāli varētu attīstīt uzņēmējdarbību.

Viena no tām atrodas uz A no jaunizbūvētās Dzelzceļa ielas, kur savulaik bijusi aktīva ražošanas un saimnieciskās darbības zona Padomju gados - bijusi Lauktechnikas teritorija un dažādas tā laika iestāžu ēkas. Ilgus gadus teritorija ir bijusi gandrīz pamesta, tajā veikti minimāli ieguldījumi ražošanas infrastruktūras saglabāšanai un attīstībai. Šobrīd teritorijā darbību uzsākuši vairāki kokapstrādes uzņēmumi, auto servisi, plastmasas izstrādājumu ražošanas, ceļu būves uzņēmumi u.c.

Esošo un jaunu ražošanas uzņēmumu attīstībai nozīmīgi ir sakārtot teritorijā esošo galveno ielu segumu.

Projekta aktivitāšu pamatojums: projekta ietvaros paredzēts īstenot zemāk norādītās darbības, lai revitalizētu degradēto teritoriju, tādējādi radot jaunas darba vietas un piesaistot privātās investīcijas.

Lai veiktu kvalitatīvus, būvniecības normatīviem atbilstošus būvdarbus, nepieciešams veikt ielu rekonstrukcijas būvprojektu izstrādi. Limbažu pilsētas A daļas degradētajās teritorijās komersantu attīstību kavē nekvalitatīvas, ar zemu nestspēju esošās ielas, kas rada piekļuves problēmas pašu komersantu, to piegādātāju un klientu transportlīdzekļiem.

Lai uzlabotu komersantu pieejamību, nepieciešams veikt šobrīd noslogotāko un zemākajā kvalitātē esošo Mehanizācijas ielas, pie kuras atrodas komersanti, pārbūvi, t.sk. nodrošinot tajās satiksmes drošību (atsevišķos posmos izbūvējot gājēju ietves un uzstādot ielu apgaismojumu).

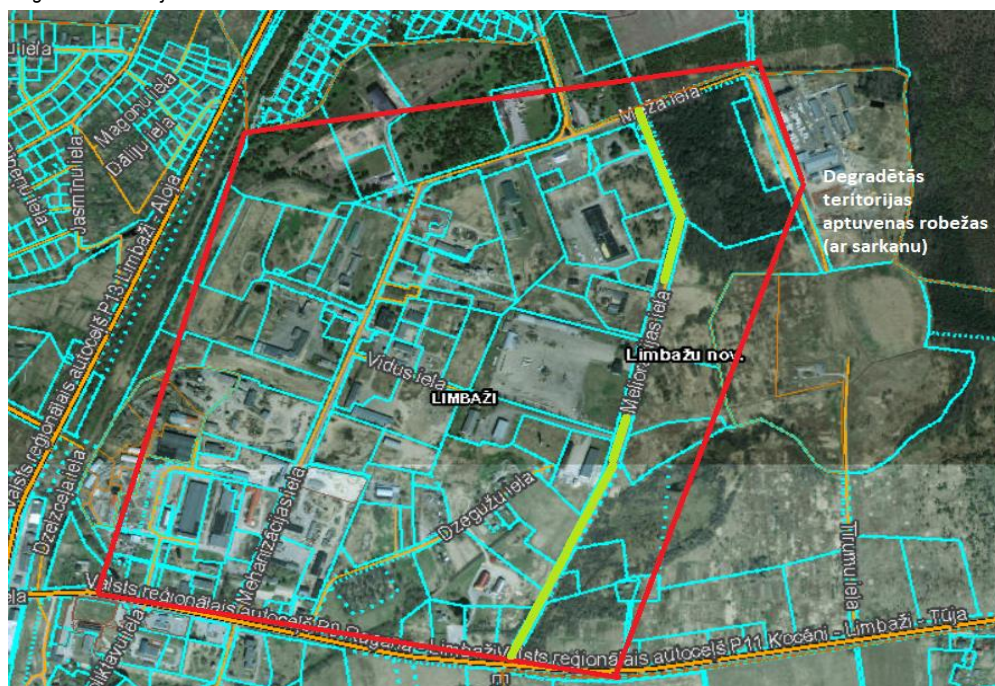
Lai nodrošinātu plānotā Mehanizācijas un Cēsu ielas krustojuma pārbūvi, nepieciešams iegādāties divas zemes vienības, uz kurām veicama izbūve.

Projekta īstenošanas laikā atbilstoši būvniecību regulējošai likumdošanai nepieciešams nodrošināt būvdarbu būvuzraudzību un autoruzraudzību.

3.	Limbažu pilsētas A daļas degradēto teritoriju revitalizēšana, uzlabojot pieejamību	4	N/a	1 84 43 29,98	26 90 93,41	1 50 86 77,28	0,00	6 65 59,29	Revitalizēta rūpnieciskā teritorija 3,06 ha platībā, radītas 40 jaunas darba vietas un piesaistītas komersantu investīcijas 1508677,28 EUR apmērā.	2016.	2020.	Atbildīgais par projekta īstenošanu - Attīstības nodaļa. Uzsāktas pārrunas ar <u>vietējiem komersantiem</u> par apliecinājuma parakstīšanu par ieinteresētību projekta īstenošanā, plānotajām nefinanšu investīcijām un jaunu darba vietu radīšanu.
3.1.	Būvprojektu izstrāde			3 90 11,40					Veikta Mehanizācijas ielas pārbūves inženierizpēte un būvprojekta izstrāde.	2016.	2017.	
3.2.	Mehanizācijas ielas, tajā skaitā krustojums ar Cēsu ielu, pārbūve			1 77 90 49,48					Veikta ap 1000 m ielas pārbūve un 2 nepieciešamo zemes vienību iegāde.	2018.	2020.	
3.3.	Būvuzraudzība, autoruzraudzība			2 62 69,10					Nodrošināta būvdarbu autoruzraudzība un būvuzraudzība.	2018.	2020.	

Teritorijas karte

Degradētās teritorijas robežas



Sakārtotās teritorijas robežas



Projekta ideja: Degradētās teritorijas revitalizācija Limbažu pilsētas A daļā, izbūvējot ražošanas telpas

Projekta idejas pamatojums: Limbažu pilsētā nav brīvu ražošanai piemērotu ēku, kā arī esošo uzņēmēju ražotņu teritorijas lielākoties ir nelielas un grūti sasniedzamas. Novada uzņēmēji norādījuši nepieciešamību pilsētā vai tās tuvumā veidot ražošanas atbalsta teritoriju, kurā tiktu izvietots ražošanas angārs, auto un produkcijas novietojuma laukumi, kā arī atsevišķa teritorija uzņēmēju ražotās produkcijas demonstrācijai. Pašvaldībai pieder zemes īpašumi degradētajā pilsētas daļā - Meliorācijas ielas A pusē, kur šādu teritoriju varētu veiksmīgi izveidot.

Projekta aktivitāšu pamatojums: projekta ietvaros paredzēts īstenot zemāk norādītās darbības, lai revitalizētu degradēto teritoriju, tādējādi radot jaunas darba vietas un piesaistot privātās investīcijas.

Lai veiktu kvalitatīvus, būvniecības normatīviem atbilstošus būvdarbus, nepieciešams veikt ražošanas telpu un ar to saistīto inženierkomunikāciju izbūves būvprojekta izstrādi un tā ekspertīzi.

Tā kā Limbažu pilsētā trūkst ražošanas telpas kokapstrādes uzņēmumu attīstībai, plānots izbūvēt ražošanas angāru, kas būtu piemērota kokapstrādes jomas komersanta darbības nodrošināšanai.

Lai nodrošinātu piekļuvi ražošanas telpām, ap tām nepieciešams izbūvēt laukumus un iebrauktuvi no blakus esošās ielas.

Lai nodrošinātu ražošanas teritorijai atbilstošu elektroenerģijas pieslēgumu, nepieciešams veikt elektrotīklu ierīkošanu.

Projekta īstenošanas laikā atbilstoši būvniecību regulējošai likumdošanai nepieciešams nodrošināt būvdarbu būvuzraudzību un autoruzraudzību.

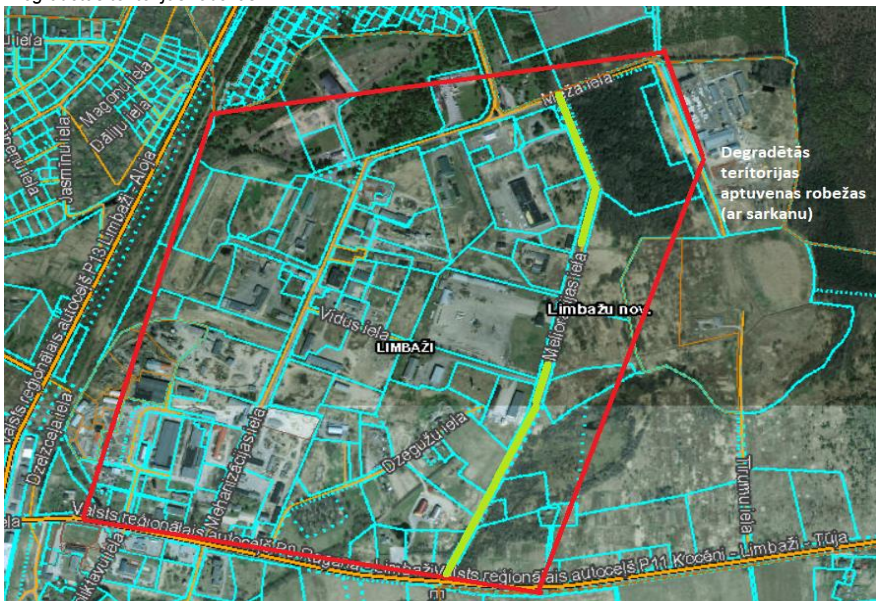
Par ražošanas telpu un labiekārtotās teritorijas izmantošanu tiks rīkota publiska nomas tiesību izsole.

4.	Degradētās teritorijas revitalizācija Limbažu pilsētas A daļā, izbūvējot ražošanas telpas	4, 5	N/a	3 02 60 98,93	96 74 77,05	1 73 61 29,53	0	322492,35	Veikta aptuveni 0,66 ha teritorijas labiekārtošana, radītas 43 jaunas darba vietas un piesaistītas komersantu investīcijas EUR 1736129,53 apmērā.	2018.	2020.
----	---	------	-----	---------------	-------------	---------------	---	-----------	---	-------	-------

4.1.	Būvniecības dokumentācijas izstrāde			7 45 70,37				Veikta tehniskās shēmas izstrāde elektrotietaišu izveidei, ražošanas teritorijas izveides būvprojekta izstrāde un tā ekspertīze.	2018.	2019.	Atbildīgais par projekta īstenošanu - Attīstības nodaļa. Saņemts SIA "AirGOL" apliecinājums par interesi un apņemšanos nodrošināt sasniedzamos projekta iznākuma rādītājus.
4.2.	Ražošanas angāra izbūve, t.sk. teritorijas labiekārtošana			2 90 87 62,69				Veikta 4320 m ² ražošanas angāra izbūve, t.sk. ap 6000m ² teritorijas labiekārtošana.	2019.	2020.	
4.3.	Elektrotietaišu ierīkošana			2 05 05,87				Veikta elektrotietaišu ierīkošana (būvniecība) un pieslēguma izveide.	2019.	2019.	
4.4.	Būvuzraudzība, autoruzraudzība			2 22 60,00				Nodrošināta būvdarbu autoruzraudzība un būvuzraudzība.	2019.	2020.	

Teritorijas karte

Degradētās teritorijas robežas



Sakārtotās teritorijas robežas

