

Pielikums Nr. 2

Aktualizēts ar Limbažu novada domes 23.08.2018.sēdes lēmumu (protokols Nr.16, 19.§)

Apstiprināts ar 29.12.2016.
Limbažu novada domes lēmumu
(protokols Nr.24, 15.§)

Limbažu novada pašvaldības attīstības programmas 2017. – 2023.gadam rīcības un investīciju plāna 2017.-2019.gadam

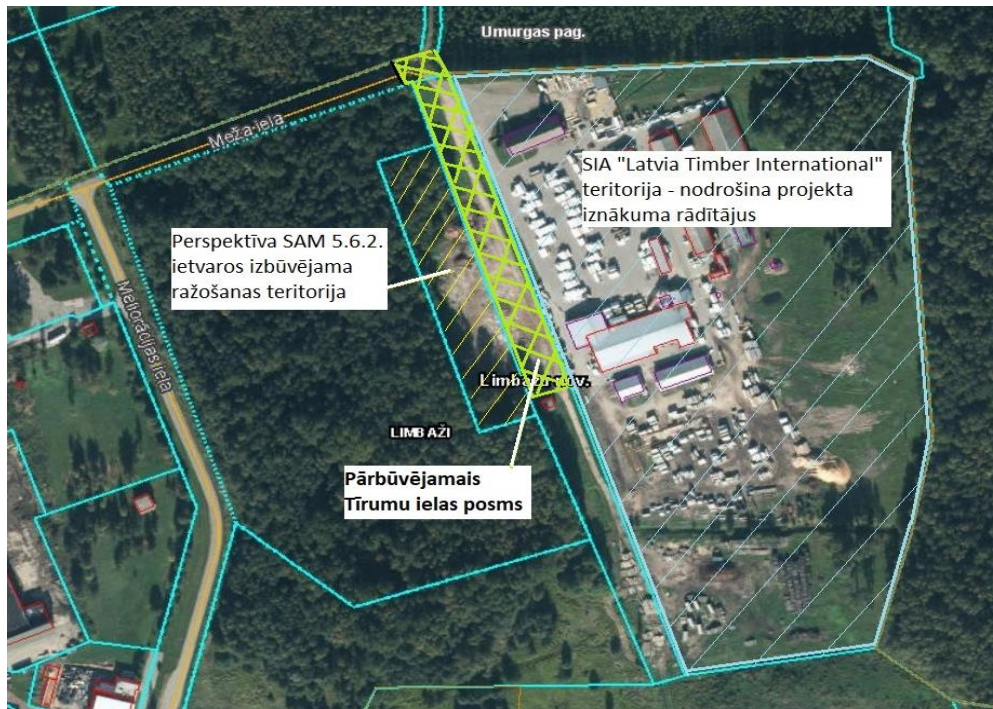
Plānotās investīcijas stratēģiskā atbalsta mērķa 3.3.1. ietvaros

Kopējās šobrīd S.A.M. ietvaros plānoto projektu ideju izmaksas: 1 44 20 16,66 85 82 27,54 50 04 66,00 6 36 57,03 ERAF kvotas atlikums 0,00

N.p.k.	Projekta nosaukums	Atbilstība vidēja termiņa prioritātem	Papildinātība ar citiem projektiem (norādīt projekta N.p.k.)	Indikatīvā summa (EUR)	Finanšu instruments, (EUR vai %)				Projekta plānotie darbības rezultāti un to rezultatīvie rādītāji	Plānotais laika posms		Atbildīgais par projekta īstenošanu (sadarbības partneris)
					Pašvaldības budžets	ES fondu finansējums (ERAF)	Privātais sektors	Valsts budžeta dotācija		Projekta uzsākšanas datums	Projekta realizācijas ilgums	
Integrētās teritoriju investīcijas												
3.3.1.SAM												
Prioritārā projekta ideja: Limbažu pilsētas A teritorijas labiekārtošana uzņēmējdarbības attīstībai												
<p>Projekta idejas pamatojums: Limbažu pilsētā abpus Cēsu ielai virzienā no centra uz Valmieru atrodas potenciāli attīstāmas darījumu teritorijas. Tajās savu darbību veic kokapstrādes, metālapstrādes u.c. uzņēmumi. Turklāt no Cēsu ielas virzienā uz Z (pie Tīrumu ielas), pašvaldība plāno ražošanas ēkas būvniecību, kuras izmantošanai publiskas nomas tiesību izsoles rezultātā piesaistīts komersants. Piekļūvi minētajiem komersantiem un līdz ar to arī to turpmāku attīstību apgrūtinā zemā Noliktavu ielas seguma un faktiski neesošās Tīrumu ielas kvalitāte. Abas ielas ir pašvaldības īpašums un ļoti sliktas kvalitātes ar zemu nestspēju, kas apgrūtinā piegādātāju un klientu piekļūvi tajā esošajiem komersantiem, tādejādi kavējot komersantu attīstību.</p> <p>Projekta aktivitāšu pamatojums: Projekta ietvaros paredzēts īstenot zemāk norādītās darbības, lai veicinātu uzņēmējdarbības attīstību minētajā teritorijā, tādejādi radot jaunas darba vietas un piesaistot privātās investīcijas. Lai veiktu kvalitatīvus, būvniecības normatīviem atbilstošus būvdarbus, nepieciešams veikt ielu rekonstrukcijas būvprojektu izstrādi. Lai uzlabotu komersantu pieejamību un ielu nestspēju, nepieciešams veikt Tīrumu un Noliktavu ielas pārbūvi, t.sk. nodrošinot tajās satiksmes drošību (atsevišķos posmos izbūvējot gājēju ietves un uzstādot ielu apgaismojumu). Projekta īstenošanas laikā atbilstoši būvniecību regulējošai likumdošanai nepieciešams nodrošināt būvdarbu būvuzraudzību un autoruzraudzību.</p>												
1.	Limbažu pilsētas A teritorijas labiekārtošana uzņēmējdarbības attīstībai	4	N/a	1 20 50 76,07	84 48 87,04	34 49 69,77	0,00	1 52 19,26	Radītas 9 jaunas darba vietas un piesaistītas 2 labumu guvušo komersantu investīcijas 344969,77 EUR apmērā.	2018.	2019.	Atbildīgais par projekta īstenošanu - Attīstības nodaļa. Tiek veiktas pārrunas ar komersantiem par apliecinājuma parakstīšanu par attīstāmās infrastruktūras nepieciešamību, plānotajām nefinanšu investīcijām un jaunu darba vietu radīšanu.
1.1.	Būvprojekta izstrāde			3 14 87,20				Veikta ielu pārbūves būvprojektu izstrāde.				
1.2.	Tīrumu ielas pārbūve			16 09 04,76				Veikta ap 250 m ielas pārbūve.				
1.3.	Noliktavu ielas pārbūve			98 73 85,34				Veikta ap 700 m ielas pārbūve.				
1.4.	Būvuzraudzība, autoruzraudzība			2 52 98,79				Nodrošināta būvdarbu autoruzraudzība un būvuzraudzība.				

Teritorijas karte

(Tīrumu iela)



(Noliktavu iela)



Prioritārā projekta ideja: Uzņēmējdarbības attīstība Skultes pagasta Mandegu ciemā, palielinot pieejamo elektroenerģijas jaudu

Projekta idejas pamatojums: Limbažu novada Skultes pagastā pāris kilometru attālumā no Skultes ostas, pie autoceļa A1 atrodas SIA "Skultes kokosta" attīstāmā teritorija (ap 45 ha). Uzņēmums veicis daļēju teritorijas labiekārtošanu – teritorijā izbūvētas dzelzceļa sliedes ar pieslēgumu netālajai dzelzceļa līnijai, teritorijā iespējama kravu uzglabāšana, pārkraušana un tālāka nogāde uz ostu vai pa dzelzceļu. Uzņēmums minēto teritoriju iznomā citiem komersantiem uzņēmējdarbības veikšanai, kā arī nodrošina tiem pārkraušanas u.c. pakalpojumus. Teritorijā pieejama elektroenerģija ar 50kW jaudu, kas ražošanas vajadzībām nav pietiekama. Rūpnieciskās ražošanas attīstībai jaudu nepieciešams palielināt līdz 4MW. Minētā attīstāmā teritorija nav ostas teritorija.

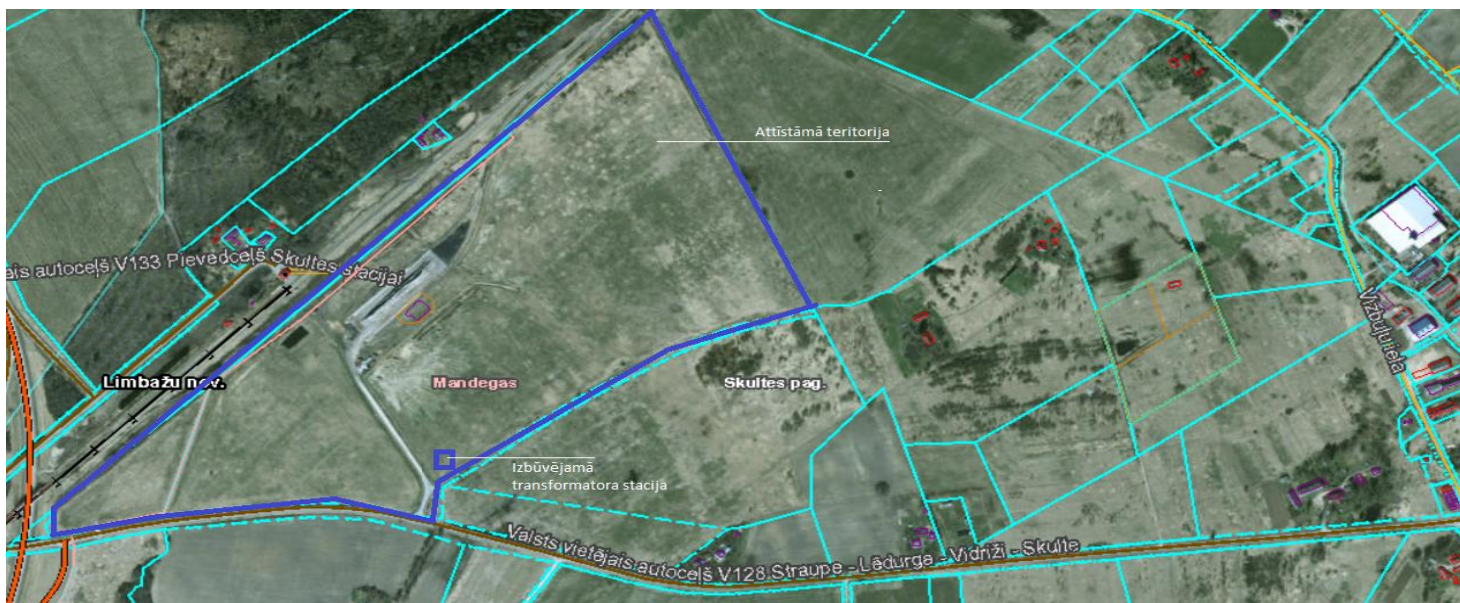
Projekta aktivitāšu pamatojums:

Lai veiktu kvalitatīvu, būvniecības normatīviem atbilstošu elektroenerģijas infrastruktūras rekonstrukciju, nepieciešams veikt būvprojekta izstrādi. Esošais elektroenerģijas pieslēgums nenodrošina pietiekamu elektroenerģijas jaudu ražošanas uzņēmumu vajadzībām attīstāmajā teritorijā. Līdz ar to nepieciešams veikt tās rekonstrukciju, palielinot pieejamo jaudu. Infrastruktūras izbūve tiks veikta komersanta zemes īpašumā, taču izbūvētā infrastruktūra būs sades sistēmas operatora īpašums. Projekta īstenošanas laikā atbilstoši būvniecību regulējošai likumdošanai nepieciešams nodrošināt būvdarbu būvuzraudzību un autoruzraudzību.

2.	Uzņēmējdarbības attīstība Skultes pagasta Mandegu ciemā, palielinot pieejamo elektroenerģijas jaudu	4	N/a	11 83 58,41	0,00	5 47 01,38	6 36 57,03	0,00	Radītas 2 jaunas darba vietas un piesaistītas 1 labumu guvušā komersanta investīcijas 54701,38 EUR apmērā.	2016.	2017.	Atbildīgais par projekta īstenošanu - Attīstības nodaļa. SIA "Skultes kokosta" (MVU) parakstījusi apliecinājumu par attīstāmās infrastruktūras
2.1.	Būvprojekta izstrāde								Veikta elektroenerģijas infrastruktūras pārbūves būvprojekta izstrāde.	2016.	2017.	

2.2.	Elektroenerģijas infrastruktūras pārbūve jaudas palielināšanai								Veikta elektroenerģijas infrastruktūras pārbūve jaudas palielināšanai.	2017.	2017.	Attiecīgās infrastruktūras nepieciešamību, plānotajām nefinanšu investīcijām un jaunu darba vietu radīšanu.
2.3.	Būvuzraudzība, autoruzraudzība							Nodrošināta būvdarbu autoruzraudzība un būvuzraudzība.	2017.	2017.		

Teritorijas karte



Projekta ideja: Uzņēmējdarbības attīstība Lādezerē												
Projekta idejas pamatojums: Līmbažu novada Lādezerģe ciems vēsturiski attīstījies ap tajā savulaik izveidoto kolhozu. Kādreizējās kolhoza darbnīcās šobrīd savu darbību uzsākuši vairāki komersanti, kas nodarbojas ar kokapstrādi, galdniecību un pārtikas produktu pārstrādi. To attīstību kavē sliktas kvalitātes un nestspējas iebrauktuve, kas teritorijā iegriežas no autoceļa V129. Pieejamības efektivitātes uzlabošanai nepieciešams veikt iebrauktuves (ielas) pārbūvi.												
Projekta aktivitāšu pamatojums: projekta ietvaros paredzēts īstenot zemāk norādītās darbības, lai veicinātu uzņēmējdarbību, tādejādi radot jaunas darba vietas un piesaistot privātās investīcijas. Lai veiktu kvalitatīvus, būvniecības normatīviem atbilstošus būvdarbus, nepieciešams veikt ielas izbūves būvprojekta izstrādi. Ielas izbūves veikšanai nepieciešams iegādāties zemes īpašumu, uz kura iela atrodas. Minētā iebrauktuve nodrošina piekļuvi vairākiem teritorijā esošajiem komersantiem. Tā kā tai ir zema nestspēja un slihta virskārtas kvalitāte, komersantu attīstība tiek kavēta – tiek radīti bojājumi teritorijā esošo komersantu, to piegādātāju un klientu transportlīdzekļiem. Nepieciešams veikt ielas pamatnes nostiprināšanu un virskārtas rekonstrukciju. Projekta īstenošanas laikā atbilstoši būvniecību regulējošai likumdošanai nepieciešams nodrošināt būvdarbu būvuzraudzību un autoruzraudzību.												
3.	Uzņēmējdarbības attīstība Lādezerē	4	N/a	11 85 82,18	1 33 40,50	10 07 94,85	0,00	44 46,83	Radītas 3 jaunas darba vietas un piesaistītas 2 labumu guvušo komersantu investīcijas 100794,85 EUR apmērā.	2017.	2019.	Atbildīgais par projekta īstenošanu - Attīstības nodaļa. SIA "Aresso" un SIA "Lade food" (MVU) parakstījuši apliecinājumus par attīstāmās
3.1.	Zemes īpašuma iegāde un reģistrēšana zemesgrāmatā			20 00,00					Veikta zemes īpašuma iegāde un reģistrēšana.	2018.	2019.	

3.2.	Būvprojekta izstrāde		38 72,00					Veikta ceļa rekonstrukcijas būvprojekta izstrāde.	2017.	2017.	Par šīs infrastruktūras nepieciešamību, plānotajām nefinanšu investīcijām un jaunu darba vietu radīšanu.
3.3.	Ielas izbūve		10 871,18					Veikta aptuveni 300m ielas izbūve.	2019.	2019.	
3.4.	Būvuzraudzība, autoruzraudzība		40 00,00					Nodrošināta būvdarbu autoruzraudzība un būvuzraudzība.	2019.	2019.	

Teritorijas karte

