

Aktualizēts ar Limbažu novada ārkārtas domes sēdes 21.06.2018. lēmumu (protokols Nr.12, 2.§)

Limbažu novada pašvaldības Attīstības programmas 2017. – 2023.gadam

Investīciju plāns 2018.-2020. gadam

Pielikums Nr. 1
Apstiprināts ar
29.12.2016. Limbažu
novada domes lēmumu
(protokols Nr.24, 15.§)

N.p.k.	Vi dēj a ter mi ņa pri ori tāt e	Uzdevums	Pasākums	Plānotās darbības, rezultāti	Plānotais īstenoša nas laiks	Plānotās izmaksas, EUR	Finan sē šanas avots : P, F, C *	Atbildīgais	Teritorija	Piezīmes
1.	1	Kvalitatīvas izglītības pieejamība	Limbažu novada ģimnāzijas mācību vides uzlabošana	Izveidota ergonomiska mācību vide, uzlaboti informācijas un komunikāciju tehnoloģijas tīkli un bāze, veikta sporta infrastruktūras sakārtošana, dienesta viesnīcas rekonstrukcija, sanitāro mezglu pārbūve, telpu remonts un aprīkojuma iegāde.	2018. - 2020.	3039172	P, F	Attīstības nodaļa, Limbažu novada ģimnāzija	Limbažu pilsēta	Projekts tiek īstenots darbības programmas "Izaugsme un nodarbinātība", 8.1.2. SAM "Uzlabot vispārējās izglītības iestāžu mācību vidi" ietvaros
2.	1	Kvalitatīvas izglītības pieejamība	B.K.Viļķenes pamatskolas infrastruktūras uzlabošana	Veikts internāta ēkas jumta remonts	2018.	8606,94	P	B.K.Viļķenes pamatskola	Viļķenes pagasts	
3.	1	Kvalitatīvas izglītības pieejamība	Lādezers pamatskolas infrastruktūras uzlabošana	Veikta vienkāršotā telpu atjaunošana pirmsskolas grupām	2018.	28788,31	P	Lādezers pamatskola	Limbažu pagasts	
4.	1	Kvalitatīvas izglītības pieejamība	Limbažu sākumskolas infrastruktūras uzlabošana	Limbažu sākumskolā veikta 1., 4. stāvu kapitālais remonts, 216., 404.kab. kapitālais remonts, cokolstāva ugunsdrošības signalizācijas un ugunsdrošu durvju ierīkošana	2018.	35189,38	P	Limbažu sākumskola	Limbažu pilsēta	

5.	1	Kvalitatīvas izglītības pieejamība	Limbažu 3. vidusskolas infrastruktūras uzlabošana	Limbažu 3. vidusskolā veikta ventilācijas iekārtu apkope virtuvē, ventilācijas iekārtu tīrīšana skolā, pagraba remonts	2018.	23585,4	P	Limbažu 3. vidusskolā	Limbažu pilsēta	
6.	1	Kvalitatīvas izglītības pieejamība	Pāles pamatskolas infrastruktūras uzlabošana	Veikts ēdamzāles un bērnudārza telpu remonts	2018.	60000	P	Pāles pamatskola	Pāles pagasts	
7.	1	Kvalitatīvas izglītības pieejamība	PII "Kāpēcītis" infrastruktūras uzlabošana	Izremontēts PII "Kāpēcītis" vestibils, iegādātas un uzstādītas šūpoles PII "Kāpēcītis" teritorijā, iegādāta skaņas un sadzīves tehnika	2018.	9223,14	P	PII "Kāpēcītis"	Limbažu pilsēta	
8.	1	Kvalitatīvas izglītības pieejamība	Umurgas pamatskolas infrastruktūras uzlabošana	Veikts Umurgas pamatskolas kāpņu telpas remonts	2018.	23526,78	P	Umurgas pamatskola	Umurgas pagasts	
9.	1	Kvalitatīvas izglītības pieejamība	Viļķenes PII darbības nodrošinājums	Iegādātas mēbeles un virtuves aprīkojums pirmskolas izglītības ēkai	2018.	67534,67	P	Viļķenes PII	Viļķenes pagasts	
10.	1	Uzņēmējdarbībai labvēlīgas vides radīšana	Degradēto teritoriju revitalizācija	Skatīt Attīstības programmas pielikumu Nr.2 "Plānotās investīcijas stratēģiskā atbalsta mērķa 5.6.2.ietvaros"	2018.-2020.	5141557	P, F	Attīstības nodaļa	Novads	
11.	1	Uzņēmējdarbībai labvēlīgas vides radīšana	Ražošanas attīstība, sakārtojot infrastruktūra	Skatīt Attīstības programmas pielikumu Nr.2 "Plānotās investīcijas stratēģiskā atbalsta mērķa 3.3.1. ietvaros".	2018.-2020.	588783	P, F	Attīstības nodaļa	Novads	
12.	1	Infrastruktūras attīstība atbilstoši iedzīvotāju vajadzībām	Limbažu un Salacgrīvas novadu sporta skolas peldbaseina būvniecība, Jaunatnes ielā 4a, Limbažos	Veikta peldbaseina izbūve.	2018.	3509195	P	Izpilddirektors	Limbažu pilsēta	
13.	1	Infrastruktūras attīstība atbilstoši iedzīvotāju vajadzībām	OC "Limbaži" administratīvās ēkas infrastruktūras uzlabošana	Veikts telpu remonts administratīvās ēkas priekštelpā un gaitenī Parka ielā 36	2018.	11980	P	OC "Limbaži"	Limbažu pilsēta	

14.	1	Infrastruktūras attīstība atbilstoši iedzīvotāju vajadzībām	Bērnu rotaļu laukuma izbūve	Izbūvēts bērnu rotaļu laukums iekšpagalmā starp Jauno ielu un Pasta ielu	2018.	12000	P	Nekustamā īpašuma apsaimniekošanas nodaļa	Limbažu pilsēta	
15.	1	Infrastruktūras attīstība atbilstoši iedzīvotāju vajadzībām	Infrastruktūras uzlabošana Skultes pagastā	Izstrādāts būvprojekts ielu apgaismojumam Skultes muižas ciemā un Mandegu ciemā, izbūvēta apgaismojuma I kārtā Skultes ciemā	2018.	33238	P	Skultes pagasta pārvalde	Skultes pagasts	
16.	1	Infrastruktūras attīstība atbilstoši iedzīvotāju vajadzībām	Infrastruktūras uzlabošana Vidrižu pagastā	Uzstādīta saliekamās skatuves grīda, atjaunota halles balkona grīda, veikts remonts pirts dušas telpās sporta un kultūras centrā "Vidriži". Izbūvēti malkas šķūnīši	2018.	12996,76	P	Vidrižu pagasta pārvalde	Vidrižu pagasts	
17.	1	Infrastruktūras attīstība atbilstoši iedzīvotāju vajadzībām	Infrastruktūras uzlabošana Katvaru pagastā	Ierīkots apgaismojums Tiegažos	2019.	15000	P	Katvaru pagasta pārvalde	Katvaru pagasts	
18.	1	Infrastruktūras attīstība atbilstoši iedzīvotāju vajadzībām	Infrastruktūras uzlabošana Katvaru pagastā	Izstrādāts būvprojekts ielu apgaismojuma ierīkošanai Priedēs, Katvaru pagastā	2019.	10000	P	Katvaru pagasta pārvalde	Katvaru pagasts	
19.	1	Infrastruktūras attīstība atbilstoši iedzīvotāju vajadzībām	Lādezers infrastruktūras uzlabošana	Ierīkots gājēju celiņš no autobusa pieturas līdz Lādezers PII	2019.	10000	P	Limbažu pagasta pārvalde	Limbažu pagasts	
20.	1	Infrastruktūras attīstība atbilstoši iedzīvotāju vajadzībām	Infrastruktūras attīstība Limbažu Lielezera peldvietā	Limbažu Lielezera pludmalē ierīkotas stacionāras tualetes	2018.	40000	P	P/A ALDA	Limbažu pilsēta	
21.	1	Infrastruktūras attīstība atbilstoši iedzīvotāju vajadzībām	Infrastruktūras izveide iedzīvotāju aktivitātēm Umurgā	Būvniecības dokumentācijas izstrāde, laivu iegāde, pludmales labiekārtošana, uzstādot laipu, ģerbtuvi, rotaļu konstrukcijas, āra trenāžierus un solus.	2018.	20000	P, F	Attīstības nodaļa	Umurgas pagasts	ELFLA līdzfinansēts projekts
22.	1, 2	Infrastruktūras attīstība, atbilstoši iedzīvotāju vajadzībām; Velo infrastruktūras attīstība	Tūrisma takas izveide no Limbažiem līdz Limbažu pagasta Lādezeram	Veikta bijušās dzelzceļa līnijas attīrīšana, izveidojot ap 9,5 km velo/gājēju taku	2018.	20000	P, F	Limbažu pagasta pārvalde	Limbažu pagasts	ELFLA līdzfinansēts projekts

23.	2	Interesu un iniciatīvas attīstīšana bērniem un jauniešiem brīvā laika aktivitātēs	Limbažu mūzikas skolas infrastruktūras uzlabošana	Veikts pagriba telpas remonts, daļēja ēkas hidroizolācijas ierīkošana Limbažu mūzikas skolā	2018.	25477,08	P	Limbažu mūzikas skola	Limbažu pilsēta	
24.	1	Sociālās un veselības aprūpes infrastruktūras attīstība, atbilstoši sabiedrības vajadzībām; Infrastruktūras attīstība atbilstoši iedzīvotāju vajadzībām; Tūrisma potenciāla izmantošana.	Uzņēmējdarbības un sociālā dienas centra izveide Limbažos	Veikta uzņēmējdarbības un sociālās uzņēmējdarbības centra Burtnieku ielā 2 telpu pārbūve, darbības uzsākšana, kā arī blakus esošās ēkas Burtnieku ielā 4 pamatu nostiprināšana, hidroizolācija un drenāžas ierīkošana	2018.	766552,93	P	Nekustamā īpašuma apsaimniekošanas nodaļa	Limbažu pilsēta	2018.gada prioritārais investīciju projekts
25.	2	Sporta pieejamības paaugstināšana	OC "Limbaži" infrastruktūras uzlabošana, inventāra iegāde	Iegādāti un uzstādīti norobežojošie tīkli/sienas sporta hallē, iegādāti sertificēti florbola borti, iegādāta motorlaiva	2018.	18725	P	OC "Limbaži"	Limbažu pilsēta	
26.	2	Sporta pieejamības paaugstināšana	Limbažu airēšanas bāzes attīstība	Veikta airēšanas bāzes finiša torņa pārbūve (jumts, logi, siltināšana, iekštelpas), tribīņu izbūve, apkalpojošās infrastruktūras uzlabošana.	2019.-2020.	90000	P, C	OC Limbaži	Limbažu pilsēta	Plānots piesaistīt "Valsts sporta būvju infrastruktūras programmas" līdzfinansējumu 50% apmērā
27.	2	Tautas sporta attīstība	Veikborda pakalpojuma izveide Limbažu Lielezerā	Veikta veikborda trases izbūve Limbažu Lielezerā.	2019.	30000	P, F	P/A Alda	Limbažu pilsēta	
28.	3	Limbažu novada iedzīvotāju vietējās identitātes un sadarbības attīstība	1919.gada Brīvības cīņu piemiņas saglabāšana	Sadarbībā ar Latviešu Strēlnieku apvienības Cēsu nodaļu veikta 1919.gada Brīvības cīņu piemiņas vietas izveide (pieminekļi, auto stāvvietas, tualetes, soliņi utt.)	2018.-2019.	130000	P	Izglītības un kultūras nodaļa	Limbažu pagasts	
29.	3	Limbažu novada iedzīvotāju vietējās identitātes un sadarbības attīstība	Limbažu Galvenās bibliotēkas terases labiekārtošana pakalpojumu attīstības nodrošināšanai	Veikta LGB terases grīdas rekonstrukcija (dēļu nomaiņa, 264,1m ²) un labiekārtošana ar stacionāriem soliņiem un galdiem	2018.-2019.	9000	P	Limbažu Galvenā bibliotēka	Limbažu pilsēta	

30.	3	Limbažu novada iedzīvotāju vietējās identitātes un sadarbības attīstība	Limbažu muzeja krājuma kolekcijas ēkas pārbūve	Veikta Limbažu muzeja krājuma kolekcijas ēkas Burtnieku 7a, Limbažos pārbūve	2019.-2020.	60000	P	Limbažu muzejs	Limbažu pilsēta	
31.	3	Limbažu novada iedzīvotāju vietējās identitātes un sadarbības attīstība	Limbažu Galvenās bibliotēkas pieejamības nodrošināšana un teritorijas labiekārtošana	Veikta trotuāra Parka ielā izbūve 40m ² un stiklota āra stenda izveide afišu izvietojšanai	2018.-2019.	10000	P	Limbažu Galvenā bibliotēka	Limbažu pilsēta	
32.	3	Limbažu novada iedzīvotāju vietējās identitātes un sadarbības attīstība	Limbažu galvenās bibliotēkas Bērnu literatūras centra lasītavas remonts	Veikts remonts Limbažu Galvenās bibliotēkas Bērnu literatūras centra lasītavā	2019.-2020.	10000	P	Limbažu Galvenā bibliotēka	Limbažu pilsēta	
33.	3	Kultūras potenciāla izmantošana tūrismam un uzņēmējdarbībai	Limbažu muzeja pastāvīgās ekspozīcijas izveide	Jaunas Limbažu muzeja pastāvīgās ekspozīcijas izveide.	2019.-2020.	60000	P, F	Limbažu muzejs	Limbažu pilsēta	
34.	4	Infrastruktūras sistēmu attīstība	Komunālās saimniecības infrastruktūras uzlabošana Vidrižu pagastā	Ūdensapgādes urbuma, atdzelzotavas un jaunu ūdensapgādes tīklu izbūve pašvaldībai piederošajām daudzdzīvokļu mājām "Lāses", "Kalmes" un "Niedres" Vidrižu pagasta Bīriņu ciemā	2018.-2020.	25000	P	Vidrižu pagasta pārvalde	Vidrižu pagasts	
35.	4	Infrastruktūras sistēmu attīstība	Elektroapgādes infrastruktūras uzlabošana Vidrižu pagastā	Izbūvēta 0,4 kV elektrolīnija 549 m garumā, uzstādītas komercuzskaites daudzdzīvokļu mājām "Lāses", "Kalmes" un "Niedres" Vidrižu pagasta Bīriņu ciemā (kopā 31 dzīvoklis).	2018.-2020.	15000	P	Vidrižu pagasta pārvalde	Vidrižu pagasts	

36.	4	Energoefektivitātes paaugstināšana	Pašvaldības administratīvās ēkas Rīgas ielā 16, Limbažos energoefektivitātes uzlabošana	Veikta ēkas ārsienu, bēniņu grīdas, pagraba pārsegumu, cokola siltināšana, logu un durvju nomainīšana, regulējamas apkures sistēmas uzstādīšana.	2018. - 2019.	687559,33	P, F	Attīstības nodaļa	Limbažu pilsēta	Projekts tiek īstenots darbības programmas "Izaugsme un nodarbinātība" SAM 4.2.2. "Atbilstoši pašvaldības integrētajām attīstības programmām sekmēt energoefektivitātes paaugstināšanu un atjaunojamo energoresursu izmantošanu pašvaldību ēkās" ietvaros
37.	1, 2	Infrastruktūras attīstība, atbilstoši iedzīvotāju vajadzībām; Sporta pieejamības paaugstināšana	Limbažu stadiona pieejamības nodrošināšana	Atjaunots stadiona iebraucamais ceļš un stāvlaukums	2018.-2020.	20000	P	Nekustamā īpašuma apsaimniekošanas nodaļa	Limbažu pilsēta	
38.	1, 2	Ceļu pieejamības un kvalitātes pilnveide; Uzņēmējdarbībai labvēlīgas vides radīšana; Tūrisma potenciāla izmantošana	Pašvaldības grants autoceļa A2-01 Jaunteteri - Jumpravmuiža - Virbotnes pārbūve	Ceļa 1 km (6,0 - 7,0), tajā skaitā tilta, pārbūve	2018.	635841,7	P, F	Attīstības nodaļa	Limbažu pagasts	Projekts tiek īstenots LAD programmas "Pamatpakalpojumi un ciematu atjaunošana lauku apvidos" ietvaros
39.	1, 2	Ceļu pieejamības un kvalitātes pilnveide; Uzņēmējdarbībai labvēlīgas vides radīšana; Tūrisma potenciāla izmantošana	Pašvaldības grants autoceļa B2-20 Šķērstiņi - Pīlādži pārbūve	Tehniskās dokumentācijas sagatavošana; Ceļa 2,307 km (0,0 - 2,307) pārbūve	2018.-2019.	548376	P, F	Attīstības nodaļa	Limbažu pagasts	Uzsākta tehniskās dokumentācijas sagatavošana, projekts tiks iesniegts atbalstam LAD programmā "Pamatpakalpojumi un ciematu atjaunošana lauku apvidos"

40.	1, 3	Ceļu pieejamības un kvalitātes pilnveide; Uzņēmējdarbībai labvēlīgas vides radīšana; Tūrisma potenciāla izmantošana	Pašvaldības grants autoceļa A3-06 Būdele - Jāņdzirnavas pārbūve	Ceļa 4,674 km (0,0-4,674) pārbūve	2018.	448968	P, F	Attīstības nodaļa	Pāles pagasts	Projekts tiek īstenots LAD programmas "Pamatpakalpojumi un ciematu atjaunošana lauku apvidos" ietvaros
41.	1, 3	Ceļu pieejamības un kvalitātes pilnveide; Uzņēmējdarbībai labvēlīgas vides radīšana; Tūrisma potenciāla izmantošana	Pašvaldības grants autoceļa A4-02 Kalnozoli - Ozolaine pārbūve	Ceļa 4,822 km (0,0-4,822) pārbūve	2018.	551635	P, F	Attīstības nodaļa	Skultes pagasts	Projekts tiek īstenots LAD programmas "Pamatpakalpojumi un ciematu atjaunošana lauku apvidos" ietvaros
42.	1, 3	Ceļu pieejamības un kvalitātes pilnveide; Uzņēmējdarbībai labvēlīgas vides radīšana; Tūrisma potenciāla izmantošana	Pašvaldības grants autoceļa C1-12 Birznieki - Draužas pārbūve	Tehniskās dokumentācijas sagatavošana; Ceļa 1,2 km (0,5-1,7) pārbūve	2018.-2019.	72000	P, F	Attīstības nodaļa	Katvaru pagasts	Uzsākta tehniskās dokumentācijas sagatavošana, projekts tiks iesniegts atbalstam LAD programmā "Pamatpakalpojumi un ciematu atjaunošana lauku apvidos"
43.	1, 3	Ceļu pieejamības un kvalitātes pilnveide; Uzņēmējdarbībai labvēlīgas vides radīšana; Tūrisma potenciāla izmantošana	Pašvaldības grants autoceļa B7-03 Lauciņi - Kubulnieki pārbūve	Ceļa 4,8 km (0,0-1,1; 2,8-5,9 un 6,3-6,9) pārbūve	2018.	493493,8	P, F	Attīstības nodaļa	Umurgas pagasts	Projekts tiek īstenots LAD programmas "Pamatpakalpojumi un ciematu atjaunošana lauku apvidos" ietvaros
44.	1, 3	Infrastruktūras attīstība, atbilstoši iedzīvotāju vajadzībām; Tūrisma potenciāla izmantošana	Mazezera teritorijas attīstība	Veikta Mazezera teritorijas labiekārtošana – tīrīšana, labiekārtojuma elementu izvietošana.	2018.	78649,12	P	P/A Alda	Limbažu pilsēta	

45.	1, 3	Infrastrukturā attīstība, atbilstoši iedzīvotāju vajadzībām; Tūrisma potenciāla izmantošana	Vārzu pludmales attīstība	Veikta publiskas peldvietas izveidošana un labiekārtošana. Informatīvi izglītojošas takas ierīkošana pludmalē līdz Laučakmenim par piekrastes ainavas veidošanos un zvejniecību, pludmales servisa stacijas izveide (glābšanas stacija, informācijas centrs, u.c.). Operatīvā transporta nobrauktuves izbūve.	2018. - 2019.	320208	P, F	Attīstības nodaļa	Skultes pagasts	Projekts par daļu no aktivitātēm iesniegts SAM 5.5.1. "Saglabāt, aizsargāt un attīstīt nozīmīgu kultūras un dabas mantojumu, kā arī attīstīt ar to saistītos pakalpojumus" pasākumā. Citu aktivitāšu īstenošanai plānots piesaistīt LEADER un citu programmu
46.	1, 3	Ceļu pieejamības un kvalitātes pilnveide; Uzņēmējdarbībai labvēlīgas vides radīšana; Tūrisma potenciāla izmantošana	Burtnieku ielas remonts Limbažu pilsētā	Veikts Burtnieku ielas remonts	2018.	33919,33	P	Izpilddirektora vietnieks	Limbažu pilsēta	
47.	1	Ceļu pieejamības un kvalitātes pilnveide; Uzņēmējdarbībai labvēlīgas vides radīšana	Robežu ielas remonts Limbažu pilsētā	Veikts Robežu ielas remonts	2018.	37922,08	P	Izpilddirektora vietnieks	Limbažu pilsēta	
48.	1, 3	Ceļu pieejamības un kvalitātes pilnveide; Uzņēmējdarbībai labvēlīgas vides radīšana; Tūrisma potenciāla izmantošana	Klosteru ielas remonts Limbažu pilsētā	Veikts Klosters ielas remonts	2018.	42876,54	P	Izpilddirektora vietnieks	Limbažu pilsēta	
49.	1	Ceļu pieejamības un kvalitātes pilnveide; Uzņēmējdarbībai labvēlīgas vides radīšana	Krasta ielas remonts Limbažu pilsētā	Veikts Krasta ielas remonts	2018.	16179,52	P	Izpilddirektora vietnieks	Limbažu pilsēta	

50.	1, 3	Ceļu pieejamības un kvalitātes pilnveide; Uzņēmējdarbībai labvēlīgas vides radīšana; Tūrisma potenciāla izmantošana	Mūra ielas remonts Limbažu pilsētā	Veikts Mūra ielas remonts	2018.	21968,02	P	Izpilddirektora vietnieks	Limbažu pilsēta	
51.	1	Ceļu pieejamības un kvalitātes pilnveide; Uzņēmējdarbībai labvēlīgas vides radīšana	Dzegužu ielas remonts Limbažu pilsētā	Veikts Dzegužu ielas remonts	2018.	6500	P	Izpilddirektora vietnieks	Limbažu pilsēta	
52.	1, 3	Ceļu pieejamības un kvalitātes pilnveide; Uzņēmējdarbībai labvēlīgas vides radīšana; Tūrisma potenciāla izmantošana	Parka ielas - Jaunatnes ielas (no Sporta ielas līdz peldbaseina iebrauktuvei) remonts Limbažu pilsētā	Veikts Parka ielas - Jaunatnes ielas (no Sporta ielas līdz peldbaseina iebrauktuvei) remonts	2018.	104730,95	P	Izpilddirektora vietnieks	Limbažu pilsēta	
53.	1	Ceļu pieejamības un kvalitātes pilnveide; Uzņēmējdarbībai labvēlīgas vides radīšana	Ceļa seguma izbūve Meliorācijas ielas atzarā	Izbūvēts ceļa segums Meliorācijas ielas atzarā	2018.	40000	P	Izpilddirektora vietnieks	Limbažu pilsēta	
54.	1, 3	Ceļu pieejamības un kvalitātes pilnveide; Uzņēmējdarbībai labvēlīgas vides radīšana; Tūrisma potenciāla izmantošana	Novada lauku ceļu atjaunošana	Veikta novada lauku ceļu sāngrāvju rakšana, apauguma noņemšana	2018.	200000	P	Izpilddirektora vietnieks	Limbažu pilsēta	

55.	1, 4	Kvalitatīvas izglītības pieejamība; Energoefektivitātes paaugstināšana	Viļķenes PII ēkas energoefektivitātes uzlabošana, iekštelpu remonts un labiekārtošana	Veikta ēkas ārsienų, bēniņu grīdas, pagraba pārsegumu, cokola siltināšana, logu un durvju nomainīšana, jaunas apkures sistēmas un granulu katlu uzstādīšana, iekštelpu remonts un labiekārtošana	2018.	901035,51	P, F	Attīstības nodaļa	Viļķenes pagasts	Projekts tiek īstenots darbības programmas "Izaugsme un nodarbinātība" SAM 4.2.2. "Atbilstoši pašvaldības integrētajām attīstības programmām sekmēt energoefektivitātes paaugstināšanu un atjaunojamo energoresursu izmantošanu pašvaldību ēkās" ietvaros
56.	1, 4	Kvalitatīvas izglītības pieejamība; Energoefektivitātes paaugstināšana	Umurgas pamatskolas sporta zāles remonts	Veikta būvprojekta izstrāde, jumta un zāles remontdarbi	2018.-2020.	290000	P	Izpildītāja vietnieks	Umurgas pagasts	
57.	1	Infrastrukturā attīstība atbilstoši iedzīvotāju vajadzībām	Multifunkcionālais Skultes centrs	Veikta centra ēkas būvniecība, nodrošinot pakalpojumu pieejamību vietējiem iedzīvotājiem	2018.-2020.	198000	P, F	Skultes pagasta pārvalde	Skultes pagasts	Projekts tiek īstenots LEADER programmā ar EJZF līdzfinansējumu 176852,68 EUR apmērā
58.	1, 3	Ceļu pieejamības un kvalitātes pilnveide; Uzņēmējdarbībai labvēlīgas vides radīšana; Tūrisma potenciāla izmantošana	Jaunatnes ielas remonts Limbažu pilsētā	Veikts Jaunatnes ielas remonts	2018.	40000	P	Izpildītāja vietnieks	Limbažu pilsēta	
59.	1, 3	Ceļu pieejamības un kvalitātes pilnveide; Uzņēmējdarbībai labvēlīgas vides radīšana; Tūrisma potenciāla izmantošana	Sproģa ielas un Skolas ielas remonts Umurgā, Umurgas pagastā	Veikts Sproģa ielas un Skolas ielas remonts Umurgas pagastā	2018.	51870,85	P	Izpildītāja vietnieks	Limbažu pilsēta	

Pielikums Nr. 2

Aktualizēts ar Limbažu novada ārkārtas domes sēdes 21.06.2018. lēmumu (protokols Nr.12, 2.§)

Apstiprināts ar 29.12.2016. Limbažu novada domes lēmumu (protokols Nr.24, 15.§)

Limbažu novada pašvaldības attīstības programmas 2017. – 2023.gadam rīcības un investīciju plāna 2017.-2019.gadam

Plānotās investīcijas stratēģiskā atbalsta mērķa 5.6.2.ietvaros

Kopējās šobrīd S.A.M. ietvaros plānoto projektu ideju izmaksas: 5 135 601,67 765 277,67 4 370 324,00 0,00 ERAF kvotas atlikums 0,00

N.p.k.	Projekta nosaukums	Atbilstība vidēja termiņa prioritātem	Papildinātība ar citiem projektiem (norādīt projekta N.p.k.)	Indikatīvā summa (EUR)	Finanšu instruments, (EUR vai %)				Projekta plānotie darbības rezultāti un to rezultatīvie rādītāji	Plānotais laika posms		Atbildīgais par projekta īstenošanu (sadarbības partneris)
					Pašvaldības budžets	ES fondu finansējums (ERAF)	Privātais sektors	Citi finansējuma avoti (norādīt)		Projekta uzsākšanas datums	Projekta realizācijas ilgums	
Integrētās teritoriju investīcijas												
5.6.2.SAM												
Prioritārā projekta ideja: Degradētās teritorijas revitalizācija Limbažu pilsētas ZA daļā, izbūvējot ražošanas telpas												
<p>Projekta idejas pamatojums: Limbažu pilsētā un tās apkārtnē laika gaitā izveidojušās vairākas degradētās teritorijas, kurās daļēji jau attīstās vai potenciāli varētu attīstīt uzņēmējdarbību. Viena no tām ir daļa Meliorācijas un Meža ielas iekļautās teritorijas, kas Padomju gados izmantota kā kaļķa novietne. Teritorija ir pašvaldības īpašums; pietiekami plaša un viegli pieejama, lai tajā attīstītu infrastruktūru ražošanas vajadzībām. Bijušās kaļķa novietnes tuvumā koncentrējušies vairāki kokapstrādes uzņēmumi. Vietējais uzņēmums ir izrādījis interesi un gatavību šajā teritorijā attīstīt kokapstrādes uzņēmumu. Par labiekārtotās teritorijas izmantošanu tiks rīkota publiska nomas tiesību izsole.</p> <p>Projekta aktivitāšu pamatojums: projekta ietvaros paredzēts īstenot zemāk norādītās darbības, lai revitalizētu degradēto teritoriju, tādējādi radot jaunas darba vietas un piesaistot privātās investīcijas. Lai veiktu kvalitatīvus, būvniecības normatīviem atbilstošus būvdarbus, nepieciešams veikt cietā seguma laukumu un ražošanas angāra izbūves būvprojekta izstrādi. Teritorijā, kurā plānots izbūvēt ražošanas telpas, kādreiz atradusies kaļķa novietne, zemes virsma ir nelīdzena. Lai nodrošinātu piekļuvi ražošanas telpām un apkārtējās teritorijas pietiekamu nestspēju piegādātāju un klientu transportam, kā arī gatavās produkcijas uzglabāšanu, ap ražošanas telpām nepieciešams izbūvēt cietā seguma laukumus. Tā kā Limbažu pilsētā trūkst ražošanas telpas kokapstrādes uzņēmumu attīstībai, plānots izbūvēt ražošanas angāru, kas būtu piemērots kokapstrādes jomas komersanta darbības nodrošināšanai. Projekta īstenošanas laikā atbilstoši būvniecību regulējošai likumdošanai nepieciešams nodrošināt būvdarbu būvuzraudzību un autoruzraudzību. Par ražošanas telpu un labiekārtotās teritorijas izmantošanu tiks rīkota publiska nomas tiesību izsole.</p>												
1.	Degradētās teritorijas revitalizācija Limbažu pilsētas ZA daļā, izbūvējot ražošanas telpas	4	N/a	1 095 784,46	158 781,10	937 003,36	0,00	0,00	Revitalizēta rūpnieciskā teritorija 0,38 ha platībā, radītas 23 jaunas darba vietas un piesaistītas komersanta investīcijas 937003,36 EUR apmērā.	2016.	2019.	Atbildīgais par projekta īstenošanu - Attīstības nodaļa. Saņemts SIA "Latvia Timber International" (MVU) apliecinājums par interesi un apņemšanās nodrošināt projekta iznākuma rādītājus.
1.1.	Būvprojekta izstrāde			37 243,80					Veikta ražošanas angāra un cietā seguma laukumu izbūves būvprojekta izstrāde un tā ekspertīze.	2016.	2017.	
1.2.	Ražošanas angāra izbūve, t.sk. teritorijas labiekārtošana			1 043 645,56					Veikta 1421m2 ražošanas angāra izbūve, t.sk. teritorijas labiekārtošana.	2018.	2019.	
1.3.	Būvuzraudzība			11 688,60					Nodrošināta būvdarbu būvuzraudzība.	2018.	2019.	
1.4.	Autoruzraudzība			3 206,50					Nodrošināta būvdarbu autoruzraudzība.	2018.	2019.	

Teritorijas karte

Degradētās teritorijas robežas

Izbūvējamais angārs un cietā seguma laukumi

Sakārtotās teritorijas robežas



Meža ielas stargabala ģenplāna skice

- 1 Angārs - 1443 m²
- 2 Asfālbetona laukums - 2110 m²



Prioritārā projekta ideja: Degradētās teritorijas revitalizācija Limbažu pilsētas ZR daļā, izbūvējot ražošanas telpas

Projekta idejas pamatojums: Limbažu pilsētā un tās apkārtnē laika gaitā izveidojušās vairākas degradētās teritorijas, kurās daļēji jau attīstās vai potenciāli varētu attīstīt uzņēmējdarbību. Viena no tām atrodas Limbažu pilsētas ZR daļā pie apvedceļa – Kr.Barona ielas. Tajā ir zemes platības, kas piemērotas uzņēmējdarbības attīstīšanai, taču šobrīd ir neizmantotas un neapstrādātas. Šajā zonā atrodas vairāki autoservisi, pārtikas produktu, vilnas izstrādājumu ražotnes u.c. Pašvaldība iecerējusi revitalizēt tai piederošu īpašumu Kr.Barona un Krasta ielas ietvertajā teritorijā. Teritorijai ir stratēģiski labs novietojums – tai piegūl pilsētas apvedceļš, kas nodrošina ērtu piekļuvi, ir iespējas pieslēgties ūdenssaimniecības un elektroenerģijas tīkliem. Vietējais uzņēmums ir izrādījis interesi un gatavību šajā teritorijā attīstīt vienglās rūpniecības uzņēmumu. Par labiekārtotās teritorijas izmantošanu tiks rīkota publiska nomas tiesību izsole.

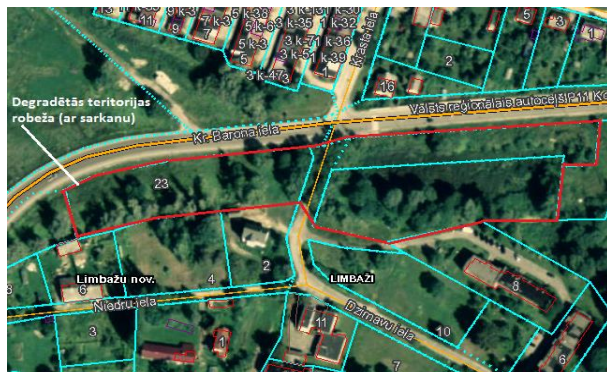
Projekta aktivitāšu pamatojums: projekta ietvaros paredzēts īstenot zemāk norādītās darbības, lai revitalizētu degradēto teritoriju, tādējādi radot jaunas darba vietas un piesaistot privātās investīcijas. Lai veiktu kvalitatīvus, būvniecības normatīviem atbilstošus būvdarbus, nepieciešams veikt ražošanas telpu un ar to saistīto inženierkomunikāciju izbūves būvprojekta izstrādi. Tā kā Limbažu pilsētā trūkst vienglās ražošanas telpas, plānots tādas izbūvēt, lai nodrošinātu komercdarbības attīstību. Lai ražošanas telpām nodrošinātu iespēju pieslēgties elektroapgādei, nepieciešams izbūvēt transformatoru pie netālu esošās elektrolinijas. Lai ražošanas telpām nodrošinātu ūdenssaimniecības pakalpojumus un novērstu vides piesārņojuma draudus (tas ir īpaši svarīgi, jo teritorija atrodas tuvu pilsētas vēsturiskajam centram, kas ir valsts nozīmes kultūras piemineklis), nepieciešams izbūvēt ūdens un kanalizācijas tīklus un veikt pieslēguma izveidi. Teritorijā, kurā plānots izbūvēt ražošanas telpas, ir mitra augsne un nelielais reljefs. Līdz ar to pirms ražošanas telpu izbūves nepieciešams veikt grunts nostiprināšanu. Lai piekļuvi ražošanas telpām, ap tām nepieciešams izbūvēt cietā seguma laukumus un iebrauktuvi no blakus esošās ielas. Projekta īstenošanas laikā atbilstoši būvniecību regulējošai likumdošanai nepieciešams nodrošināt būvdarbu būvuzraudzību un autoruzraudzību. Par ražošanas telpu un labiekārtotās teritorijas izmantošanu tiks rīkota publiska nomas tiesību izsole.

2.	Degradētās teritorijas revitalizācija Limbažu pilsētas ZR daļā, izbūvējot ražošanas telpas	4	N/a	764 802,00	114 720,30	650 081,70	0,00	0,00	Revitalizēta rūpnieciskā teritorija 0,85 ha platībā, radītas 16 jaunas darba vietas un piesaisītas komersantu investīcijas 650 081,7 EUR apmērā.	2018.	2018.	Atbildīgais par projekta īstenošanu - Attīstības nodaļa. Veiktas pārrunas ar <u>AS "Limbažu siera"</u> (MVU) par apliecinājuma parakstīšanu par ieinteresētību revitalizētās teritorijas
2.1.	Būvprojekta izstrāde			15 000,00	2 250,00	12 750,00			Veikta ražošanas angāra/noliktavas būvniecības un teritorijas labiekārtošanas būvprojekta izstrāde.			
2.2.	Ražošanas angāra/noliktavas izbūve			485 100,00	72 765,00	412 335,00			Veikta 2310 m ² ražošanas angāra/noliktavas izbūve.			

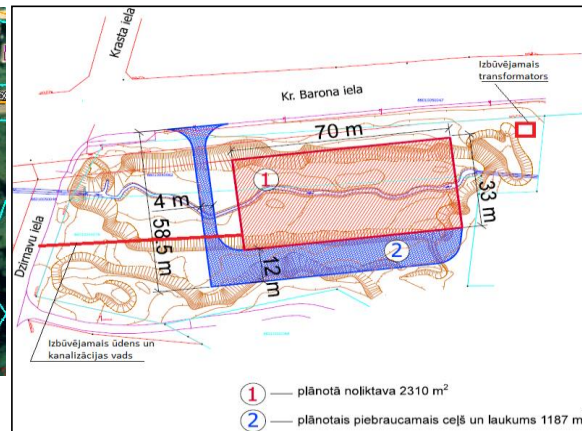
2.3.	Elektrības un ūdenssaimniecības inženierkomunikāciju pieslēgumu infrastruktūras izbūve			100 000,00	15 000,00	85 000,00			Veikta transformatora stacijas un ūdens un kanalizācijas tīklu pieslēgumu izbūve.			iznomasana, pianotajam nefinanšu investīcijām jaunu darba vietu radīšanu. Ūdenssaimniecības inženierkomunikāciju izbūvei tiks piesaistīts projekta partneris – SIA "Limbažu komunālserviss".
2.4.	Teritorijas nostiprināšana, cietā seguma laukumu un iebraucamā ceļa izbūve			150 000,00	22 500,00	127 500,00			Veikta teritorijas pamatnes izlīdzināšana, nostiprināšana, cietā seguma laukumu un iebraucamā ceļa izbūve.			
2.5.	Būvuzraudzība, autoruzraudzība			14 702,00	2 205,30	12 496,70			Nodrošināta būvdarbu autoruzraudzība un būvuzraudzība.			

Teritorijas karte

Degradētās teritorijas robežas



Aktivitāšu īstenošanas vietas



Sakārtotās teritorijas robežas



Prioritārā projekta ideja: Degradētās teritorijas revitalizācija Limbažu pagastā, uzlabojot pieejamību

Projekta idejas pamatojums: Kilometra attālumā no Limbažu pilsētas R robežas Limbažu pagasta teritorijā pie autoceļa P11 atrodas degradētā teritorija, kas bijusi aktīva ražošanas Padomju laikos.

Teritorijā koncentrējušies dažādi uzņēmumi: ceļu būves/celtniecības uzņēmums, kokapstrādes un tā izstrādājumu ražotājs, serviss, ēdināšanas uzņēmums u.c.

Teritorijā no valsts autoceļu P11 iekrietas pašvaldības autoceļš Amatnieki – Beverīnas, kas ir sliktas kvalitātes un apgrūtina kravu pārvadājumus. Tā beigās atrodas ugunsdzēsības tvertne, kura kādreiz kalpojusi minētās degradētās teritorijas ugunsdrošības nodrošināšanai. Šobrīd tvertne ir bojāta un nenodrošina ūdens uzglabāšanu.

Projekta aktivitāšu pamatojums: projekta ietvaros paredzēts īstenot zemāk norādītās darbības, lai revitalizētu degradēto teritoriju, tādējādi radot jaunas darba vietas un piesaistot privātās investīcijas.

Lai veiktu kvalitatīvus, būvniecības normatīviem atbilstošus būvdarbus, nepieciešams veikt ceļa rekonstrukcijas būvprojekta izstrādi.

Ceļš Amatnieki – Beverīnas nodrošina piekļuvi vairākiem teritorijā esošajiem komersantiem. Tā kā tam ir zema nestspēja un slihta virskārtas kvalitāte, komersantu atfistība tiek kavēta – tiek radīti bojājumi teritorijā esošo komersantu, to piegādātāju un klientu transportlīdzekļiem. Nepieciešams veikt ceļa pamatnes nostiprināšanu un virskārtas rekonstrukciju.

Projekta īstenošanas laikā atbilstoši būvniecību regulējošai likumdošanai nepieciešams nodrošināt būvdarbu būvuzraudzību un autoruzraudzību.

3.	Degradētās teritorijas revitalizācija Limbažu pagastā, uzlabojot pieejamību	4	N/a	232 781,81	35 441,26	197 340,55	0,00	0,00	Revitalizēta rūpnieciskā teritorija 2,33 ha platībā, radītas 5 jaunas darba vietas un piesaistītas komersantu investīcijas 200000 EUR apmērā.	2017.	2018.	Atbildīgais par projekta īstenošanu - Attīstības nodaļa. Saņemts SIA "VIT BŪVE" un SIA "N.BOMJA MAIZNĪCA LIELEZERS" apliecinājumi par interesi un iznākuma rādītāju nodrošināšanu.
3.1.	Būvprojekta izstrāde			4 235,00					Veikta ceļa rekonstrukcijas būvprojekta izstrāde.	2017.	2017.	
3.2.	Ceļa Amatnieki - Beverīnas rekonstrukcija			223 827,81					Veikta 310m ceļa rekonstrukcija	2018.	2018.	
3.3.	Būvuzraudzība, autoruzraudzība			4 719,00					Nodrošināta būvdarbu autoruzraudzība un būvuzraudzība.	2018.	2018.	

Teritorijas karte

Degradētās teritorijas robežas

Sakārtotās teritorijas robežas



- degradētās teritorijas robežas
- pārbūvējamā iela "C2.17 Beverīnu ceļš"



- degradētajā teritorijā esošs aktīvs komersants, kurš piekļuvei izmanto pārbūvējamo ielu
- degradētajā teritorijā esošs aktīvs komersants, kurš piekļuvei izmanto pārbūvējamo ielu un nodrošina projekta iznākuma rādītājus (proj rezultātā revitalizētā teritorija)
- komersanta teritorijai piekļuvei nodrošinoša iebrauktuve

Prioritārā projekta ideja: Limbažu pilsētas A daļas degradēto teritoriju revitalizēšana, uzlabojot pieejamību

Projekta idejas pamatojums: Limbažu pilsētā un tās apkārtnē laika gaitā izveidojušās vairākas degradētās teritorijas, kurās daļēji jau attīstās vai potenciāli varētu attīstīt uzņēmējdarbību.

Viena no tām atrodas uz A no jaunizbūvētās Dzelzceļa ielas, kur savulaik bijusi aktīva ražošanas un saimnieciskās darbības zona Padomju gados - bijusī Lauktechnikas teritorija un dažādas tā laika iestāžu ēkas. Ilgus gadus teritorija ir bijusi gandrīz pamesta, tajā veikti minimāli ieguldījumi ražošanas infrastruktūras saglabāšanai un attīstībai. Šobrīd teritorijā darbību uzsākuši vairāki kokapstrādes uzņēmumi, auto servisi, plastmasas izstrādājumu ražošanas, ceļu būves uzņēmums u.c.

Esošo un jaunu ražošanas uzņēmumu attīstībai nozīmīgi ir sakārtot teritorijā esošo galveno ielu segumu.

Projekta aktivitāšu pamatojums: projekta ietvaros paredzēts īstenot zemāk norādītās darbības, lai revitalizētu degradēto teritoriju, tādejādi radot jaunas darba vietas un piesaistot privātās investīcijas.

Lai veiktu kvalitatīvus, būvniecības normatīviem atbilstošus būvdarbus, nepieciešams veikt ielu rekonstrukcijas būvprojektu izstrādi.

Limbažu pilsētas A daļas degradētajās teritorijās komersantu attīstību kavē nekvalitatīvās, ar zemu nestspēju esošās ielas, kas rada piekļuves problēmas pašu komersantu, to piegādātāju un klientu transportlīdzekļiem.

Lai uzlabotu komersantu pieejamību, nepieciešams veikt vairāku nozīmīgāko ielu, pie kurām atrodas komersanti, rekonstrukciju, t.sk. nodrošinot tajās satiksmes drošību (atsevišķos posmos izbūvējot gājēju ietves un uzstādot ielu apgaismojumu).

Projekta īstenošanas laikā atbilstoši būvniecību regulējošai likumdošanai nepieciešams nodrošināt būvdarbu būvuzraudzību un autoruzraudzību.

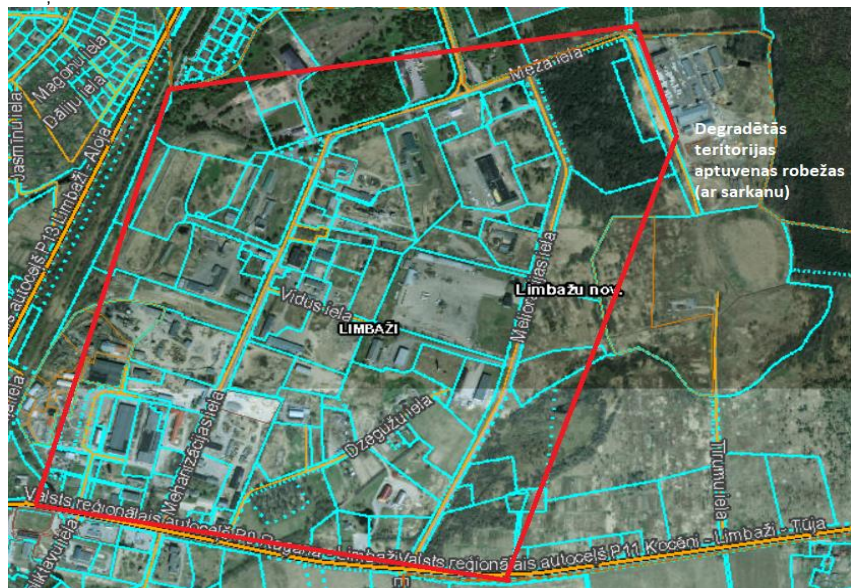
4.	Limbažu pilsētas A daļas degradēto teritoriju revitalizēšana, uzlabojot pieejamību	4	N/a	1 419 087,52	212 863,13	1 206 224,39	0,00	0,00	Revitalizēta rūpnieciskā teritorija 3 ha platībā, radītas 30 jaunas darba vietas un piesaistītas komersantu investīcijas 1206224,39 EUR apmērā.	2016.	2020.	Atbildīgais par projekta īstenošanu - Attīstības nodaļa. Uzsāktas pārrunas ar <u>vietējiem komersantiem</u> par apliecinājuma parakstīšanu par ierobežotām
4.1.	Būvprojektu izstrāde			98 664,00	14 799,60	83 864,40			Veikta vairāku Limbažu pilsētas ielu posmu atjaunošanas, pārbūves un izbūves inženierizpēte un būvprojektu izstrāde.	2016.	2017.	

4.2.	Mehanizācijas, tajā skaitā krustojums ar Cēsu ielu, Meža, Tirumu, Uzvaras, Noliktavu un Mazās noliktavu ielas posmu atjaunošana un pārbūve		1 280 423,52	192 063,53	1 088 359,99			Veikta aptuveni 3500 m ielu atjaunošana un pārbūve.	2018.	2020.	Parakstīšanu par interesešu projekta īstenošanā, plānotajām nefinanšu investīcijām un jaunu darba vietu radīšanu.
4.3.	Būvuzraudzība, autoruzraudzība		40 000,00	6 000,00	34 000,00			Nodrošināta būvdarbu autoruzraudzība un būvuzraudzība.	2018.	2020.	

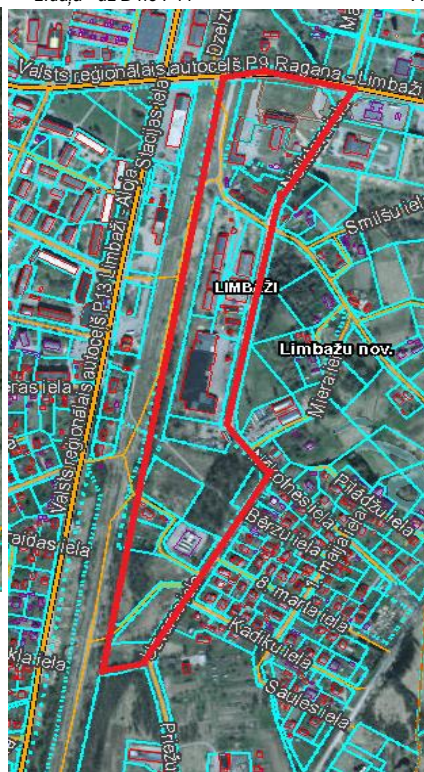
Teritorijas karte

Degradētās teritorijas robežas

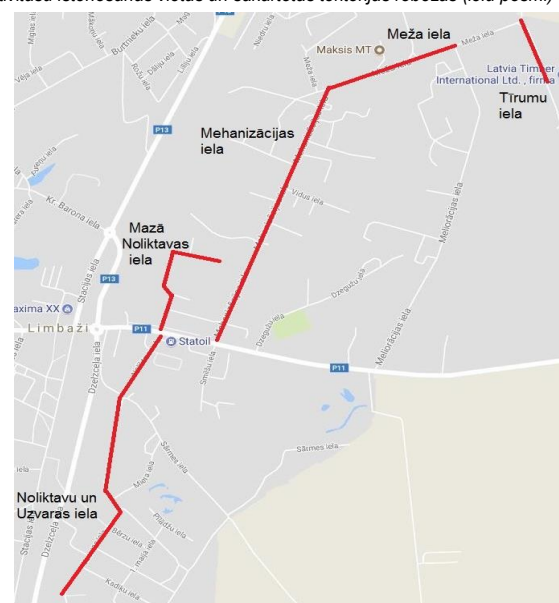
1.daļa - uz Z no P11



2.daļa - uz D no P11



Aktivitāšu īstenošanas vietas un sakārtotās teritorijas robežas (ielu posmi)



Projekta ideja: Degradētās teritorijas revitalizācija Limbažu pilsētas A daļā, izbūvējot ražošanas telpas

Projekta idejas pamatojums: Limbažu pilsētā nav brīvu ražošanai piemērotu ēku, kā arī esošo uzņēmēju ražotņu teritorijas lielākoties ir nelielas un grūti sasniedzamas. Novada uzņēmēji norādījuši nepieciešamību pilsētā vai tās tuvumā veidot ražošanas atbalsta teritoriju, kurā tiktu izvietots ražošanas angārs, auto un produkcijas novietojuma laukumi, kā arī atsevišķa teritorija uzņēmēju ražotās produkcijas demonstrācijai. Pašvaldībai pieder zemes īpašumi degradētajā pilsētas daļā - Meliorācijas ielas A pusē, kur šādu teritoriju varētu veiksmīgi izveidot.

Projekta aktivitāšu pamatojums: projekta ietvaros paredzēts īstenot zemāk norādītās darbības, lai revīalizētu degradēto teritoriju, tādējādi radot jaunas darba vietas un piesaistot privātās investīcijas. Lai veiktu kvalitatīvus, būvniecības normatīviem atbilstošus būvdarbus, nepieciešams veikt ražošanas telpu un ar to saistīto inženierkomunikāciju izbūves būvprojekta izstrādi. Tā kā Limbažu pilsētā trūkst ražošanas telpas kopapstrādes uzņēmumu attīstībai, plānots izbūvēt ražošanas angāru un gatavās produkcijas uzglabāšanas noliktavu, kas būtu piemērota kopapstrādes jomas komersanta darbības nodrošināšanai. Lai nodrošinātu piekļuvi ražošanas telpām, ap tām nepieciešams izbūvēt cietā seguma laukumus un iebrauktuvi no blakus esošās ielas, kā arī atjaunot teritorijai piegulošo Meliorācijas ielu, uzlabojot tās nestspēju. Projekta īstenošanas laikā atbilstoši būvniecību regulējošai likumdošanai nepieciešams nodrošināt būvdarbu būvuzraudzību un autoruzraudzību. Par ražošanas telpu un labiekārtotās teritorijas izmantošanu tiks rīkota publiska nomas tiesību izsole.

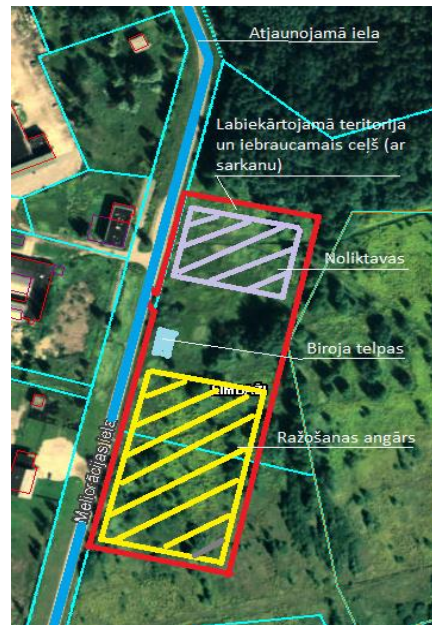
5.	Degradētās teritorijas revīalizācija Limbažu pilsētas A daļā, izbūvējot ražošanas telpas	4, 5	N/a	1 623 145,88	243 471,88	1 379 674,00	0	0	Veikta aptuven 2 ha teritorijas labiekārtošana, radītas 37 jaunas darba vietas un piesaistītas komersantu investīcijas EUR 1379674 apmērā.	2018.	2019.	Atbildīgais par projekta īstenošanu - Attīstības nodaļa. Saņemts SIA "AirGOL" apliecinājums par interesi un apņemšanos nodrošināt sasniežamos projekta iznākuma rādītājus.
5.1.	Būvprojekta izstrāde								Veikta ražošanas teritorijas izveides tehniskā projekta izstrāde.			
5.2.	Ražošanas teritorijas labiekārtošana								Veikta 6000m ² ražošanas teritorijas labiekārtošana - pievadceļu, stāvlaukumu izbūve.			
5.3.	Ražošanas angāra un noliktavu izbūve								Veikta apsildāma rūpniecības angāra 3000m ² un 2000m ² noliktavas izbūve, t.sk.biroja telpas.			
5.4.	Meliorācijas ielas atjaunošana								Veikta ap 1200 m ielas atjaunošana			
5.5.	Būvuzraudzība, autoruzraudzība								Nodrošināta būvdarbu autoruzraudzība un būvuzraudzība.			

Teritorijas karte

Degradētās teritorijas robežas



Aktivāšu īstenošanas vietas



Sakārtotās teritorijas robežas

