

Limbažu novada zīmola vizuālā identitāte

2022

01

Limbažu novads

Stratēģija
Unikalitāte
Pašreizējā identitāte
Iedzīvotāju aptauja
Secinājumi

02

Zīmola izstrāde

Zīmola koncepts
Zīmola personība
Process
Skices
Jaunā identitāte

03

Grafiskās identitātes sistēma

Vārda zīme
Grafiskā sistēma
Papildinātās vārda zīmes
Simbols/ikona
Sauklis
Burtveidoli
Krāsu palete

Limbažu novads ir Latvijas 2021. gada administratīvi teritoriālās reformas gaitā 2021.gada 1.jūlijā izveidota Latvijas pašvaldība, kurā tika apvienoti Limbažu novads, Alojas novads un Salacgrīvas novads.



Dzīves vide

Cilvēki

Vislatviskākais
Zaļākais novads
Ģimenēm draudzīgs
Spēcīgs piejūras

NOVADS

- Attīstības dzinējspēks ar apmierinātiem, aktīviem, radošiem iedzīvotājiem.
- Attīstīta infrastruktūra, stabila uzņēmējdarbība, plašas izglītības, kultūras, sporta un tūrisma iespējas.
- Racionāli un ilgtspējīgi izmantoti dabas resursi.

Pārvaldība

Ekonomika



Balanss

starp darbu un atpūtu,
seno un mūsdienīgo,
pilsētu un dabu.

Limbažu novads patiesi var teikt, ka ir balansā starp dzīves galējībām, kurās ikkatrs no mums reiz ir iestidzis.

Dabas, kultūras un izklaides piedāvājums ir aktuāls tiem, kam rūp ģimeniskas vērtības un kas vēlas savas mājas veidot drošā un attīstītā vidē.

Zīmols kultivē veselīgu un sakārtotu dzīves vidi un ilgtspējīgu attīstību kā sev, tā saviem iedzīvotājiem un uzņēmējiem.

Protams, jāpiemin arī vietu identitātes saglabāšanu, lai arī novadā ir apvienojušies vairāki novadi, risinājumi tiek piemēroti katras vietas specifikai, tādējādi veidojot dažādām mērķa grupām atbilstošu piedāvājumu.



Ko saka novadnieki par pašreizējo novada identitāti?

“ Nezinu, ko simbolizē, kāda bija oriģinālā ideja. Varbūt kaut kas par dažādiem krāsainiem dzīpariem, kas varētu simbolizēt krāsainību un dažādību. It kā.

“ Kamola simbols nav saprotams. Kamols tinas, kamēr iztinas un nekas nepaliek pāri, **nedomāju, ka tas ir ilgtspējības simbols.**

“ Neder, jo simbolizē tikai Limbažus. Nesaistās ar jauno novadu.

“ Logotips un sauklis ir pārāk vērsts uz pagātņi, **tajā nav saskatāma jaunā novada kopīgā nākotne.**

“ Manuprāt, **logo ir vecmodīgs, velk uz senatni,** visu ārkārtīgi tradicionālo, nekādu mainību es tur nesaskatu. **Kamols jau patiesībā par spīti formai nekur īpaši neripo.** No sērijas, sēne lepns putns, neiespersi nelidos. Katrā ziņā – neiedvesmo darbībai, vēsta par stagnāciju. Tā interesanti sanāk, tīri filosofiski, izskatās, ka varētu būt kustīgs, ripojošs, bet nekā!

Aptaujas dalībnieki kopumā ir apmierināti ar savu dzīves vietu un vidi, redz tajā ģimeniskas vērtības un vēlētos vairāk koncentrēties uz mūsdienām, turot seno tuvā klātbūtnē. Neaizmirst par saknēm, tomēr iet uz priekšu.

01

Limbāžu novads

Stratēģija
Unikalitāte
Pašreizējā identitāte
Iedzīvotāju aptauja
Secinājumi

02

Zīmola izstrāde

Zīmola koncepts
Zīmola personība
Process
Skices
Jaunā identitāte

03

Grafiskās identitātes sistēma

Vārda zīme
Grafiskā sistēma
Papildinātās vārda zīmes
Simbols/ikona
Sauklis
Burtveidoli
Krāsu palete

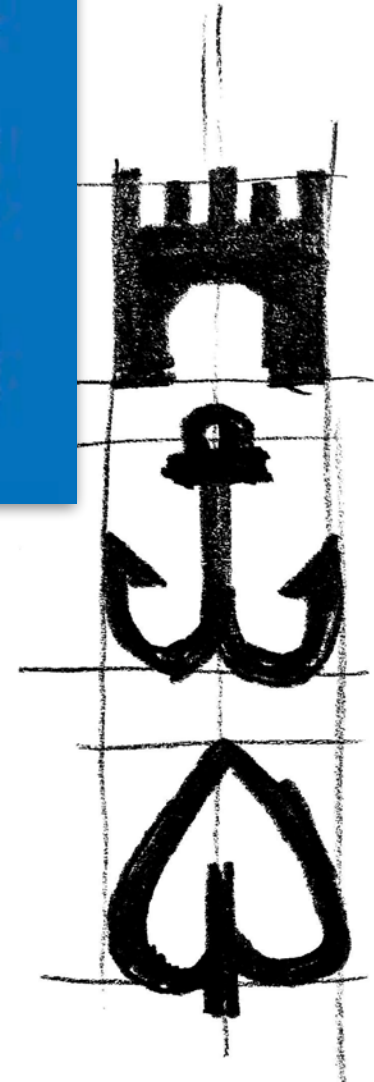
**Mājīga / kultivējoša vide
cilvēkiem, uzņēmējiem,
pasākumiem un panākumiem.**

Kā vislabāk raksturot Limbažu novadu?

**Draudzīgs, atvērts, stabils,
patstāvīgs, ietverošs, zinošs.
Familiārs, tomēr ar pietāti.
Laikam līdzīgi ejošs.**

Kā tētis vai vecākais brālis,
Kā spēcīgs pamats zem kājām,
Kā loga rūts ar skatu uz jaunām iespējām,
Kā foto rāmis kopīgām atmiņām,
Kā audekls jaunām idejām, ko celt gaismā.

Darba procesa laikā tika radītas un prezentētas trīs radošo virzienu skices un materiāli, kas caur dažādām pieejām–ilustrācijām, ikonām vai fotogrāfijām–stāsta par zīmola vērtībām.



Handwritten text in black ink on a white background. It includes a crown icon, the text 'Limbažu Novads', a downward arrow, and 'Limbaži + Salacgrīva Aloja'.

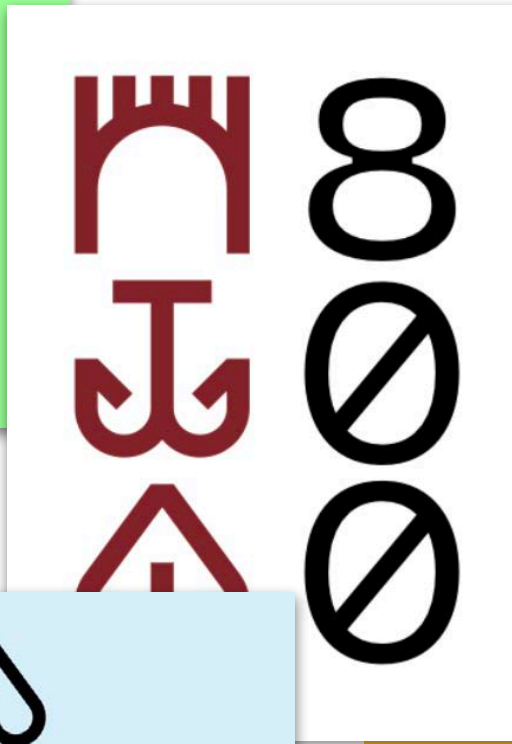
Limbažu Novads
Ir mājiņi!

adipiscing elit, sed diam nonummy nibh euismod tincidunt ut laoreet dolore magna.

Uzzini vairāk – limbazunovads.lv

Limbažu Novads
Ir darbīgi!

Katvaru Pagasts



Mājražotāju dienas

20.jūlijā Salacgrīva Sākums no 10:00 | Deju laukums 10
21.jūlijā Aloja Sākums no 10:00 | Līgošā iela 22
27.jūlijā Limbažu Sākums no 10:00 | Jāņa iela 24
28.jūlijā Skulte Sākums no 11:00 | Upes laukums 1a

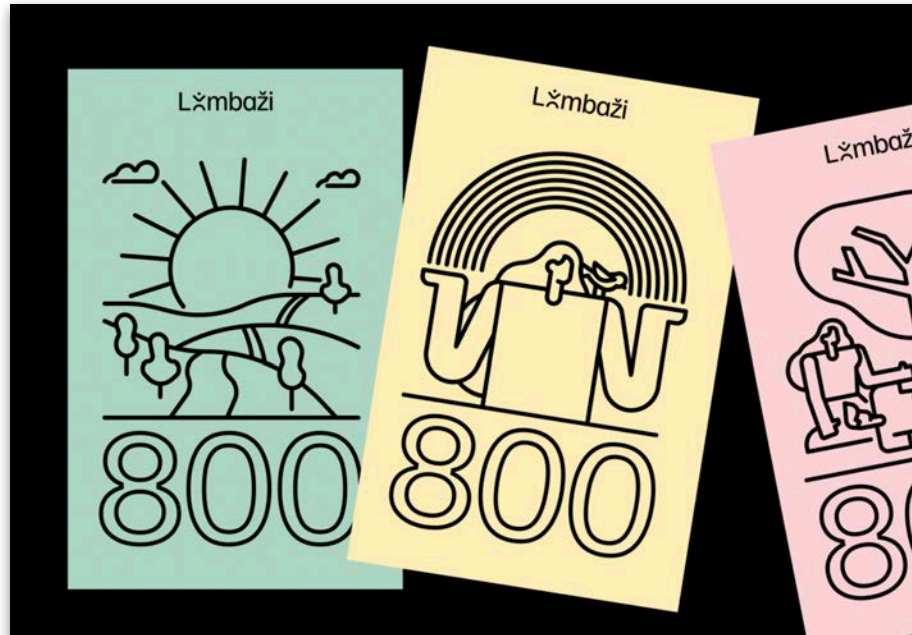
Līmbaži Pilnīga laime.

Limbažu novads patiesi var teikt, ka ir balansā starp dzīves galējībām, kurās iekrāt no mums reiz ir iestidzis. Dabas, kultūras un izklaides piedāvājums ir aktuāls tiem, kam rūp ģimēniskas vērtības un kas vēlas savas mājas veidot drošā un attīstītā vidē.

limbazunovads.lv

Līmbažu novads
Pilnīga laime.

Līmbaži
Pilnīga laime.



Ir _____ !

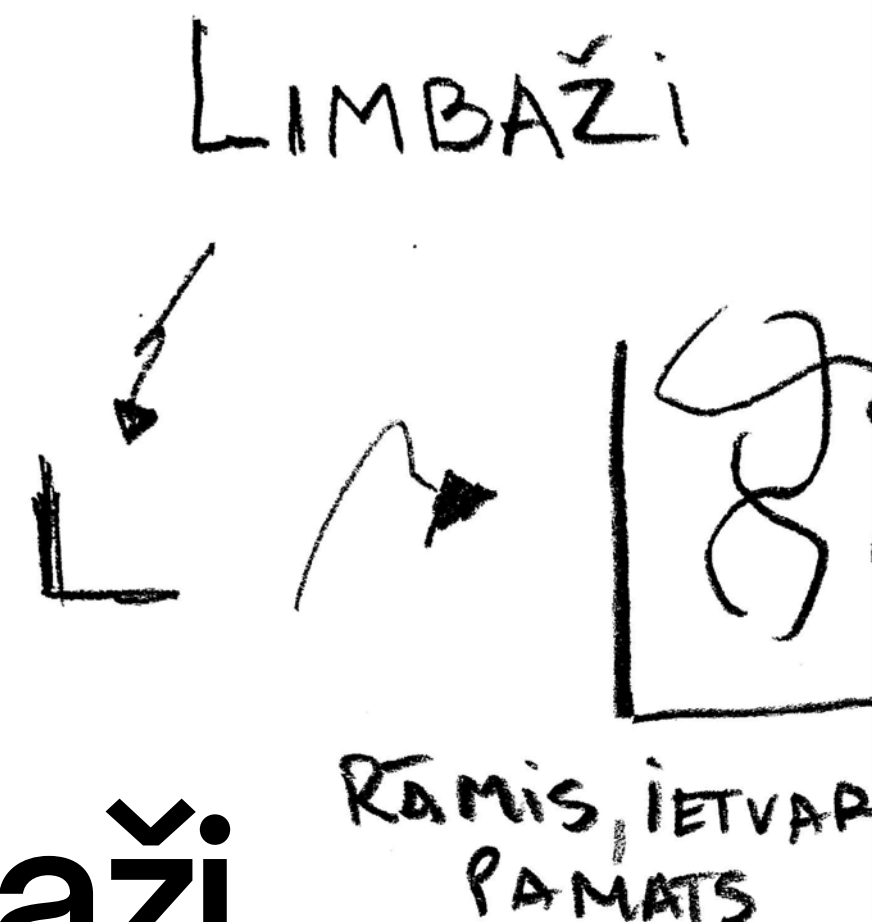
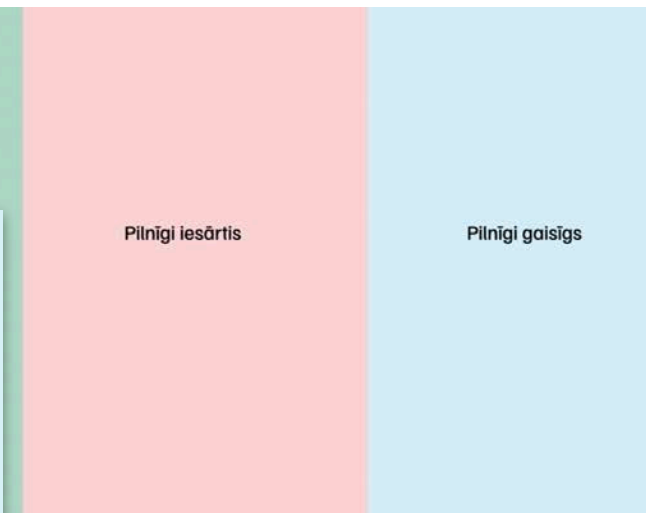


**Ainaži
Aloja
Braslava
Brīvzemnieki
Katvari
Liepupe
Limbaži
Pāle
Salacgrīva
Skulte
Staicele
Umurga
Vidriži
Viļķene**

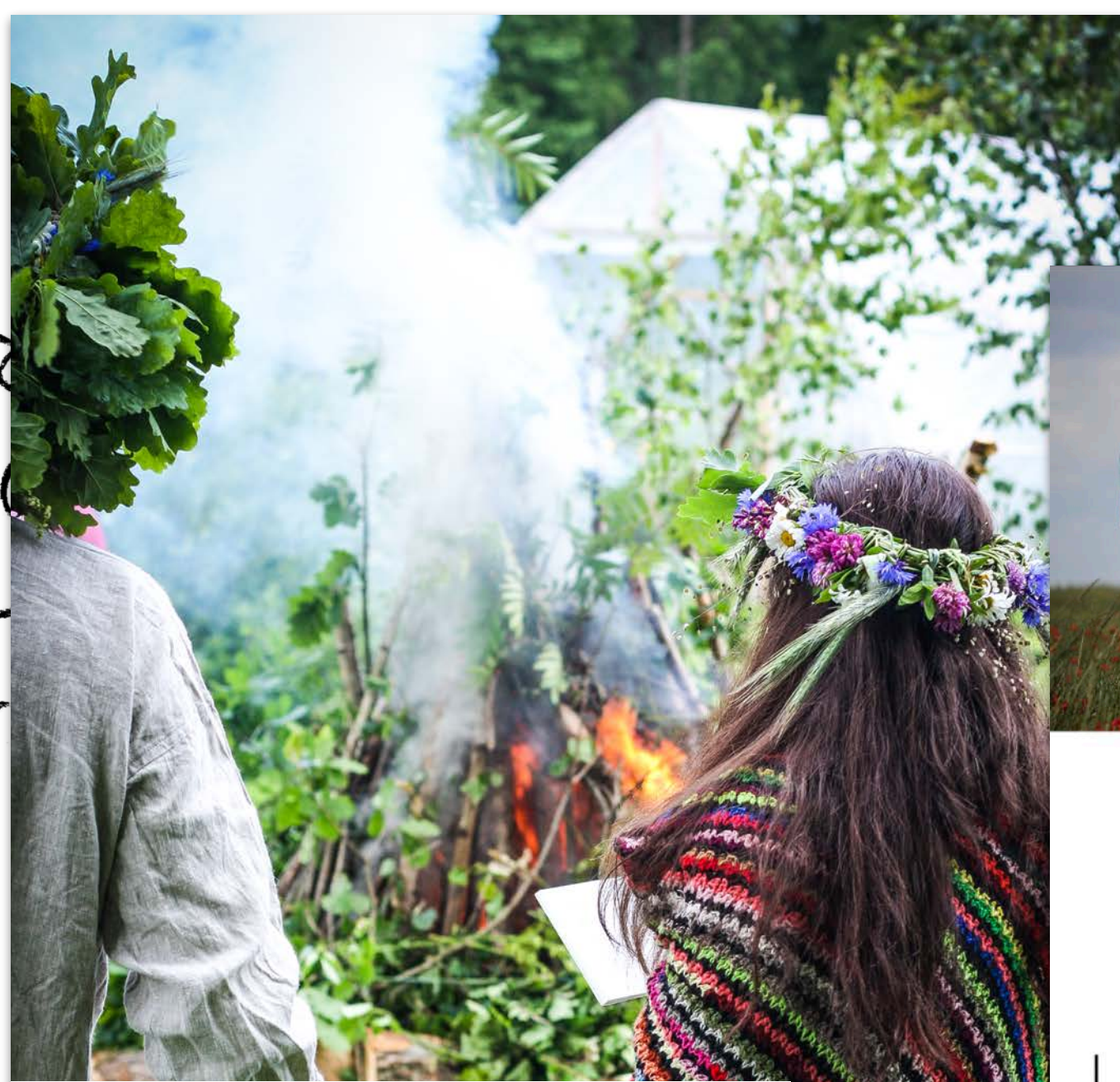
Limbaži
Pilnīga laime.

Limbažu novads patiesi var teikt, ka ir balansā starp dzīves galējībām, kurās ikkatrs no mums reiz ir iestādījis. Dabas, kultūras un izklaides piedāvājums ir aktuāls tiem, kam rūp ģimēniskās vērtības un kas vēlas savas mājas veidot drošā un attīstītā vidē.

limbazunovads.lv



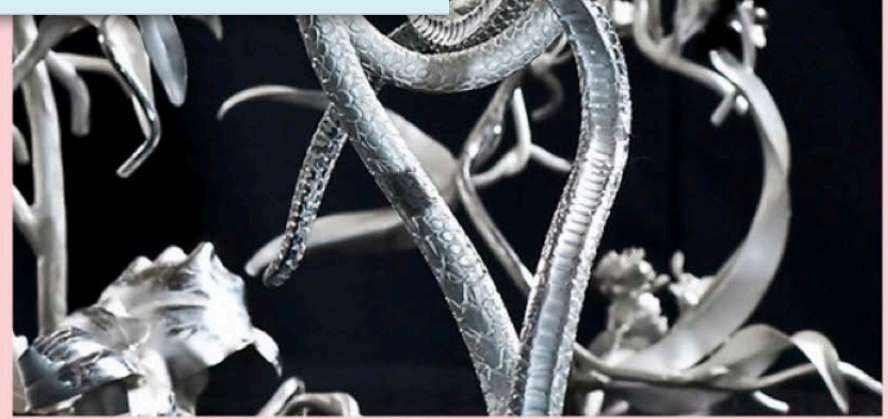
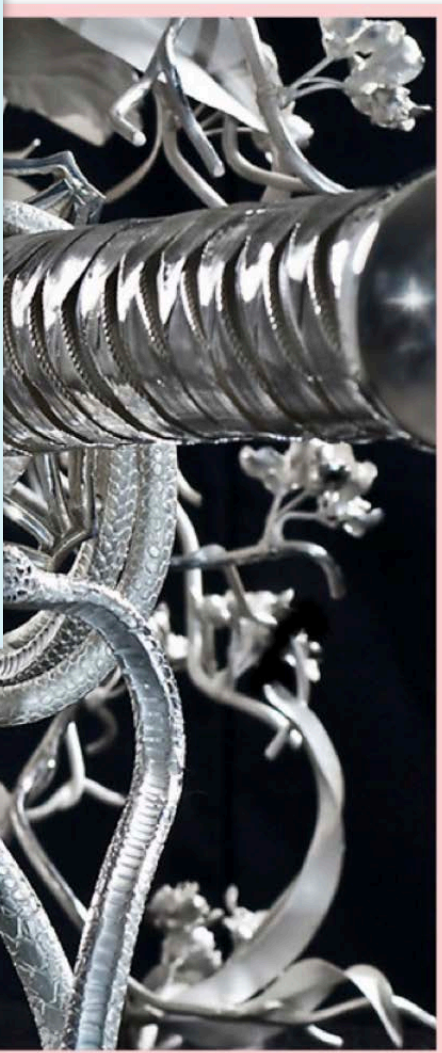
Limbaži.



Ainaži
Aloja
Braslava
Brīvzemnieki
Katvari
Liepupe
Limbaži
Pāle
Salacgrīva
Skulte
Staicele
Umurga
Vidriži
Viļķene

Lai lustīgi saulgrieži!

Limbaži. Laimpilniem prātiem.



Limbaži
Pilnīgs sudrabs.

Limbažu novads patiesi var teikt, ka ir balansā starp dzīves galējībām, kurās ikkatrs no mums reiz ir iestādījis. Dabas, kultūras un izklaides piedāvājums ir aktuāls tiem, kam rūp ģimēniskās vērtības un kas vēlas savas mājas veidot drošā un attīstītā vidē.

limbazunovads.lv



Limbaži. Laimpilniem prātiem.

Limbaži.

Ainaži
Aloja
Braslava
Brīvzemnieki
Katvari
Liepupe
Limbaži
Pāle
Salacgrīva
Skulte
Staicele
Umurga
Vidriži
Viļķene

Limbažu novads.



Limbaži. Laimpilniem prātiem.

Limbaži. Laimpilniem prātiem.

Darba grupas diskusiju laikā tika apspriesti visi potenciālie radošie virzieni, kuru labākās īpašības tika apvienotas vienā, svaigā un mūsdienīgā novada identitātes risinājumā.

Limbažu Novads

Ir sudrabaini!



Limbažu Novads

Limbažu novads patiesi var teikt, ka ir balansā starp dzīves galējībām, kurās ikkatrs no mums reiz ir iestidzīs. Dabas, kultūras un izklaides piedāvājums ir aktuāls tiem, kam rūp ģimeniskas vērtības un kas vēlas savas mājas veidot drošā un attīstītā vidē.

Uzzini vairāk — limbazunovads.lv

Ir viļņaini!

Limbažu novads patiesi var teikt, ka ir balansā starp dzīves galējībām, kurās ikkatrs no mums reiz ir iestidzīs.



Limbažu Novads

Uzzini vairāk — limbazunovads.lv

Ir darbīgi!



Limbažu Novads

Limbažu novads patiesi var teikt, ka ir balansā starp dzīves galējībām, kurās ikkatrs no mums reiz ir iestidzīs. Dabas, kultūras un izklaides piedāvājums ir aktuāls tiem, kam rūp ģimeniskas vērtības un kas vēlas savas mājas veidot drošā un attīstītā vidē.

Uzzini vairāk — limbazunovads.lv

Ir dabīgi!

Limbažu novads patiesi var teikt, ka ir balansā starp dzīves galējībām, kurās ikkatrs no mums reiz ir iestidzīs.



Limbažu Novads

Uzzini vairāk — limbazunovads.lv

Ir zaļi!

Limbažu novadā meži aizņem ap pusi no novada platības, purvi ap 8%.

Ir saticīgi!

- Ainaži
- Aloja
- Braslava
- Brīzemnieki
- Katvari
- Liepupe
- Limbaži
- Pāle
- Salacgrīva

Ir vēsturiski!

Limbaži ir Latvijas himnas autora Baumaņu Kārļa dzimtā vieta.

Ir saticīgi!

- Ainaži
- Aloja
- Braslava
- Brīzemnieki
- Katvari
- Liepupe
- Limbaži
- Pāle
- Salacgrīva



Limbažu Novads

Uzzini vairāk — limbazunovads.lv

Ir saticīgi!

Ir
Ainaži
Aloja
Brāzda
Brīvzemnieki
Katvari
Liepupe
Limbaži
Pāle

Salacgrīva
Skulte
Staicele
Umurga
Vidriži
Viļķene

Limbažu Novads

Limbažu novads patiesi var teikt, ka ir balansā starp dzīves galējībām, kurās ikkatrs no mums reiz ir iestidzis. Dabas, kultūras un izklaides piedāvājums ir aktuāls tiem, kam rūp ģimeneskas vērtības un kas vēlas savas mājas veidot drošā un attīstītā vidē.

Uzzini vairāk — limbazunovads.lv



Limbažu Novads

Limbažu novads patiesi var teikt, ka ir balansā starp dzīves galējībām, kurās ikkatrs no mums reiz ir iestidzis. Dabas, kultūras un izklaides piedāvājums ir aktuāls tiem, kam rūp ģimeneskas vērtības un kas vēlas savas mājas veidot drošā un attīstītā vidē.

Uzzini vairāk — limbazunovads.lv

Ir vēsturiski!
Limbaži ir
Latvijas himnas
autora Baumaņu
Kārļa dzimtā
vieta.

Limbažu Novads

Limbažu novads patiesi var teikt, ka ir balansā starp dzīves galējībām, kurās ikkatrs no mums reiz ir iestidzis. Dabas, kultūras un izklaides piedāvājums ir aktuāls tiem, kam rūp ģimeneskas vērtības un kas vēlas savas mājas veidot drošā un attīstītā vidē.

Uzzini vairāk — limbazunovads.lv



Limbažu Novads

Uzzini vairāk — limbazunovads.lv

Ir saticīgi!

Ainaži
Aloja
Braslava
Brīvzemnieki
Katvari
Liepupe
Limbaži
Pāle
Salacgrīva
Skulte
Staicele
Umurga
Vidriži
Viļķene

Limbažu Novads

Limbažu novads patiesi var teikt, ka ir balansā starp dzīves galējībām, kurās ikkatrs no mums reiz ir iestidzis. Dabas, kultūras un izklaides piedāvājums ir aktuāls tiem, kam rūp ģimeneskas vērtības un kas vēlas savas mājas veidot drošā un attīstītā vidē.

Uzzini vairāk — limbazunovads.lv



Limbažu Novads

Limbažu novads patiesi var teikt, ka ir balansā starp dzīves galējībām, kurās ikkatrs no mums reiz ir iestidzis. Dabas, kultūras un izklaides piedāvājums ir aktuāls tiem, kam rūp ģimeneskas vērtības un kas vēlas savas mājas veidot drošā un attīstītā vidē.

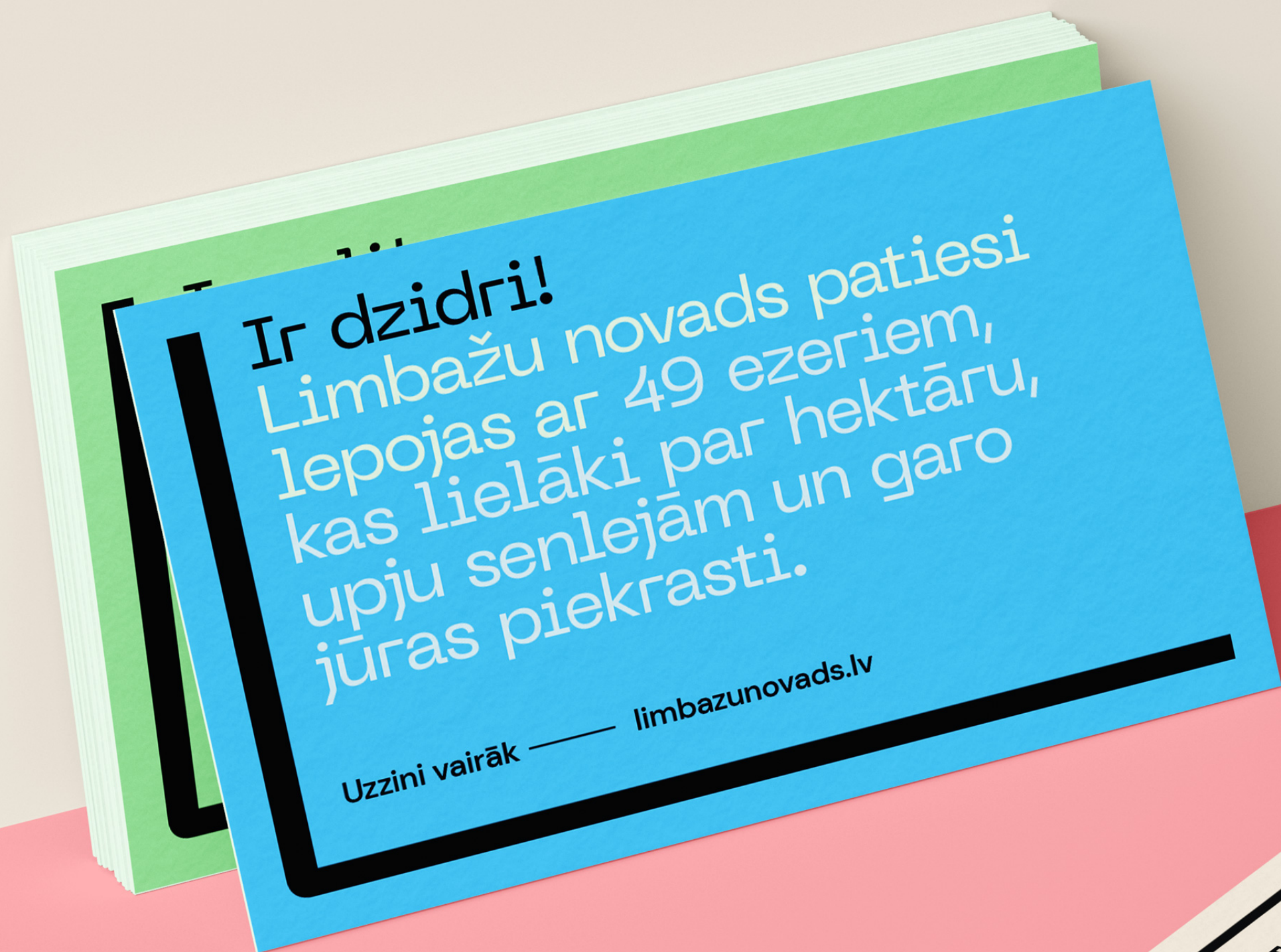
Uzzini vairāk — limbazunovads.lv

Ir dzidri!
Limbažu novads
patiesi lepojas
ar 49 ezeriem,
kas lielāki par
hektāru, upju
senlejām un
garo piekrasti.

Limbažu Novads

Limbažu novads patiesi var teikt, ka ir balansā starp dzīves galējībām, kurās ikkatrs no mums reiz ir iestidzis. Dabas, kultūras un izklaides piedāvājums ir aktuāls tiem, kam rūp ģimeneskas vērtības un kas vēlas savas mājas veidot drošā un attīstītā vidē.

Uzzini vairāk — limbazunovads.lv



Ainažu
pagasts

Limbažu Novads

Limbažu novads patiesi var teikt, ka ir
balansā starp dzīves galējībām, kurās ikkatrs
no mums reiz ir iestidzis. Dabas, kultūras un
izklaides piedāvājums ir aktuāls tiem, kam
rūp ģimeniskas vērtības un kas vēlas savas
mājas veidot drošā un attīstītā vidē.

Uzzini vairāk — limbazunovads.lv

Ir dabīgi!

Limbažu novads patiesi
lepojas ar piejūras plavām,
kas stiepjas no Ainažiem
ziemeļos līdz Kuivižiem
dienvidos. Tas ir lielākais šāda
veida plavu masīvs Latvijā.

Uzzini vairāk — limbazunovads.lv

Ir saturīgi!

Limbažu
Novads



Ir piepildīti!

L
imbažu
Novads

Limbažu Novads



01

Limbāžu novads

Stratēģija
Unikalitāte
Pašreizējā identitāte
Iedzīvotāju aptauja
Secinājumi

02

Zīmola izstrāde

Zīmola koncepts
Zīmola personība
Process
Skices
Jaunā identitāte

03

Grafiskās identitātes sistēma

Vārda zīme
Grafiskā sistēma
Papildinātās vārda zīmes
Simbols/ikona
Sauklis
Burtveidoli
Krāsu palete

**Identitātes pamatā ir
vārda zīme, ļaujot zīmolam
būt laikam līdzī ejošam un
daudzpusīgam.**

**Limbažu
Novads**

Limbažu novada vārda zīme

Limbaži

Limbažu pilsētas vārda zīme

Novada identitātes grafisko sistēmu veido fleksibls L burts, kļūstot par iekļaušanās un apvienošanās simbolu.



Apvienojumā ar grafisko sistēmu arī vārda zīme kļūst adaptīva un spējīga pielāgoties dažādiem formātiem.

Limbažī Limba



Limbaži

Limbo

**Limbažu novads sastāv
no dažādām pilsētām,
pagastiem, ciemiem,
tāpēc identitātei jāspēj
izcelt katru no tiem.**

Salacgrīva
**Limbažu
Novads**

Ainaži
**Lim
Nova**

Aloja
**Limbažu
Novads**

Staicele
**Lim
Nova**

Ainažu
pagasts
Limbažu
Novads

Alojas
pagasts
Limbažu
Novads

Braslavas
pagasts
Limbažu
Novads

Brīvzemnieku
pagasts
Limbažu
Novads

B
p
L
N

Katvaru
pagasts
Limbažu
Novads

Lielupes
pagasts
Limbažu
Novads

Limbažu
pagasts
Limbažu
Novads

Pāles
pagasts
Limbažu
Novads

V
p
L
N

Salacgrīvas
pagasts
Limbažu
Novads

Skultes
pagasts
Limbažu
Novads

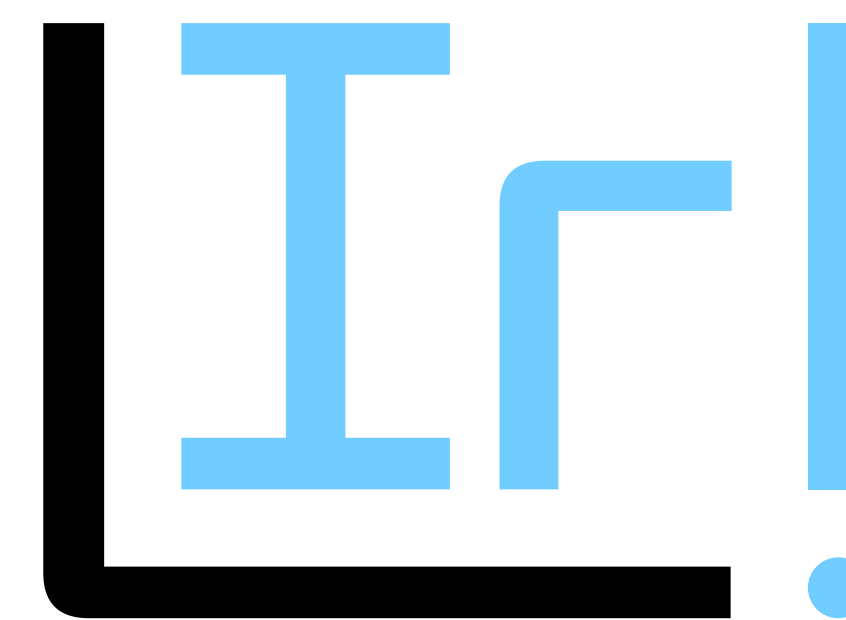
Staiceles
pagasts
Limbažu
Novads

Umurgas
pagasts
Limbažu
Novads

V
p
L
N

**Limbažu novada simbolā
apvienoti divi svarīgākie
identitātes elementi, kas
veido Limbažu novads Ir!**





**Ir – Limbažu novada
kontekstā ļauj zīmōlam,
caur dažādiem atslēgas
vārdiem, stāstīt par to, kā
Limbažu novadā ir šobrīd,
te un tagad.**

**Ir _____!
mājīgi
uzņēmīgi
ģimeniski
aizrautīgi
satīcīgi**

Ir darbīgi!

Ir sudrabaini!

Ir viļņaini!

Ir dabīgi!

PP Neue Machina

Plain Regular

virsrakstiem un frāzēm.

Aaare

Aa Āā Bb Cc Čč Dd Ee Ēē
Ff Gg Ģģ Hh Ii Īī Jj Kk Ķķ
Ll Ļļ Mm Nn Ņņ Oo Pp Rr
Ss Šš Tt Uu Ūū Vv Zz Žž

0 1 2 3 4 5 6 7 8 9

!@£\$%^&*()_?

Ir dabīgi!

DM Sans
burtveidolu ģimene
rindkopu tekstiem.

a B b

Aa Āā Bb Cc Čč Dd Ee Ēē
Ff Gg Ģģ Hh Īī Jj Kk Ķķ Ļļ
Mm Nn Ņņ Oo Pp Rr
Ss Šš Tt Ūū Ūū Vv Zz Žž
0 1 2 3 4 5 6 7 8 9
!@£\$%^&*()_?

Limbažu novads patiesi var teikt, ka ir balansā starp dzīves galējībām, kurās ikkatrs no mums reiz ir iestidzis. Dabas, kultūras un izklaides piedāvājums ir aktuāls tiem, kam rūp ģimeniskas vērtības un kas vēlas savas mājas veidot drošā un attīstītā vidē.

Uzzini vairāk limbazunovads.lv

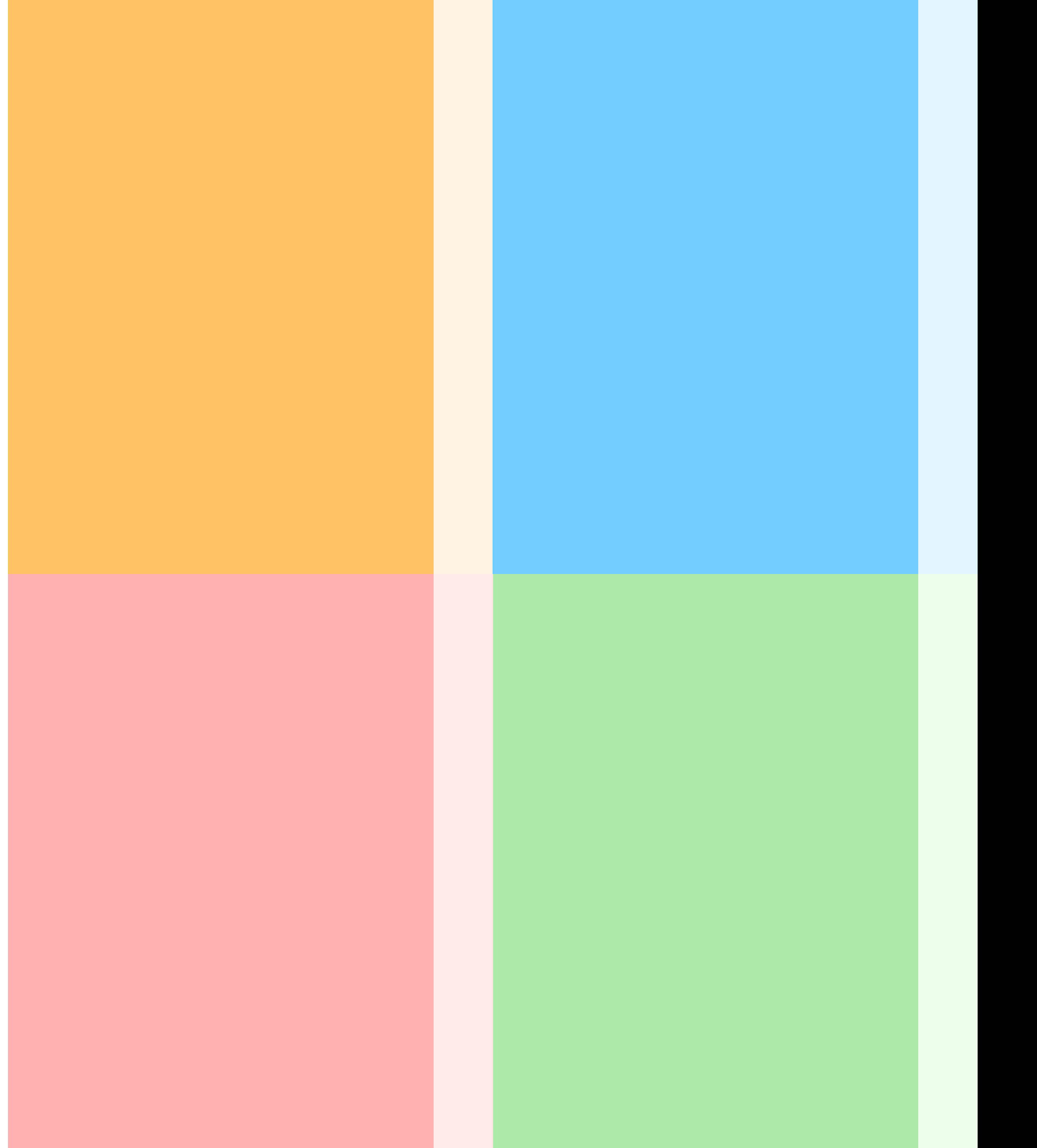
Pantone 1355 C
Ir saulaini un mājīgi!

Pantone 169 C
Ir gardi un aizrautīgi!

Pantone Blue 0821 C
Ir viļņaini un atvērti!

Pantone 351 C
Ir zaļi un dabīgi!

Identitātes pamata krāsu palete iedvesmojas no četrām novadā klātesošām īpašībām: mājīguma un siltuma sajūtas, uzņēmības un stabilitātes, pievilcības, dabas un apkārtējās vides.



Limbažu novada zīmola vizuālā identitāte

Paldies par uzmanību!