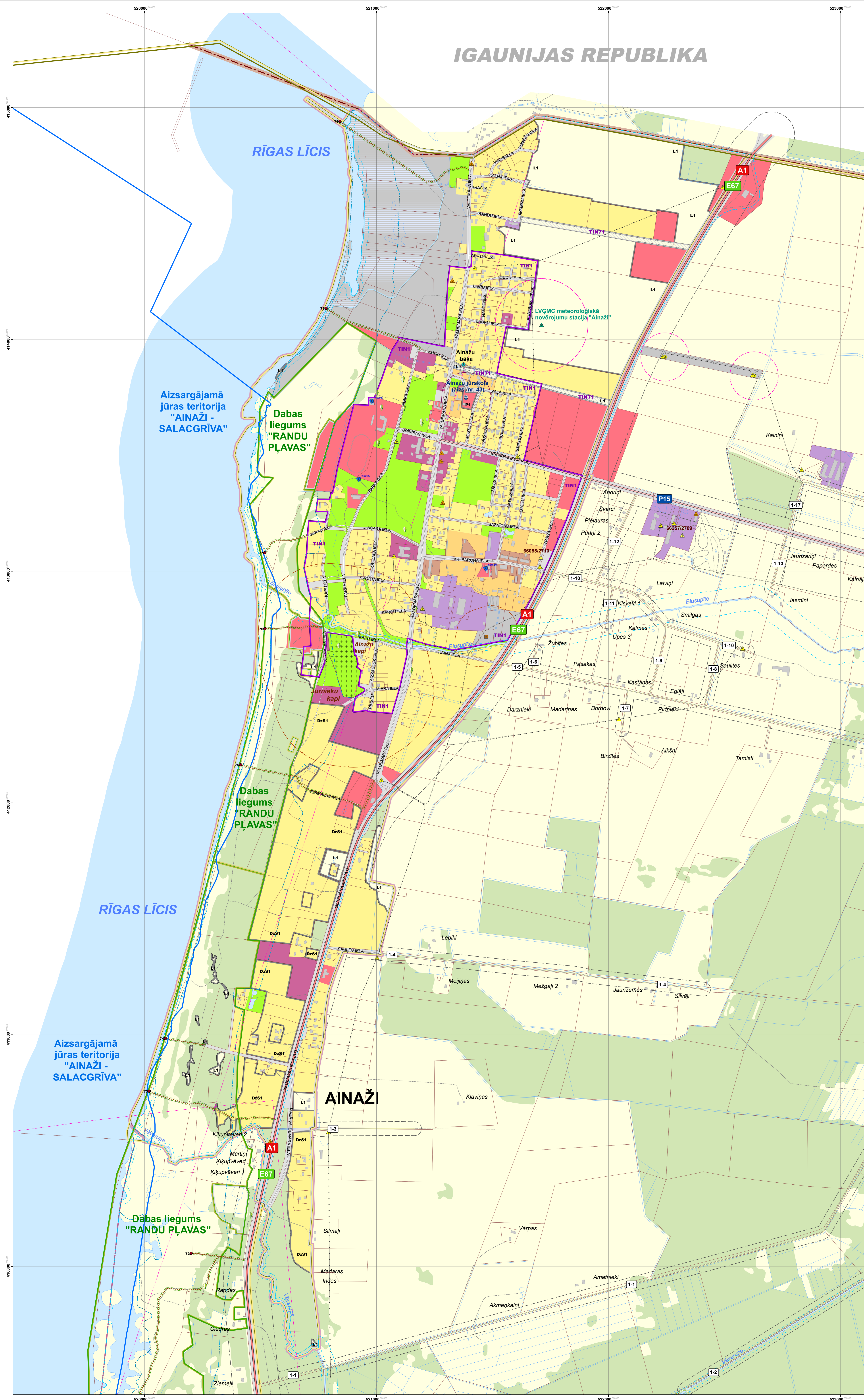


LIMBAŽU NOVADA AINAŽU PILSĒTAS FUNKCIONĀLĀ ZONĒJUMA KARTE



APZĪMĒJUMI

FUNKCIONĀLAIS ZONĒJUMS:

- Savrupmāju apbūves teritorija (DzS)
- Savrupmāju apbūves teritorija (DzS1)
- Mazstāvu dzīvojamās apbūves teritorija (DzM)
- Mazstāvu dzīvojamās apbūves teritorija (DzM1)
- Daudzstāvu dzīvojamās apbūves teritorija (DzD)
- Publikās apbūves teritorija (P)
- Publikās apbūves teritorija (P1)
- Jauktas centra apbūves teritorija (JC)
- Rūpnieciskās apbūves teritorija (R)
- Tehniskās apbūves teritorija (TA)
- Transporta infrastruktūras teritorija (TR)
- Dabas un apstādījumu teritorija (DA)
- Dabas un apstādījumu teritorija (DA1)
- Dabas un apstādījumu teritorija (DA2)
- Dabas un apstādījumu teritorija (DA3)
- Mežu teritorija (M)
- Lauksaimniecības teritorija (L)
- Lauksaimniecības teritorija (L1)
- Lauksaimniecības teritorija (L2)
- Ūdeņu teritorija (Ū)

TERITORIJAS AR ĪPAŠIEM NOTEIKUMIEM (TIN):

- Teritorijas, kurās ierīkojamas centralizētas ūdensapgādes un kanalizācijas sistēmas
- Nacionālas nozīmes infrastruktūras attīstības teritorija - teritorija dzelzceļa Rail Baltica koridorā izveidē (TIN7)
- Nacionālas nozīmes infrastruktūras attīstības teritorija - Salacgrīvas un Ainažu pilsētas apvedceļa, savienojošo autoceļu izveidē (TIN71)
- Vietējas nozīmes infrastruktūras attīstības teritorija - transporta infrastruktūras un ar to saistīto objektu izbūvē līdz Tījas molam (stēķim) (TIN72)

APGRŪNĪNĀTĀS TERITORIJAS - AIZSARGJOSLAS:

Vides un dabas resursu aizsardzības aizsargjoslas:

- Aizsargjosla (aizsardzības zona) ap kultūras pieminekli
- Mežu aizsargjosla ap pilsētu
- Virszemes ūdensobjektu aizsargjosla
- Baltijas jūras un Rīgas jūras līča krasta kāpu aizsargjosla
- Baltijas jūras un Rīgas jūras līča ierobežotas saimnieciskās darbības aizsargjosla
- Aizsargjosla ap ūdens ņemšanas vietām
- Stingrā režīma aizsargjosla

Ekspluatācijas aizsargjoslas:

- Aizsargjosla ap navigācijas tehniskajiem līdzekļiem
- Aizsargjosla ap valsts aizsardzības objektiem
- Aizsargjosla ap meteoroloģisko un hidroloģisko novērojumu stacijām un posteniem, monitoringa punktiem
- Aizsargjosla gar elektriskajiem tīkliem
- Aizsargjosla gar autoceļiem

Drošības aizsargjoslas:

- Aizsargjosla ap vēja elektrostacijas

Sanitārās aizsargjoslas:

- Aizsargjosla ap noteikumu attīrīšanas ietaisēm
- Aizsargjosla ap kapsētu

ĪPAŠI AIZSARGĀJAMĀS DABAS KULTŪRAS PIEMINEKĻU TERITORIJAS UN OBJEKTI:

Biosfēras rezervāts un tā aizsardzības zonas:

- Biosfēras rezervāts (atrodas visa novada teritorijā)
- Ainažu aizsardzības zona
- Neitrālā zona

Dabas parks un tā aizsardzības zonas:

- Dabas parks
- Ainažu aizsardzības zona
- Dabas lieguma zona
- Dabas parka zona
- Neitrālā zona

Dabas liegums un tā aizsardzības zonas:

- Dabas liegums
- Ainažu aizsardzības zona
- Dabas lieguma zona
- Dabas parka zona
- Neitrālā zona
- Regulējamā režīma zona

Mikroliegums un tā buferzonas:

- Mikroliegums
- Mikrolieguma buferzona

Kultūrvēsturiskie un dabas objekti un to teritorijas:

- Valsts aizsargājams kultūras piemineklis (nosaukums un aizsardzības numurs)
- Aizsargājams koks (dīķkoks)
- Valsts aizsargājama kultūras pieminekļa teritorija
- Dabas piemineklis

CITI APGRŪNĪNĀJUMI:

- Valsts robežas josla
- Teritorija, kas paredzēta sabiedrības piekļuvei pie jūras
- Tavas joslas teritorija
- Applūstošā (10 % apļudināma varbūtība) teritorija
- 110 kV elektrolinija
- 20 kV elektrolinija
- Elektrisko tīklu transformatoru apakšstacija
- Transformators
- Vēja elektrostacija
- Valsts novērojuma tīkla hidroloģiskā stacija
- Valsts novērojuma tīkla meteoroloģiskā stacija
- Pazemes ūdens ņemšanas vieta (reģistrācijas numurs LVGMC datubāzē)
- Miltārais jūras novērošanas tehniskais līdzeklis
- Bāka
- Noteikumu attīrīšanas ietaise

CITI OBJEKTI UN TERITORIJAS:

- Valsts ģeodēziskā tīkla punkts
- Valsts aizsardzības objekts
- Piesārņota vieta (reģistrācijas numurs LVGMC datubāzē)
- Potenciāli piesārņota vieta (reģistrācijas numurs LVGMC datubāzē)
- Apbūve (dzīvojamā vai saimnieciskā ēka / būve)
- Ūdensmaļa un/vai krasta līnija
- Purvs

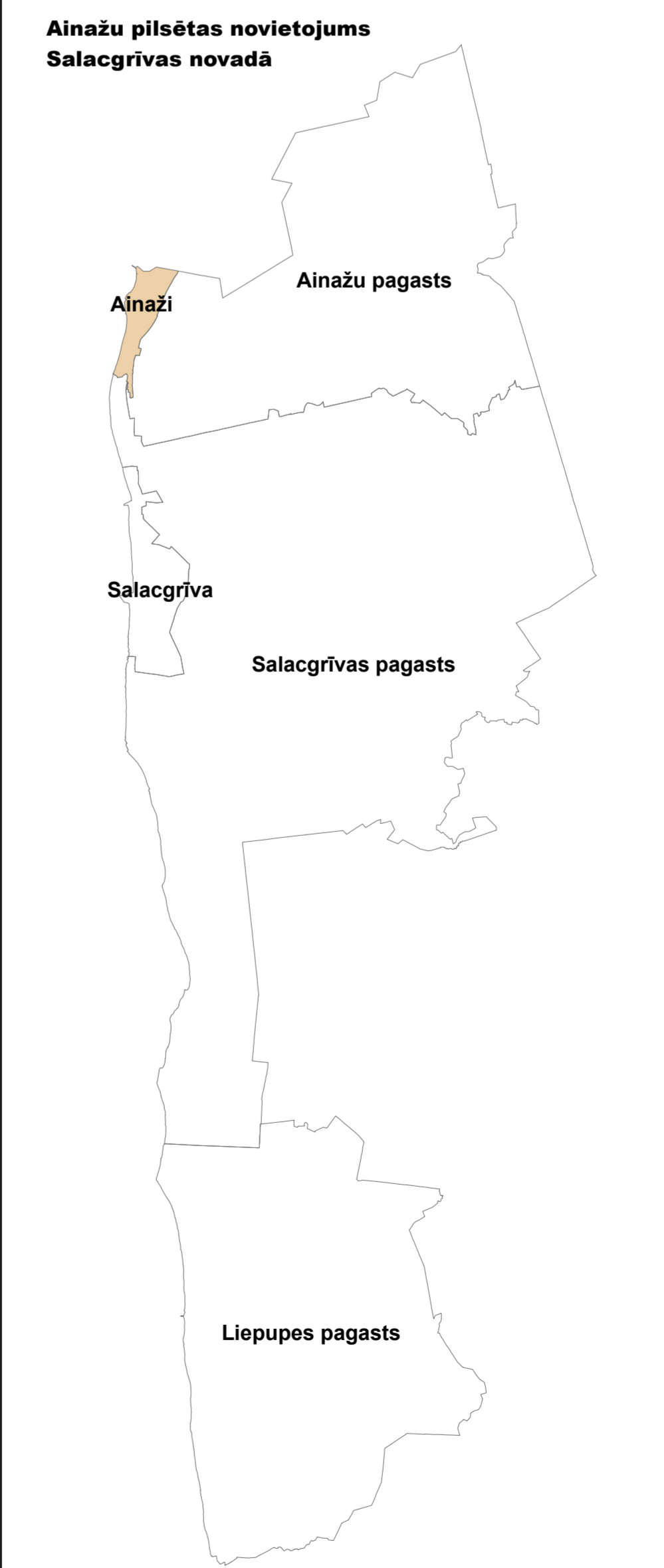
TRANSPORTA INFRASTRUKTŪRA:

- Valsts galvenais autoceļš
- Valsts reģionālais autoceļš
- Valsts vietējais autoceļš
- Pašvaldības autoceļš
- Iela, ceļš (apdzīvotajās vietās)
- Plānotā iela, ceļš (apdzīvotajās vietās)
- Komersanta ceļš
- Cits ceļš
- Plānotais ceļš, promenāde, taka un noej uz jūru (noejas numurs)

ROBEŽAS:

- Valsts robeža
- Novada robeža
- Pagasta robeža
- Pilsētas robeža
- Ciema robeža
- Zemes vienības robeža

Ainažu pilsētas novietojums Salacgrīvas novadā



Izstrādes vadītāja		Jānis Ozols	
Kartogrāfs		Jānis Ozols	
PASŪTĪTĀJS		IZSTRADĀTĀJS	
Limbažu novada pašvaldība		SIA "Reģionālie projekti"	
Rīgas iela 16, Limbaži, Limbažu novads		Rūpniecības iela 32b-501, Rīga	
Tālrunis: 6423003, 2839879		Tālrunis: 6732090	
Mājaslapa: www.limbazu-novads.lv		Mājaslapa: www.rp.lv	
e-pasts: pilsiba@limbazu-novads.lv		e-pasts: birojs@rp.lv	
Transversālā Merkatora projekcija (TKS-1993) Latvijas koordinātu sistēma LKS-92 TM Aša meridians 24 00 E Mēroga koeficients 0,9999 Koordinātu sistēmas izveides punkts: no aša meridiana 500 000 m, elevācija 0 m Ellipsoids GRS 80 Atkārtinātais koordinātu tīkls izveidots apmēram 1 km. Kartes pamatne atbilst ģeogrāfiskajai informācijas aģentūra 2012.-2013. g. vienārtoto topogrāfisko kartu M 1:10 000 lapa © 2019. gada ģeogrāfiskās informācijas aģentūra Kodētais informācijas datu atbilstoši izmantoti Valsts zemes dienesta izstrādātie dati (2022. gada augusts)		MĒROGS 1:5 000 Izstrādes mērogs samazināts	