

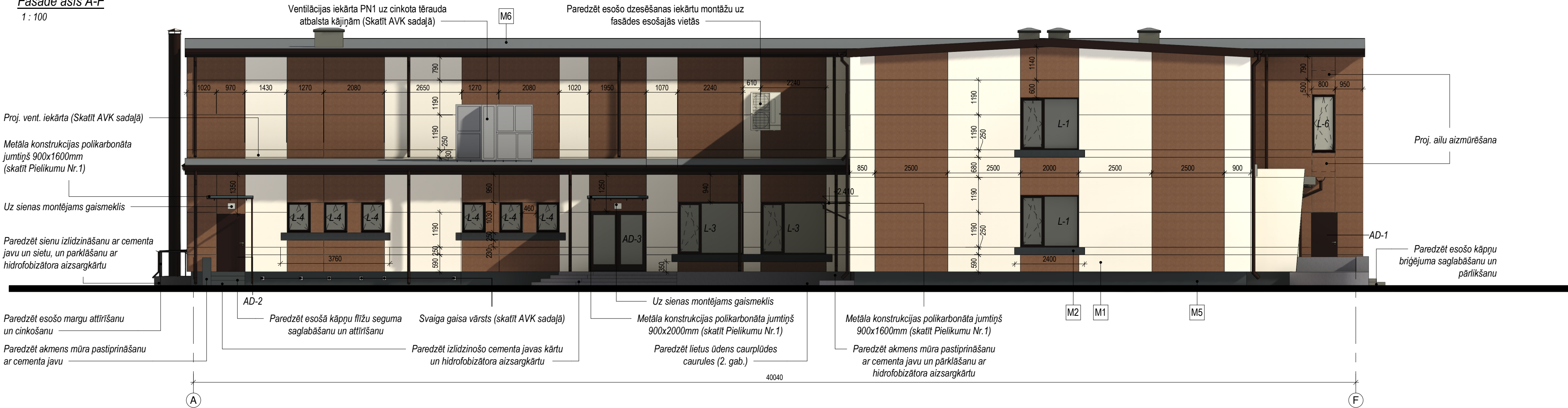
Fasāde asīs F-A

1 : 100



Fasāde asīs A-F

1 : 100



Krāsu pase			
Materiāla paraugs	Marka	Apraksts	Būvelementi
	M1	Cementšķiedras fasādes apdares plāksnes, piem. Cembrit Patina P 222, gaiši bešīgā tonī, kas atbilst NCS S 0804-G90Y. Biezums 8mm, ūdens uzsūktspēja 28%, salizturība RL >0.74, triecienizturība gareniski šķiedrai 2.7kJ/m2, šķērsām šķiedrai 3.6kJ/m2	Fasādes apdare
	M2	Cementšķiedras fasādes apdares plāksnes, piem. Cembrit Patina P070, tumši pelēkā krāsā, kas atbilst NSC S 6500-N. Biezums 8mm, ūdens uzsūktspēja 28%, salizturība RL >0.74, triecienizturība gareniski šķiedrai 2.7kJ/m2, šķērsām šķiedrai 3.6kJ/m2	Fasādes apdare
	M3	Cementšķiedras fasādes apdares plāksnes, piem. Cembrit Patina P 333, gaiši brūnā tonī, kas atbilst NCS S 6020-Y60R. Biezums 8mm, ūdens uzsūktspēja 28%, salizturība RL >0.74, triecienizturība gareniski šķiedrai 2.7kJ/m2, šķērsām šķiedrai 3.6kJ/m2	Fasādes apdare

Krāsu pase			
Materiāla paraugs	Marka	Apraksts	Būvelementi
	M4	Polimēra pārklājums. Tonis tumši brūnā krāsā, kas atbilst RAL 8017	Vitrīnu ārējās uzlikas un rāmji, durvis, cokola profili, stiprinājumi, palodzes, ārējās teknes un notekcaurules
	M5	Cementšķiedras fasādes apdares plāksnes, piem. Cembrit ROCK Coal, tumši pelēkā tonī, kas atbilst NCS S 6500-N. Biezums 12mm, ūdens uzsūktspēja 12.0 (6-18), triecienizturība gareniski šķiedrai 2,5 kJ/m2, šķērsām šķiedrai 3.5 kJ/m2	Cokola apdare
	M6	Proj. jumta segums, piem. valcprofila metāla jumta loksnes gaiši pelēkā grāfā, kas atbilst RAL 7001	Jumta segums

Pieņemtie apzīmējumi

Apzīmējums	Nosaukums
AD-1	Durvju marka
L-1	Logu marka
◀ M1	Apdares materiāla marka
- - - -	Proj. ailu aizmūrējums (līdzīgs esošajām kriegļu mūrim) - 3.71 m3

Piezīmes:

- Par nulles atzīmi pieņemts 1. stāva grīdas augstums.
- Būvāsis, esošajai ēkai, dotas nosacīti, lai atvieglotu informācijas apmaiņu starp būvprojekta sadaļām.
- Logu specifikāciju skatīt lapā AR-7.
- Durvju specifikāciju skatīt lapā AR-8.
- Fasāžu apdares plākšņu izmēri saskaņā ar fasādes rasējumu, bet pirms plākšņu griešanas izmērus precizēt būvē.
- Šuves biezums 8mm.
- Metāla konstrukcijas polikarbonāta jumtiņš 900x1600mm - 2 gab., 900x2000 - 1.gab. un 1200x3000mm - 1 gab. (skatīt Pielikumu Nr.1)

Ģenerālprojekētājs:				Būvniecības ierosinātais/Pasūtītājs:	
				Limbažu novada pašvaldība, Rīgas iela 16, Limbaži, Limbažu novads, LV-4001	
SIA "CAMPAIGN" Rīga, Lāčplēša iela 21-8, LV-1011 sia.campaign@gmail.com				Būvprojekta nosaukums un adrese:	
				Apliecinājuma karte fasādes vienkrāsotajai atjaunošanai Viļķenes kultūras namam Dārza iela 1, Viļķene, Viļķenes pagasts, Limbažu novads, LV-4050	
Amats nosaukums				Rasējums:	
Vārds, Uzvārds				Fasādes F-A un A-F ar krāsu pasi	
Paraksts					
Datums					
BPDV:				Stadija	Projekta sadaļa
Izstrādāja:				Rasējuma marka	Mērogs
				AK	AR
				AR-4	1:100
					20LIMB