

LATVIJAS REPUBLIKAS VALSTS ZEMES DIENESTĀ
VIDZEMES REĢIONĀLĀ NODAĻĀ

NEKUSTAMĀ ĪPAŠUMA
TEHNISKĀS INVENTARIZĀCIJAS
LIETA

LIMBAŽU rajons

ALOJAS pilsēta

AUSEKLA 1 iela

_____ pagasts

(pilsētas lauku teritorija)

(īpašuma nosaukums)

KADASTRA NUMURS

6	6	0	7	0	0	3	0	0	7	8
---	---	---	---	---	---	---	---	---	---	---

Arhīva lietas Nr. 1

**BŪVES
TEHNISKĀS INVENTARIZĀCIJAS LIETA**

Numurs: 66070030078001-01

Lapu skaits: _____

BŪVES KADASTRA APZĪMĒJUMS

66070030078001

skola

(Būves nosaukums)

ADRESE: Limbažu raj.
Aloja
Ausekļa iela 1

Tehniskās inventarizācijas darbu izpildītāji: Uldis Apinis

Izpildes datums: 16/10/2000

Tehniskās inventarizācijas darbu pārbaudītājs: Ausma Vītola

Pārbaudes datums: 25/10/2000



LR VZD reģionālās nodaļas vadītājs
vārdn.

I. KRASINSKI

(Vārds, Uzvārds)

C. 108

(paraksts)

Datums: 2000 . gada "09." NOVEMBRI



INFORMĀCIJA PAR PASŪTĪJUMU

1. Tehniskās inventarizācijas lietas numurs: 66070030078001-01
2. Būves nosaukums: skola
3. Būves kadastra apzīmējums: 66070030078001
4. Būves adrese: Limbažu raj., Aloja, Ausekļa iela 1
5. Pēdējās apsekošanas datums: 16/10/2000
6. Tehniskās inventarizācijas pasūtītāji: Alojā pilsētas dome
7. Pasūtījuma pieņemšanas datums: 16/10/2000
8. Tehniskās inventarizācijas darbu izpildītāji: Uldis Apinis
9. Izpildes datums: 16/10/2000
10. Tehniskās inventarizācijas darbu pārbaudītājs: Ausma Vītola
11. Pārbaudes datums: 25/10/2000
12. Iesniegtie dokumenti:
Pasūtījuma pieteikums
Nr. 16.10.2000 30/06/2000 Alojā pilsētas dome
13. Tehniskās inventarizācijas veids: Būves pilna atkārtotā tehniskā inventarizācija
14. Pasūtījuma izpildes termiņš (d.d.) 30
15. Pasūtījuma pieņēmējs: Tatjana Kublinska



INFORMĀCIJA PAR BŪVI

1. Būves galvenais izmantošanas veids: 1263 Skolas, universitātes un zinātniskās pētniecības ēkas
2. Būves ģeokods:
3. Būves tips: 12630404 Vispārīzglītojošo skolu 1 stāva mācību korpusi ar ķieģeļu sienām, dzelzsbetona pārsegumiem, azbestcements lokšņu vai skārda jumtu segumiem un būvtilpumu līdz 2000 kub. m.
4. Būves kapitalitātes grupa: III grupa
5. Būves ārsienu materiāls: 01 Ķieģeļu mūris
6. Būves stāvu skaits:
- 6.1. Virszemes: 3
- 6.2. Pazemes: 1
7. Eksploatācijas uzsākšanas gads: 1975
8. Eksploatācijā pieņemšanas gads:
9. Būves konstruktīvā elementa apraksts:
- 9.1. Būves pamati Dzelzsbetons/betons
- 9.2. Būves ār sienas Ķieģeļu mūris
- 9.3. Būves pārsegumi Koks/mūris
- 9.4. Būves jumts Azbestcements loksnes
10. Būves fiziskais nolietojums (%): 40
11. Būves apbūves laukums (kv.m.): 566.8
12. Būvtilpums (kub.m.): 4308
13. Būves kopējā platība (kv.m.): 1093.8
14. Būves lietderībā platība (kv.m.): 1093.8
- 14.1. Dzīvokļu platība (kv.m.): 0
- 14.2. Nedzīvojamo telpu platība (kv.m.): 1093.8
15. Telpu grupu skaits būvē: 1
16. Dzīvokļu skaits būvē:
17. Labiekārtojums:
- 17.1. Centrālā apkure
- 17.4. Elektroapgāde
- 17.5. Aukstā ūdens apgāde
- 17.8. Kanalizācija
- 17.9. Tualetes telpa 7
- 17.10. Vannas (dušas) telpa 1
18. Patvaļīgās būvniecības pazīmes: - Nav



BŪVES EKSPLIKĀCIJA

Būves kopējā platība (kv.m.): 1093.8
 Būves lietderīgā platība (kv.m.): 1093.8
 Dzīvokļu kopējā platība (kv.m.): 0
 Dzīvokļu platība (kv.m.): 0
 Dzīvojamā platība (kv.m.): 0
 Dzīvokļu paligtelpu platība (kv.m.): 0
 Dzīvokļu ārtelpu platība (kv.m.): 0
 Nedzīvojamo telpu platība (kv.m.): 1093.8
 Nedzīvojamo iekštelpu platība (kv.m.): 1093.8
 Nedzīvojamo ārtelpu platība (kv.m.): 0
 Būves koplietošanas paligtelpu platība (kv.m.): 0
 Koplietošanas iekštelpu platība (kv.m.): 0
 Koplietošanas ārtelpu platība (kv.m.): 0

Telpu grupas numurs: 001

Telpu grupas adreses numurs:

Telpu grupas izmantošanas veids: 1263 Izglītības iestādes telpu grupa

Telpu grupas platību eksplikācija:

Nedzīvojamo telpu platība (kv.m.): 1093.8
 Nedzīvojamo iekštelpu platība (kv.m.): 1093.8
 Nedzīvojamo ārtelpu platība (kv.m.): 0



Telpu grupas telpu eksplikācija:

Stāvs	Telpas numurs	Telpas nosaukums	Telpas veids	Telpas platība (kv.m.)	Telpas augstums (m)	Patvaļīgās būvniecības pazīme
1	1	Noliktava	Nedzīvojamā iekštelpa	8.7	3.22	
1	2	Ēdamistaba	Nedzīvojamā iekštelpa	101.7	3.22	
1	3	Virtuve	Nedzīvojamā iekštelpa	20.5	3.22	
1	4	Gaitenis	Nedzīvojamā iekštelpa	8.9	3.22	
1	5	paligteelpa	Nedzīvojamā iekštelpa	9	3.22	
1	6	Dušas telpa	Nedzīvojamā iekštelpa	1.2	3.22	
1	7	Tualete	Nedzīvojamā iekštelpa	1.2	3.22	
1	8	Priekštelpa	Nedzīvojamā iekštelpa	3.5	3.22	
1	9	Kantoris	Nedzīvojamā iekštelpa	1.8	3.22	
1	10	palīgnovietne	Nedzīvojamā iekštelpa	10.2	3.3	
1	11	Mazgātuve	Nedzīvojamā iekštelpa	5.3	3.3	
1	12	klase <i>nutr. a.</i>	Nedzīvojamā iekštelpa	31.6	3.3	
1	13	klase <i>log. a.</i>	Nedzīvojamā iekštelpa	25.9	3.3	
1	14	Gaitenis	Nedzīvojamā iekštelpa	62.9	3.3	
1	15	klase <i>nutr. a.</i>	Nedzīvojamā iekštelpa	23.4	3.3	

1	16	Garderobe	Nedzīvojamā iekštelpa	2.7	3.3	
1	17	Garderobe	Nedzīvojamā iekštelpa	2.7	3.3	
1	18	Garderobe	Nedzīvojamā iekštelpa	2.7	3.3	
1	19	Garderobe	Nedzīvojamā iekštelpa	2.7	3.3	
1	20	Garāža-šķūnis	Nedzīvojamā iekštelpa	2.7	3.3	
1	21	Garāža-šķūnis	Nedzīvojamā iekštelpa	2.8	3.3	
1	22	Gaitenis	Nedzīvojamā iekštelpa	4.1	3.22	
1	23	Kāpņu telpa	Nedzīvojamā iekštelpa	12.2	3.3	
1	24	Vejtveris	Nedzīvojamā iekštelpa	17.3	3.3	
1	25	Kāpņu telpa	Nedzīvojamā iekštelpa	22.2	3.3	199.6
2	26	Kāpņu telpa	Nedzīvojamā iekštelpa	21.7	2.5	+16.2(9.)
2	27	klase	Nedzīvojamā iekštelpa	36	2.5	215.80
2	28	klase	Nedzīvojamā iekštelpa	33	2.5	
2	29	klase	Nedzīvojamā iekštelpa	31.4	2.5	
2	30	klase	Nedzīvojamā iekštelpa	51.2	2.5	
2	31	klase	Nedzīvojamā iekštelpa	23.8	2.5	
2	32	Kāpņu telpa	Nedzīvojamā iekštelpa	18.3	2.5	
2	33	Priekštelpa	Nedzīvojamā iekštelpa	2.7	2.5	
2	34	Priekštelpa	Nedzīvojamā iekštelpa	4.6	2.5	
2	35	Tualete	Nedzīvojamā iekštelpa	.7	2.5	
2	36	Tualete	Nedzīvojamā iekštelpa	.7	2.5	
2	37	Tualete	Nedzīvojamā iekštelpa	1.5	2.5	
2	38	Priekštelpa	Nedzīvojamā iekštelpa	2.3	2.5	
2	39	Presētava	Nedzīvojamā iekštelpa	3.2	2.5	
2	40	Tualete	Nedzīvojamā iekštelpa	.7	2.5	
2	41	Tualete	Nedzīvojamā iekštelpa	.7	2.5	
2	42	Gaitenis	Nedzīvojamā iekštelpa	2.5	2.5	
2	43	klase	Nedzīvojamā iekštelpa	117.6	2.5	
2	44	klase	Nedzīvojamā iekštelpa	30.1	2.5	
2	45	Tualete	Nedzīvojamā iekštelpa	.7	2.5	389.70
3	46	Kāpņu telpa	Nedzīvojamā iekštelpa	15.1	2.6	
3	47	Kāpņu telpa	Nedzīvojamā iekštelpa	7.4	2.6	
3	48	Gaitenis	Nedzīvojamā iekštelpa	27.4	2.6	
3	49	klase	Nedzīvojamā iekštelpa	58.3	2.6	
3	50	klase	Nedzīvojamā iekštelpa	51.7	2.6	
3	51	Muzeja ekspozīcija	Nedzīvojamā iekštelpa	65.9	2.6	
3	52	Ventilācijas telpa	Nedzīvojamā iekštelpa	1.9	2	3.270
3	53	Muzeja ekspozīcija	Nedzīvojamā iekštelpa	29.5	2.6	159.90
3	54	Noliktava	Nedzīvojamā iekštelpa	7.5	2	
3	55	Kāpņu telpa	Nedzīvojamā iekštelpa	17.7	2.6	
-1	56	Pagrabs	Nedzīvojamā iekštelpa	18.2	1.7	
-1	57	Pagrabs	Nedzīvojamā iekštelpa	6.8	1.7	
-1	58	siltuma mezgls	Nedzīvojamā iekštelpa	15.1	1.7	



Схема плана — Поэтажный план

№ 001

город (мэстас)

Алоја

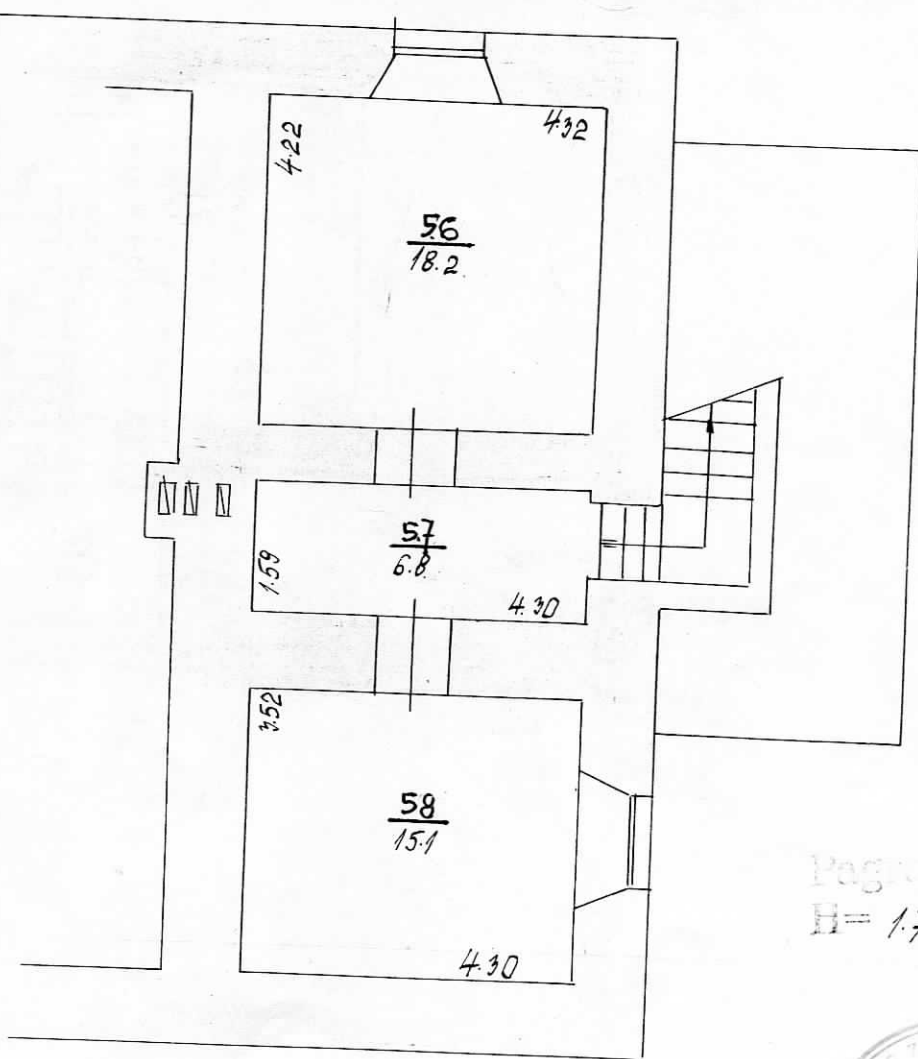
Limbaži

улица

Аукла

ielā №

1



Регистр одвал

H = 1.70



Objektu apsekošana veikta

1900 g. " 16 " 10

[Handwritten signature]

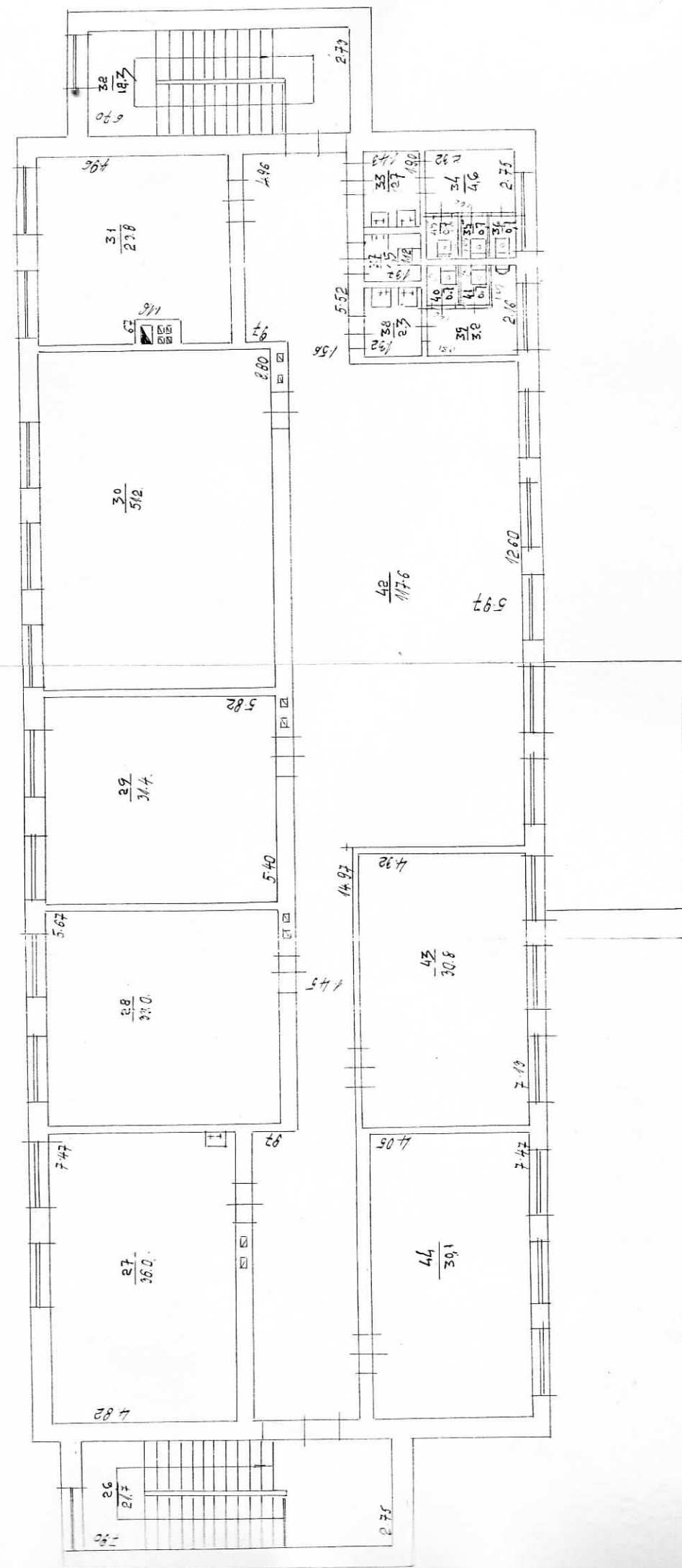
Inspektorators - Mins...

...

[Handwritten signature]

2. katas
II et.

001
Alojā
Limbaži
Būvniecība



BUVES 001 STAVA PLĀ

Izpidija	U. Apinis	Paraksts
Pārbaudīja	A. VITOLA	Paraksts