

*Saukums skola*

LR VZD VIDZEMES REĢIONĀLĀ NODAĻA

**BŪVES  
TEHNISKĀS INVENTARIZĀCIJAS LIETA**

Numurs: 66070030078002-01

Lapu skaits: \_\_\_\_\_

**BŪVES KADASTRA APZĪMĒJUMS**

**66070030078002**

**skola**

(Būves nosaukums)

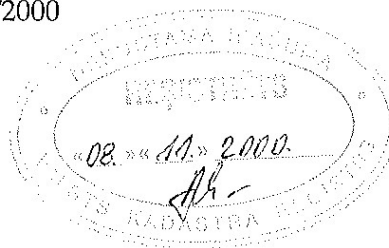
**ADRESE:** Limbažu raj.  
Aloja  
Ausekļa iela 1

**Tehniskās inventarizācijas darbu izpildītāji:** Uldis Apinis

**Izpildes datums:** 16/10/2000

**Tehniskās inventarizācijas darbu pārbaudītājs:** Ausma Vītola

**Pārbaudes datums:** 25/10/2000



**LR VZD reģionālās nodaļas vadītājs**

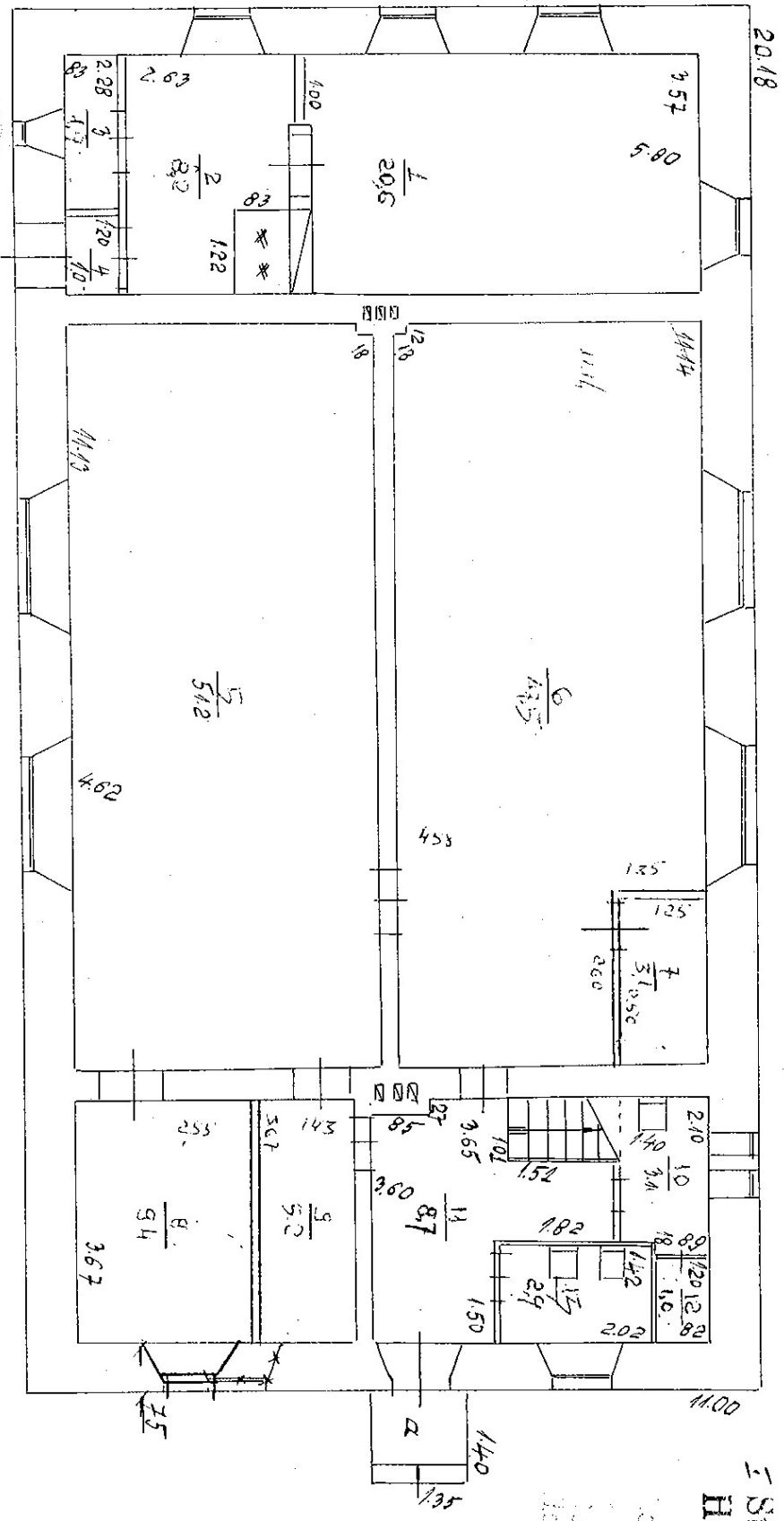
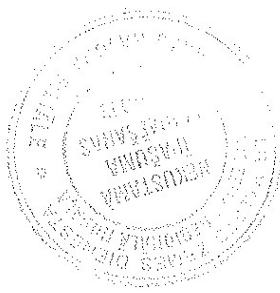
*Uldis Apinis*

*U. KRASDINŠIS*

(Vārds, Uzvārds)

(paraksts)

**Datums:** 2000 . gada "09." NOVEMBRI



2018  
 2020  
 2021  
 2022  
 2023  
 2024  
 2025  
 2026  
 2027  
 2028  
 2029  
 2030  
 2031  
 2032  
 2033  
 2034  
 2035  
 2036  
 2037  
 2038  
 2039  
 2040

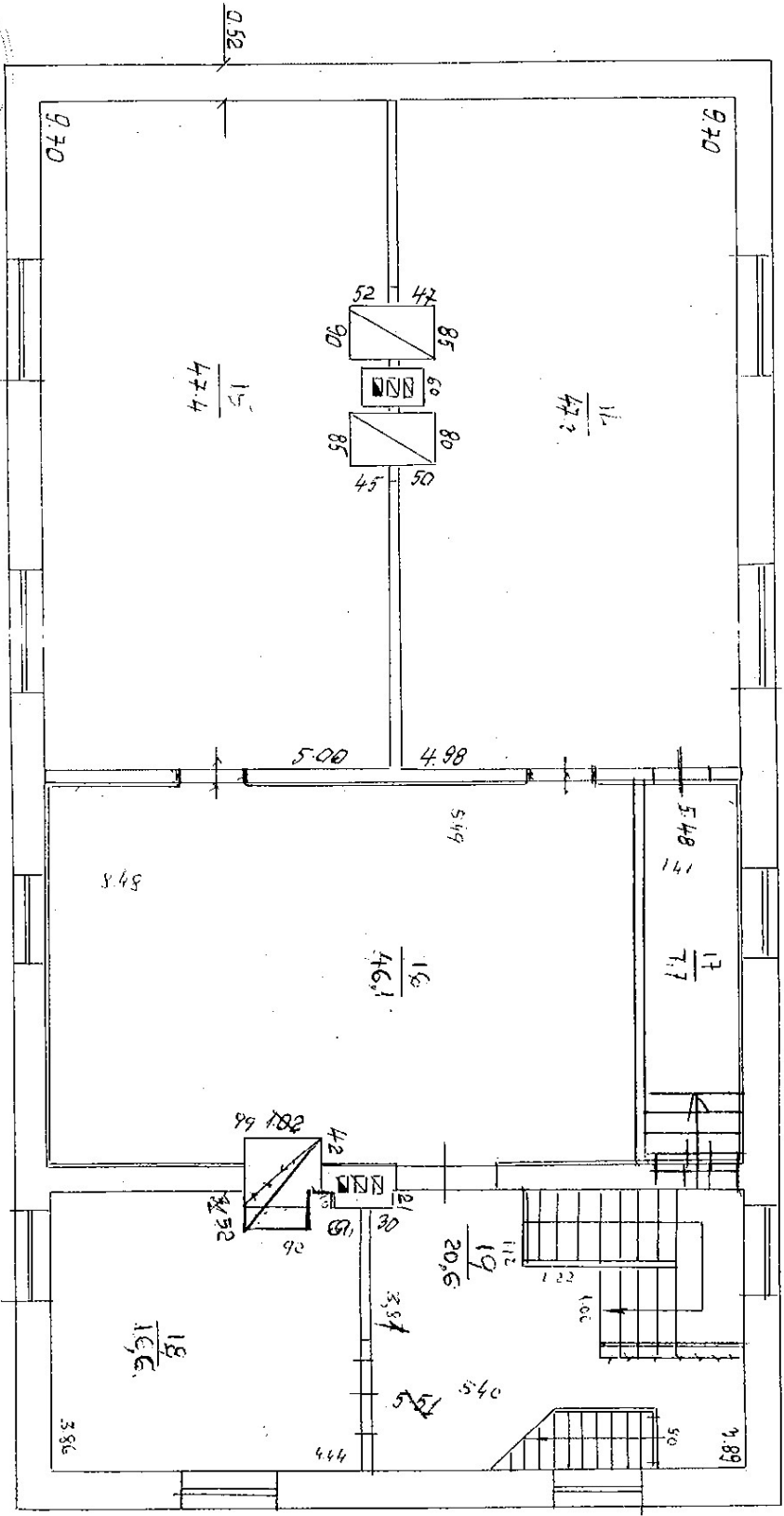
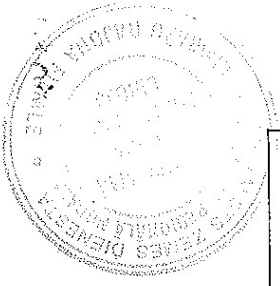
Objekta apsvešana veikta  
 2020 g. "16." 10

*[Handwritten signature]*

Projekta izstrādātājs: *[Handwritten signature]*  
 Projekta izstrādātāja: *[Handwritten signature]*  
 10. " " 1981

SIKVS-STAK  
 H = 2.75

ORI 140x170  
 IZM 090x220  
 IZM 140x170



2. Stāvs-Dzīvoklis  
 B = 3.45

Plāns  
 1/100  
 1

Objekta apsekošana veikta  
 1987. g. 10. 10.

Projektants: [Signature]  
 1987. g.

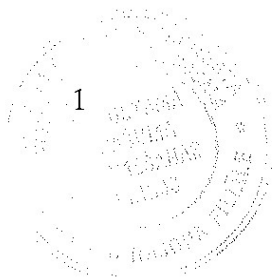
## INFORMĀCIJA PAR PASŪTĪJUMU

1. Tehniskās inventarizācijas lietas numurs: 66070030078002-01
2. Būves nosaukums: skola
3. Būves kadastra apzīmējums: 66070030078002
4. Būves adrese: Limbažu raj., Aloja, Ausekļa iela 1
5. Pēdējās apsekošanas datums: 16/10/2000
6. Tehniskās inventarizācijas pasūtītāji: Alojā pilsētas dome
7. Pasūtījuma pieņemšanas datums: 16/10/2000
8. Tehniskās inventarizācijas darbu izpildītāji: Uldis Apinis
9. Izpildes datums: 16/10/2000
10. Tehniskās inventarizācijas darbu pārbaudītājs: Ausma Vītola
11. Pārbaudes datums: 25/10/2000
12. Iesniegtie dokumenti:  
Pasūtījuma pieteikums  
Nr. 2251 16/10/2000 Alojā pilsētas dome
13. Tehniskās inventarizācijas veids: Būves pilna atkārtotā tehniskā inventarizācija
14. Pasūtījuma izpildes termiņš (d.d.) 30
15. Pasūtījuma pieņēmējs: Tatjana Kublinska



## INFORMĀCIJA PAR BŪVI

1. Būves galvenais izmantošanas veids: 1263 Skolas, universitātes un zinātniskās pētniecības ēkas
2. Būves ģeokods:
3. Būves tips: 12630402 Vispārīzglītojošo un muzikālo skolu 1 - 3 stāvu mācību korpusi ar koka sienām un pārsegumiem, azbestcements lokšņu vai skārda jumtu segumiem un būvtilpumu no 2000 līdz 15000 kub. m.
4. Būves kapitalitātes grupa: III grupa
5. Būves ārsienu materiāls: 02 Laukakmeņu mūris
6. Būves stāvu skaits:
  - 6.1. Virszemes: 2
  - 6.2. Pazemes:
7. Eksploatācijas uzsākšanas gads: 1908
8. Eksploatācijā pieņemšanas gads:
9. Būves konstruktīvā elementa apraksts:
  - 9.1. Būves pamati Laukakmeņu mūris
  - 9.2. Būves ār sienas Laukakmeņu mūris
  - 9.3. Būves pārsegumi Koks
  - 9.4. Būves jumts Azbestcements loksnes
10. Būves fiziskais nolietojums (%): 50
11. Būves apbūves laukums (kv.m.): 223.9
12. Būvtilpums (kub.m.): 1643
13. Būves kopējā platība (kv.m.): 349.5
14. Būves lietderībā platība (kv.m.): 349.5
  - 14.1. Dzīvokļu platība (kv.m.): 0
  - 14.2. Nedzīvojamo telpu platība (kv.m.): 349.5
15. Telpu grupu skaits būvē: 1
16. Dzīvokļu skaits būvē:
17. Labiekārtojums:
  - 17.1. Centrālā apkure
  - 17.3. Vietējā krāsns apkure
  - 17.4. Elektroapgāde
  - 17.5. Aukstā ūdens apgāde
  - 17.8. Kanalizācija
  - 17.9. Tualetes telpa
18. Patvalīgās būvniecības pazīmes: - Nav



## BŪVES EKSPLIKĀCIJA

**Būves kopējā platība (kv.m.):** 349.5  
**Būves lietderīgā platība (kv.m.):** 349.5  
**Dzīvokļu kopējā platība (kv.m.):** 0  
**Dzīvokļu platība (kv.m.):** 0  
**Dzīvojamā platība (kv.m.):** 0  
**Dzīvokļu paligtelpu platība (kv.m.):** 0  
**Dzīvokļu ārtelpu platība (kv.m.):** 0  
**Nedzīvojamo telpu platība (kv.m.):** 349.5  
**Nedzīvojamo iekštelpu platība (kv.m.):** 349.5  
**Nedzīvojamo ārtelpu platība (kv.m.):** 0  
**Būves koplietošanas paligtelpu platība (kv.m.):** 0  
**Koplietošanas iekštelpu platība (kv.m.):** 0  
**Koplietošanas ārtelpu platība (kv.m.):** 0

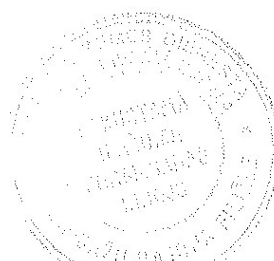
**Telpu grupas numurs:** 001

**Telpu grupas adreses numurs:**

**Telpu grupas izmantošanas veids:** 1263 Izglītības iestādes telpu grupa

**Telpu grupas platību eksplikācija:**

**Nedzīvojamo telpu platība (kv.m.):** 349.5  
**Nedzīvojamo iekštelpu platība (kv.m.):** 349.5  
**Nedzīvojamo ārtelpu platība (kv.m.):** 0



**Telpu grupas telpu eksplikācija:**

Štavs	Telpas numurs	Telpas nosaukums	Telpas veids	Telpas platība (kv.m.)	Telpas augstums (m)	Patvaljīgās būvniecības pazīme
1	1	paligteelpa	Nedzīvojamā iekštelpa	20.6	2.75	
1	2	Virtuve	Nedzīvojamā iekštelpa	8.2	2.75	
1	3	Paligtelpa	Nedzīvojamā iekštelpa	1.9	2.75	
1	4	Vējtveris	Nedzīvojamā iekštelpa	1	2.75	
1	5	klase	Nedzīvojamā iekštelpa	51.2	2.75	
1	6	klase	Nedzīvojamā iekštelpa	47.5	2.75	
1	7	Noliktava	Nedzīvojamā iekštelpa	3.1	2.75	
1	8	Noliktava	Nedzīvojamā iekštelpa	9.4	2.75	
1	9	Noliktava	Nedzīvojamā iekštelpa	5.2	2.75	
1	10	Priekštelpa	Nedzīvojamā iekštelpa	3.1	2.75	
1	11	Gaitenis	Nedzīvojamā iekštelpa	8.7	2.75	
1	12	Tualete	Nedzīvojamā iekštelpa	1	2.75	
1	13	Tualete	Nedzīvojamā iekštelpa	2.9	2.75	
2	14	klase	Nedzīvojamā iekštelpa	47.3	3.45	
2	15	klase	Nedzīvojamā iekštelpa	47.4	3.45	

2	16	Priekštelpa	Nedzīvojamā iekštelpa	46.1	3.45	
2	17	Gaitenis	Nedzīvojamā iekštelpa	7.7	3.45	
2	18	kabinets	Nedzīvojamā iekštelpa	16.6	3.45	
2	19	Kāpņu telpa	Nedzīvojamā iekštelpa	20.6	3.45	

