

Būvniecības ieceres publiskā apspriešana

Objekta novietojuma shēma

BŪVOBJEKTS: Graudu pirmapstrādes komplekss
 ADRESE: "Kamēlijas", Liepupes pagasts, Limbažu novads
 PASŪTĪTĀJS: KS "VAKS" (reģistrācijas Nr. 44103005731, juridiskā adrese: Mūrmuižas iela 18, Valmiera, LV-4201), Rolands Jansons t. 26428249.
 PROJEKTĒTĀJS: SIA "Neoprojekts", Reģ. Nr. 43603037640, Peldu iela 7, Jelgava, LV - 3002, J.Ruško t. 29553027.
 BŪVNICĪBAS IECERES VEIDS: Jaunbūve
 IESPĒJA IZTEIKT VIEDOKĻUS UN PRIEKŠLIKUMUS:

Publiskā apspriešana notiek laika posmā no **20.05.2024 līdz 19.06.2024.** Iedzīvotāji šajā laikā var iepazīties ar būvniecības ieceres dokumentāciju. Dokumentāciju var apskatīt Limbažu novada būvvaldes mājas lapā (www.limbazunovads.lv) un Liepupes pagasta pakalpojumu sniegšanas centrā, "Mežgravas", Liepupes pagasts, Limbažu novads LV-4023. Rakstiskas atsauksmes par plānoto būvniecības ieceri lūdzam iesniegt (vai nosūtīt pa pastu) Limbažu novada būvvalde (Būvvalde, Rīgas ielā 16, Limbaži, Limbažu novads) vai iesniegt pa e-pastu Limbažu novada būvvaldie (buvvalde@limbazunovads.lv) līdz 16.06.2024.

BŪVNICĪBAS IECERES PREZENTĀCIJA:
 Būvniecības ieceres prezentācija paredzēta: **Liepupes pagasta pakalpojumu sniegšanas centrs "Mežgravas", Liepupes pagasts, Limbažu novads LV-4023, 04.06.2024 pl. 16:00.**

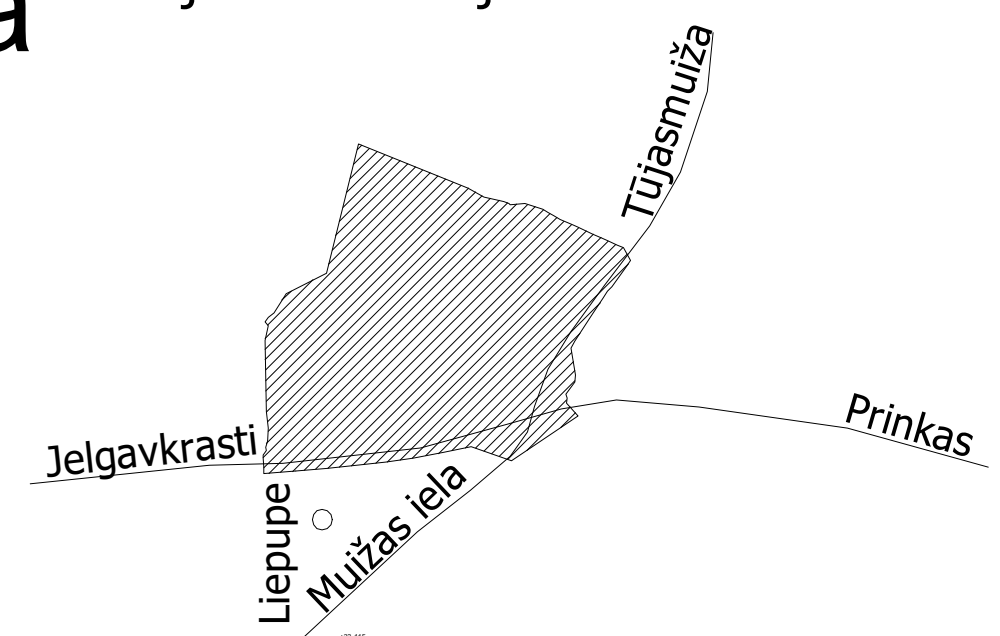
PROJEKTA RISINĀJUMS:
 Graudu pirmapstrādes kompleksa būvdarbi tiek plānoti uz viena zemes gabala ar kadastra Nr.6660 009 0436 (tā platība 1.8572 ha).
 Pirms zemes darbu uzsākšanas teritorijā paredzēta esošo būvgružu/to daļu demontāža būvniecības vietā, iekļaujot visu apakškārtu demontāžu. Buvprojekta ietvaros paredzēta esošo ēku, ar kadastra apzīmējumiem 66600090112001 un 66600090141002, demontāža.

Būvprojekts: "Graudu pirmapstrādes komplekss" ietver šādu ēku un būvju izveidošanu ko paredzēts realizēt vienā kārtā:

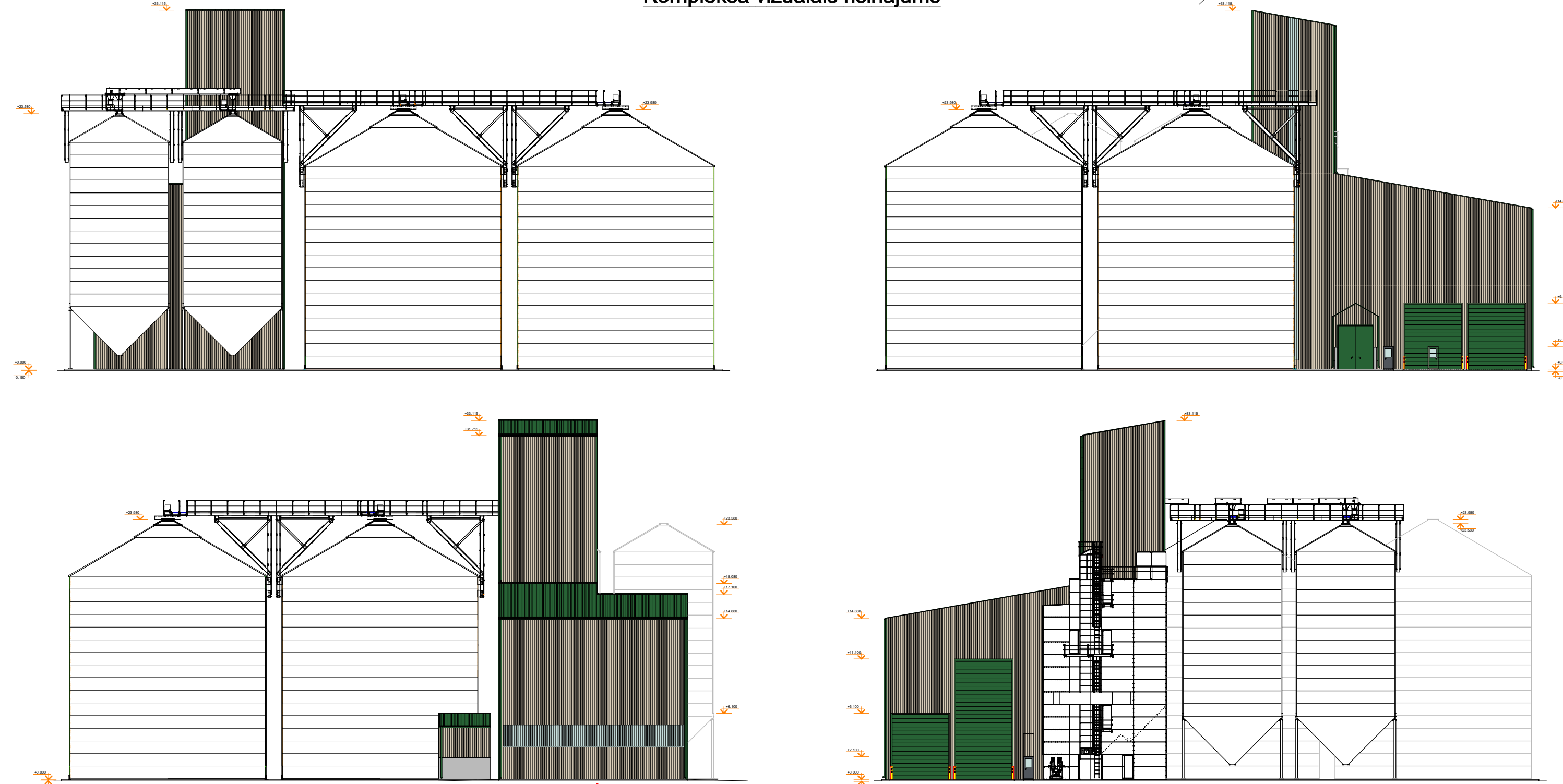
- 1)paredzēta šādu ēku un būvju būvniecība /iekavās norādīta būve atbilstoši ģenerālpilāna lapai/:
 - graudu pieņemšanas ēka (būve Nr.1);
 - graudu uzglabāšanas torni, 4 gab. (būve Nr.2.,3.,4.,5.);
 - graudu uzglabāšanas tvertnes, 4 gab. (būve Nr.6.,7.,8.,9.);
 - graudu kalte (būve Nr.10);
 - auto svāri (būve Nr.22);
 - virszemes gāzes tvertnes, 8 gab. (būve Nr.12.,13.,14.,15.,16.,17.,18.,19.);
 - blakus produktu iztukšošanas ēka (būve Nr.11);
 - sadzīves konteineri, 2 gab. (būve Nr.20.,21.).

Objektam paredzēts ierobežot piesārņojošo vielu emisiju gaisā, paredzot izmantot atbilstošas tehnoloģiskās iekārtas, lai tiktu nodrošināta Ministru kabineta noteikumos Nr. 1290 "Noteikumi par gaisa kvalitāti" noteiktā gaisa kvalitāte. Pirmapstrādes procesā radītie atkritumi tiks savākti blakusproduktu iztukšošanas ēkā.

Pēc iekārtu montāžas tiks veikta trokšņa līmeņa mērīšana dabā un veikti pasākumi, lai trokšņa līmenis atbilstu Ministru kabineta noteikumos Nr. 16 "Trokšņa novērtēšanas un pārvaldības kārtība" noteiktajiem trokšņa robežlielumiem.



Kompleksa vizuālais risinājums



Ģenerālpilāns 1:500



Ēku un būvju eksplikācija, būvju klasifikācija, apbūves rādītāji:

Nr. pēc ģenpl.	Nosaukums	Būvniecības veids	Ēkas grupa	Apbūves laukums, (m²)	Stāva platība, (m²)	Kopējā platība, (m²)	Būvtilpums, (m³)	Virszemes stāvu skaits	Pazemes stāvu skaits	Ēkas augstums, (m)	Ugunsdrošības pakāpe	Ēkas klasifikācija pēc lietošanas
1	Graudu pieņemšanas ēka	Jauna būvniecība	II	623.20	309.10	648.10	6 329	1	1	33.20	U3	1271
2	Graudu uzglabāšanas tornis	Jauna būvniecība	II	316.00	263.80	263.80	5 444	1	1	24.13	U3	1271
3	Graudu uzglabāšanas tornis	Jauna būvniecība	II	316.00	263.80	263.80	5 444	1	1	24.13	U3	1271
4	Graudu uzglabāšanas tornis	Jauna būvniecība	II	316.00	263.80	263.80	5 444	1	1	24.13	U3	1271
5	Graudu uzglabāšanas tornis	Jauna būvniecība	II	316.00	263.80	263.80	5 444	1	1	24.13	U3	1271
6	Graudu uzglabāšanas tvertne	Jauna būvniecība	II	79.90	60.00	60.00	1 174	1	-	23.73	U3	1271
7	Graudu uzglabāšanas tvertne	Jauna būvniecība	II	79.90	60.00	60.00	1 174	1	-	23.73	U3	1271
8	Graudu uzglabāšanas tvertne	Jauna būvniecība	II	79.90	60.00	60.00	1 174	1	-	23.73	U3	1271
9	Graudu uzglabāšanas tvertne	Jauna būvniecība	II	79.90	60.00	60.00	1 174	1	-	23.73	U3	1271
11	Blakus produktu iztukšošanas ēka	Jauna būvniecība	I	17.50	16.00	16.00	97	1	-	6.25	U3	1274
12	Virszemes gāzes tvertne	Jauna būvniecība	II	9.50	-	-	9	-	-	1.47	U3	1252
13	Virszemes gāzes tvertne	Jauna būvniecība	II	9.50	-	-	9	-	-	1.47	U3	1252
14	Virszemes gāzes tvertne	Jauna būvniecība	II	9.50	-	-	9	-	-	1.47	U3	1252
15	Virszemes gāzes tvertne	Jauna būvniecība	II	9.50	-	-	9	-	-	1.47	U3	1252
16	Virszemes gāzes tvertne	Jauna būvniecība	II	9.50	-	-	9	-	-	1.47	U3	1252
17	Virszemes gāzes tvertne	Jauna būvniecība	II	9.50	-	-	9	-	-	1.47	U3	1252
18	Virszemes gāzes tvertne	Jauna būvniecība	II	9.50	-	-	9	-	-	1.47	U3	1252
19	Virszemes gāzes tvertne	Jauna būvniecība	II	9.50	-	-	9	-	-	1.47	U3	1252
20	Sadzīves konteiners	Novietošana	I	14.40	14.40	12.52	39	1	-	2.70	U3	1274
21	Sadzīves konteiners	Novietošana	I	14.40	14.40	12.52	39	1	-	2.70	U3	1274

Inženierbūvju eksplikācija, būvju klasifikācija, apbūves rādītāji:

Nr. pēc ģenpl.	Nosaukums	Būvniecības veids	Būves grupa	Laukums, (m²)	Augstums, (m)	Būvtilpums, (m³)	Ietilpība, (m³)	Būves klasifikācija pēc lietošanas veida
10	Graudu kalte	Jauna būvniecība	II	85.00	20.80	1 238	160	2420
22	Svari	Jauna būvniecība	II	68.30	0.00	-	-	2141

Nojaucamās ēkas galvenie raksturojošie rādītāji:

Nr. pēc ģenpl.	Nosaukums	Būvniecības veids	Ēkas grupa	Apbūves laukums, (m²)	Kopējā platība, (m²)	Būvtilpums, (m³)	Virszemes stāvu skaits	Pazemes stāvu skaits	Ēkas klasifikācija pēc lietošanas veida
023	ZĀLES MILTU CEHS (kad.apz. 6660 009 0112 001)	Nojaukšana	2.grupa	952.0	866.4	7 564	1	-	1271
024	SĪKNU MĀJA (kad.apz. 6660 009 0141 002)	Nojaukšana	1.grupa	15.0	9.5	37	1	-	1274

Apbūves parametru rādītāji zemes gabalam ar kadastra Nr. 6660 009 0436

Nr. pēc kārtas	Apbūvi raksturojošais parametrs	Daudzums	Mērvienība
1	Zemes vienības platība	1.8572	ha
2	Visu ēku kopējais apbūves laukums	2 329.1	m²
3	Visu ēku virszemes stāvu kopējā platība	1 649.1	m²
4	Piebraucamo ceļu, autostāvvietu aizņemtā platība	5 568.0	m²
5	Apbūves blīvums	12.5	%
6	Apbūves intensitāte	8.8	%
7	Brīvā zālā teritorija	57.4	%

PIENĒMTIE APZĪMĒJUMI	
	Projektētā graudu pieņemšanas ēka
	Projektētā graudu uzglabāšanas tvertne un graudu uzglabāšanas tornis
	Projektētā graudu kalte
	Zemes gabala robeža
	Zemes gabala esošie ceļi/laukumi
	Projektēto ēku/laukumu numerācija
	Jaunveidojami asfaltbetona seguma ceļi
	Jaunveidojami šķembu seguma ceļi
	Projektētais ūdens pievads
	Projektētā kanalizācija
	Esošā seguma atjaunošana ar augu zemi
	Demontējama pozīcija
	Būvlaide
	Jaunveidojams žogs
	Jaunveidojamie vārti
	Augu zeme, apsēta ar daudzgadīga zālāja sēklām
	Perspektīvā paredzētās būves*

*Tiek risināts atsevišķā projektā