



**LIMBAŽU NOVADA PAŠVALDĪBA**  
**DZĪVOJAMO MĀJU PRIVATIZĀCIJAS KOMISIJA**

Reģ. Nr. 90009114631; Rīgas iela 16, Limbaži, Limbažu novads, LV-4001;  
E-pasts pasts@limbazunovads.lv; tālrunis 64023003

**LĒMUMS**

Limbažos

19.06.2024.

Nr.6/1

**Par daudzdzīvokļu dzīvojamai mājai Zāles ielā 9A, Limbažos, Limbažu novadā funkcionāli nepieciešamā zemes gabala noteikšanu un piespiedu dalītā īpašuma izbeigšanu**

Limbažu novada pašvaldības Dzīvojamo māju privatizācijas komisija (turpmāk – Komisija) ir izskatījusi SIA “NAMSAIMNIEKS”, reģistrācijas Nr. 46603000240, juridiskā adrese: Ezeru iela 2, Limbaži, Limbažu novads, 2023.gada 30.jūnija iesniegumu “Par daudzdzīvokļu dzīvojamai mājai Zāles ielā 9A, Limbažos, Limbažu novadā, funkcionāli nepieciešamā zemes gabala noteikšanu un piespiedu dalītā īpašuma izbeigšanu”.

Izvērtējot Limbažu novada pašvaldības Komisijas rīcībā esošo informāciju, tiek **konstatēts**: Iesniegumam pievienots:

1. Daudzdzīvokļu dzīvojamās mājas Zāles ielas 9A, Limbažos, Limbažu novadā, dzīvokļu īpašnieku 22.06.2023. kopsapulces lēmums, kurā noteikts, ka dzīvokļu īpašnieki (nobalso 16 no 28 dzīvokļu īpašnieki) pilnvaro SIA “NAMSAIMNIEKS”, reģistrācijas Nr. 46603000240, veikt darbības, kas saistītas ar zemes atsavināšanas tiesību izmantošanas procesa īstenošanu no pašreizējiem zemes īpašniekiem (kadastra apzīmējumi 66010070041 un 66010070093).
2. Zemes gabala plāns.
3. SIA “NAMSAIMNIEKS” vēstule zemes īpašniekiem par to, ka daudzdzīvokļu dzīvojamās mājas dzīvokļu īpašnieki pieņem lēmumu par zemes atsavināšanas tiesības uzsākšanu, piespiedu dalītā īpašuma izbeigšanu un daļēju zemes gabala atpirkšanu.

Komisija, izvērtējot tās rīcībā esošo informāciju, ņemot vērā Piespiedu dalītā īpašuma privatizētajās daudzdzīvokļu mājās izbeigšanas likumu, Limbažu novada domes 2023.gada 4.augusta saistošos noteikumus Nr.14 “Dzīvojamai mājai funkcionāli nepieciešamā zemes gabala pārskatīšanas kārtība”, 1995.gada 21.jūnija likuma “Par valsts un pašvaldību dzīvojamo māju privatizāciju” 85.pantu, secina, ka daudzdzīvokļu dzīvojamās mājas Zāles ielā 9A, Limbažos, Limbažu novadā, dzīvokļu īpašniekiem ir atsavināšanas tiesība uz atsavināmo zemi. Atsavināšanas tiesību izmantošanai nav nepieciešama zemesgabala īpašnieka piekrišana.

Pamatojoties uz Komisijas, secinājumu, Piespiedu dalītā īpašuma privatizētajās daudzdzīvokļu mājās izbeigšanas likumu, Limbažu novada domes 2023. gada 24.augusta Saistošiem noteikumiem Nr.14 “Dzīvojamai mājai funkcionāli nepieciešamā zemes gabala pārskatīšanas kārtība, Likuma “Par valsts un pašvaldību dzīvojamo māju privatizāciju 85.pantu, Komisija, atklāti balsojot: par – 4, pret – nav, atturas –nav, **NOLEMJ**:

1. Uzsākt dzīvojamās mājas Zāles iela 9A, Limbažos, Limbažu novadā, funkcionāli nepieciešamā zemesgabala (turpmāk - FNZG) pārskatīšanu.
2. Noteikt dzīvojamās mājas ar būves kadastra apzīmējumu 66010070041002 Zāles iela 9A, Limbažos, Limbažu novadā, FNZG robežas saskaņā ar pielikumu.

3. Noteikt dzīvojamās mājas ar būves kadastra apzīmējumu 66010070041002 Zāles ielā 9A, Limbažos, Limbažu novadā FNZG platību 1534 m<sup>2</sup>, kas atrodas uz divām zemes vienībām no kadastra apzīmējumiem:  
6601 007 0041 – 1294 m<sup>2</sup>;  
6601 007 0093 – 240 m<sup>2</sup>.
4. Komisijas lēmumu publicēt Limbažu novada mājas lapā.
5. Komisijas lēmumu iesniegt Limbažu novada pašvaldības domē apstiprināšanai pēc tam, kad tas kļuvis neapstrīdēts.
6. Limbažu novada pašvaldības Dzīvojamo māju privatizācijas komisijas lēmumu viena mēneša laikā no tā spēkā stāšanās brīža var iesniegt pārskatīšanai Limbažu novada pašvaldības domē, Rīgas ielā 16, Limbažos, LV-4001.

Dzīvojamo māju privatizācijas komisija priekšsēdētājs /paraksts/

L.Gerķis

NORAKSTS PAREIZS:

Limbažu novada pašvaldības

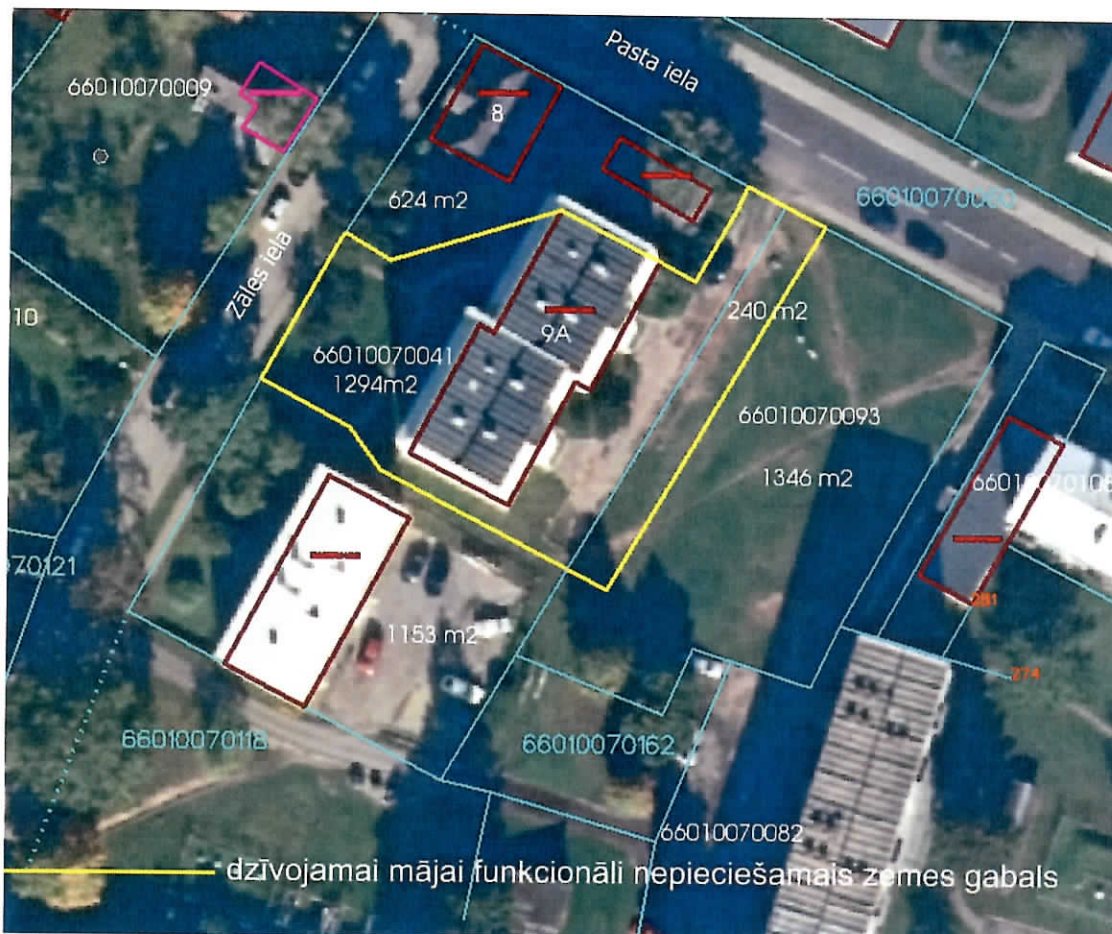
Dzīvojamo māju privatizācijas komisijas sekretāre

20.06.2024.



I.Martinsone

Pielikums  
Limbažu novada pašvaldības  
Dzīvojamo māju privatizācijas komisijas  
2024.gada 19.jūnija lēmumam Nr.6/1



Kopējā Dzīvojamai mājai funkcionāli nepieciešamā zemes gabala platība 1534 m<sup>2</sup>  
1294 m<sup>2</sup> no ZV ar KA 66010070041  
240 m<sup>2</sup> no ZV ar KA 66010070093

