

APZĪMĒJUMI

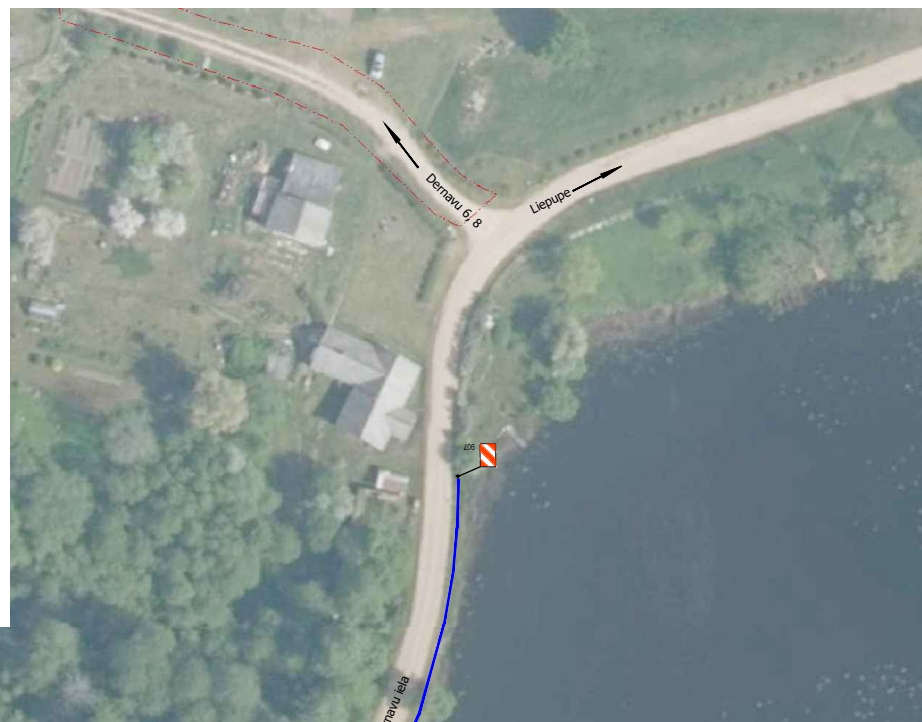


projektētās ceļa zīmes

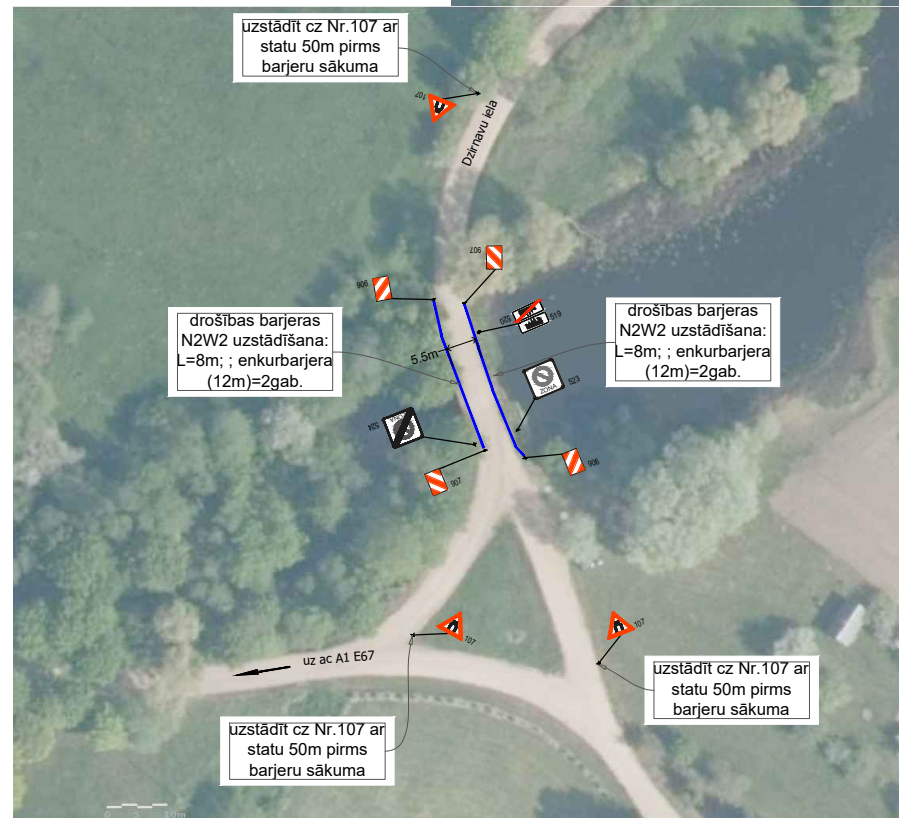


esošās ceļa zīmes

projektētās drošības barjeras



drošības barjeras N2W2 uzstādīšana:
L=100m;
enkurbarjera (12m)=2gab.



uzstādīt cz Nr.107 ar
statu 50m pirms
barjeru sākuma

drošības barjeras
N2W2 uzstādīšana:
L=8m; ; enkurbarjera
(12m)=2gab.

drošības barjeras
N2W2 uzstādīšana:
L=8m; ; enkurbarjera
(12m)=2gab.

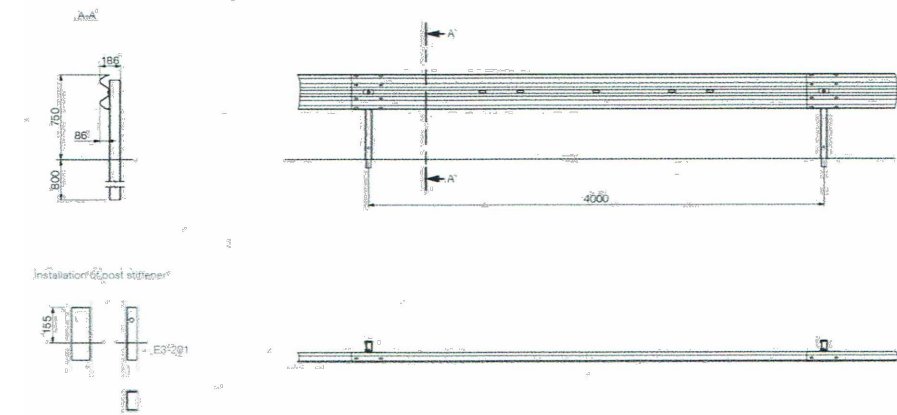
uzstādīt cz Nr.107 ar
statu 50m pirms
barjeru sākuma

uzstādīt cz Nr.107 ar
statu 50m pirms
barjeru sākuma

FOTOFIKSĀCIJA



DROŠĪBAS BARJERAS N2W2 KONSTRUKCIJA



PIEZĪMES

1. Ceļa aprīkojumu uzstādīt saskaņā ar atbilstošo Latvijas valsts standartu prasībām.
2. Ceļa aprīkojuma uzstādīšanu, uzturēšanu un atjaunošanu veic Pasūtītājs.
3. Materiāliem un darbu veikšanas procesiem jāatbilst VSIA "Latvijas valsts ceļi" izstrādāto "Autoceļu būvdarbu specifikācijas ABS 2023/1" prasībām.

Saava-LV

SIA "Saava-LV", Alīses iela 2^a, Rīga, LV-1046
 Vien.reģ.Nr. 40103129768, PVN reģ.Nr. LV 40103129768
 Tālr.: 67312227, 67613303 Fakss: 67311550
 Būvkomersanta reģ.apl.Nr. 3620-R

Pasūtītājs: Limbažu novada administrācija, Salacgrīvas apvienības pārvalde,
 reģ.Nr.50900030131, Smiļšu ielas 9, Salacgrīva, Limbažu novads, LV-4033

Objekts	Stadija	Marka	Lapas Nr
	Jelgavkrasti, Liepupes pagasts	BP	SOP

Sastādīja	Argils Soloveiko	12.07.2024.
tālr.29413632	argils@inbox.lv	
LBS būvpr.sert.	Nr.3-01342; 4-02739	

Ceļu satiksmes organizēšanas
 tehnisko līdzekļu
 uzstādīšanas shēma

Mērogs: bez mēroga