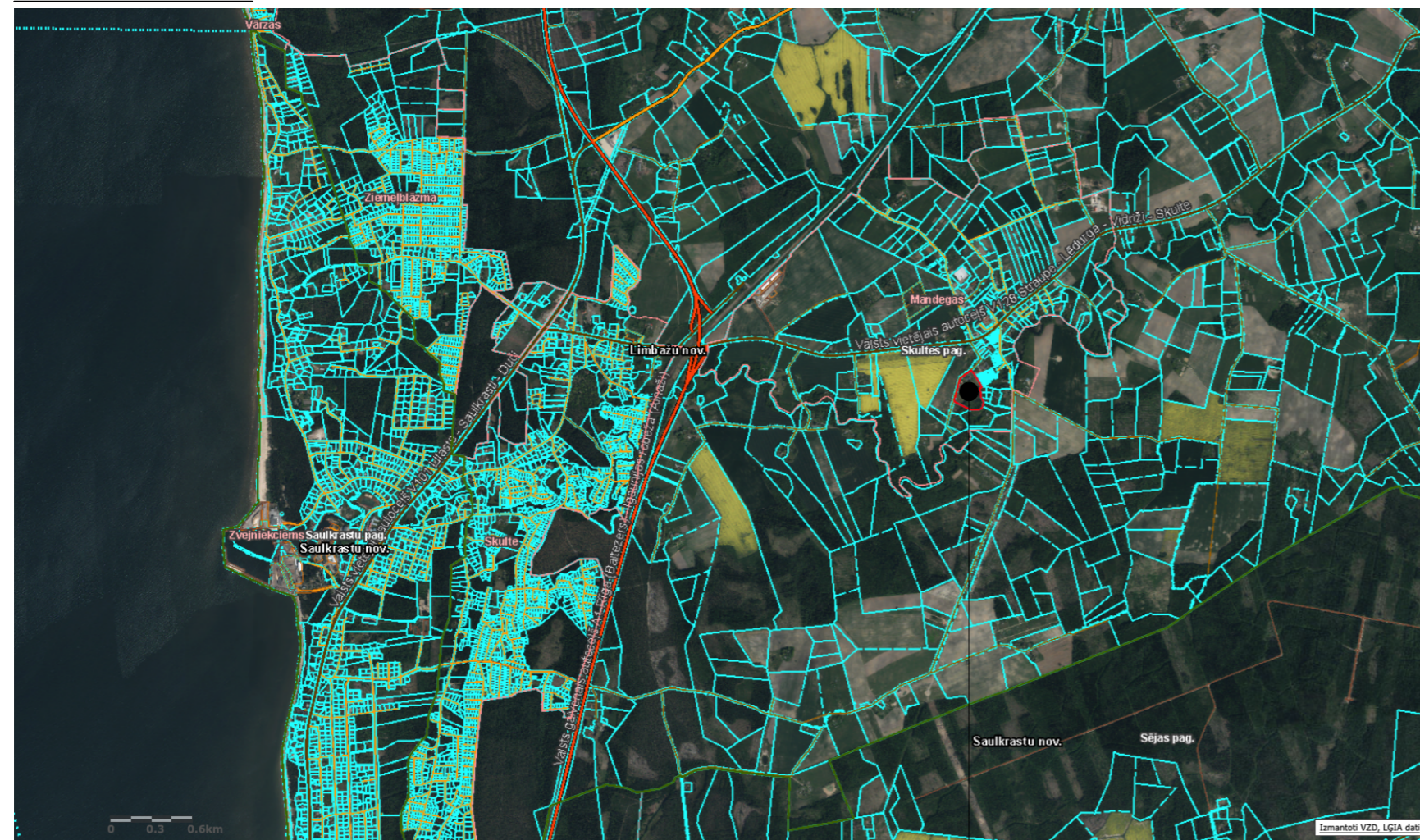


GP DAĻAS SATURS

GENERĀLPLĀNS			
TERITORIJAS SADAĻAS VISPĀRĪGĀ INFORMĀCIJA	b/m	GP-01	15
ĢENERĀLPLĀNS	M 1:250/ 1:10	GP-01	16

SITUĀCIJAS PLĀNS



ATPŪTAS VIETA, "AĢUPĪTE", MANDEGAS, SKULTES PAGASTS, LIMBAŽU NOVADS

VISPĀRĪGIE NORĀDĪJUMI

Būvprojekts ietver risinājumus **ATPŪTAS VIETA, "AĢUPĪTE", MANDEGAS, SKULTES PAGASTS, LIMBAŽU NOVADS**

Darba dokumentācija sastādīta saskaņā ar esošajiem noteikumiem un normām.

**PROJEKTĀ IETVERTĀS SASKAŅOTĀS ATKĀPES NO NORMATĪVIEM:**

Projekts neparedz atkāpes no normatīviem.

**IZMANTOTO NORMATĪVU UN DOKUMANTU SARAKSTS:**

- Būvniecības likums
- MK noteikumi Nr.500 Vispārīgie būvnoteikumi
- MK noteikumi Nr.529 Ēku būvnoteikumi
- LBN 002-19 Ēku norobežojošo konstrukciju siltumtehnika
- LBN 003-19 Būvklimalatoloģija
- LBN 201-15 Būvju ugunsdrošība
- LBN 016-15 Būvakustika
- LBN 202-18 Būvprojekta saturs un noformēšana
- LBN 203-15 Betona būvkonstrukciju projektēšana
- LBN 205-15 Mūra būvkonstrukciju projektēšana
- LBN 207-15 Ģeotehnika. Būvju pamati un pamatne

**LIETOTIE APZĪMĒJUMI:**

Skatīt katrā lapā atsevišķi.

**PIEZĪMES**

- Zīmējumus nedrīkst mērīt. Lasīt rakstītos izmērus
- Būvdarbu veikšanas laikā Būvuzņēmumam jāpārbauda objektā esošo konstrukciju dimensijas un stāvoklis un jāinformē Arhitekts par atkāpēm no rasējumiem.
- Nepieciešamos mezglu risinājumus izstrādā Būvuzņēmējs, saskaņojot to ar arhitektu.
- Jebkuras izmaiņas vai atkāpes no projekta saskaņot ar Autoru.

BŪVPROJEKTA SATURS

SĒJUMA NR.	NR.P.K.	SĒJUMA SASTĀVDAĻAS
1	1	TERITORIJAS DAĻA GP- ĢENERĀLPLĀNS

PROJEKTA AUTORI

Specialitāte	Vārds Uzvārds	Dokumenta Nr.
Ārējā elektroapgāde	LILIJA SAŠKO	Sertifikāta Nr.: 1-00410
Rasētājs	LILIJA SAŠKO	
Skaņotājs	MĀRTIŅŠ SMILTS	



BŪVPROJEKTA NOSAUKUMS, BŪVOBJEKTA ADRESE:

**Atpūtas vieta**  
Aģupīte, Mandegās, Skultes pagasts.,  
Limbažu novads

PASŪTĪJUMA NR.: LĪGUMA NR. 11\_24\_48  
PASŪTĪTĀJS: Limbažu novada pašvaldības, REG NR.: 90009114631  
SASKAŅOTĀJS: Limbažu novada pašvaldības, REG NR.: 90009114631, Ainārs Liniņš

BŪVPROJEKTA GP DAĻAS VADĪTĀJA: LILIJA SAŠKO

BŪVPROJEKTA VADĪTĀJA LILIJA SAŠKO:

LAPAS SATURS:  
GP DAĻAS VISPĀRĪGIE RĀDĪTĀJI UN  
SITUĀCIJAS PLĀNS

MĒROGS: b/m	RĀS.NR.: LN-01	MĀRKA: GP
LAPAS TEHNISKAIS IZSTRĀDĀTĀJS: MĀRTIŅŠ SMILTS	ARHIVA REGISTR. NR.: 11_24_48	STADIJA: BR
DATUMS: 2024. GADA 15.OKTOBRIS	LAPAS NR.: 2	LAPA NR.: GP-01
	LAPAS CAUR. NR.:	