

PROJEKTĒTĀJS:



SIA "SAND GROUP" Reģ.Nr 40203400282, Upes iela 1, Jaunaglona, Aglonas pag., Preiļu nov., LV-5304, t: +371 28390565, e-mail: hi@sandgroup.lv, Būvkomersanta reģistrācijas nr.: 18884, <https://www.sandgroup.lv>



## **BŪVPROJEKTS**

IZSTRĀDĀTĀS DAĻAS:	<b>GP</b>
OBJEKTS:	<b>ATPŪTAS VIETA</b>
SĒJUMA NR.	1.SĒJUMS
PASŪTĪJUMA NR.:	LĪGUMS Nr. 11_24_48
PASŪTĪTĀJS:	LIMBAŽU NOVADA PAŠVALDĪBA, RĪGAS IELA 16, LIMBAŽI, LATVIJA, LV – 4001, REĢ. NR. 90009114631, +371 64023003; +37128398978 , <a href="mailto:pasts@limbazunovads.lv">pasts@limbazunovads.lv</a>
BŪVOBJEKTA ADRESE:	"AĢUPĪTE", MANDEGAS, SKULTES PAGASTS, LIMBAŽU NOVADS
BŪVESVEIDS:	JAUNA BŪVNIECĪBA
ZEMES KADASTRA APZ.:	66760150175
CC KLASIF. KODS:	<b>2214</b>
IZSTRĀDĀTĀJS:	SIA "SAND GROUP"
SIA "SAND GROUP"	VALDES PRIEKŠSĒDĒTĀJS: MĀRTIŅŠ SMILTS
SIA "SAND GROUP"	BŪVPROJEKTA VADĪTĀJS: LILIJA SAŠKO
RĪGA 2024	

BŪVPROJEKTA SADAĻAS SADAĻAS SATURA RĀDĪTĀJS				
LAPAS NR.	NOSAUKUMS	MĒROGS	LAPAS MARKA	Nr.p.k.
	TITULLAPA			1
	BŪVPROJEKTA SADAĻAS AUTORI / BŪVPROJEKTA SADAĻAS SATURA RĀDĪTĀJS			2
1	<b>VISPĀRĪGĀ DAĻA</b>			3
	PROJEKTĒŠANAS UZDEVUMS			4-6
	SKAIDROJOŠS APRAKSTS			7
	ZEMESGRĀMATAS APLIECĪBA			8-9
	ZEMES ROBEŽU PLĀNS			10-11
	TOPOGRĀFIJA			12
	APDROŠINĀŠANAS POLISES			13-14
<b>ĢENERĀLPLĀNS</b>				
	TERITORIJAS SADAĻAS VISPĀRĪGĀ INFORMĀCIJA	b/m	GP-01	15
	ĢENERĀLPLĀNS	M 1:250/ 1:10	GP-01	16
<b>BŪVDARBU APJOMI</b>				
	BŪVDARBU APJOMI	b/m	BA-01	17

BŪVPROJEKTA SATURS		
SĒJUMA NR.	NR.P.K.	SĒJUMA SASTĀVDAĻAS
1	1	TERITORIJAS DAĻA GP- ĢENERĀLPLĀNS

PROJEKTA AUTORI		
Specialitāte	Vārds Uzvārds	Dokumenta Nr.
Ārējā elektroapgāde	LILIJA SAŠKO	Sertifikāta Nr.: 1-00410
Rasētājs	LILIJA SAŠKO	
Skaņotājs	MĀRTIŅŠ SMILTS	

# 1. VISPĀRĪGĀ DAĻA

## PROJEKTĒŠANAS UZDEVUMS

**Darba uzdevuma mērķis:** legūt Būvprojektu ATPŪTAS VIETAS IZVEIDEI

<b>1. OBJEKTA NOSAUKUMS</b>	Atpūtas vietas izveide Mandegās, Skultes pagastā, Limbažu novadā
<b>2. Zemesgabala kadastrs un īpašnieks</b>	Zemes kadastra apzīmējums 66760150175; Zemes īpašnieks – Limbažu novada pašvaldība, reģistrācijas Nr. 90009114631, Rīgas iela 16, Limbaži, Limbažu novads.
<b>3. OBJEKTA ADRESE</b>	“Agupīte”, Mandegas, Skultes pagasts, Limbažu novads Zemes vienības kadastra apzīmējums 66760150175
<b>4. Būvniecības veids</b>	Jauna būvniecība
<b>5. Pasūtītājs</b>	Limbažu novada pašvaldība, reģistrācijas Nr. 90009114631, Rīgas iela 16, Limbaži, Limbažu novads
<b>6. PASŪTĪTĀJA ATBILDĪGAIS PĀRSTĀVIS, TĀLRUŅA NR.</b>	Projekta vadītājs Ainārs Liniņš, tālrunis 29187593 , skulte@limbazunovads.lv
<b>7. Projektēšanas UZSĀKŠANAS</b>	Projektēšanas uzsākšana - 2024.gada III ceturksnis
<b>8. PAMATOJUMS</b>	
<p>Spēcināt un saliedēt pamatiedzīvotāju kopienu un veicināt vietas attīstību. Radīt pagasta un novada iedzīvotājiem, kā arī viesiem, ilgtermiņā ērtu, optimālu un kvalitatīvu pieejamību kultūras pasākumiem, izveidojot atpūtas vietu. Apmeklētājiem būs iespēja baudīt ne tikai kultūras piedāvājumu, bet līdzās tam izstaigāt Aģes upes krastu, apskatīt Aģes dzirnavas un slūžas. Blakus atrodas Mandegu stadions, kur pēc sportiskām aktivitātēm būs iespēja atpūsties.</p>	
<b>9. MĒRĶIS</b>	
<p>Veikt būvniecības ieceres dokumentācijas izstrādi atpūtas vietai Mandegās. Atpūtas vietā paredzēt bruģētu laukumu brīvdabas estrādes vietai (80- 100 m<sup>2</sup>) kopā ar vismaz 30 sēdvietām Aģes upes krastā, arī pastaigas taku, ugunskura vietas, velo novietnes. Tā kā teritorijas attīstības ietvaros paredzēta pameža tīrīšana, tad daļai no elementiem paredzēts izmantot uz vietas iegūto kokmateriālu (piemēram, velo turētājs, informatīvās norādes u.c.). Projekts paredz objektu un celiņu struktūru, kas maksimāli respektē esošās vietas vērtības. Projektējamā platība aptuveni 1,5 ha.</p>	

## 10. Metodoloģija

### 10.1. Izpildītājs:

- 10.1.1. Detalizēti izvērtē situāciju dabā, veic nepieciešamos izpētes darbus.
- 10.1.2. Uzmērīšanas un visus izpētes darbus veic tādā apjomā, kas ļauj projektētājam uzņemties atbildību par projekta risinājumu pamatotību un atbilstību projektēšanas normām, standartiem un specifikācijām, tai skaitā, ņemot vērā Pasūtītāja nosacījumus;
- 10.1.3. Saskaņo attiecīgo būvniecības ieceres dokumentāciju ar visām ieinteresētajām institūcijām, vajadzības gadījumā veic papildu korekcijas.
- 10.1.4. Būvniecības ieceres dokumentācija Limbažu novada būvvaldē iesniedzama izmantojot BIS.

10.2. Pasūtītāja tiesības: Pasūtītājam ir tiesības piedāvāt pašam alternatīvus risinājumus, vai, norādot pamatojumu, pieprasīt alternatīvus risinājumus papildu darbu veikšanai, ja rodas pamatotas šaubas par būvniecības ieceres dokumentācijā iekļauto risinājumu ilgtspēju un ekonomisko izdevīgumu, kā arī izvirzīt pretenzijas par būvniecības ieceres dokumentāciju, ja tā pilnīgi vai daļēji neatbilst Tehniskajai specifikācijai, Latvijas Republikas būvnormatīviem un Pasūtītāja rakstiski noformulētām prasībām, vai satur kļūdainus risinājumus.

10.3. Pasūtītāja līdzdalība projektēšanas gaitā: būvniecības ieceres dokumentācijas izstrādes laikā pēc nepieciešamības, tiek organizētas sanāksmes, kur Izpildītājs sniedz Pasūtītājam nepieciešamās konsultācijas, lai tas varētu operatīvi pieņemt lēmumus par būvniecības ieceres dokumentācijā paredzētajiem risinājumiem.

## 11. Projektēšana

11.1. Būvniecības ieceres dokumentācijas saturs izstrādājams atbilstoši vispārīgajos būvnoteikumos, speciālajos būvnoteikumos un LBN noteiktajām prasībām, t.sk.,  
11.1.1. **Ekonomiskā daļa – Izpildītājs izstrādā būvdarbu apjomus un būvdarbu tāmes atbilstoši Ministru kabineta 03.05.2017. noteikumiem Nr.239 „Latvijas būvnormatīvam LBN 501-17 „Būvzmaksu noteikšanas kārtība”.**

11.2. Saskaņošana ar Pasūtītāju:

11.2.1. **Izpildītājs 6 (sešu) nedēļu laikā no līguma noslēgšanas iesniedz Pasūtītājam saskaņošanai būvniecības ieceres dokumentāciju;**

Savlaicīgi sagatavot nepieciešamos rasējumus un saskaņot tos ar Pasūtītāju.

11.2.2. **Pasūtītājs būvniecības ieceres dokumentācijas izskatīšanu veic 1 (vienas) nedēļas laikā pēc visu risinājumu materiālu saņemšanas.**

11.3. Visus ar būvniecības ieceres dokumentācijas izstrādi saistītos izdevumus sedz Izpildītājs

11.3.1. **Novērš būvniecības ieceres dokumentācijas nepilnības vai kļūdas par saviem līdzekļiem.**



PASŪTĪTĀJS:

BŪVPROJEKTA VADĪTĀJS LILIJA SAŠKO

## SKAIDROJOŠS APRAKSTS

Būvprojekta dokumentācija ATPŪTAS VIETAS būvniecībai, "AĢUPĪTE", MANDEGAS, SKULTES PAGASTS, LIMBAŽU NOVADS izstrādāta pēc LIMBAŽU NOVADA PAŠVALDĪBAS, pasūtījuma. Tās tiek projektētas kā inženierbūve. Projektējot būvi, ņemtas vērā pasūtītāja vēlmes un spēkā esošie būvnormatīvi.

**BŪVPROJEKTA IZSTRĀDĀŠANAS PAMATĀ IR SEKOJOŠIE MATEREĀLI:**

1. Īpašumtiesības apliecinājoši dokumenti;
2. Pasūtītāja vēlme par būvobjektu un plānojumu;
3. Topogrāfija;

**ESOŠĀ SITUĀCIJA**

Zemesgabals atrodas "AĢUPĪTE", MANDEGAS, SKULTES PAGASTS, LIMBAŽU NOVADS. Šobrīd uz zemesgabala neatrodas būves. Reljefs visā zemes gabalā ir līdzens, nav plānots pārbūvēt.

**TEHNISKĀ PROJEKTA PRIEKŠLIKUMS**

Būvprojektu izstrādājis SIA SAND GROUP, piedaloties arhitektei – Līlijai Saško, arhitektam – tehniķim - Mārtiņam Smilts. Būvprojekts izstrādāts pamatojoties uz Līgumu nr. 11\_24\_48

**TERRITORIJAS LABIEKĀRTOJUMA UN SATIKSMES ORGANIZĀCIJAS RISINĀJUMI**

Territorijā plānots izbūvēt bruģakmens laukumu 80m<sup>2</sup>, pa atpūtas parka perimetru paredzēts perimetrāls verseļas seguma celiņu, vidēji 1,2m platumā ar kopējo platību 583,69m<sup>2</sup>. No atbērtē nokrautās grunts plānots izveidot skatītāju uzkalnu, ar zāliena segumu.

**GALVENIE ARHITEKTONISKIE RISINĀJUMI, LIETOTIE MATERIĀLI UN CELTNIECĪBAS PAŅĒMIENI**

Visas konstrukcijas precizētas GP sadaļas mezglos. Pēc publiski pieejamās informācijas projektētie apjomi neatrodas aplūstošajā teritorijā, kā arī plānotie elementi objektā tiek nostiprināti veidojot ierakumu un apberot ar grunti. Gadījumā ja tiek konstatēts plūdu risks, soliņu pašvaldība var novietot drošākā lokācijā, uz plūdu periodu.

- Soliņus plānots izbūvēt no tuvākajā apkārtnē augošajiem apaļkokiem, kas ir atlikums no teritorijas apauguma attīrīšanas, kuros izveidojot grebumus un griezumus ar zāģiem un kaltiem plānots sastiprināt savstarpēji kopā izveidojot soliņus. Soliņu aptuvenais izmērs- soliņa garums 2000mm, platums 200-400mm, sēdvirsmas augstums no zemes 450mm;
- Velosipēdu novietnes līdzīgi kā soliņus jāveido no teritorijā pieejamajiem apaļkokiem, kas radušies no apauguma novākšanas, iespēju robežās vēlams pie katra soliņa veidot izgribumu, velosipēda riteņa nostiprināšanai pie tā, taču divus brīvēstāvošos soliņus veidot līdzīgā principā, ka apaļkokā veido iegribumu vairāku velosipēdu novietošanai. Vismaz 8 velosipēdu nostiprināšanai velosipēdu laukumā, pārējās vietās, kur soliņi, veidot nostiprināšanai pie soliņa;
- Ugunsgrāvju vietu izveidot no laukamens krāvuma, aptuveni 1200mm diametrā, kurš veidots no laukakmens pamata ar smilts piebērumu, pa perimetru uzstādīt vismaz 100mm augstākus laukakmeņus, kas veido laukakmeņu apmali. ugunsgrāvja vietas minimālā drošības zona 1500mm;
- Estrādes skatuve veidota no bruģēta seguma laukuma 80m<sup>2</sup> platībā, pa perimetru izbūvējot ceļa apmali;
- Skatītāju uzkalnu aptuveni 100,53m<sup>2</sup> platība veidota no objekta atbērtē esošās augsnes, kuru pārceļot tuvāk skatuves laukumam veidot kritumu uz skatuves pusi. Uz esošās augsnes veidot noblīvētu virskārtu kurā iespējams iestrādāt zāliena sēklu;
- Veikt esošs šūpoļu konstrukcijas pārceļšanu, to pašvaldība veiks par saviem līdzekļiem

**VIDES PIEEJAMĪBA**

- Projektētais noblīvētais celiņu segums, kā arī esošie segumi līdz atpūtas parkam nodrošina vides pieejamību;
- Publiskās tualetes pieejamas aptuveni 320m attālumā esošajā Skultes pakalpojumu centrā blakus autostāvietām, kas paredzētas atpūtas parka apmeklētājiem

## GALVENĀS BŪVKONSTRUKCIJAS BŪVĒM

**PIEZĪMES:**

- Būvgružu utilizēšana jāveic tiem paredzētā vietā un saskaņojamā ar pasūtītāju un pašvaldību
- Būvniecības laikā paredzēt ārpustelņu būvdarbu ierobežojumus nakts stundās no 23:00 līdz 7:00.
- Būvniecības rezultātā aizliegts pasliktināt apkārt esošo zemes gabalu hidroloģisko stāvokli.
- Ja būvniecības laikā tiek radīti būvniecības atkritumi, kas satur azbestu, tad šie būvniecības atkritumi jāapsaimnieko atbilstoši Atkritumu apsaimniekošanas likuma prasībām un 2011.gada 19.aprīļa Ministru kabineta noteikumiem Nr.301 „Noteikumi par azbesta un azbesta izstrādājumu ražošanas radīto vides piesārņojumu un azbesta atkritumu apsaimniekošanu”

**SASTĀDĪJA MĀRTIŅŠ SMILTS**

**APSTIPRINĀJA BŪVPROJEKTA VADĪTĀJS LILIJĀ SAŠKO**



## Zemesgrāmatu apliecība

**Limbažu zemesgrāmatu nodaļa**  
**Skultes pagasta zemesgrāmatas nodaļjums Nr. 1000 0018 9205**  
**Kadastra numurs: 6676 015 0175**  
**Nosaukums: Skultes pamatskola**  
**"Skultes pamatskola", Skultes pag., Limbažu raj.**

I.daļa 1.iedaļa			
Ieraksta Nr.	Nekustams īpašums, servitūti un reālnastas	Kopīpašuma domājamā daļa	Platība, lielums
1.1.	Zemes gabals ar kadastra apzīmējumu 6676 015 0175.		4,2 ha
1.2.	Skolas ēka (kadastra apzīmējums 6676 015 0180 001).		
1.3.	Saimniecības ēka (kadastra apzīmējums 6676 015 0180 002).		
II.daļa 1. iedaļa			
Ieraksta Nr.	Īpašnieks, personas/nodokļu maksātāja kods, tiesību pamats	Domājamā daļa	Summa, par kādu iegūts īpašums(Ls)
1.1.	Īpašnieks: Skultes pagasta pašvaldība, nodokļu maksātāja kods 90000060390.	1	
1.2.	Pamats: 2005.gada 6.septembra uzziņa Nr.18/806 par nekustamu īpašumu, 1991.gada 14.februāra LR Limbažu rajona TDP izpildkomitejas lēmums Nr.13, 1993.gada 2.marta Limbažu rajona TDP 19.sasaukuma 20.sesijas lēmums Nr.205.		
III.daļa 1. iedaļa			
Ieraksta Nr.	Lietu tiesības, kas apgrūrina nekustamu īpašumu		Platība, lielums
1.1.	Atzīme - Aģes upes aizsargjosla.		
1.2.	Atzīme - Aģes upes tauvas josla.		
1.3.	Atzīme - elektrisko tīklu gaisvadu līnijas 20 kV aizsargjosla.		
1.4.	Atzīme - valsts ūdensnotekas aizsargjosla.		
1.5.	Atzīme - pašvaldības ceļa aizsargjosla.		
1.6.	Pamats: 2005. gada 6. septembra uzziņa Nr.18/806 par nekustamu īpašumu.		

Žurnāla Nr. 300001218315, datums 06.10.2005

Lēmuma datums: 16.10.2005

Kancelejas nodeva Ls 18,00 samaksāta

**Zemesgrāmatu nodaļas tiesnesis**

Zemesgrāmatu apliecība satur tiesneša lēmumu un informāciju par īpašuma sastāvu.

**Sandra Vītola**



Informāciju pieprasīja Sandra Romeiko 30.03.2015 08:12:29

LIMBAŽU RAJONA TIESAS ZEMESGRĀMATU NODAĻA  
Skultes pagasta zemesgrāmatas nodaļējums Nr. 100000189205  
Kadastra numurs: 6676 015 0175  
Nosaukums: Skultes pamatskola  
Adrese: "Skultes pamatskola", Skultes pag., Limbažu nov.

Ieraksta Nr.	I. daļa 1. iedaļa Nekustams īpašums, servitūti un reālīstas	Dāja	Platība, lielums
1.1.	Zemes gabals ar kadastra apzīmējumu 6676 015 0175.		4.2 ha
1.2.	Skolas ēka (kadastra apzīmējums 6676 015 0180 001).		
1.3.	Saimniecības ēka (kadastra apzīmējums 6676 015 0180 002). Žurn. Nr. 300001218315, lēmums 16.10.2005, tiesnese Sandra Vītola		

Ieraksta Nr.	I. daļa 2. iedaļa No nekustama īpašuma atdalītie zemes gabali, servitūtu un reālīstas pārgrozījumi un dzēsumi	Dāja	Platība, lielums
Nav ierakstu			

Ieraksta Nr.	II. daļa 1. iedaļa Īpašnieks, dzimšanas gads, vieta, personas/nodokļu maksātāja kods, tiesību pamats	Dāja	Summa
1.1.	Īpašnieks: Skultes pagasta pašvaldība, nodokļu maksātāja kods 90000060390.	1	
1.2.	Saistīts ar ierakstu: II daļas 1.iedaļa 2.1 (300002742645) Pamats: 2005.gada 6.septembra uzziņa Nr.18/806 par nekustamu īpašumu, 1991.gada 14.februāra LR Limbažu rajona TDP izpildkomitejas lēmums Nr.13, 1993.gada 2.marta Limbažu rajona TDP 19.sasaukuma 20.sesijas lēmums Nr.205. Žurn. Nr. 300001218315, lēmums 16.10.2005, tiesnese Sandra Vītola		
2.1.	Īpašnieks: Limbažu novada pašvaldība, nodokļu maksātāja kods 90009114631.	1	
2.2.	Persona: Skultes pagasta pašvaldība, nodokļu maksātāja kods 90000060390.Īpašuma tiesība izbeigusies.	0	
2.3.	Pamats: 2008.gada 31.decembra "Administratīvo teritoriju un apdzīvoto vietu likuma" Pārejas noteikumu 13.punkts. Žurn. Nr. 300002742645, lēmums 30.09.2009, tiesnese Sandra Vītola		

Ieraksta Nr.	II. daļa 2. iedaļa Atzīmes par maksātnespēju, piedziņas vēršanu, aizliegumiem, pēcmantinieku iecelšanu un mantojuma līgumiem	Dāja	Summa
Nav ierakstu			

Ieraksta Nr.	III. daļa 1. iedaļa Lietu tiesības, kas apgrūtinā nekustamu īpašumu	Dāja	Platība, lielums
1.1.	Atzīme - Aģes upes aizsargjosla.		
1.2.	Atzīme - Aģes upes tauvas josla.		
1.3.	Atzīme - elektrisko tīklu gaisvadu līnijas 20 kV aizsargjosla.		
1.4.	Atzīme - valsts ūdensnotekas aizsargjosla.		
1.5.	Atzīme - pašvaldības ceļa aizsargjosla.		
1.6.	Pamats: 2005. gada 6. septembra uzziņa Nr.18/806 par nekustamu īpašumu. Žurn. Nr. 300001218315, lēmums 16.10.2005, tiesnese Sandra Vītola		

Ieraksta Nr.	III. daļa 2. iedaļa Pārgrozījumi 1. iedaļas ierakstos, ierakstu un pārgrozījumu dzēsumi	Dāja	Platība, lielums
Nav ierakstu			



Latvijas Republika

Limbažu rajona

Skultes pagasta

## "SKULTES PAMATSKOLA"

Zemes kadastra Nr. 6676 015 0175

### ZEMES ROBEŽU PLĀNS

Robežas noteiktas dabā atbilstoši LR MK likuma "Par valsts un pašvaldību zemes īpašuma tiesībām un to nostiprināšanu zemesgrāmatās" 3. pantam un Skultes pagasta padomes 2000.gada 27.septembra sēdes protokolam P-10.-3.5.

Robežu plāns sastādīts mērogā 1:2000, pēc 2000. gada robežu uzmērīšanas materiāliem  
Zemes kopplatība ir 4.20 ha

Zemes īpašums reģistrēts \_\_\_\_\_

Zemesgrāmatu nodaļas \_\_\_\_\_ zemesgrāmatā

\_\_\_\_\_ .gada " \_\_\_\_\_."

Nodalījuma (folijas) Nr. \_\_\_\_\_

Zemesgrāmatu nodaļas tiesnesis \_\_\_\_\_

**Valsts zemes dienests**

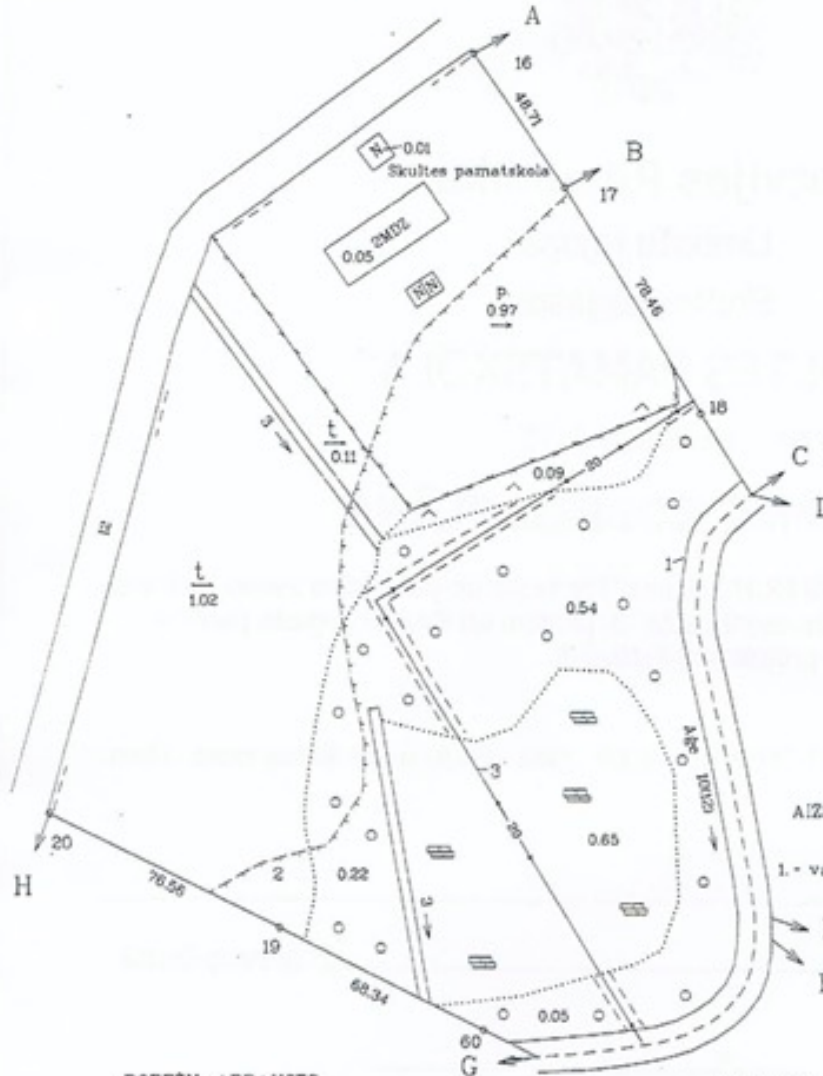
Vidzemes reģionālās nodaļas Limbažu rajona filiāle

Filiāles vadītājs

*E. Krastiņš*

EKSPLIKĀCIJA														
zemes lietošanas veidi														
Zemes nogaļas Nr.	Kopplatība ha	tājs skaits					Meži	Krumāji	Purvi	Zem ūdeņiem	Tāks zemes un pagalmiem			
		Lauksaimniecībai izmant. zeme	Arauzeme	Augļu dārai	Pļavas	Ģaibes								
4.20	1.22	1.13	-	-	0.09	0.81	-	0.65	0.23	-	1.03	-	0.26	1.13

### Zemes izvietojuma shēma



Koordinātas LKS - 92 TMD m-0.999610		
Nr.	X	Y
16.	353983.66	529506.99
17.	353943.27	529534.18
18.	353876.27	529574.96
19.	353722.80	529448.77
20.	353757.22	529380.41
60.	353692.09	529508.78

**APROBEŽOJUMI**  
AIZSARGJOSLAS AP MELIORĀCIJAS BŪVEM UN IERICĒM  
1.- valsts ūdensnotekas 10 m aizsargjosla  
0.23 km : 0.23 ha

**ODENSTILPJU UN ODENSTECU**  
AIZSARGJOSLAS

2.- Āģes upes 100 m aizsargjosla  
0.23 km : 2.37 ha

**AIZSARGJOSLAS GAR ELEKTRISKAJIEM TĪKLIEM**  
3.- 20 kV elektrisko tīklu gaisvadu līnijas 20 m  
aizsargjosla 0.27 km : 0.53 ha

Kontūru fotokartes Nr. 4157-pal.

#### ROBEŽU APRAKSTS

- No A līdz B saimniecības "Pagastmāja" zeme
- No B līdz C saimniecības "Sermuļi" zeme
- No C līdz D saimniecības "Āģes dzirnavas" zeme
- No D līdz E saimniecības "Rubeņi" zeme
- No E līdz F saimniecības "Criezes" zeme
- No F līdz G saimniecības "Lielmirsas" zeme
- No G līdz H saimniecības "Brāļu kapi" zeme
- No H līdz A Skultes pagasta pašv. zeme

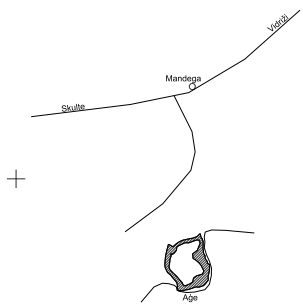
Mērogs 1:2000

Vidzemes reģionālās nodaļas  
Limbažu rajona filiāles  
Nekustamā īpašuma formēšanas birojs

Vadītāja vietn.	13.11.2000	<i>[Signature]</i>	I.Rudzītis
Robežas uzņēm.	04.10.2000	<i>[Signature]</i>	K.Dzenis
Plānu zīmēja	03.11.2000	<i>[Signature]</i>	I.Kokina

EKSPLOATĒJOŠO ORGANIZĀCIJU APLIECINĀJUMS PAR PLĀNĀ UZRĀDĪTO INŽENIERĒKĻU ATBILSTĪBU ŠO ORGANIZĀCIJU ARHĪVU MATERIĀLIEM					
ORGANIZĀCIJA	INŽENIERĒKĻI	PARAKSTS	V.UZVĀRDS	DATUMS	PIEZĪMES
A/S "SADALES TĪKLS"	ELEKTRĪBAS KABELI	PARAKSTS	A.DOBELIS	27.11.2024.	
SIA "TET"	SAKARU KABELI	PARAKSTS	I.NETTE	28.11.2024.	
VALSTS SIA ZMNI	MELIORĀCIJAS NODALA	MELIORĀCIJAS SISTĒMAS	PARAKSTS	A.VIRKSTENIS	27.11.2024.

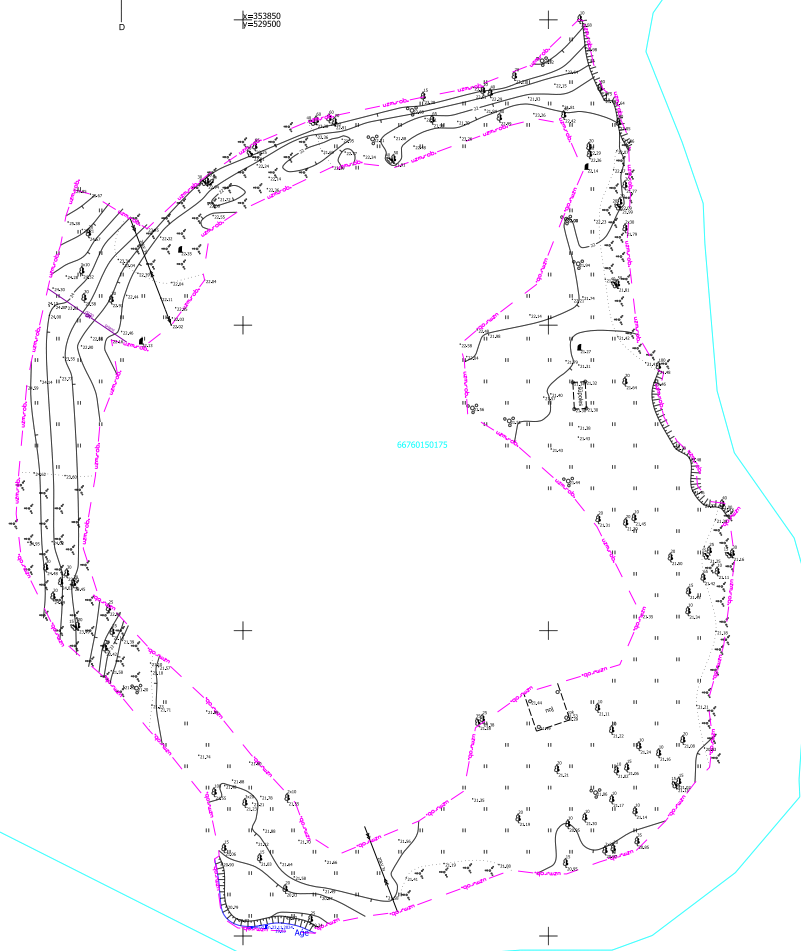
Obejta novietojuma shēma



**MDC** Pilsētu un rajonu attīstības centrs  
**TP 277112**  
 2024.gada 28.novembrī  
 Mārciņģu iela 45A, Valmieras novads  
 Tālrunis: +371 6769893, e-pasts: info@mdc.lv, www.mdc.lv, www.topogr.lv



X=353850  
Y=529500



<b>PIEZĪMES:</b> 1. LRS:02 LAS-2000.5, m.k.0.999611. 2. Uzņemšana veikta 2024.gada 23.novembrī. 3. Topogrāfiskie apzīmējumi atbilst attiecīgajiem MK noteikumu Nr.281 1.pielikumiem. 4. Kadestra informācija atbilst VZD kadastra kartei. Zemes šķēršu robežas ir atbilstošas attiecīgās zemes kadastra informācijai un vienlaikus atbilstošas šīs projekta nolikuma prasībām. Datums: 22.11.2024. 5. Uzņemšanā izmantoti atbilstoši GPS ierīču sistēmas LAIPOS, mērījumi veikti RTK režīmā, izmantojot staciju Lēdurga. 6. Inženierdarbi veikti apsevēti. 7. Ielu sarkanās līnijas atbilst attiecīgajai pašvaldības teritorijas plānojumam. 8. Uzņemšana veikta saskaņā ar 0.50 ha.	SIA "VIDZEMES MĒRĒNIKS" Reģ. Nr. 44103030828 Rīgas iela 45A, Valmieras novads.		Objektu: "Aģupīte" Mandegas, Skultes pagasts, Limbažu novads.		
	Pasūtītājs: Mārtiņš Smiļis.		Darba reģistrācijas Nr. 11840		
	direktors A.Agris	26.11.2024.	topogrāfs A.Skujņis	Topogrāfiskais plāns	lapa 1
	topogrāfs A.Perals		Mērogs 1: 500		1.lapa



## Profesionālās civiltiesiskās atbildības apdrošināšanas POLISE NR. 871153698

### Līguma darbības periods

No **14.10.2024** plkst. 16:52 līdz **13.10.2025** plkst. 23:59

Noslēgšanas datums: 14.10.2024

Retroaktīvais datums: **14.10.2024**

Pagarinātais zaudējumu pieteikšanas periods: **36** mēneši

### Apdrošinājuma ņēmējs

Nosaukums: **SAND GROUP, SIA**

Reģ. Nr.: **40203400282**

Adrese: **Upes iela 1, Jaunaglona, Aglonas pag., Preiļu nov., LV-5304**

### Apmaksas nosacījumi

**Kopējā prēmija: 112.10 EUR (Viens simts divpadsmit euro un 10 centi)**

Prēmija apmaksai: 112.10 EUR (Viens simts divpadsmit euro un 10 centi)

Apmaksas termiņš: 24.10.2024

Bankas rekvizīti: AS Swedbank LV13HABA0551008461190

AS SEB Banka LV60UNLA0050002300708

Luminor Bank AS Latvijas filiāle LV93RIKO0002013051362

AS Citadele banka LV03PARX0000231821015

VAS Latvijas Pasts LV38LPNS0001001855899

**Veicot apmaksu, maksājuma uzdevumā jānorāda  
polises vai rēķina numurs!**

Polise stājas spēkā, ja samaksa ir veikta polisē norādītajā  
termiņā.

### Atbildības limits

Kopējais atbildības limits: **30 000 EUR**

Atbildības limits vienam apdrošināšanas gadījumam: **30 000 EUR**

Pašrisks: **70 EUR**

### Apdrošinātā profesionālā darbība

Projektēšana;

Arhitekta prakse;

Autoruzraudzība;

Būvprojektu vadīšana.

### Apdrošināšanas teritorija

Latvija.

### Apdrošināšanas noteikumi

Visi apdrošināšanas noteikumi un apdrošināšanas produkta informācija ir atrodami arī BALTA mājaslapā [www.balta.lv](http://www.balta.lv) vai jebkurā AAS "BALTA" filiālē visā Latvijā. Saglabājiet tos savā datorā vai citā ierīcē. Sazinieties ar mums, ja informāciju nepieciešams nosūtīt uz e-pastu vai pa pastu.

#### Apdrošināšanas līguma neatņemama sastāvdaļa ir:

Apdrošināšanas līguma vispārējie noteikumi [Nr. 07](#)

Profesionālās civiltiesiskās atbildības apdrošināšanas noteikumi [Nr. 58.03](#)

[Klauzula Nr.BP1 "Būvspeciālistu profesionālā civiltiesiskās atbildība"](#)

[Klauzula Nr.FZ1 "Atbildība par finansiāliem zaudējumiem, kas izriet no trešās personas īpašuma bojājuma vai bojāejas"](#)

[Klauzula Nr.MK1 "Atbildība par nodarīto morālo kaitējumu"](#)

[Klauzula Nr.UD1 "Atbildība par uzticēto dokumentu bojājumu, bojāeju vai nozaudēšanu"](#)

#### Apdrošināšanas produkta informācijas dokuments

[Noteikumu kopsavilkums](#)

#### Saskaņā ar apdrošināšanas līguma noteikumiem un nosacījumiem tiek atļīdzināti

tiek apdrošināts

#### Tiešie finansiālie zaudējumi

Zaudējumi sakarā ar trešās personas dzīvībai, veselībai nodarīto kaitējumu

No trešās personas dzīvībai vai veselībai nodarīta kaitējuma izrietošie finansiālie zaudējumi

Zaudējumi sakarā ar trešās personas īpašuma bojājumu vai bojāeju

Tiesāšanas izdevumi

#### Paplašinātais segums / Apakšlimits



## Informācija par zaudējumiem, pretenzijām

Iepriekšējo 3 (trīs) gadu laikā pret apdrošinājumaņēmēju/apdrošināto nav izvirzīta neviena prasība/pretenzija par zaudējumiem, kas saistīti ar apdrošināto profesionālo darbību.

### Personu datu apstrāde

Apdrošinātājs kā datu pārzinis apstrādā personu datus (tai skaitā īpašu kategoriju personas datus un personas identifikācijas (klasifikācijas) kodus) ar mērķi nodrošināt apdrošināšanas līguma izpildi un apdrošinātāja vai trešās personas leģitīmo interešu ievērošanai. Uzzināt vairāk par personas datu apstrādi varat apdrošinātāja tīmekļa vietnē [www.balta.lv](http://www.balta.lv) sadaļā par datu apstrādi, apdrošinātāja klientu apkalpošanas centros vai rakstot uz elektroniskā pasta adresi [manidati@balta.lv](mailto:manidati@balta.lv).

### Apdrošinājumaņēmējs apstiprina:

- veicot apdrošināšanas prēmijas samaksu, es apliecinu, ka apdrošināšanas līgumā norādītā informācija ir patiesa un pilnīga un pirms apdrošināšanas prēmijas samaksas esmu iepazinies un apspriedis apdrošināšanas polisē norādīto informāciju un noteikumus, un tie pilnībā ir saskaņoti ar mani un atspoguļo manu brīvu gribu,
- esmu saņēmis šajā polisē minētos noteikumus un apdrošināšanas produkta informāciju un/vai esmu informēts, ka noteikumi un apdrošināšanas produkta informācija ir pieejami [www.balta.lv](http://www.balta.lv) vai jebkurā AAS "BALTA" filiālē visā Latvijā,
- man ir izskaidroti Riska/-u īpašie nosacījumi un pašriska būtība.

### Polise ir sagatavota elektroniski un ir derīga bez paraksta

Apdrošinātāja pārstāvis saņem komisijas atlīdzību par šī apdrošināšanas līguma noslēgšanu.

Šis dokuments ir sagatavots balstoties uz apdrošinājumaņēmēja sniegto informāciju un izdarīto izvēli, tas nav sagatavots kā apdrošinātāja pārstāvja individuāls ieteikums.

### Apdrošinājumaņēmēja pārstāvis

Vārds, uzvārds: Mārtiņš Smilts  
Personas kods: 190593-12026  
E-pasts: [martins.smilts@gmail.com](mailto:martins.smilts@gmail.com)  
Korespondences adrese: Dzirnau iela 19 - 4, Valmiermuiža,  
Valmieras pag., Valmieras nov., LV-4219

### Apdrošinātāja pārstāvis

Vārds, uzvārds: Agnese Gribovska  
Tālrunis: 67500575  
E-pasts: [agnese.gribovska@balta.lv](mailto:agnese.gribovska@balta.lv)  
Struktūrvienība: Pārdošanas Kontaktu centrs

### Atlīdzības pieteikšana:

- [balta.lv](http://balta.lv)
- BALTA mobilajā lietotnē
- +37167533375