

VALSTS ZEMES DIENESTS

ĒKAS KADASTRĀLĀS UZMĒRĪŠANAS LIETA

Būves kadastra apzīmējums:.....66150010041001
Nosaukums:.....Kultūras nams
Adrese:.....Ostas iela 3, Salacgrīva, Salacgrīvas nov.
Kadastrālās uzmērīšanas datums:.....27.10.2020

Reģionālās nodaļas vadītājs (pilnvarotā persona):

Valsts zemes dienesta
Vidzemes reģionālās nodaļas
Cēsu biroja galvenā
Cēsu apkalpošanas konsultante
Liene Legzdina

(vārds, uzvārds)

(paraksts)

Datums: _____ gada **09. 11. 2020**

Ēkas kadastrālās uzmērīšanas lieta

1. Kadastra objekta identifikators

1.1. Būves kadastra apzīmējums:.....66150010041001

1.2. Nekustamā īpašuma kadastra numurs:.....66150010041

10. Būves pamatdati

10.1. Būves kadastra apzīmējums:.....66150010041001

10.1.1. Adrese:.....Ostas iela 3, Salacgrīva, Salacgrīvas nov.

10.1.2. Nosaukums:.....Kultūras nams

10.1.3. Galvenais lietošanas veids:.....1261 - Ēkas plašizklaides pasākumiem

10.1.4. Kopējā platība (m²):.....2380.7

10.1.5. Apbūves laukums (m²):.....1536.6

10.1.6. Virszemes stāvu skaits:.....4

10.1.7. Pazemes stāvu skaits:.....1

10.1.8. Telpu grupu skaits:.....1

10.1.9. Eksploatācijā pieņemšanas gads(-i):.....1997

10.1.10. Eksploatācijas uzsākšanas gads:.....1962

10.1.11. Nolietojums (%):.....21

10.1.12. Nolietojuma aprēķina datums:.....03.11.2020

10.1.13. Kadastrālās uzmērīšanas datums:.....27.10.2020

10.1.14. Būve ir pirmsreģistrēta:.....Nē

10.1.15. Veicot kadastrālo uzmērīšanu, būve apvidū nav konstatēta:.....Nē

10.1.16. Būve atrodas vai daļēji atrodas uz zemes vienības ar kadastra apzīmējumu:.....

66150010041

10.1.17. Funkcionāli saistīto ēku kadastra apzīmējumi:.....Nav

11. Būves tips

11.1. Būves kadastra apzīmējums:.....66150010041001

Tipa kods	Tipa nosaukums
12610102	Teātri, kinoteātri, koncertzāles, cirka ēkas, mūzikas, deju un citu plašizklaides pasākumu ēkas

12. Būves konstruktīvie elementi

12.1. Būves ar kadastra apzīmējumu 66150010041001 konstruktīvie elementi:

Nosaukums	Konstrukcijas veids	Materiāls	Eksploatācijā pieņemšanas gads(-i)	Eksploatācijas uzsākšanas gads	Nolietojums (%)
Pamati	Dzelzsbetons (stabveida), Monolītais dzelzsbetons (lentveida)	Monolītais dzelzsbetons	1997	1962	18
Ārsienas un karkasi	Ķieģeļu mūris (1,5 līdz 2,5 ķieģeļu biezumā)	Māla ķieģeļi	1997	1962	23
Pārsegumi	Dzelzsbetona paneli	Dzelzsbetona paneli	1997	1962	16
Jumts (nesošā konstrukcija)	Koka konstrukcijas	Koka spāres	1997	1962	30
Jumts (segums)	Ruberoīds, Skārda loksnes ar antikorozijas pārklājumu	Ruberoīds, Skārda loksnes ar antikorozijas pārklājumu	1997	2002	30

13. Būves apjoma rādītāji

13.1. Būves ar kadastra apzīmējumu 66150010041001 apjoma rādītāji:

Apjoma rādītāja veids	Apjoma rādītāja nosaukums	Apjoms un mērvienība	Tipa/ elementa kods	Tipa/ elementa nosaukums
Apbūves laukums	Nav	1536.6 apbūves laukuma kv.m.	Nav	Nav
Kopējā platība	Nav	2380.7 kv.m.	Nav	Nav
Augstums	Nav	18.5 m	Nav	Nav

Izdrukas ID: 390002439387	Izdrukas datums: 03.11.2020	2 no 4
---------------------------	-----------------------------	--------

Skaidrojumi:

Nav – Kadastra informācijas sistēmā dati nav reģistrēti; Neregistrē – atbilstoši normatīvajiem aktiem dati netiek reģistrēti

Apjoma rādītāja veids	Apjoma rādītāja nosaukums	Apjoms un mērvienība	Tipa/ elementa kods	Tipa/ elementa nosaukums
Būvtilpums	Nav	11502 kub.m.	Nav	Nav

14. Kopējās platības sadalījums pa platību veidiem

14.1. Būve ar kadastra apzīmējumu.....	66150010041001
14.1.1. Kopējā platība (m ²).....	2380.7
14.1.1.1. Lietderīgā platība (m ²).....	2380.7
14.1.1.1.1. Dzīvokļu kopējā platība (m ²).....	0
14.1.1.1.1.1. Dzīvokļu platība (m ²).....	0
14.1.1.1.1.1.1. Dzīvojamā platība (m ²).....	0
14.1.1.1.1.1.2. Dzīvokļu palīgtelpu platība (m ²).....	0
14.1.1.1.1.2. Dzīvokļu ārtelpu platība (m ²).....	0
14.1.1.1.2. Nedzīvojamo telpu platība (m ²).....	2380.7
14.1.1.1.2.1. Nedzīvojamo iekštelpu platība (m ²).....	2139.7
14.1.1.1.2.2. Nedzīvojamo ārtelpu platība (m ²).....	241
14.1.1.2. Koplietošanas palīgtelpu platība (m ²).....	0
14.1.1.2.1. Koplietošanas iekštelpu platība (m ²).....	0
14.1.1.2.2. Koplietošanas ārtelpu platība (m ²).....	0

16. Telpu grupas pamatdati

16.1. Telpu grupas kadastra apzīmējums:.....	66150010041001001
16.1.1. Adrese:.....	Nav
16.1.2. Nosaukums:.....	Kultūras nama telpas
16.1.3. Lietošanas veids:.....	1261 - Plašizklaides pasākumu telpu grupa
16.1.4. Stāvs (stāvi), kurā atrodas telpu grupa:.....	-1, 1, 2, 3, 4
16.1.5. Telpu skaits:.....	64
16.1.6. Kopējā platība (m ²):.....	2380.7
16.1.7. Kadastrālās uzmērīšanas datums:.....	27.10.2020
16.1.8. Eksploatācijā pieņemšanas gads(-i):.....	Nav
16.1.9. Telpu grupa ietilpst dzīvokļa īpašumā ar kadastra numuru:.....	Nav
16.1.10. Telpu grupa ietilpst būvē ar kadastra apzīmējumu:.....	66150010041001
16.1.11. Būve atrodas vai daļēji atrodas uz zemes vienības ar kadastra apzīmējumu:.....	66150010041

17. Telpu grupas kopējās platības sadalījums pa telpu veidiem un telpu raksturojošie rādītāji

17.1. Telpu grupas kadastra apzīmējums:.....66150010041001001

Numurs	Nosaukums	Veids	Stāvs	Augstums (m)	Mazākais augstums (m)	Lielākais augstums (m)	Platība (m ²)	Eksploatācijā pieņemšanas gads(-i)
1	Vējtveris	4 - Nedzīvojamā iekštelpa	1	3.25	3.25	3.25	17.5	Nav
2	Ģērbtuve ar dušu	4 - Nedzīvojamā iekštelpa	1	2.3	2.3	2.3	6.7	Nav
3	Palīgtelpa	4 - Nedzīvojamā iekštelpa	1	3.25	3.25	3.25	5	Nav
4	Ģērbtuve ar dušu	4 - Nedzīvojamā iekštelpa	1	2.3	2.3	2.3	6.1	Nav
5	Sauna	4 - Nedzīvojamā iekštelpa	1	2.3	2.3	2.3	2.2	Nav
6	Tualete	4 - Nedzīvojamā iekštelpa	1	2.3	2.3	2.3	1.2	Nav
7	Priekštelpa	4 - Nedzīvojamā iekštelpa	1	2.3	2.3	2.3	6.3	Nav
8	Zāle	4 - Nedzīvojamā iekštelpa	1	2.9	2.9	2.9	80.6	Nav
9	Vējtveris	4 - Nedzīvojamā iekštelpa	1	2.9	2.9	2.9	1.7	Nav
10	Foajē ar garderobi	4 - Nedzīvojamā iekštelpa	1	3.25	3.25	3.25	197.4	Nav
11	Sieviešu tualetes priekštelpa, sieviešu tualete	4 - Nedzīvojamā iekštelpa	1	2.63	2.54	2.72	17.7	Nav
12	Invalīdu sanmezgls	4 - Nedzīvojamā iekštelpa	1	2.41	2.41	2.41	3.4	Nav
13	Vīriešu tualetes priekštelpa, vīriešu tualete	4 - Nedzīvojamā iekštelpa	1	2.57	2.46	2.67	14.3	Nav
14	Foajē	4 - Nedzīvojamā iekštelpa	1	3.3	3.3	3.3	152.2	Nav
15	Zāle, skatuve	4 - Nedzīvojamā iekštelpa	1	11.83	7	16.65	600.2	Nav
16	Palīgtelpa	4 - Nedzīvojamā iekštelpa	1	3.25	3.25	3.25	6.1	Nav
17	Palīgtelpa	4 - Nedzīvojamā iekštelpa	1	3.25	3.25	3.25	6.2	Nav
18	Palīgtelpa	4 - Nedzīvojamā iekštelpa	1	3.25	3.25	3.25	39.8	Nav

Numurs	Nosaukums	Veids	Stāvs	Augstums (m)	Mazākais augstums (m)	Lielākais augstums (m)	Platība (m ²)	Ekspluatācija pieņemšanas gads(-i)
19	Palīgtelpa	4 - Nedzīvojamā iekštelpa	1	3.25	3.25	3.25	1.9	Nav
20	Palīgtelpa	4 - Nedzīvojamā iekštelpa	1	3.25	3.25	3.25	2.7	Nav
21	Palīgtelpa	4 - Nedzīvojamā iekštelpa	1	3.25	3.25	3.25	14.9	Nav
22	Vējiveris	4 - Nedzīvojamā iekštelpa	1	3.25	3.25	3.25	2.7	Nav
23	Kāpņu telpa	4 - Nedzīvojamā iekštelpa	1	3.25	3.25	3.25	8	Nav
24	Palīgtelpa	4 - Nedzīvojamā iekštelpa	1	3.25	3.25	3.25	22.5	Nav
25	Palīgtelpa	4 - Nedzīvojamā iekštelpa	1	3.25	3.25	3.25	6.1	Nav
26	Palīgtelpa	4 - Nedzīvojamā iekštelpa	1	3.25	3.25	3.25	2	Nav
27	Tualete	4 - Nedzīvojamā iekštelpa	1	3.25	3.25	3.25	4	Nav
28	Palīgtelpa	4 - Nedzīvojamā iekštelpa	1	3.25	3.25	3.25	8.1	Nav
29	Palīgtelpa	4 - Nedzīvojamā iekštelpa	1	3.25	3.25	3.25	13.8	Nav
30	Palīgtelpa	4 - Nedzīvojamā iekštelpa	1	3.25	3.25	3.25	5.9	Nav
31	Tualete	4 - Nedzīvojamā iekštelpa	1	3.25	3.25	3.25	2	Nav
32	Kāpņu telpa	4 - Nedzīvojamā iekštelpa	1	3.25	3.25	3.25	11.5	Nav
33	Vējiveris	4 - Nedzīvojamā iekštelpa	1	3.25	3.25	3.25	2.1	Nav
34	Ārtelpa	5 - Nedzīvojamā ārtelpa	1	3.3	2.98	3.62	52.2	Nav
35	Palīgtelpa	4 - Nedzīvojamā iekštelpa	2	3.25	3.25	3.25	58.6	Nav
36	Palīgtelpa	4 - Nedzīvojamā iekštelpa	2	3.2	3.2	3.2	26	Nav
37	Palīgtelpa	4 - Nedzīvojamā iekštelpa	2	3.2	3.2	3.2	8.6	Nav
38	Balkons	4 - Nedzīvojamā iekštelpa	2	3.2	3.2	3.2	53.2	Nav
39	Kāpņu telpa	4 - Nedzīvojamā iekštelpa	2	3.2	3.2	3.2	30.8	Nav
40	Foajē	4 - Nedzīvojamā iekštelpa	2	3.2	3.2	3.2	164	Nav
41	Palīgtelpa	4 - Nedzīvojamā iekštelpa	2	3.05	3.05	3.05	60.1	Nav
42	Palīgtelpa	4 - Nedzīvojamā iekštelpa	2	3.05	3.05	3.05	14.5	Nav
43	Kāpņu telpa	4 - Nedzīvojamā iekštelpa	2	3.05	3.05	3.05	14.5	Nav
44	Frizētava	4 - Nedzīvojamā iekštelpa	2	3.05	3.05	3.05	26.5	Nav
45	Frizētava	4 - Nedzīvojamā iekštelpa	2	3.05	3.05	3.05	18.6	Nav
46	Palīgtelpa	4 - Nedzīvojamā iekštelpa	2	3.05	3.05	3.05	21.9	Nav
47	Tualete	4 - Nedzīvojamā iekštelpa	2	3.05	3.05	3.05	1.5	Nav
48	Priekštelpa	4 - Nedzīvojamā iekštelpa	2	3.05	3.05	3.05	1.3	Nav
49	Kāpņu telpa	4 - Nedzīvojamā iekštelpa	2	3.05	3.05	3.05	13.9	Nav
50	Balkons	5 - Nedzīvojamā ārtelpa	2	Nav	Nav	Nav	188.8	Nav
51	Palīgtelpa	4 - Nedzīvojamā iekštelpa	3	3	3	3	58.4	Nav
52	Palīgtelpa	4 - Nedzīvojamā iekštelpa	3	3	3	3	15	Nav
53	Kāpņu telpa	4 - Nedzīvojamā iekštelpa	3	3	3	3	13.8	Nav
54	Palīgtelpa	4 - Nedzīvojamā iekštelpa	3	3	3	3	68.5	Nav
55	Tualete	4 - Nedzīvojamā iekštelpa	3	3	3	3	1.5	Nav
56	Priekštelpa	4 - Nedzīvojamā iekštelpa	3	3	3	3	1.7	Nav
57	Kāpņu telpa	4 - Nedzīvojamā iekštelpa	3	3	3	3	13.9	Nav
58	Palīgtelpa	4 - Nedzīvojamā iekštelpa	4	3.07	3.07	3.07	58	Nav
59	Palīgtelpa	4 - Nedzīvojamā iekštelpa	4	3.07	3.07	3.07	14.9	Nav
60	Kāpņu telpa	4 - Nedzīvojamā iekštelpa	4	3.07	3.07	3.07	5.9	Nav
61	Palīgtelpa	4 - Nedzīvojamā iekštelpa	4	3.07	3.07	3.07	72.3	Nav
62	Kāpņu telpa	4 - Nedzīvojamā iekštelpa	4	3.07	3.07	3.07	4.2	Nav
63	Pagrabs zem skatuves	4 - Nedzīvojamā iekštelpa	-1	1.72	1.6	1.83	16	Nav
64	Pagrabs zem skatuves	4 - Nedzīvojamā iekštelpa	-1	1.72	1.6	1.83	8.8	Nav

18. Labiekārtojumi

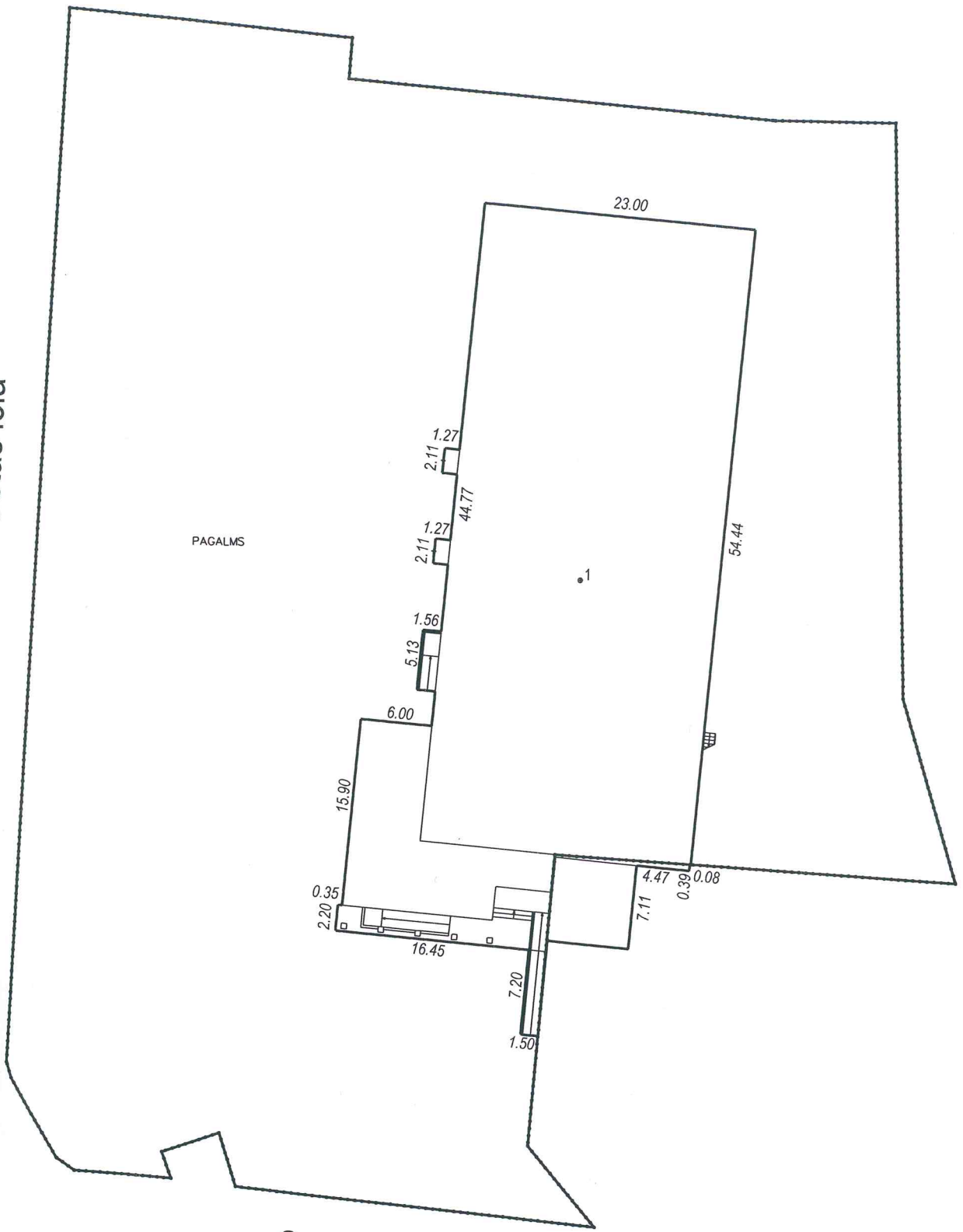
18.1. Būves kadastra apzīmējums.....66150010041001

Reģistrētie labiekārtojumi	Noteikšanas veids (ja ir)	Apjoms (ja ir)
Apkure. Centralizētā	Apvidū ir konstatēts	
Aukstā ūdens apgāde. Centralizētā	Apvidū ir konstatēts	
Citi, iepriekš neklasificēti, labiekārtojumi. Pods / pīsuārs / bidē	Apvidū ir konstatēts	
Citi, iepriekš neklasificēti, labiekārtojumi. Vanna / duša	Apvidū ir konstatēts	
Drošības sistēmas. Ugunsaisardzības sistēma	Apvidū ir konstatēts	
Elektroapgāde. Centralizētā	Apvidū ir konstatēts	
Kanalizācija. Centralizētā	Apvidū ir konstatēts	
Karstā ūdens apgāde. Individuālā	Apvidū ir konstatēts	
Vēdināšana. Dabiskā	Apvidū ir konstatēts	
Vēdināšana. Piespiedu	Apvidū ir konstatēts	

18.1.1. Labiekārtojumu datums:27.10.2020

Ostas iela

PAGALMS



Ostas iela

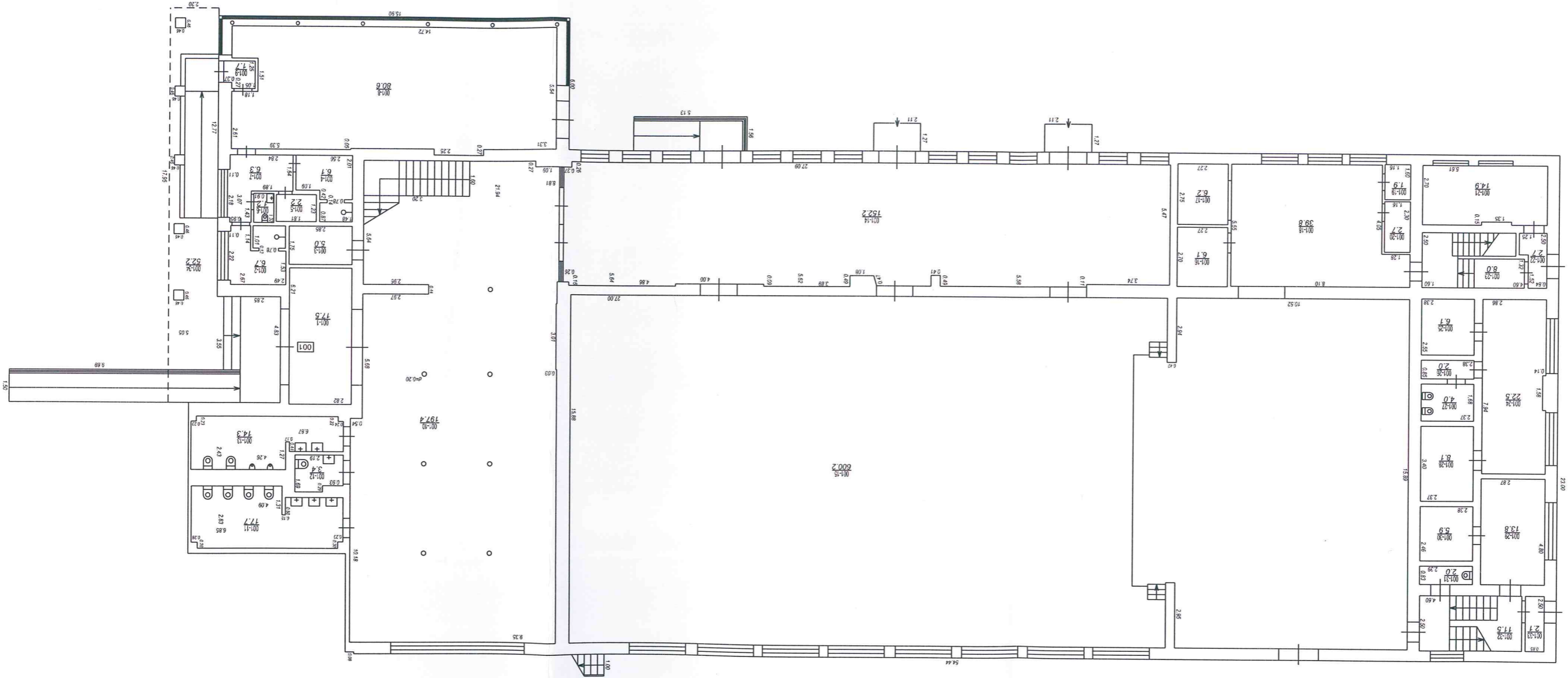
Būves punkta koordinātas
Latvijas koordinātu sistēmā LKS-92

Punkta nr	x	y
1	401773.69	521262.94

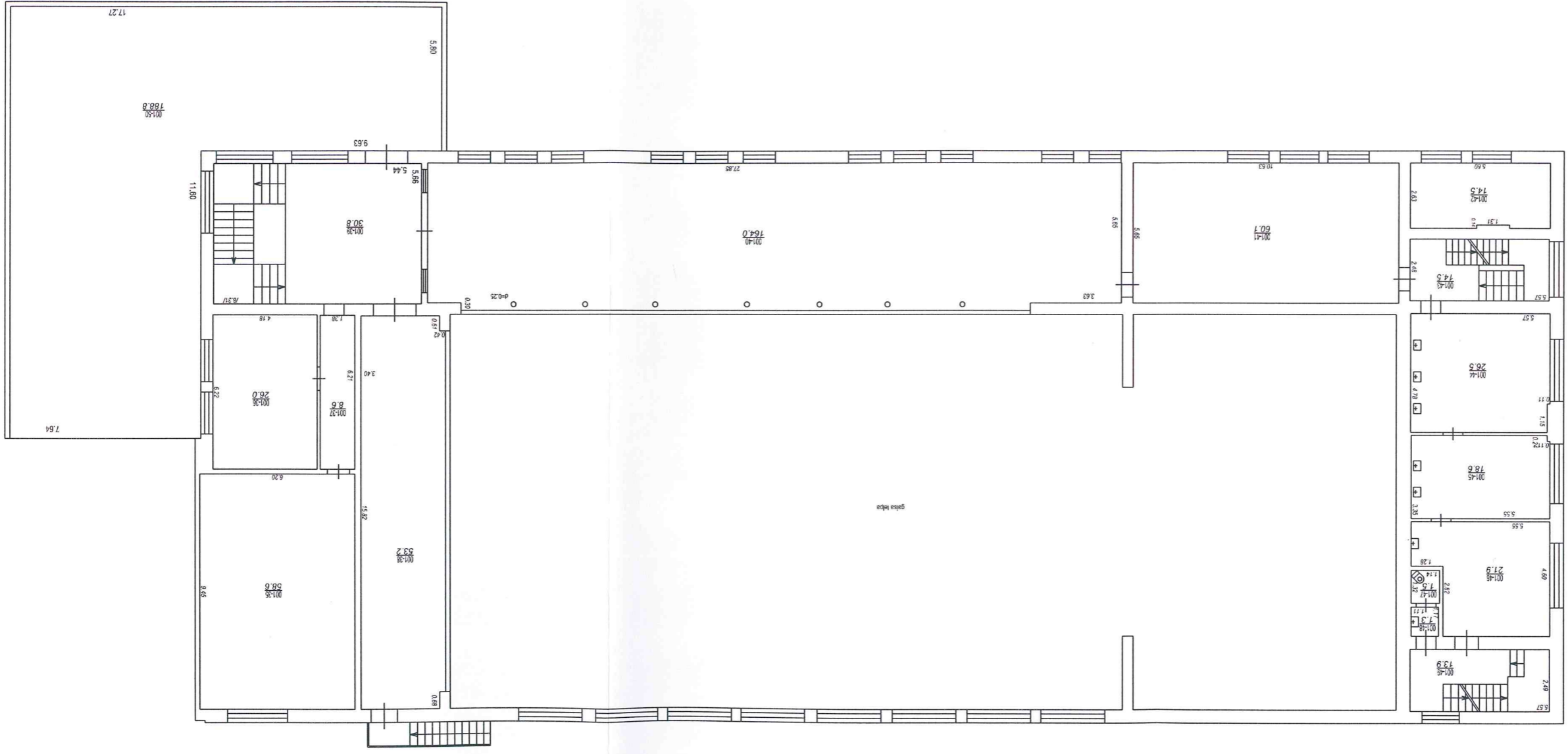
APBŪVES PLĀNS

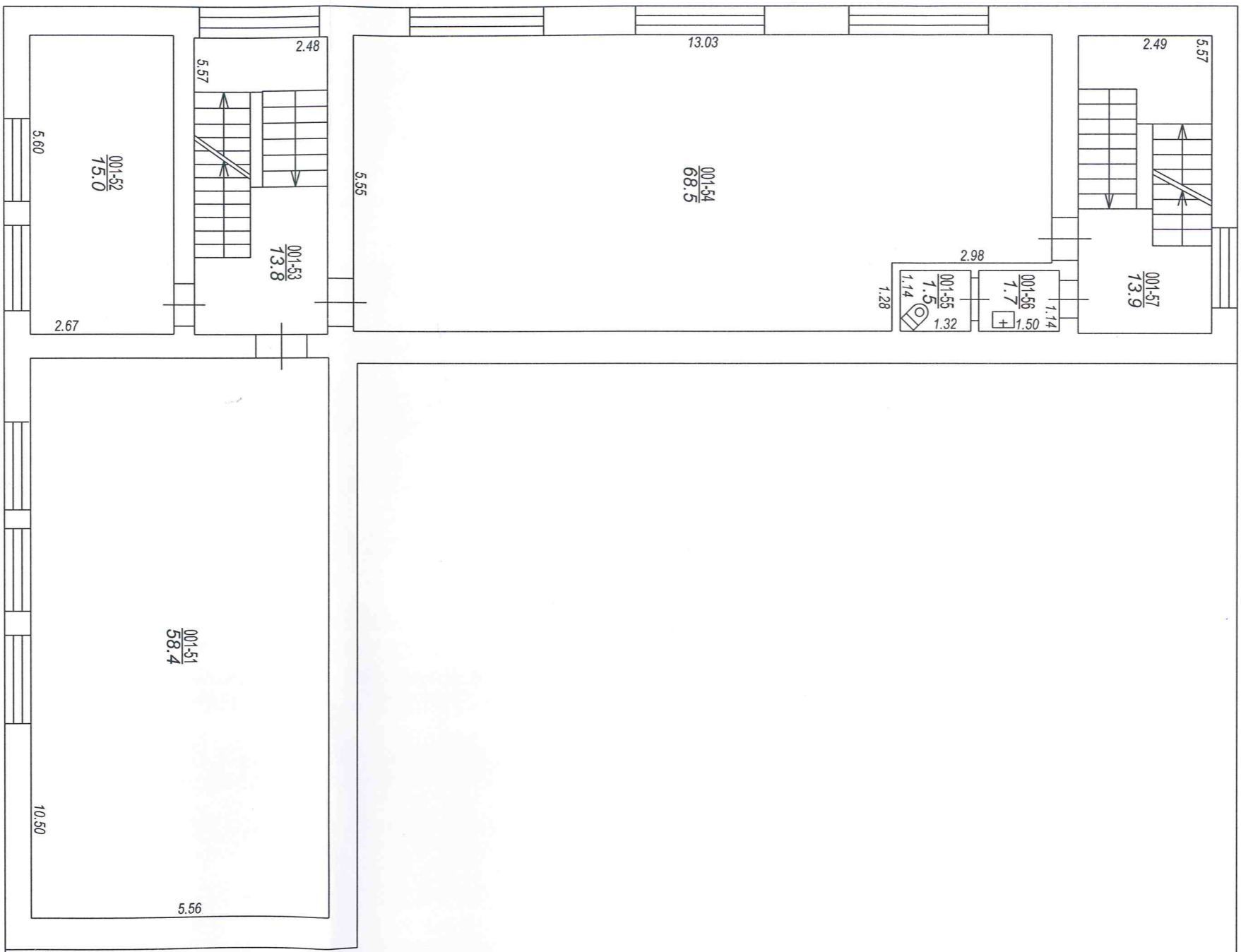
KADASTRA APZĪMĒJUMS	MĒROGS	LPP.
66150010041	1 : 500	5

STĀVA PLĀNS			
KADASTRA APZĪMĒJUMS	STĀVS	MĒROGS	LPP
66150010041001	1	1 : 200	6



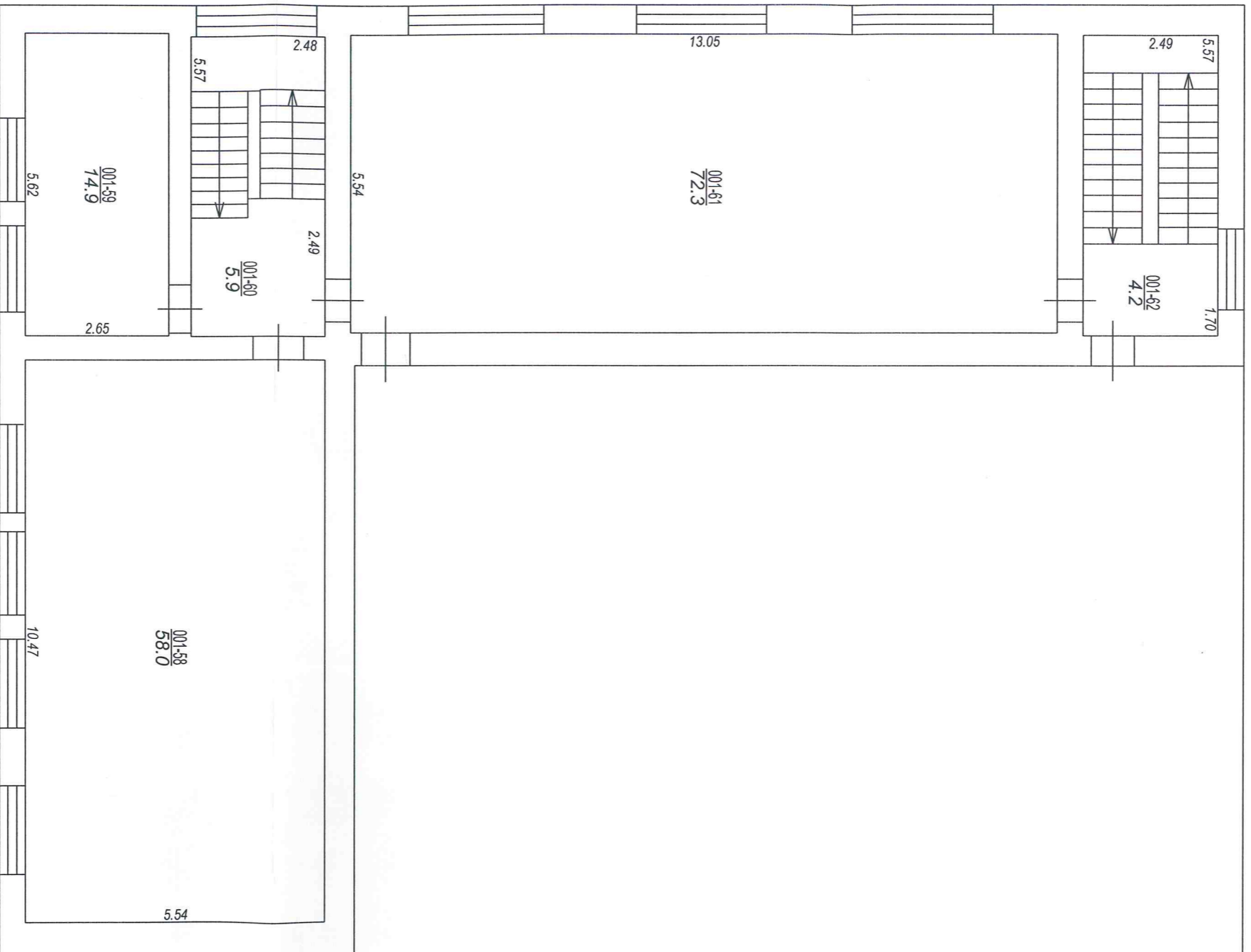
STĀVA PLĀNS		
KADASTRA APZĪMĒJUMS	STĀVS	MĒROGS LP
66150010041001	2	1 : 200
7		





STĀVA PLĀNS

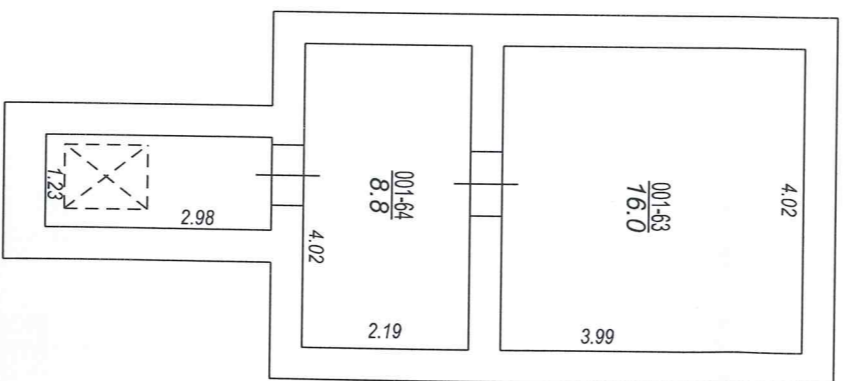
KADASTRA APZĪMĒJUMS	STĀVS	MĒROGS	LPP.
66150010041001	3	1 : 100	8



STĀVA PLĀNS

KADASTRA APZĪMĒJUMS | STĀVS | MĒROGS | LPP.

66150110021001 | 4 | 1 : 100 | 9



STĀVA PLĀNS
 KADASTRA APZĪMĒJUMS STĀVS MĒROGS LP.

66150010041001_20201027_EF_1



66150010041001_20201027_EF_2

