



Līdzfinansējusi Eiropas Savienība
Eiropas Transporta tīkls (TEN-T)

Informācija par paredzētās darbības -

**Eiropas standarta platuma publiskās lietošanas
dzelzceļa infrastruktūras līnijas Rail Baltica būvniecībai**

papildus alternatīvām

Rīga, 2015. gada septembris

Paredzētā darbība ir Eiropas standarta platuma publiskās lietošanas dzelzceļa infrastruktūras līnijas Rail Baltica būvniecība, kuras ierosinātājs ir LR Satiksmes ministrija.

Dzelzceļa infrastruktūras līnija Rail Baltica būs elektrificēta divceļu dzelzceļa līnija gan pasažieru, gan kravas vilcienu kombinētajai satiksmei. Paredzētās darbības ietvaros ir plānotas šādas aktivitātes:

- divceļu elektrificētas dzelzceļa līnijas (1435 mm platums) izbūve posmā Igaunijas robeža – Saulkalne - Lietuvas robeža,
 - divceļu elektrificētas dzelzceļa līnijas (1435 mm platums) izbūve līdz Rīgas Pasažieru stacijai un starptautiskajai lidostai „Rīga”,
 - dzelzceļa infrastruktūras Rail Baltica uzturēšanas punkta izbūve Inčukalna novadā pie Vangažiem,
 - ritošā sastāva uzturēšanas un apkopes punkta izbūve Stopiņu novadā pie Acones,
 - Rīgas Pasažieru stacijas rekonstrukcija,
 - Multimodālā kravu termināļa (1435 mm un 1520 mm dzelzceļš, autoceļš) izbūve pie Saulkalnes.
- Satiksmes ministrija paralēli veic citas izpētes Rīgas Pasažieru stacijas rekonstrukcijai un Multimodālā kravu termināļa izbūvei pie Saulkalnes. Šī projekta un ietekmes uz vidi novērtējuma ietvaros tiks vērtētas iespējas nodrošināt dzelzceļa infrastruktūras līnijas Rail Baltica pieslēgumu Rīgas Pasažieru stacijai un rezervēt Multimodālā kravu termināļa izbūvei pie Saulkalnes nepieciešamo teritoriju.

Dzelzceļa infrastruktūras līnijas Rail Baltica garums ir apmēram 265 km, tā sākas no Igaunijas - Latvijas robežas šķērsojuma Salacgrīvas novadā, šķērso Daugavu pie Saulkalnes un Rīgā un stiepjas līdz Latvijas - Lietuvas robežas šķērsojumam Bauskas novadā.

Projektētais dzelzceļa līnijas ātrums ir 240 km/h, līdz ar to paredzot minimālos līkņu rādiusus 4700 m, kas nodrošina maksimālu braukšanas komfortu pie maksimāli pieļaujamā ārējās sliedes pacēluma līknēs.

Ietekmes uz vidi novērtējuma ietvaros tiks vērtēts 300 m plats koridors, kura platums atsevišķās vietās (šķērsojumi ar autoceļiem, gāzes vadiem, elektropārvades līnijām, naftas vadu, nepieciešamajām teritorijām apkopes termināļa, vagonu depo un multimodālā termināļa izbūvei) ir paplašināts, lai paralēli varētu izstrādāt optimālākos tehniskos risinājumus gan infrastruktūras šķērsojumiem (ar ceļu tīklu, energopārvades un gāzes maģistrālajām līnijām), gan atsevišķu dzelzceļa infrastruktūras elementu izvietošanai, gan piekļuves nodrošināšanai.

Ietekmes uz vidi novērtējuma ietvaros tiks precizēta un noteikta dzelzceļa infrastruktūras līnijas Rail Baltica nodalījuma joslas atrašanās vieta.

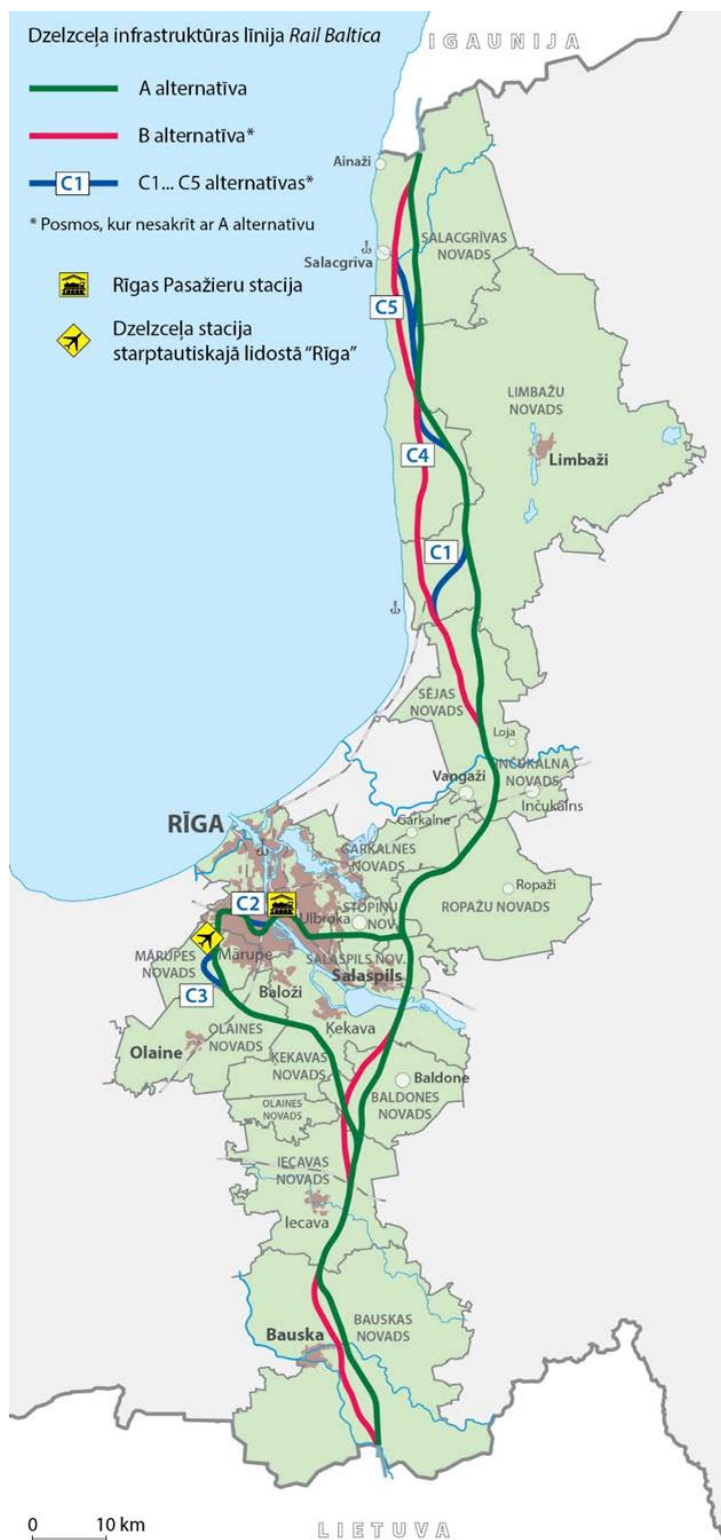
Paredzētai darbībai ar Vides pārraudzības valsts biroja (VPVB) 2014. gada 29. oktobra lēmumu Nr. 487 “Eiropas standarta platuma publiskās lietošanas dzelzceļa infrastruktūras līnijas Rail Baltica būvniecība” ir piemērota ietekmes uz vidi novērtējuma procedūra un VPVB 2015. gada 11. maijā ir izdevis ietekmes uz vidi novērtējuma programmu.

Paredzētajai darbībai ir divas pamatalternatīvas (A un B alternatīvas), kas sākas pie Igaunijas/Latvijas robežas turpinās caur Salacgrīvas, Limbažu, Sējas, Inčukalna, Ropažu, Garkalnes, Stopiņu, Salaspils novadiem, Rīgu, Mārupes, Olaines, Ķekavas, Baldones, Iecavas, Bauskas novadiem līdz Latvijas/Lietuvas robežai, kā arī alternatīvi posmi C1 alternatīva Limbažu novadā un C2 alternatīva Rīgā. Šo alternatīvu sākotnējā sabiedriskā apspriešana notika no 2015. gada 13. februāra līdz 15. martam.

Paredzētās darbības ietekmes uz vidi novērtējuma laikā, ņemot vērā pamatotus un argumentētus pašvaldību un iedzīvotāju viedokļus un priekšlikumus, ir izstrādātas trīs jaunas dzelzceļa trases novietojuma alternatīvas, no kurām viena ir Mārupes novadā un divas skar Salacgrīvas un Limbažu novadus (skat. 1. attēlu).

Šeit ir sniegta informācija tikai par C3, C4 un C5 alternatīvu novietojumu. Arī C3, C4 un C5 alternatīvām tiek piedāvāts 300 m plats koridors, kam šķērsojuma vietās ar esošo infrastruktūru ir parādīta infrastruktūras izpētes teritorija.

Informācija par pārējām Rail Baltica alternatīvām ir pieejama šeit: <http://railbaltica.info/informacija/ietekmes-uz-vidi-novertejums/>.

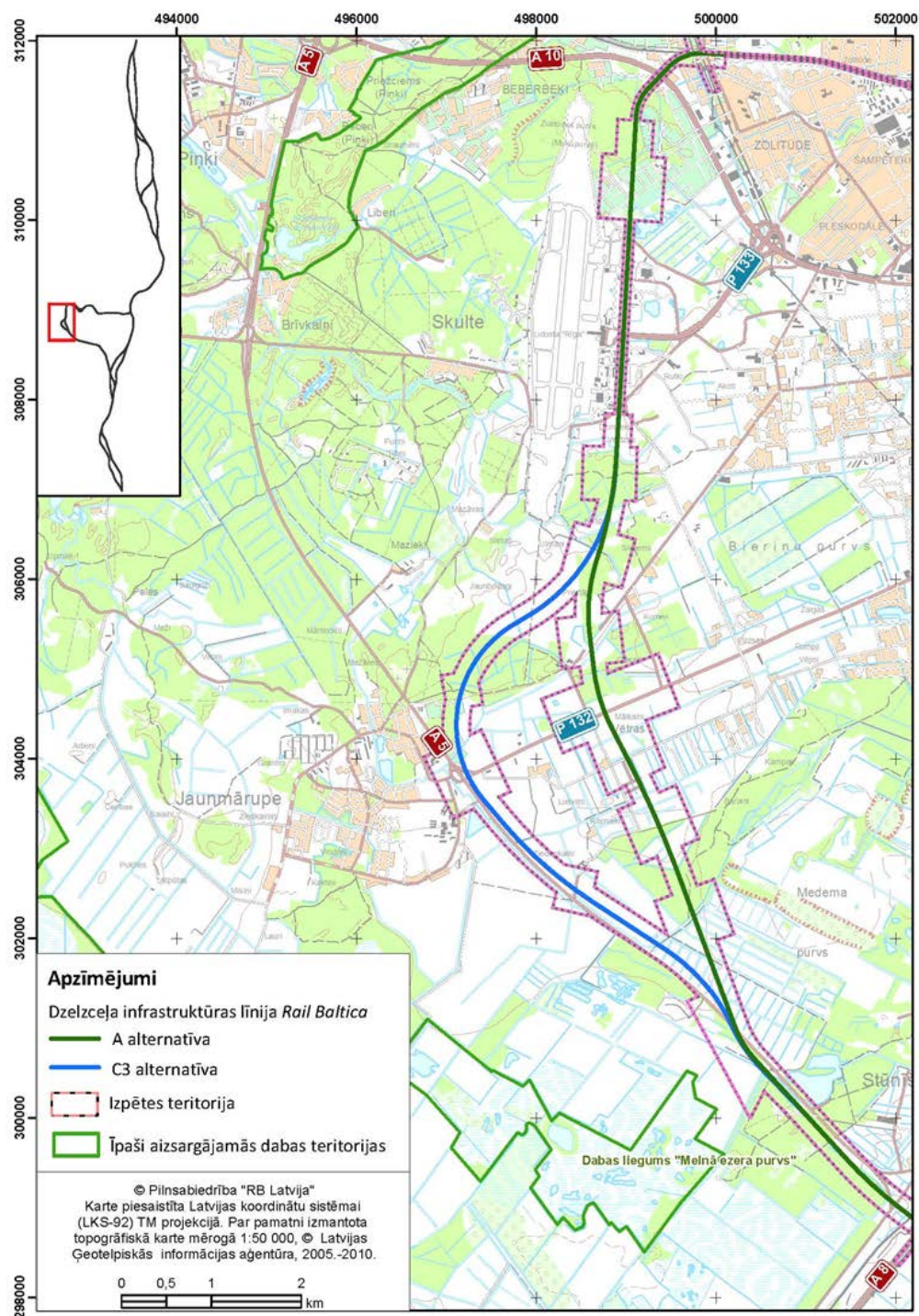


1. attēls. Dzelzceļa infrastruktūras līnijas Rail Baltica alternatīvas

C3 alternatīva Mārupes novadā

C3 alternatīvas garums ir 12,4 km un tā nodrošina, ka netiek skarts Vētras ciems un dzelzceļa infrastruktūra tiek veidota vienotā transporta koridorā ar autoceļu A5 (Rīgas apvedceļš) jau no autoceļu A5 un P132 mezgla (skat. 2. attēlu). Pirms autoceļu A5 un P132 mezgla Rail Baltica šķērso lauksaimniecības teritorijas un meža zemes.

C3 alternatīva nešķērso ĪADT, apmēram 2 km attālumā no tās atrodas dabas liegums "Melnā ezera purvs".

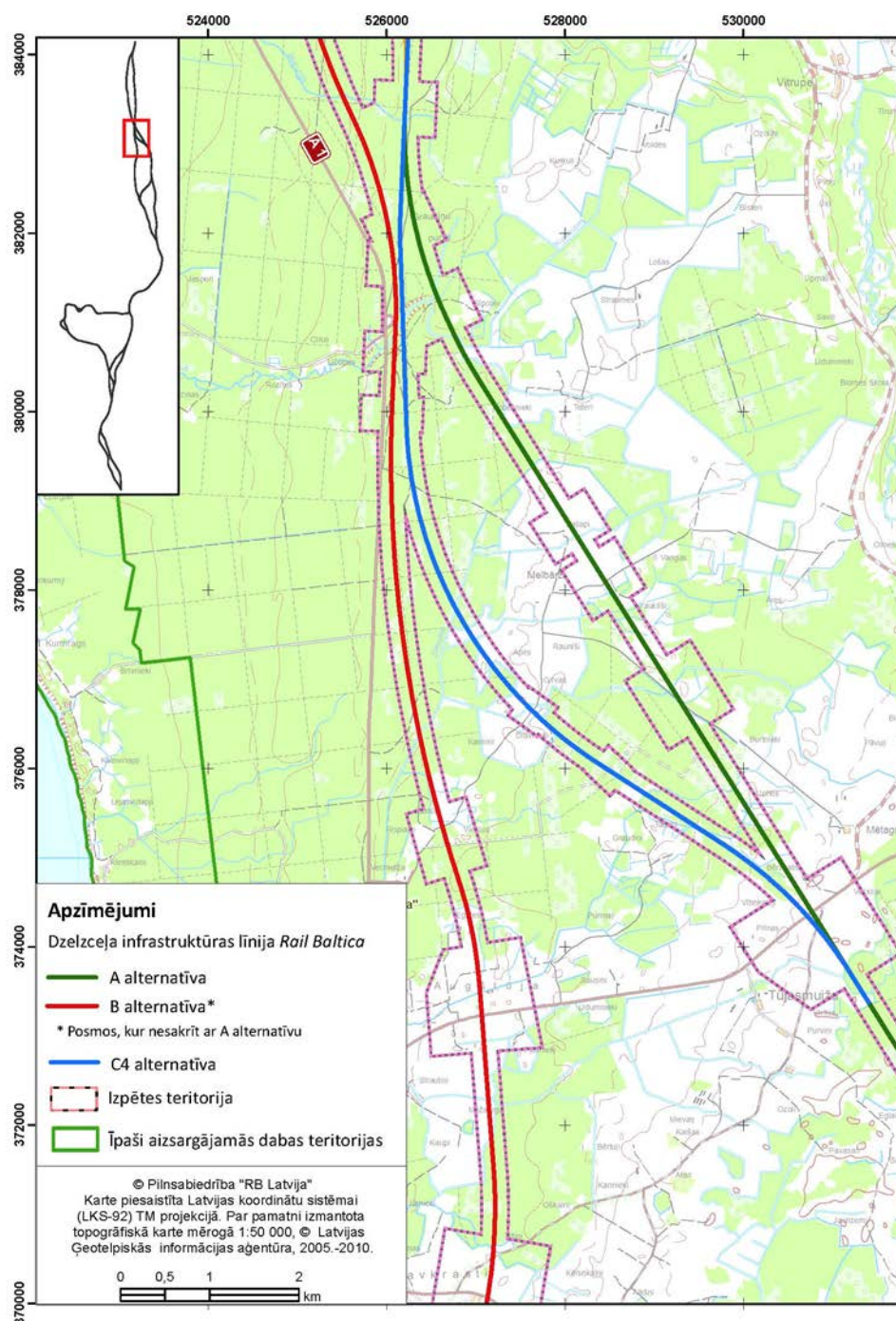


2. attēls. C3 alternatīvas novietojums Mārupes novadā

C4 alternatīva Salacgrīvas novada Liepupes pagastā

C4 alternatīvas garums ir 12,9 km un tā ir trasēta pa meža zemēm, skatot mazāk dzīvojamo teritoriju (pie Dravniekiem) kā A alternatīvas A3 posma ziemeļu daļa Melbāržos, kā arī mazāk ietekmē esošo transporta infrastruktūru, šķērsojot tikai vienu pašvaldības autoceļu (skat. 3. attēlu).

C4 alternatīva šķērso Ziemeļvidzemes biosfēras rezervāta neitrālo zonu. Apmēram 3 km uz rietumiem no tās atrodas dabas liegums "Vidzemes akmeņainā jūrmala", apmēram 3 km uz dienvidaustrumiem no tās atrodas dabas liegums "Dziļezers un Riebezers", un apmēram 8 km uz ziemeļiem dabas liegums "Vitrupes ieleja".

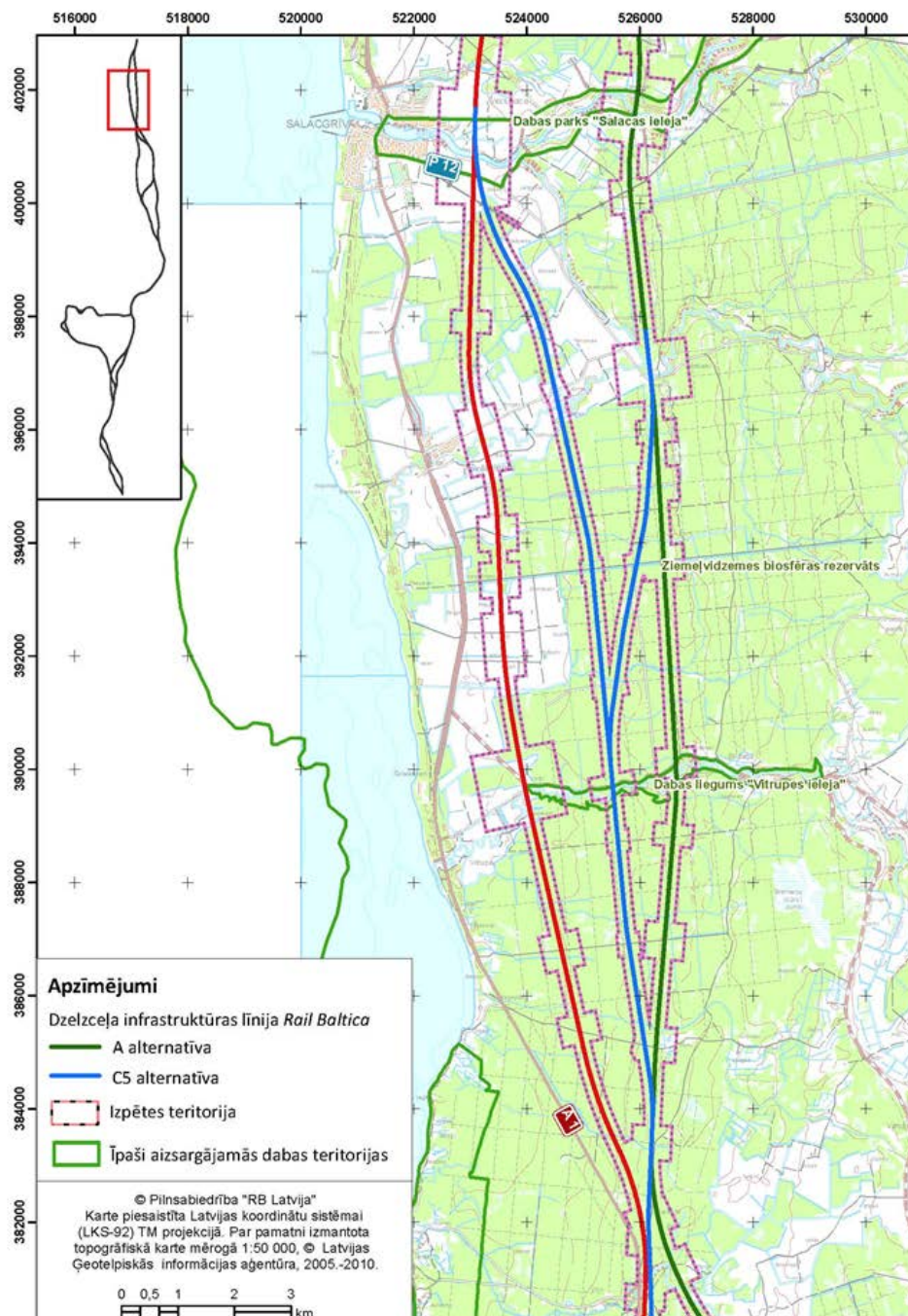


3. attēls. C4 alternatīvas novietojums Salacgrīvas novada Liepupes pagastā

C5 alternatīva Salacgrīvas novada Salacgrīvas pagastā un Limbažu novada Viļķenes pagastā

C5 alternatīvas garums ir 20,9 km. Tā neskar esošo apbūvi ap autoceļu A1 (Via Baltica), apiet Svētciemū, iet pa meža zemēm un šķērso mazāk ceļus.

C5 alternatīva šķērso NATURA 2000 dabas liegumu „Vitrupeš ieleja” dabas lieguma zonā. C5 alternatīva šķērso Ziemeļvidzemes biosfēras rezervātu. Apmēram 3 km uz rietumiem no tās atrodas dabas liegums “Vidzemes akmeņainā jūrmala”.



3. attēls. C4 alternatīvas novietojums Salacgrīvas novada Salacgrīvas pagastā un Limbažu novada Viļķenes pagastā

