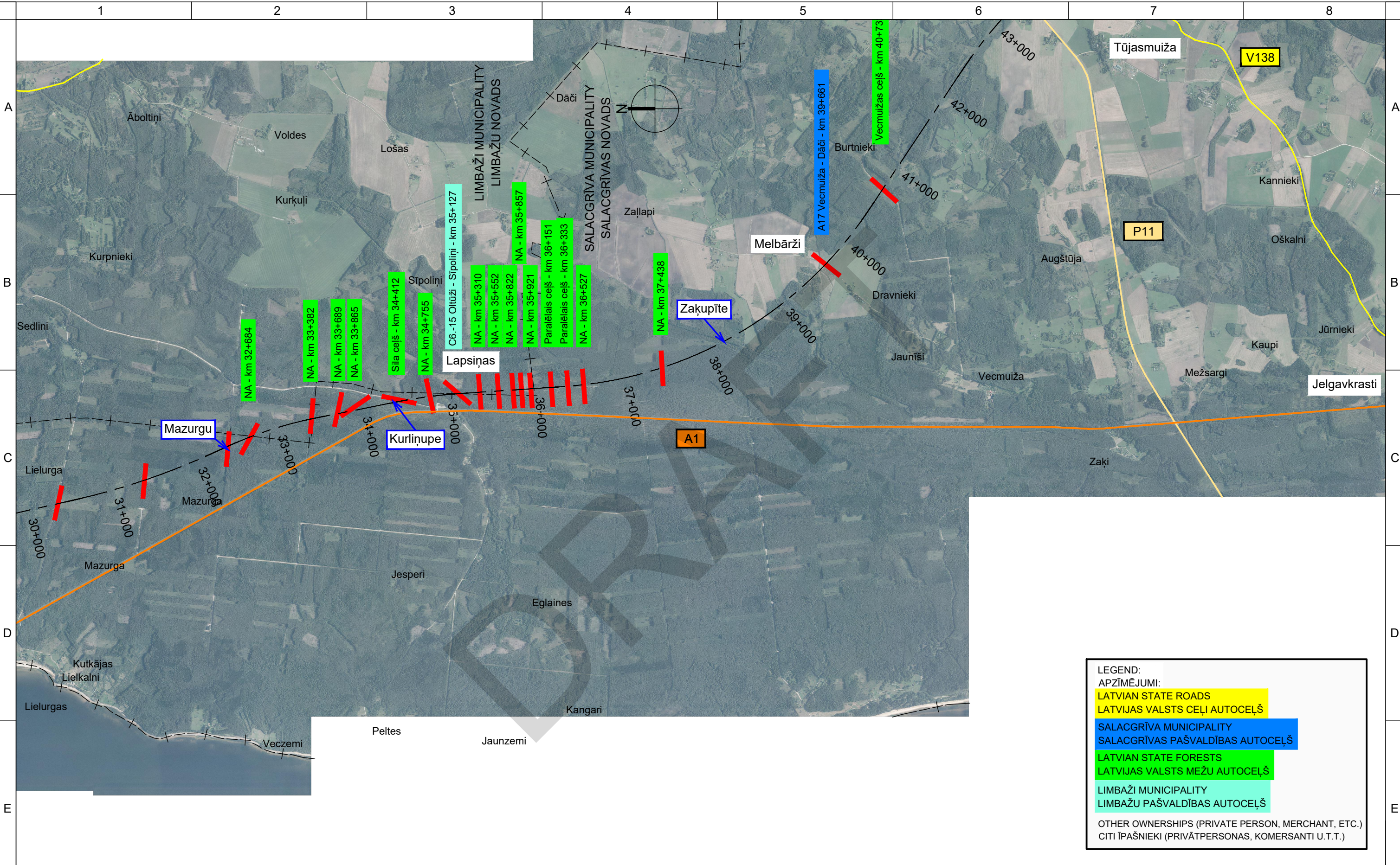


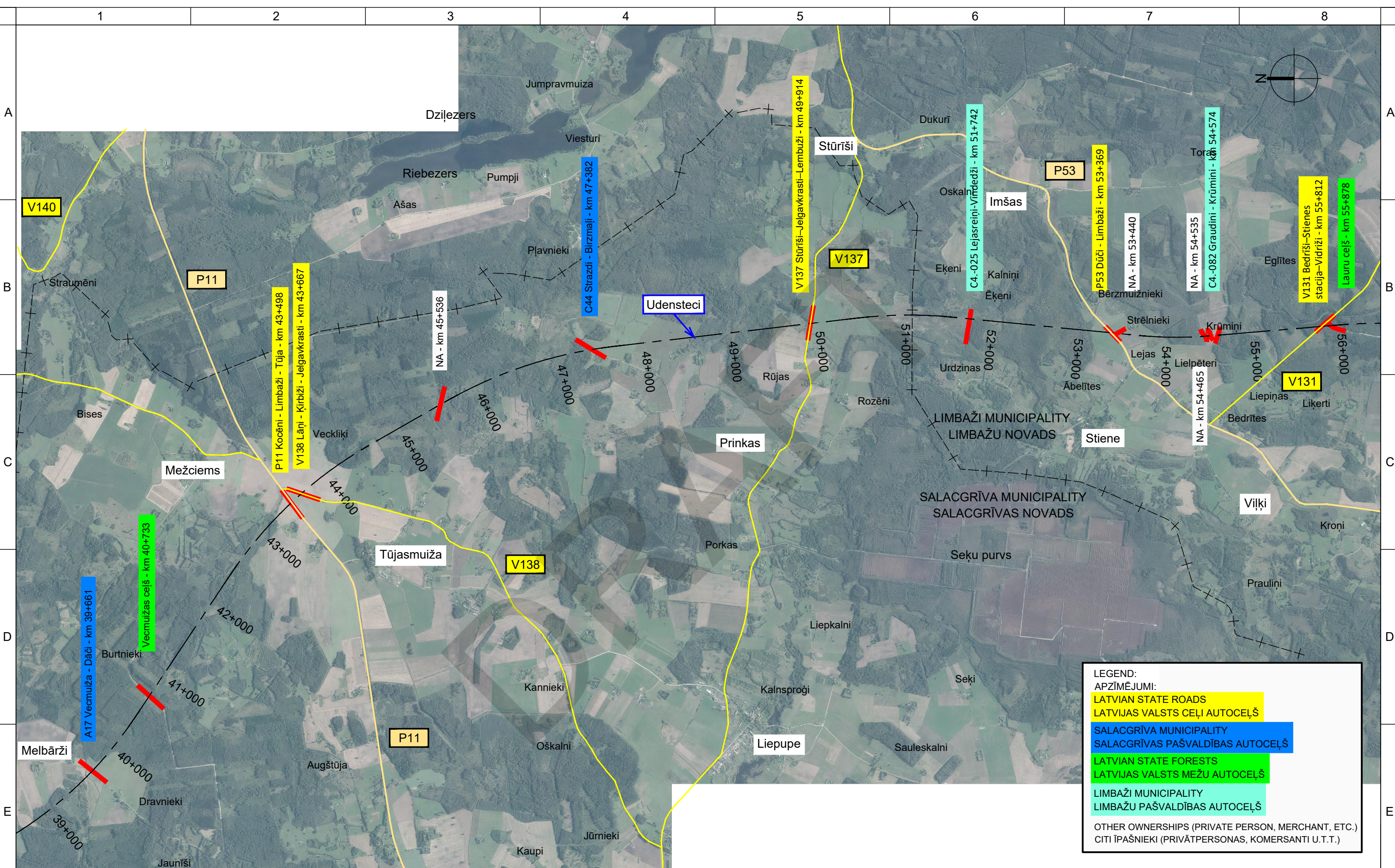
DO NOT SCALE FROM THIS DRAWING



**LEGEND:**  
**APZĪMĒJUMI:**  
 LATVIAN STATE ROADS  
 LATVIJAS VALSTS CEĻI AUTOCEĻŠ  
 SALACGRĪVA MUNICIPALITY  
 SALACGRĪVAS PAŠVALDĪBAS AUTOCEĻŠ  
 LATVIAN STATE FORESTS  
 LATVIJAS VALSTS MEŽU AUTOCEĻŠ  
 LIMBAŽI MUNICIPALITY  
 LIMBAŽU PAŠVALDĪBAS AUTOCEĻŠ  
 OTHER OWNERSHIPS (PRIVATE PERSON, MERCHANT, ETC.)  
 CITI ĪPAŠNIEKI (PRIVĀTPERSONAS, KOMERSANTI U.T.T.)

F		PROJECT  RBDDT-LV-DS3 Design and Design Supervision Services for the construction of the new line on the section from Estonian / Latvian state border to Vangaģi ARCHIVE NO. RBR 2019/7	CONTRACT NO. 1.19/LV-16	 	DATE November 2020	SCALE 1:40.000	PAPER SIZE A3	DRAWING TITLE 1.1 INITIAL INFORMATION EXISTING CROSSINGS 1.1 SĀKOTNĒJĀ INFORMĀCIJA ESOŠAS ŅĶĒRSOŠANAS VIETAS 1/3
		RBDT-LV-DS3-ZZ-INA-000000-00-ZZZZ-PP-AP-VE-00002 P01 Roads Meeting Presentation - Limbaģi municipality						

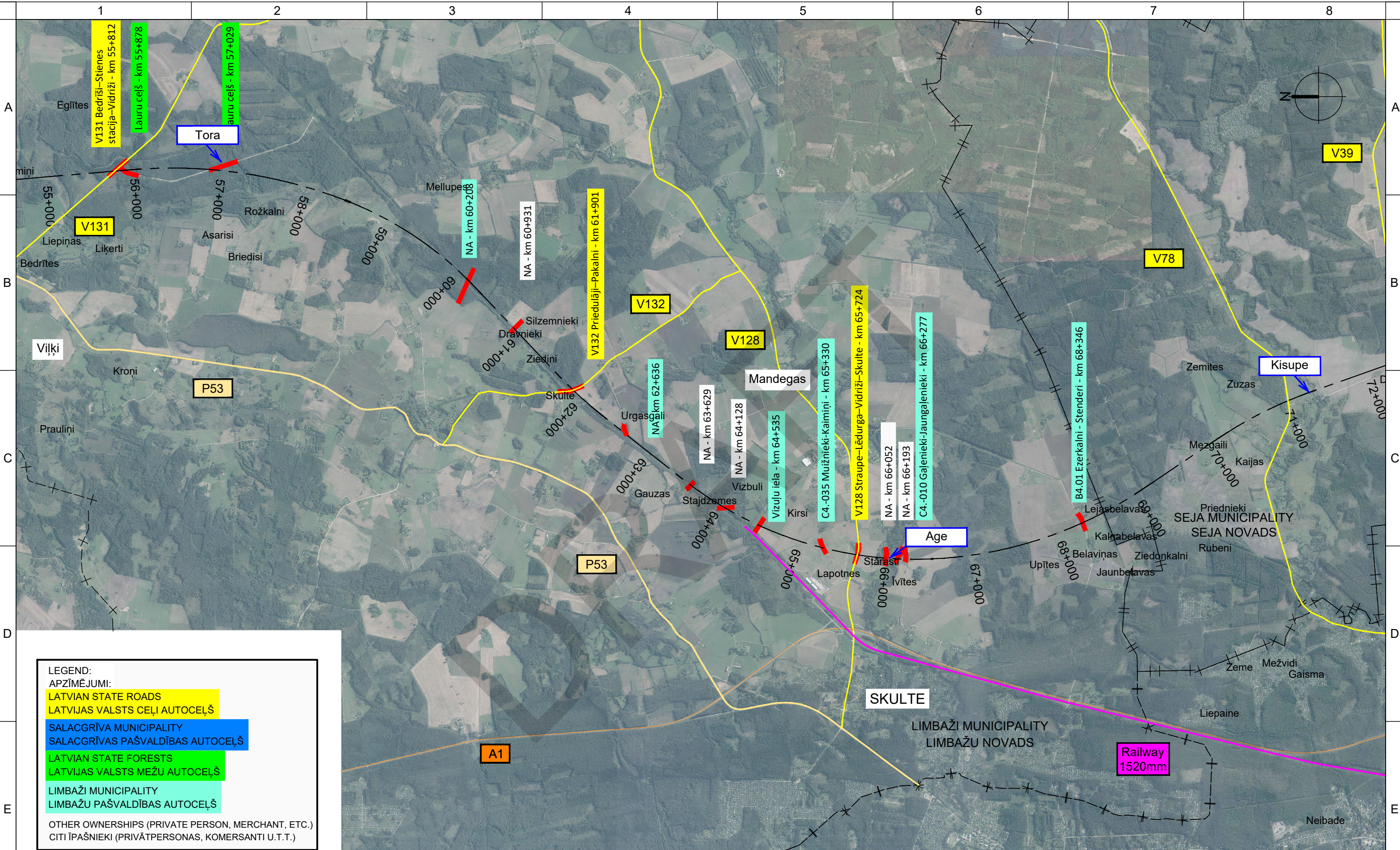
DO NOT SCALE FROM THIS DRAWING



**LEGEND:**  
**APZĪMĒJUMI:**  
 LATVIAN STATE ROADS  
 LATVIJAS VALSTS CEĻI AUTOCEĻŠ  
 SALACGRĪVA MUNICIPALITY  
 SALACGRĪVAS PAŠVALDĪBAS AUTOCEĻŠ  
 LATVIAN STATE FORESTS  
 LATVIJAS VALSTS MEŽU AUTOCEĻŠ  
 LIMBAŽI MUNICIPALITY  
 LIMBAŽU PAŠVALDĪBAS AUTOCEĻŠ  
 OTHER OWNERSHIPS (PRIVATE PERSON, MERCHANT, ETC.)  
 CĪTĪ ĪPAŠNIEKI (PRIVĀTPERSONAS, KOMERSANTI U.T.T.)

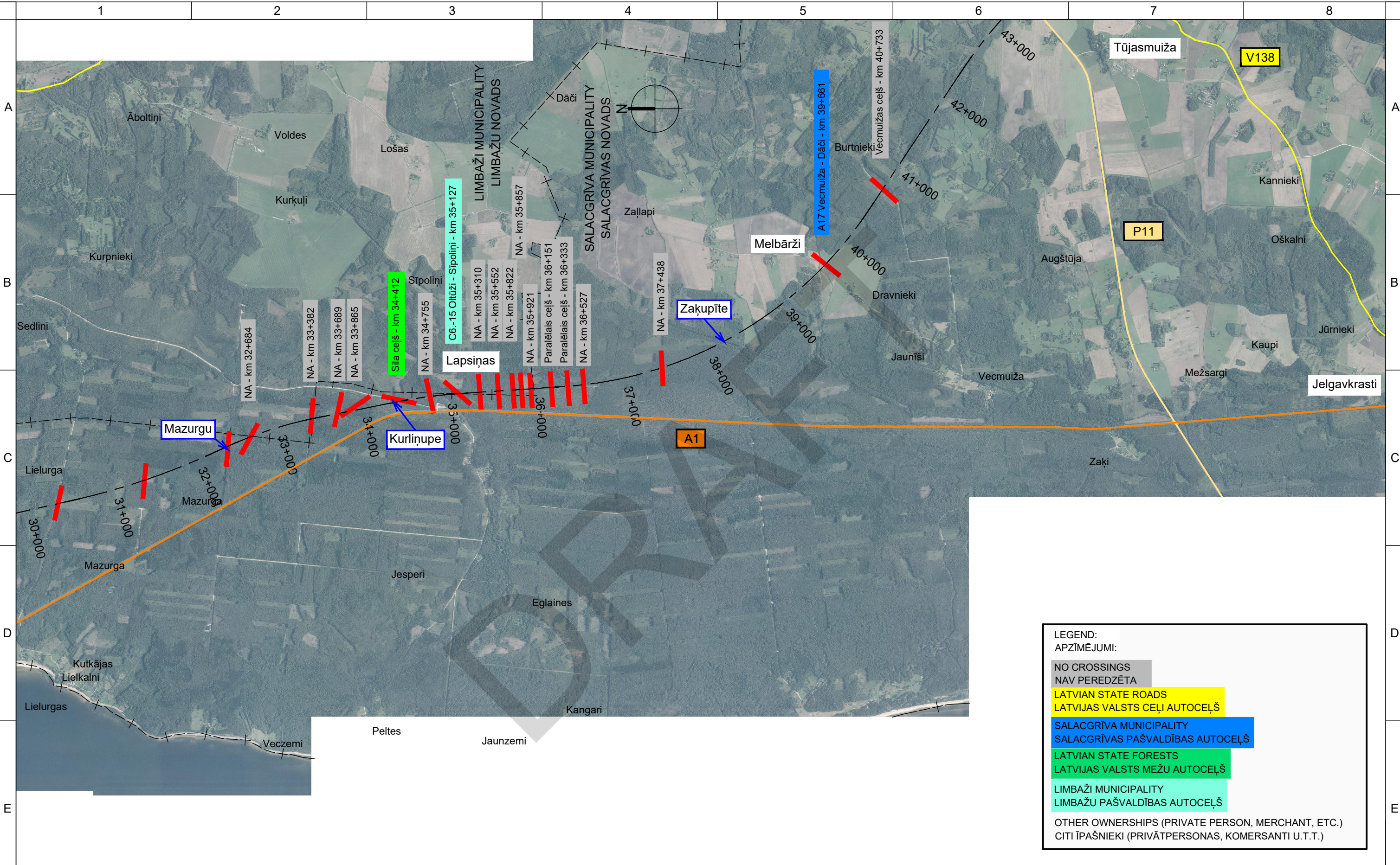
Co-financed by the Connecting Europe Facility of the European Union	PROJECT <b>Rail Baltica</b> RBDDTD-LV-DS3 Design and Design Supervision Services for the construction of the new line on the section from Estonian / Latvian state border to Vangaži ARCHIVE NO. RBR 2019/7	CONTRACT NO. 1.19/LV-16 <b>Ineco</b> <b>Ardanuy</b>	DATE November 2020	SCALE 1:40.000	PAPER SIZE A3	DRAWING TITLE 1.1 INITIAL INFORMATION EXISTING CROSSINGS 1.1 SĀKOTNĒJĀ INFORMĀCIJA ESOŠAS ŠĶĒRSOŠANAS VIETAS 2/3
	RBDTD-LV-DS3-ZZ-INA-000000-00-ZZZZ-PP-AP-VE-00002 P01 Roads Meeting Presentation - Limbaži municipality					

DO NOT SCALE FROM THIS DRAWING



Co-financed by the Connecting Europe Facility of the European Union	<b>PROJECT</b> RBDDT-LV-DS3 Design and Design Supervision Services for the construction of the new line on the section from Estonian / Latvian state border to Vangaži <small>ARCHIVE NO. RBR 2019/7</small>	<b>CONTRACT NO.</b> 1.19/LV-16  	<b>DATE</b> November 2020 <b>SCALE</b> 1:40.000 <b>PAPER SIZE</b> A3	<b>DRAWING TITLE</b> 1.1 INITIAL INFORMATION EXISTING CROSSINGS 1.1 SĀKOTNĒJĀ INFORMĀCIJA ESOŠAS ŠĶĒRSOŠANAS VIETAS 3/3
---	---	--	---	--

DO NOT SCALE FROM THIS DRAWING

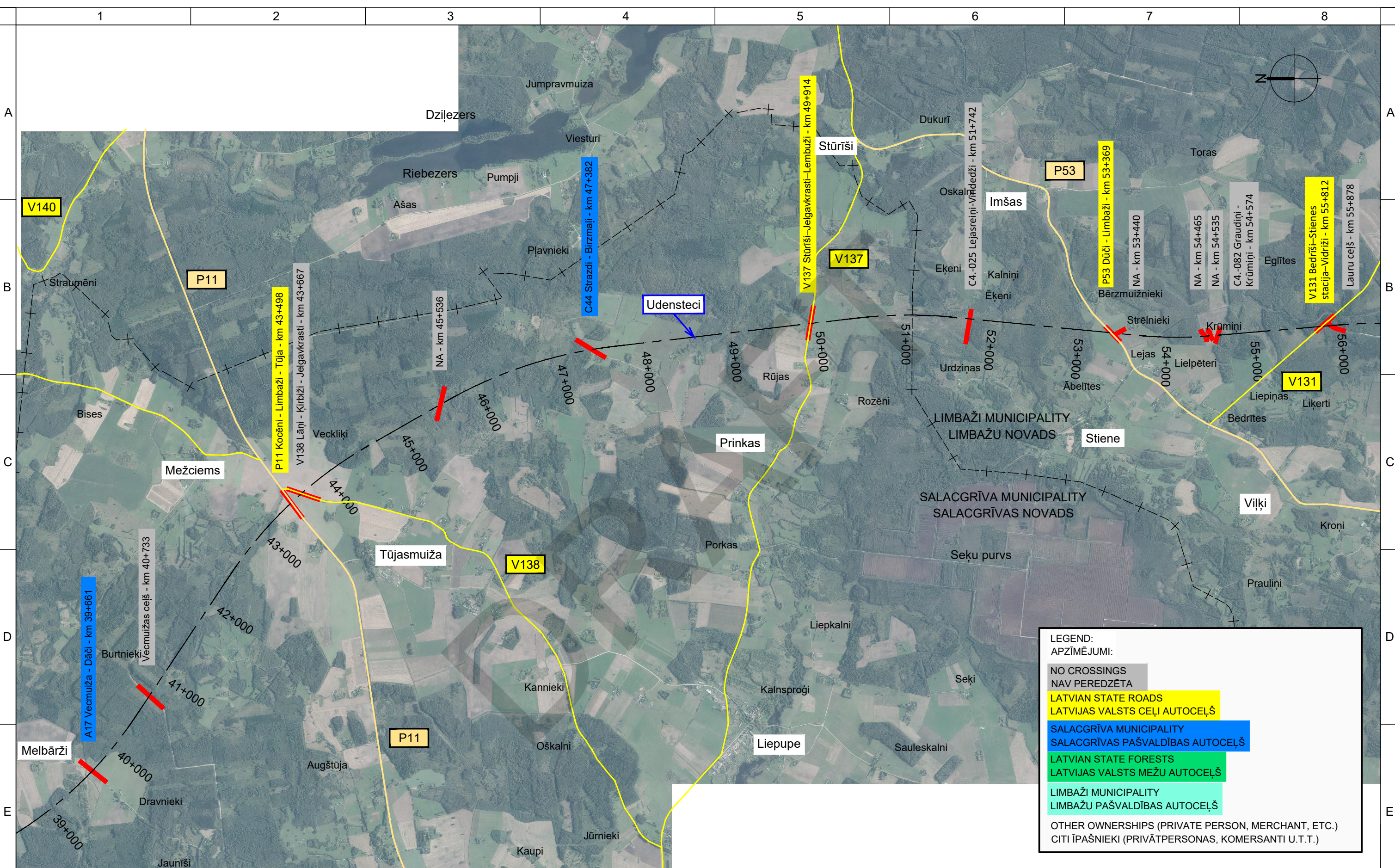


**LEGEND:**  
**APZĪMĒJUMI:**

- NO CROSSINGS  
NAV PEREDZĒTA
- LATVIAN STATE ROADS  
LATVIJAS VALSTS CEĻI AUTOCEĻŠ
- SALACGRĪVA MUNICIPALITY  
SALACGRĪVAS PAŠVALDĪBAS AUTOCEĻŠ
- LATVIAN STATE FORESTS  
LATVIJAS VALSTS MEŽU AUTOCEĻŠ
- LIMBAŽI MUNICIPALITY  
LIMBAŽU PAŠVALDĪBAS AUTOCEĻŠ
- OTHER OWNERSHIPS (PRIVATE PERSON, MERCHANT, ETC.)  
CITI ĪPAŠNIEKI (PRIVĀTPERSONAS, KOMERSANTI U.T.T.)

Co-financed by the Connecting Europe Facility of the European Union	PROJECT <b>RBDTD-LV-DS3</b> Design and Design Supervision Services for the construction of the new line on the section from Estonian / Latvian state border to Vangaži ARCHIVE NO. RBR 2019/7	CONTRACT NO. 1.19/LV-16 <b>ineco</b> <b>Ardanuy</b>	DATE November 2020 RBDTD-LV-DS3-ZZ-INA-000000-00-ZZZZ-PP-AP-VE-00002 P01 Roads Meeting Presentation - Limbaži municipality	SCALE 1:40.000	PAPER SIZE A3	DRAWING TITLE 1.2 INITIAL INFORMATION PRELIMINARY DESIGN PROPOSED CROSSINGS 1.2 SĀKOTNĒJĀ INFORMĀCIJA TEHNISKĀS IZPĒTES IETEICAMĀS ŠĶĒRSOŠANAS VIETAS 1/3	
	1	2	3	4	5	6	7

DO NOT SCALE FROM THIS DRAWING

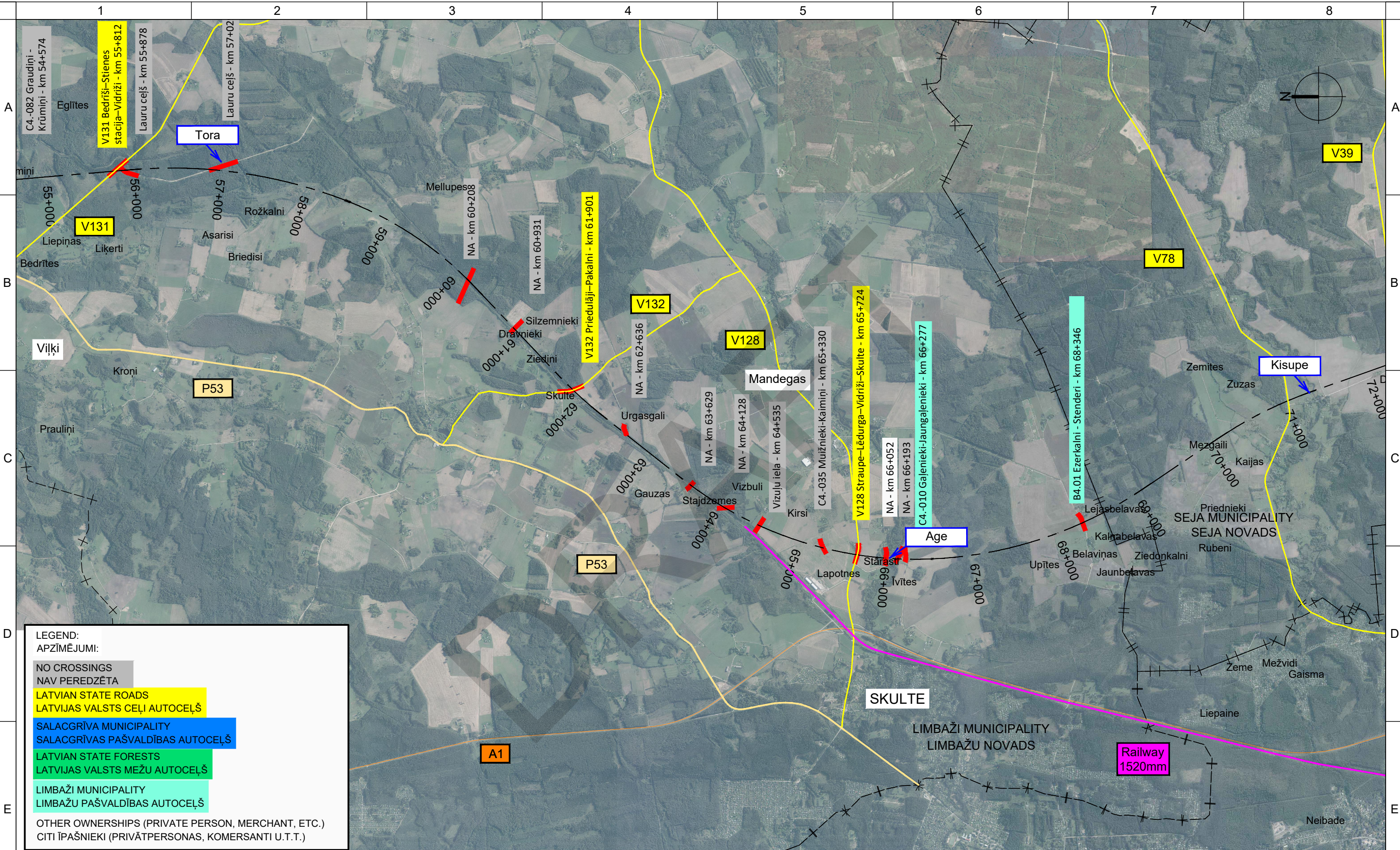


**LEGEND:**  
**APZĪMĒJUMI:**

- NO CROSSINGS  
NAV PEREDZĒTA
- LATVIAN STATE ROADS  
LATVIJAS VALSTS CEĻI AUTOCEĻŠ
- SALACGRĪVA MUNICIPALITY  
SALACGRĪVAS PAŠVALDĪBAS AUTOCEĻŠ
- LATVIAN STATE FORESTS  
LATVIJAS VALSTS MEŽU AUTOCEĻŠ
- LIMBAŽI MUNICIPALITY  
LIMBAŽU PAŠVALDĪBAS AUTOCEĻŠ
- OTHER OWNERSHIPS (PRIVATE PERSON, MERCHANT, ETC.)  
CITI ĪPAŠNIEKI (PRIVĀTPERSONAS, KOMERSANTI U.T.T.)

<p>Co-financed by the Connecting Europe Facility of the European Union</p>	<p>PROJECT</p> <p><b>RBDTD-LV-DS3</b></p> <p>Design and Design Supervision Services for the construction of the new line on the section from Estonian / Latvian state border to Vangaži</p> <p>ARCHIVE NO. RBR 2019/7</p>	<p>CONTRACT NO. 1.19/LV-16</p>	<p>DATE</p> <p>November 2020</p> <p>RBDTD-LV-DS3-ZZ-INA-000000-00-ZZZZ-PP-AP-VE-00002 P01</p> <p>Roads Meeting Presentation - Limbaži municipality</p>	<p>SCALE</p> <p>1:40.000</p>	<p>PAPER SIZE</p> <p>A3</p>	<p>DRAWING TITLE</p> <p>1.2 INITIAL INFORMATION          PRELIMINARY DESIGN PROPOSED CROSSINGS          1.2 SĀKOTNĒJĀ INFORMĀCIJA          TEHNISKĀS IZPĒTES IETEICAMĀS ŠĶĒRSOŠANAS VIETAS</p> <p style="text-align: right;">2/3</p>
--	---	--------------------------------	--	------------------------------	-----------------------------	--

DO NOT SCALE FROM THIS DRAWING

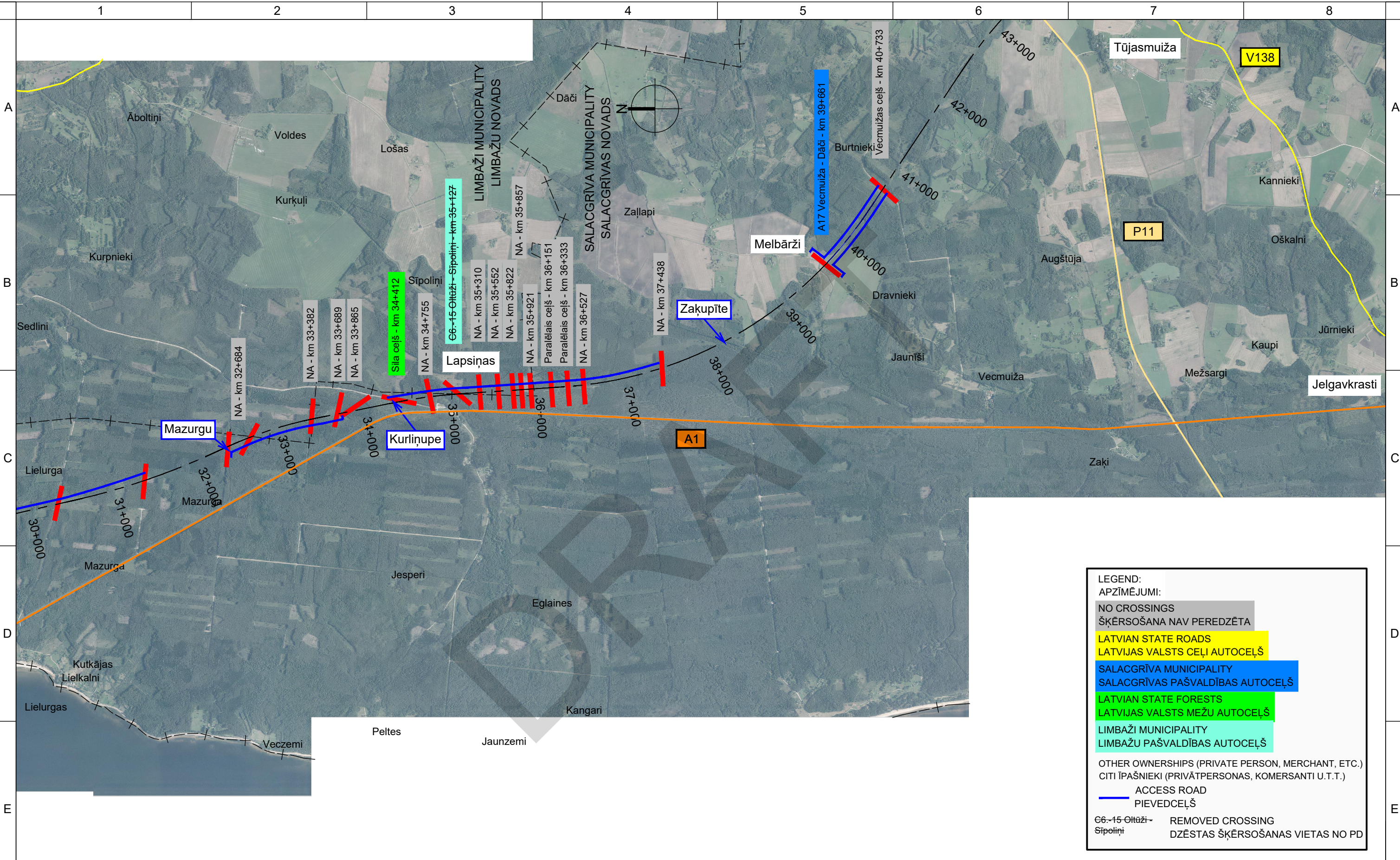


**LEGEND:**  
**APZĪMĒJUMI:**

- NO CROSSINGS  
NAV PEREDZĒTA
- LATVIAN STATE ROADS  
LATVIJAS VALSTS CEĻI AUTOCEĻŠ
- SALACGRĪVA MUNICIPALITY  
SALACGRĪVAS PAŠVALDĪBAS AUTOCEĻŠ
- LATVIAN STATE FORESTS  
LATVIJAS VALSTS MEŽU AUTOCEĻŠ
- LIMBAŽI MUNICIPALITY  
LIMBAŽU PAŠVALDĪBAS AUTOCEĻŠ
- OTHER OWNERSHIPS (PRIVATE PERSON, MERCHANT, ETC.)  
CITI ĪPAŠNIEKI (PRIVĀTPERSONAS, KOMERSANTI U.T.T.)

Co-financed by the Connecting Europe Facility of the European Union	<b>PROJECT</b>  <b>RBDTD-LV-DS3</b> Design and Design Supervision Services for the construction of the new line on the section from Estonian / Latvian state border to Vangaži <small>ARCHIVE NO. RBR 2019/7</small>	<small>CONTRACT NO. 1.19/LV-16</small>  	<small>DATE</small> November 2020 <small>SCALE</small> 1:40.000 <small>PAPER SIZE</small> A3	<small>DRAWING TITLE</small> <b>1.2 INITIAL INFORMATION</b> <b>PRELIMINARY DESIGN PROPOSED CROSSINGS</b> <b>1.2 SĀKOTNĒJĀ INFORMĀCIJA</b> <b>TEHNISKĀS IZPĒTES IETEICAMĀS ŠĶĒRSOŠANAS VIETAS</b> 3/3
---	--	--	---	---

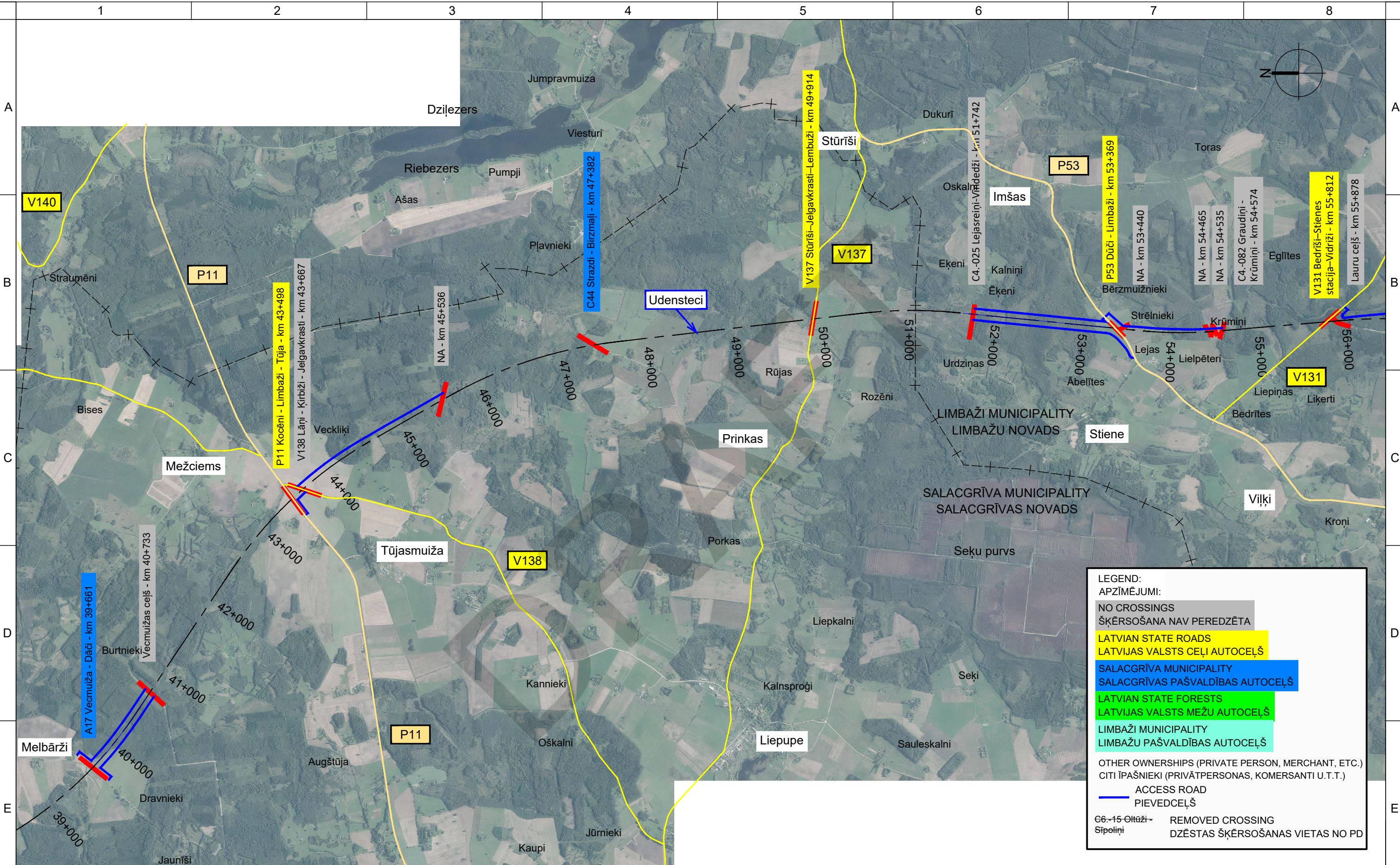
DO NOT SCALE FROM THIS DRAWING



**LEGEND:**  
**APZĪMĒJUMI:**  
 NO CROSSINGS  
 ŠĶĒRSOŠANA NAV PEREDZĒTA  
 LATVIAN STATE ROADS  
 LATVIJAS VALSTS CEĻI AUTOCEĻŠ  
 SALACGRĪVA MUNICIPALITY  
 SALACGRĪVAS PAŠVALDĪBAS AUTOCEĻŠ  
 LATVIAN STATE FORESTS  
 LATVIJAS VALSTS MEŽU AUTOCEĻŠ  
 LIMBAŽI MUNICIPALITY  
 LIMBAŽU PAŠVALDĪBAS AUTOCEĻŠ  
 OTHER OWNERSHIPS (PRIVATE PERSON, MERCHANT, ETC.)  
 CITI ĪPAŠNIEKI (PRIVĀTPERSONAS, KOMERSANTI U.T.T.)  
 ACCESS ROAD  
 PIEVEDCEĻŠ  
 C6-15 Oltiži - Sīpoliņi  
 REMOVED CROSSING  
 DZĒSTAS ŠĶĒRSOŠANAS VIETAS NO PD

Co-financed by the Connecting Europe Facility of the European Union	PROJECT RBDTD-LV-DS3 Design and Design Supervision Services for the construction of the new line on the section from Estonian / Latvian state border to Vangaži ARCHIVE NO. RBR 2019/7	CONTRACT NO. 1.19/LV-16 	DATE November 2020 RBDTD-LV-DS3-ZZ-INA-000000-00-ZZZZ-PP-AP-VE-00002 P01 Roads Meeting Presentation - Limbaži municipality	SCALE 1:40.000	PAPER SIZE A3	DRAWING TITLE 2 INA PROPOSED CROSSINGS 2 INA PLĀNOJAMAS ŠĶĒRSOŠANAS VIETAS 1/3	
	1	2	3	4	5	6	7

DO NOT SCALE FROM THIS DRAWING

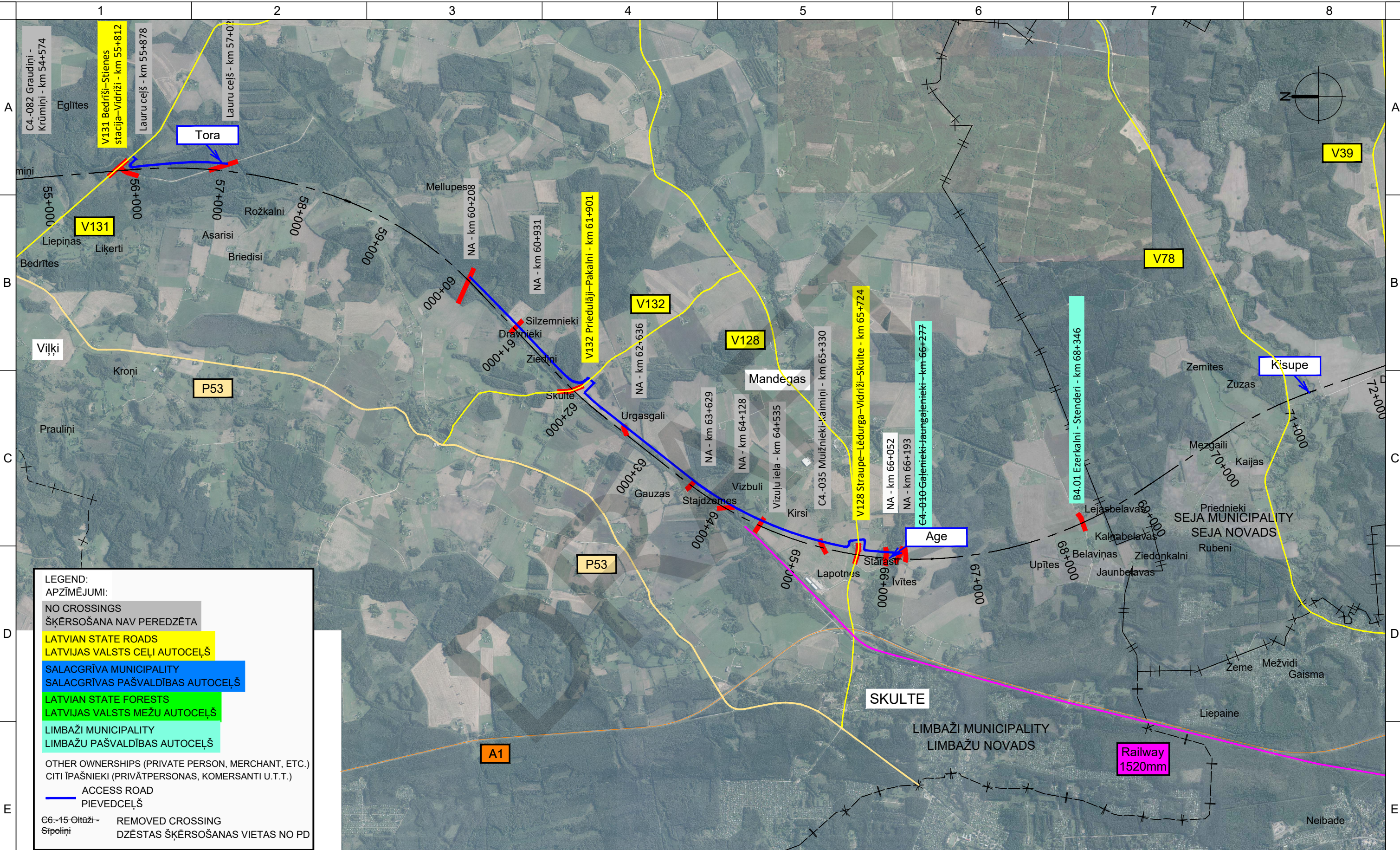


**LEGEND:**  
**APZĪMĒJUMI:**  
 NO CROSSINGS  
 ŠĶĒRSOŠANA NAV PEREDZĒTA  
 LATVIAN STATE ROADS  
 LATVIJAS VALSTS CEĻI AUTOCEĻŠ  
 SALACGRĪVA MUNICIPALITY  
 SALACGRĪVAS PAŠVALDĪBAS AUTOCEĻŠ  
 LATVIAN STATE FORESTS  
 LATVIJAS VALSTS MEŽU AUTOCEĻŠ  
 LIMBAŽI MUNICIPALITY  
 LIMBAŽU PAŠVALDĪBAS AUTOCEĻŠ  
 OTHER OWNERSHIPS (PRIVATE PERSON, MERCHANT, ETC.)  
 CITI ĪPAŠNIEKI (PRIVĀTPERSONAS, KOMERSANTI U.T.T.)  
 ACCESS ROAD  
 PIEVEDCEĻŠ  
 G6-15 Oltuži - Stipoliņi  
 REMOVED CROSSING  
 DZĒSTAS ŠĶĒRSOŠANAS VIETAS NO PD

Co-financed by the Connecting Europe Facility of the European Union	PROJECT <b>Rail Baltica</b> RBDDTD-LV-DS3 Design and Design Supervision Services for the construction of the new line on the section from Estonian / Latvian state border to Vangaži ARCHIVE NO. RBR 2019/7	CONTRACT NO. 1.19/LV-16 <b>Ineco</b> <b>Ardanuy</b>	DATE November 2020 RBDTD-LV-DS3-ZZ-INA-000000-00-ZZZZ-PP-AP-VE-00002 P01 Roads Meeting Presentation - Limbaži municipality	SCALE 1:40.000	PAPER SIZE A3	DRAWING TITLE 2 INA PROPOSED CROSSINGS 2 INA PLĀNOJAMAS ŠĶĒRSOŠANAS VIETAS 2/3	
	1	2	3	4	5	6	7



DO NOT SCALE FROM THIS DRAWING



**LEGEND:**  
**APZĪMĒJUMI:**  
 NO CROSSINGS  
 ŠĶĒRSOŠANA NAV PEREDZĒTA

**LATVIAN STATE ROADS**  
 LATVIJAS VALSTS CEĻI AUTOCEĻŠ

**SALACGRĪVA MUNICIPALITY**  
 SALACGRĪVAS PAŠVALDĪBAS AUTOCEĻŠ

**LATVIAN STATE FORESTS**  
 LATVIJAS VALSTS MEŽU AUTOCEĻŠ

**LIMBAŽI MUNICIPALITY**  
 LIMBAŽU PAŠVALDĪBAS AUTOCEĻŠ

OTHER OWNERSHIPS (PRIVATE PERSON, MERCHANT, ETC.)  
 CITI ĪPAŠNIEKI (PRIVĀTPERSONAS, KOMERSANTI U.T.T.)

ACCESS ROAD  
 PIEVEDCEĻŠ

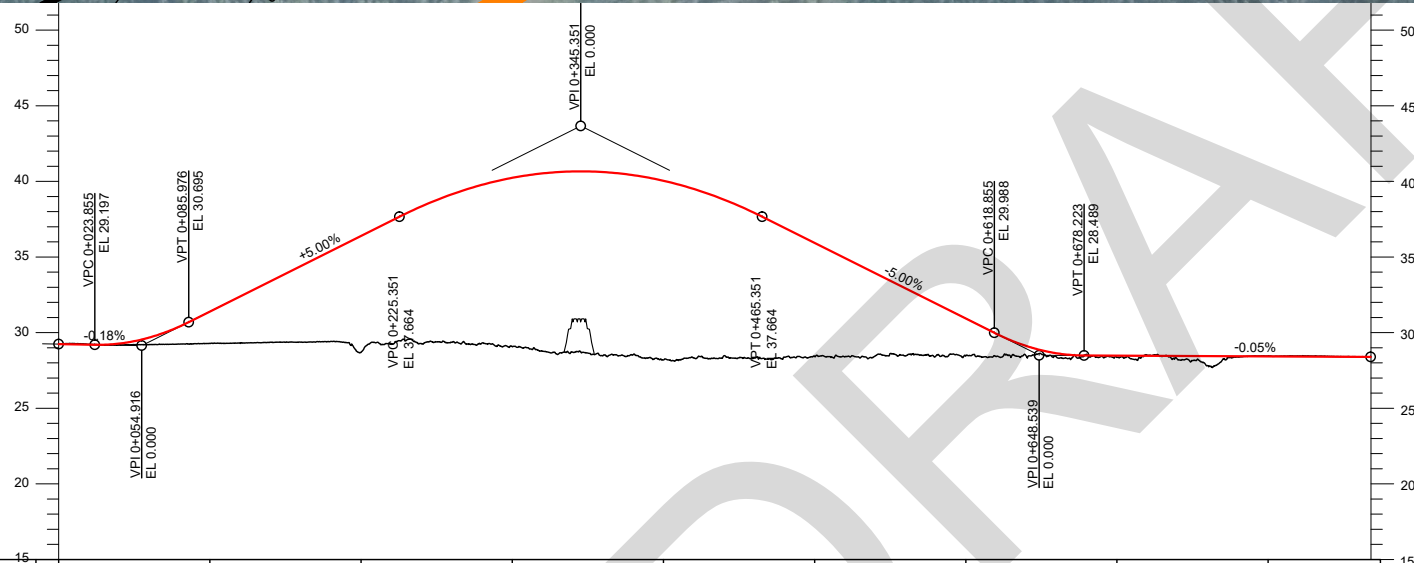
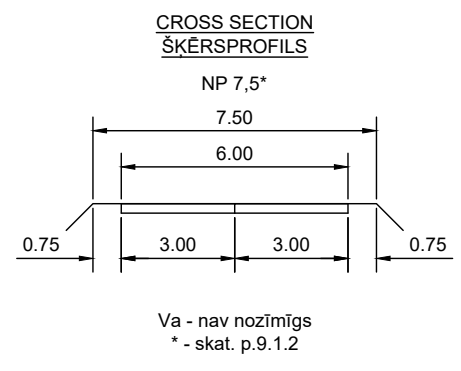
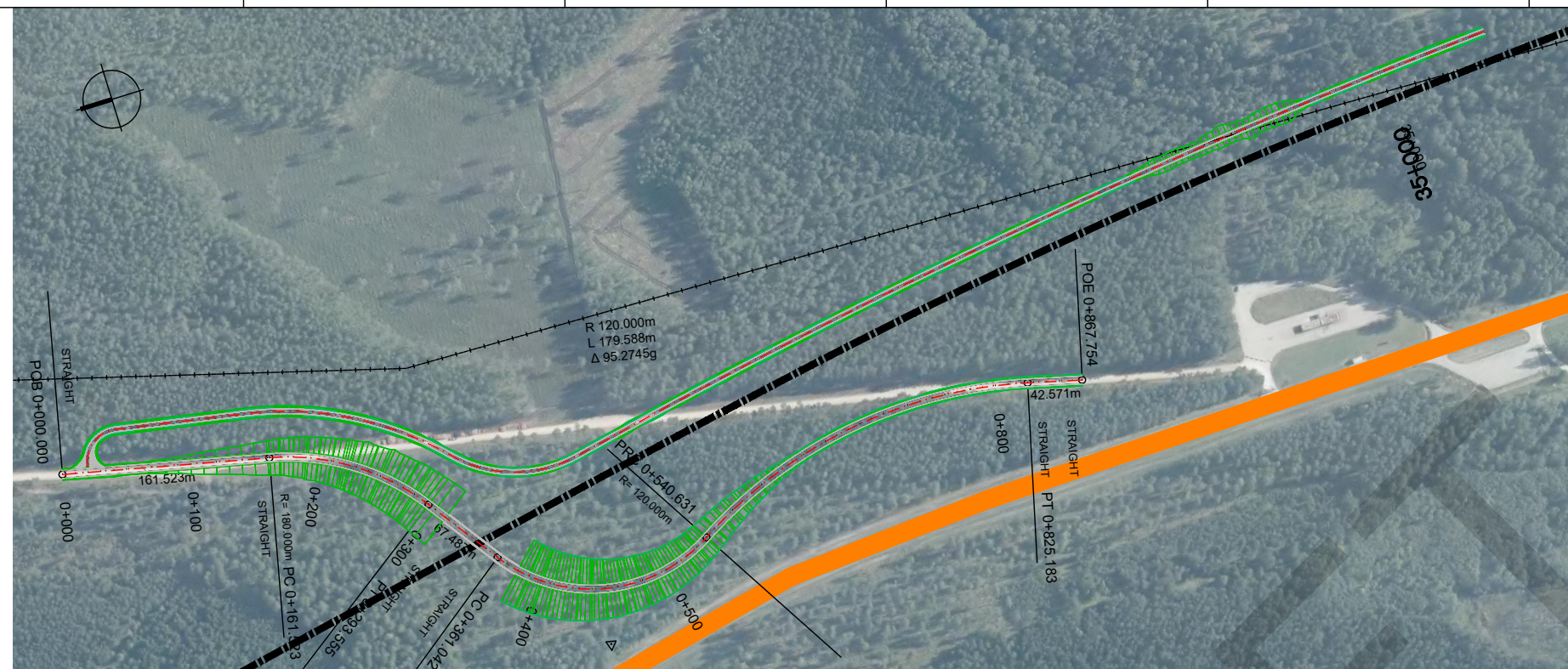
G6.-15 Oltuži-  
 Stipoliņi      REMOVED CROSSING  
 DZĒSTAS ŠĶĒRSOŠANAS VIETAS NO PD

Co-financed by the Connecting Europe Facility of the European Union	PROJECT RBDTD-LV-DS3 Design and Design Supervision Services for the construction of the new line on the section from Estonian / Latvian state border to Vangaži ARCHIVE NO. RBR 2019/7	CONTRACT NO. 1.19/LV-16	 	DATE November 2020	SCALE 1:40.000	PAPER SIZE A3	DRAWING TITLE 2 INA PROPOSED CROSSINGS 2 INA PLĀNOJAMAS ŠĶĒRSOŠANAS VIETAS 3/3
	RBDTD-LV-DS3-ZZ-INA-000000-00-ZZZZ-PP-AP-VE-00002 P01 Roads Meeting Presentation - Limbaži municipality						

No.	Municipality Pašvaldība	PD_km	Global_km	DTD Priority section	Class (Category of Road/Category of ceļš)	No. of Road and/or Name of road Ceļa Nr./un/vai Nosaukums	Surface material of pavement Segums	PD Crossing solution Risināšanas variants Šķērsošanas veids	Ownership of affected party Iedzimtības	INA PROPOSED CROSSINGS INA PLANOJAMAS ŠĶĒRSOŠANAS VIETAS
28	Limbaži municipality Limbažu pašvaldība	32+684	242+684	DPS2	Merchant road (trail) Komersanta ceļš (taka)	NA	Soil Augsne	No crossing Šķērsošana nav paredzēta	Latvian State Forests Latvijas Valsts Mežu autoceļš	Connected with 32+358 Road overpass on west side Savienojas ar 32+358 ceļa pārvadu no rietumu puses
29	Limbaži municipality Limbažu pašvaldība	33+382	243+382	DPS2	Merchant road (trail) Komersanta ceļš (taka)	NA	Soil Augsne	No crossing Šķērsošana nav paredzēta	Latvian State Forests Latvijas Valsts Mežu autoceļš	Connected with 32+358 Road overpass on west side Savienojas ar 32+358 ceļa pārvadu no rietumu puses
30	Salacgrīva municipality Salacgrīvas pašvaldība	33+689	243+689	DPS2	Merchant road (trail) Komersanta ceļš (taka)	NA	Soil Augsne	No crossing Šķērsošana nav paredzēta	Latvian State Forests Latvijas Valsts Mežu autoceļš	Connected with 32+358 Road overpass on west side Savienojas ar 32+358 ceļa pārvadu no rietumu puses
31	Salacgrīva municipality Salacgrīvas pašvaldība	33+865	243+865	DPS2	Merchant road (trail) Komersanta ceļš (taka)	NA	Soil Augsne	No crossing Šķērsošana nav paredzēta	Latvian State Forests Latvijas Valsts Mežu autoceļš	Connected with 32+358 Road overpass on west side Savienojas ar 32+358 ceļa pārvadu no rietumu puses
32	Limbaži municipality Limbažu pašvaldība	34+412	244+412	DPS2	Merchant road Komersanta ceļš	Sila ceļš	Gravel Šķembas	Road overpass Ceļa šķērsojums	Latvian State Forests Latvijas Valsts Mežu autoceļš	Road overpass Ceļa šķērsojums
33	Limbaži municipality Limbažu pašvaldība	34+755	244+755	DPS2	Merchant road (trail) Komersanta ceļš (taka)	NA	Soil Augsne	No crossing Šķērsošana nav paredzēta	Latvian State Forests Latvijas Valsts Mežu autoceļš	Connected with 34+412 Road overpass on east side Savienojas ar 34+412 ceļa pārvadu no austrumu puses
		34+897				Bridge over Kurliņupe river Tilts pāri Kurliņupī				
34	Limbaži municipality Limbažu pašvaldība	35+122	245+122	DPS2	Municipality road Pašvaldības autoceļš	C6-15 Olnāži - Sīpoliņi	Gravel Šķembas	Road overpass Ceļa šķērsojums	Limbaži municipality Limbažu pašvaldības autoceļš	Connected with 34+412 Road overpass on east side Savienojas ar 34+412 ceļa pārvadu no austrumu puses
35	Limbaži municipality Limbažu pašvaldība	35+310	245+310	DPS2	Merchant road (trail) Komersanta ceļš (taka)	NA	Soil Augsne	No crossing Šķērsošana nav paredzēta	Latvian State Forests Latvijas Valsts Mežu autoceļš	Connected with 34+412 Road overpass on east side Savienojas ar 34+412 ceļa pārvadu no austrumu puses
36	Limbaži municipality Limbažu pašvaldība	35+552	245+552	DPS2	Merchant road (trail) Komersanta ceļš (taka)	NA	Soil Augsne	No crossing Šķērsošana nav paredzēta	Latvian State Forests Latvijas Valsts Mežu autoceļš	Connected with 34+412 Road overpass on east side Savienojas ar 34+412 ceļa pārvadu no austrumu puses
37	Limbaži municipality Limbažu pašvaldība	35+822	245+822	DPS2	Merchant road (trail) Komersanta ceļš (taka)	NA	Soil Augsne	No crossing Šķērsošana nav paredzēta	Latvian State Forests Latvijas Valsts Mežu autoceļš	Connected with 34+412 Road overpass on east side Savienojas ar 34+412 ceļa pārvadu no austrumu puses
38	Limbaži municipality Limbažu pašvaldība	35+857	245+857	DPS2	Merchant road (trail) Komersanta ceļš (taka)	NA	Soil Augsne	No crossing Šķērsošana nav paredzēta	Latvian State Forests Latvijas Valsts Mežu autoceļš	Connected with 34+412 Road overpass on east side Savienojas ar 34+412 ceļa pārvadu no austrumu puses
39	Limbaži municipality Limbažu pašvaldība	35+921	245+921	DPS2	Merchant road (trail) Komersanta ceļš (taka)	NA	Soil Augsne	No crossing Šķērsošana nav paredzēta	Latvian State Forests Latvijas Valsts Mežu autoceļš	Connected with 34+412 Road overpass on east side Savienojas ar 34+412 ceļa pārvadu no austrumu puses
40	Salacgrīva municipality Salacgrīvas pašvaldība	36+151	246+151	DPS2	Merchant road Komersanta ceļš	Paralēlais ceļš	Gravel Šķembas	No crossing Šķērsošana nav paredzēta	Latvian State Forests Latvijas Valsts Mežu autoceļš	Connected with 34+412 Road overpass on east side Savienojas ar 34+412 ceļa pārvadu no austrumu puses
41	Salacgrīva municipality Salacgrīvas pašvaldība	36+333	246+333	DPS2	Merchant road Komersanta ceļš	Paralēlais ceļš	Gravel Šķembas	No crossing Šķērsošana nav paredzēta	Latvian State Forests Latvijas Valsts Mežu autoceļš	Connected with 34+412 Road overpass on east side Savienojas ar 34+412 ceļa pārvadu no austrumu puses
42	Salacgrīva municipality Salacgrīvas pašvaldība	36+527	246+527	DPS2	Merchant road (trail) Komersanta ceļš (taka)	NA	Soil Augsne	No crossing Šķērsošana nav paredzēta	Latvian State Forests Latvijas Valsts Mežu autoceļš	Connected with 34+412 Road overpass on east side Savienojas ar 34+412 ceļa pārvadu no austrumu puses
43	Salacgrīva municipality Salacgrīvas pašvaldība	37+438	247+438	DPS2	Merchant road (trail) Komersanta ceļš (taka)	NA	Soil Augsne	No crossing Šķērsošana nav paredzēta	Latvian State Forests Latvijas Valsts Mežu autoceļš	Connected with 34+412 Road overpass on east side Savienojas ar 34+412 ceļa pārvadu no austrumu puses
		38+201				Bridge over Zakuļpīte river Tilts pāri Zakuļpītei				
44	Salacgrīva municipality Salacgrīvas pašvaldība	39+661	249+661	DPS2	Municipality road Pašvaldības autoceļš	A17 Vecmuiža - Dāži	Gravel Šķembas	Road overpass Ceļa šķērsojums	Salacgrīva municipality Salacgrīvas pašvaldības autoceļš	Road overpass Ceļa šķērsojums
45	Salacgrīva municipality Salacgrīvas pašvaldība	40+733	250+733	DPS2	Merchant road Komersanta ceļš	Vecmuižas ceļš	Gravel Šķembas	No crossing Šķērsošana nav paredzēta	Latvian State Forests Latvijas Valsts Mežu autoceļš	Connected with 39+661 Road overpass on both sides Savienojas ar 39+661 ceļa pārvadu no abām pusēm
46	Salacgrīva municipality Salacgrīvas pašvaldība	43+498	253+498	DPS2	Regional state road Valsts reģionālais autoceļš	P11 Kocēni - Limbaži - Tūja	Asphalt Asfalts	Road overpass Ceļa šķērsojums	Latvian State Roads Latvijas Valsts Ceļu autoceļš	Road overpass Ceļa šķērsojums
47	Salacgrīva municipality Salacgrīvas pašvaldība	43+667	253+667	DPS2	Local state road Valsts vietējais autoceļš	V138 Lāņi - Kīrbīži - Jelgavkrasti	Gravel Šķembas	No crossing Šķērsošana nav paredzēta	Latvian State Roads Latvijas Valsts Ceļu autoceļš	Connected with 43+498 Road overpass on west side Savienojas ar 43+498 ceļa pārvadu no rietumu puses
48	Salacgrīva municipality Salacgrīvas pašvaldība	45+536	255+536	DPS2	Merchant road (trail) Komersanta ceļš (taka)	NA	Soil Augsne	No crossing Šķērsošana nav paredzēta	Merchant Komersanta	Connected with 43+498 Road overpass on east side Savienojas ar 43+498 ceļa pārvadu no austrumu puses
49	Salacgrīva municipality Salacgrīvas pašvaldība	47+382	257+382	DPS2	Municipality road Pašvaldības autoceļš	C44 Strazdi - Birzmaļi	Gravel Šķembas	Road overpass Ceļa šķērsojums	Salacgrīva municipality Salacgrīvas pašvaldības autoceļš	Road overpass Ceļa šķērsojums
		48+572				Bridge over Ūdensteci river Tilts pāri Ūdensteci				
50	Salacgrīva municipality Salacgrīvas pašvaldība	49+914	259+914	DPS2	Regional state road Valsts reģionālais autoceļš	V137 Stūrīši - Jelgavkrasti - Lemberži	Gravel Šķembas	Road overpass Ceļa šķērsojums	Latvian State Roads Latvijas Valsts Ceļu autoceļš	Road overpass Ceļa šķērsojums
51	Limbaži municipality Limbažu pašvaldība	51+742	51+742	DPS2	Municipality road Pašvaldības autoceļš	C4-025 Lejasreini - Vindedži	Soil Augsne	No crossing Šķērsošana nav paredzēta	Limbaži municipality Limbažu pašvaldības autoceļš	Connected with 53+369 Road overpass on both sides Savienojas ar 53+369 ceļa pārvadu no abām pusēm

No.	Municipality Pašvaldība	PD_km	Global_km	DTD Priority section	Class (Category of road) Klase/Kategorija ceļš	No. of Road and/or Name of road Ceļa Nr./un/vai Nosaukums	Surface material of pavement Segums	PD Crossing solution Risināšanas variants šķērsošanas vieta	Ownership of affected party Ipašumtiesības	INA PROPOSED CROSSINGS INA PLANOJAMAS ŠĶĒRSOŠANAS VIETAS
52	Limbaži municipality Limbažu pašvaldība	53+369	53+369	DPS2	Regional state road Valsts reģionālais autoceļš	PS3 Dūči - Limbaži	Asphalt Asfalts	Road overpass Ceļa šķērsojums	Latvian State Roads Latvijas Valsts Ceļi autoceļš	Road overpass Ceļa šķērsojums
53	Limbaži municipality Limbažu pašvaldība	53+440	53+440	DPS2	Home road Mājas ceļš	NA	Gravel Šķembas	No crossing Šķērsošana nav paredzēta	Private person Privātpersona	Connected with 53+369 Road overpass on east side Savienojas ar 53+369 ceļa pārvadu no austrumu puses
54	Limbaži municipality Limbažu pašvaldība	54+465	54+465	DPS2	Home road Mājas ceļš	NA	Soil Augsne	No crossing Šķērsošana nav paredzēta	Private person Privātpersona	Connected with 53+369 Road overpass on east side Savienojas ar 53+369 ceļa pārvadu no austrumu puses
55	Limbaži municipality Limbažu pašvaldība	54+535	54+535	DPS2	Home road Mājas ceļš	NA	Soil Augsne	No crossing Šķērsošana nav paredzēta	Private person Privātpersona	Connected with 53+369 Road overpass on east side Savienojas ar 53+369 ceļa pārvadu no austrumu puses
56	Limbaži municipality Limbažu pašvaldība	54+574	54+574	DPS2	Municipality road Pašvaldības autoceļš	C4-082 Graudiņi - Krūmiņi	Soil Augsne	No crossing Šķērsošana nav paredzēta	Limbaži municipality Limbažu pašvaldības autoceļš	Connected with 53+369 Road overpass on east side Savienojas ar 53+369 ceļa pārvadu no austrumu puses
57	Limbaži municipality Limbažu pašvaldība	55+812	55+812	DPS2	Local state road Valsts vietējais autoceļš	V131 Bedriši-Stienes stacija-Vidriži	Gravel Šķembas	Road overpass Ceļa šķērsojums	Latvian State Roads Latvijas Valsts Ceļi autoceļš	Road overpass Ceļa šķērsojums
58	Limbaži municipality Limbažu pašvaldība	55+878	55+878	DPS2	Merchant road Komersanta ceļš	Lauru ceļš	Gravel Šķembas	No crossing Šķērsošana nav paredzēta	Latvian State Forests Latvijas Valsts Mežu autoceļš	Connected with 55+812 Road overpass on west side Savienojas ar 55+812 ceļa pārvadu no rietumu puses
59	Limbaži municipality Limbažu pašvaldība	57+029	57+029	DPS2	Merchant road Komersanta ceļš	Lauru ceļš	Gravel Šķembas	No crossing Šķērsošana nav paredzēta	Latvian State Forests Latvijas Valsts Mežu autoceļš	Connected with 55+812 Road overpass on east side Savienojas ar 55+812 ceļa pārvadu no austrumu puses
		57+259				Bridge over Bridge Tora river Tilts pāri Torai				
60	Limbaži municipality Limbažu pašvaldība	60+208	60+208	DPS2	Municipality road Pašvaldības autoceļš	NA	Gravel Šķembas	No crossing Šķērsošana nav paredzēta	Limbaži municipality Limbažu pašvaldības autoceļš	Connected with 61+901 Road overpass on east side Savienojas ar 61+901 ceļa pārvadu no austrumu puses
61	Limbaži municipality Limbažu pašvaldība	60+931	60+931	DPS2	Home road Mājas ceļš	NA	Soil Augsne	No crossing Šķērsošana nav paredzēta	Private person Privātpersona	Connected with 61+901 Road overpass on east side Savienojas ar 61+901 ceļa pārvadu no austrumu puses
62	Limbaži municipality Limbažu pašvaldība	61+901	61+901	DPS2	Local state road Valsts vietējais autoceļš	V132 Priedulāji-Pakalni	Gravel Šķembas	Road overpass Ceļa šķērsojums	Latvian State Roads Latvijas Valsts Ceļi autoceļš	Road overpass Ceļa šķērsojums
63	Limbaži municipality Limbažu pašvaldība	62+636	62+636	DPS2	Municipality road Pašvaldības autoceļš	NA	Gravel Šķembas	No crossing Šķērsošana nav paredzēta	Limbaži municipality Limbažu pašvaldības autoceļš	Connected with 61+901 Road overpass on east side Savienojas ar 61+901 ceļa pārvadu no austrumu puses
64	Limbaži municipality Limbažu pašvaldība	63+629	63+629	DPS2	Home road Mājas ceļš	NA	Soil Augsne	No crossing Šķērsošana nav paredzēta	Private person Privātpersona	Connected with 61+901 Road overpass on east side Savienojas ar 61+901 ceļa pārvadu no austrumu puses
65	Limbaži municipality Limbažu pašvaldība	64+128	64+128	DPS2	Other Cits	NA	Gravel Šķembas	No crossing Šķērsošana nav paredzēta	Ministry of Transport Satiksmes Ministrija	Connected with 61+901 Road overpass and with 65+724 Road overpass on east side Savienojas ar 61+901 ceļa pārvadu un 65+724 ceļa pārvadu austrumu pus
66	Limbaži municipality Limbažu pašvaldība	64+535	64+535	DPS2	Municipality road Pašvaldības autoceļš	Vizuju iela	Soil Augsne	No crossing Šķērsošana nav paredzēta	Limbaži municipality Limbažu pašvaldības autoceļš	Connected with 61+901 Road overpass and with 65+724 Road overpass on east side Savienojas ar 61+901 ceļa pārvadu un 65+724 ceļa pārvadu austrumu pus
67	Limbaži municipality Limbažu pašvaldība	65+330	65+330	DPS2	Municipality road Pašvaldības autoceļš	C4-035 Muļņieki-Kaimiņi	Soil Augsne	No crossing Šķērsošana nav paredzēta	Limbaži municipality Limbažu pašvaldības autoceļš	Connected with 61+901 Road overpass and with 65+724 Road overpass on east side Savienojas ar 61+901 ceļa pārvadu un 65+724 ceļa pārvadu austrumu pus
68	Limbaži municipality Limbažu pašvaldība	65+724	65+724	DPS3	Local state road Valsts vietējais autoceļš	V128 Straupe-Lēdurga-Vidriži-Skulte	Asphalt Asfalts	Road overpass Ceļa šķērsojums	Latvian State Roads Latvijas Valsts Ceļi autoceļš	Road overpass Ceļa šķērsojums
69	Limbaži municipality Limbažu pašvaldība	66+052	66+052	DPS3	Home road Mājas ceļš	NA	Gravel Šķembas	Railway overpass Dzelzceļa pārvads	Private person Privātpersona	Railway overpass Dzelzceļa pārvads
		66+098				Bridge over Aģe river Tilts pāri Aģi				
70	Limbaži municipality Limbažu pašvaldība	66+193	66+193	DPS3	Home road Mājas ceļš	NA	Gravel Šķembas	No crossing Šķērsošana nav paredzēta	Private person Privātpersona	Connected with 65+724 Road overpass on east side and with existing roads on west side Savienojas ar 65+724 ceļa pārvadu no austrumu puses un ar esošo ceļu no rietumu puses
71	Limbaži municipality Limbažu pašvaldība	66+277	66+277	DPS3	Municipality road Pašvaldības autoceļš	C4-010 Galenieki-Jaungajenieki	Gravel Šķembas	Road overpass Ceļa šķērsojums	Limbaži municipality Limbažu pašvaldības autoceļš	Connected with 65+724 Road overpass on east side and with existing roads on west side Savienojas ar 65+724 ceļa pārvadu no austrumu puses un ar esošo ceļu no rietumu puses
72	Limbaži municipality Limbažu pašvaldība	68+346	68+346	DPS3	Municipality road Pašvaldības autoceļš	B4.01 Ezerkalni - Stenderi	Gravel Šķembas	Road overpass Ceļa šķērsojums	Limbaži municipality Limbažu pašvaldības autoceļš	Road overpass Ceļa šķērsojums

DO NOT SCALE FROM THIS DRAWING

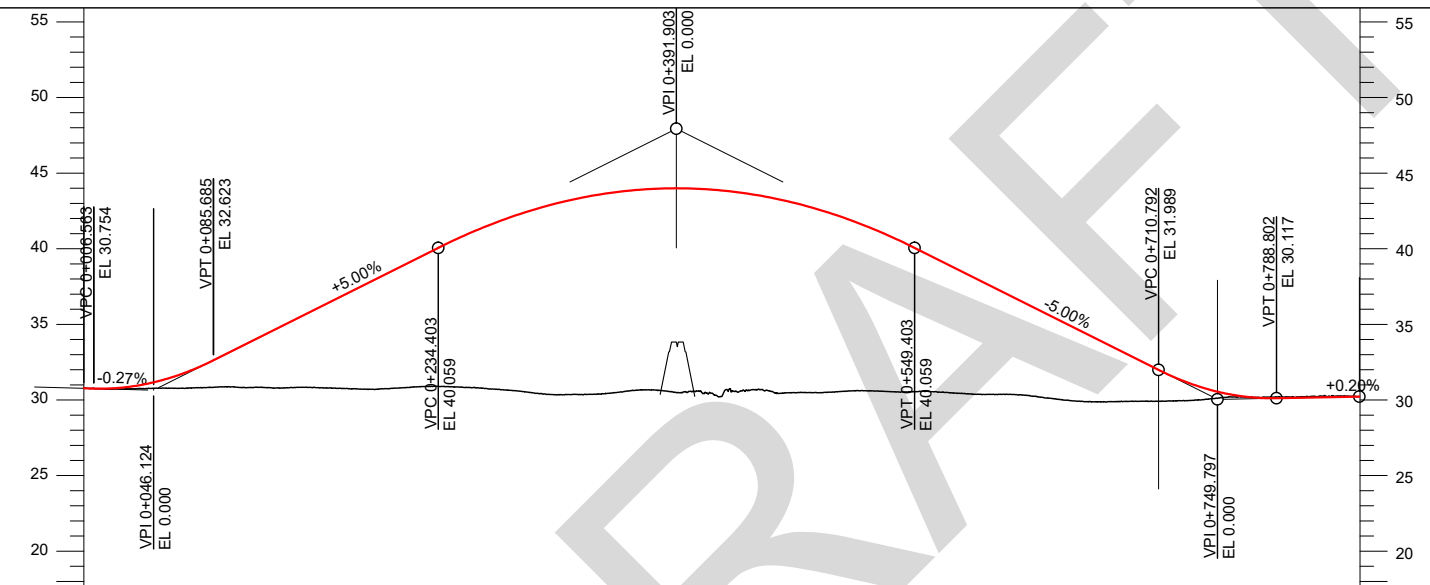
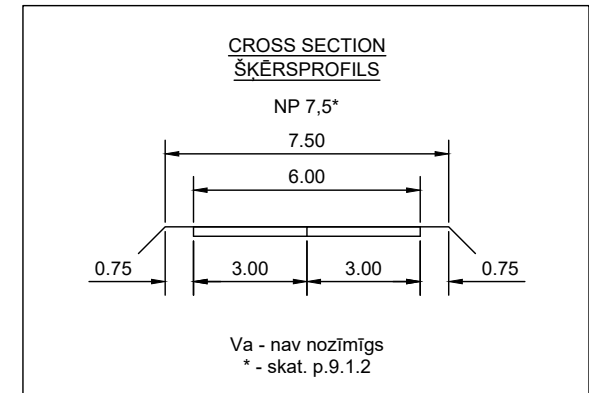
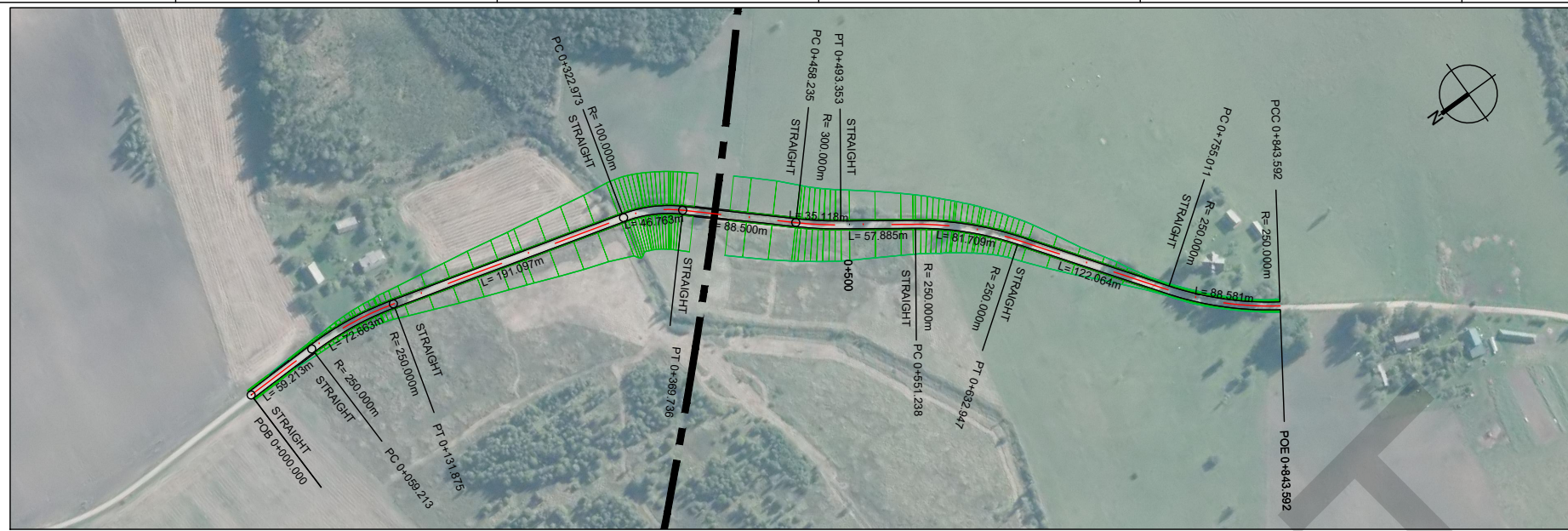


Reference level / Nules atzīme = 15.000

Chainage / Piktetāža	0+000	0+100	0+200	0+300	0+400	0+500	0+600	0+700	0+800
Proposed Level / Siležu galvīņas atzīme	29.239	31.396	36.396	40.235	40.041	35.931	30.931	28.477	28.424
Existing Level / Reljefa atzīme	29.239	29.289	28.698	29.072	28.193	28.421	28.467	28.364	28.459
Cut and Fill / Augstumu starpība	-0.000	2.107	7.698	11.163	11.848	7.510	2.464	0.113	-0.034
Horizontal Alignment / Horizontālais ceļa plāns	L = 161.523m		L = 132.032m R = 180.000m		L = 67.487m R = 120.000m		L = 179.588m R = 360.000m		L = 284.552m R = 360.000m L = 42.571m
Vertical Alignment / Vertikālais ceļa plāns	L = 23.855m R = 1200.000m		L = 139.375m R = 240.000m Kv = -2400.000m		L = 153.504m R = 1200.000m		L = 59.368m R = 1200.000m		L = 189.531m

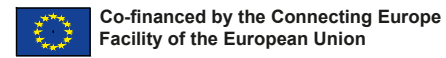
<p>Co-financed by the Connecting Europe Facility of the European Union</p>	<p>PROJECT</p> <p>RBDDT-LV-DS3</p> <p>Design and Design Supervision Services for the construction of the new line on the section from Estonian / Latvian state border to Vangaži</p> <p>ARCHIVE NO. RBR 2019/7</p>	<p>CONTRACT NO. 1.19/LV-16</p>	DATE	SCALE	PAPER SIZE	DRAWING TITLE
			November 2020		A3	<p>3. CROSSINGS</p> <p>PLAN - PROFILE - CROSS SECTION</p> <p>3. ŠĶĒRSOJUMI</p> <p>PLĀNS - GARENPROFILS – ŠĶĒRSPROFILS</p> <p>FOREST ROAD. Ch 34+412</p> <p>1/10</p>

DO NOT SCALE FROM THIS DRAWING



Reference level  
/ Nules atzīme = 17.000

Chainage / Piketāža	0+000	0+100	0+200	0+300	0+400	0+500	0+600	0+700	0+800	
Proposed Level / Sīležu galviņas atzīme	30.772	33.339	38.339	42.656	43.986	42.142	37.529	32.529	30.140	
Existing Level / Reljefa atzīme	30.772	30.853	30.742	30.445	30.567	30.560	30.373	29.920	30.206	
Cut and Fill / Augstumu starpība	0.000	2.486	7.597	12.211	13.419	11.582	7.156	2.609	-0.067	
Horizontal Alignment / Horizontālais ceļa plāns	L = 59.213m R = 250.000m		L = 72.663m R = 100.000m		L = 191.097m R = 300.000m		L = 46.763m R = 250.000m		L = 88.500m R = 250.000m	
Vertical Alignment / Vertikālais ceļa plāns	L = 6.561m v = 1500.000m		L = 79.123m v = 1500.000m		L = 148.718m v = 1500.000m		L = 315.000m Kv = -3150.000m		L = 161.389m v = 1500.000m	

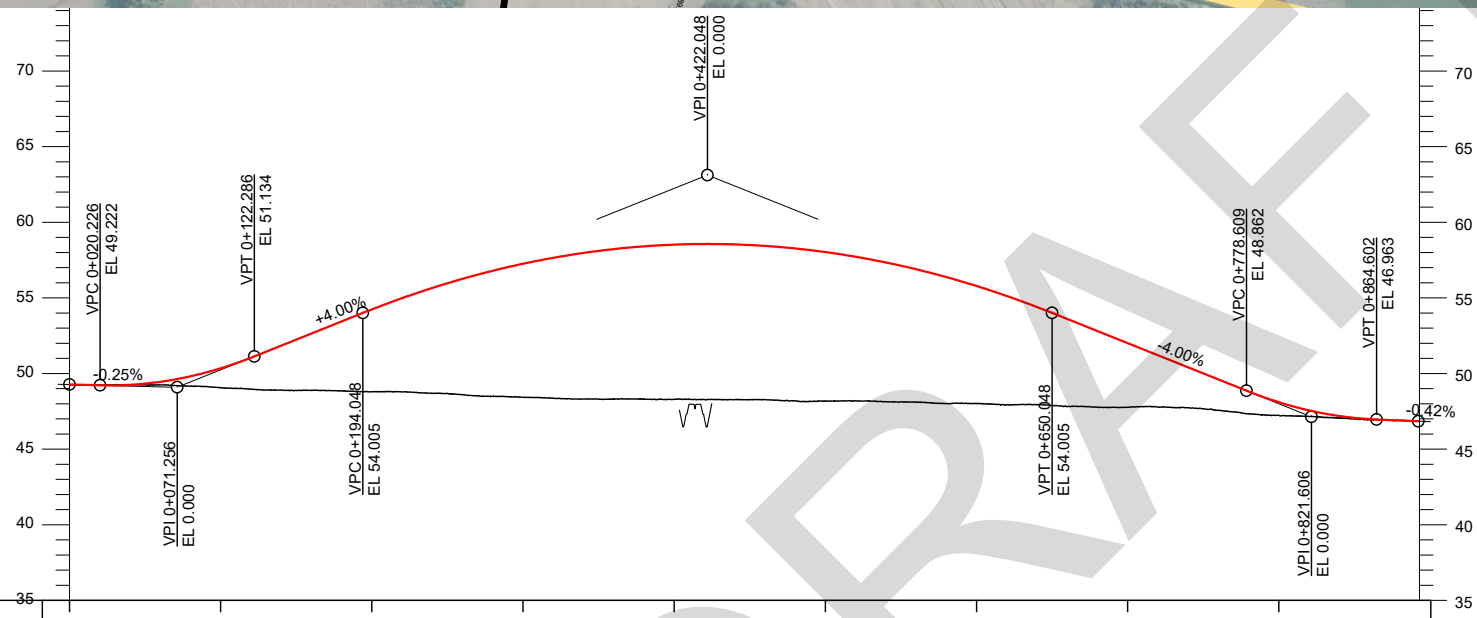
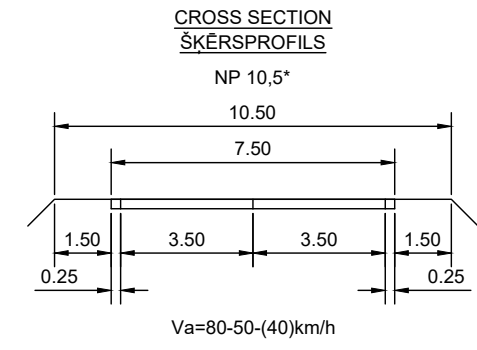


PROJECT: RBDDT-LV-DS3  
 Design and Design Supervision Services for the construction of the new line on the section from Estonian / Latvian state border to Vangaži  
 ARCHIVE NO. RBR 2019/7

CONTRACT NO. 1.19/LV-16

DATE: November 2020  
 SCALE: A3  
 DRAWING TITLE: 3. CROSSINGS  
 PLAN - PROFILE - CROSS SECTION  
 3. ŠĶĒRSJUMI  
 PLĀNS - GARENPROFILS – ŠĶĒRSPROFILS  
 A17. Ch 39+661  
 2/10

DO NOT SCALE FROM THIS DRAWING

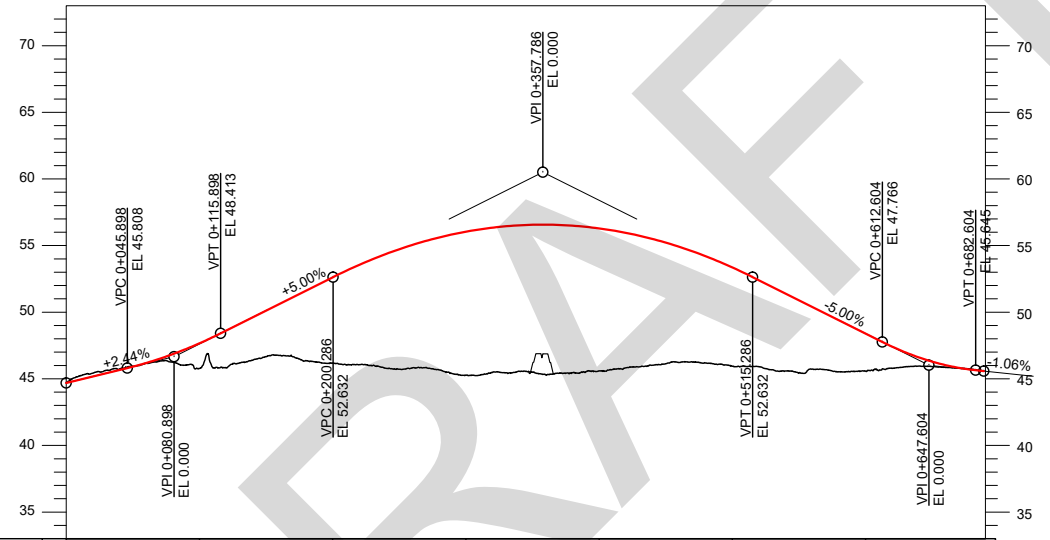
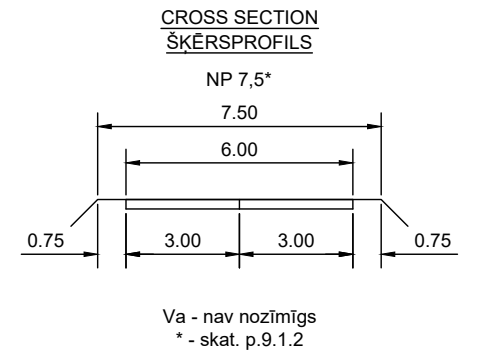
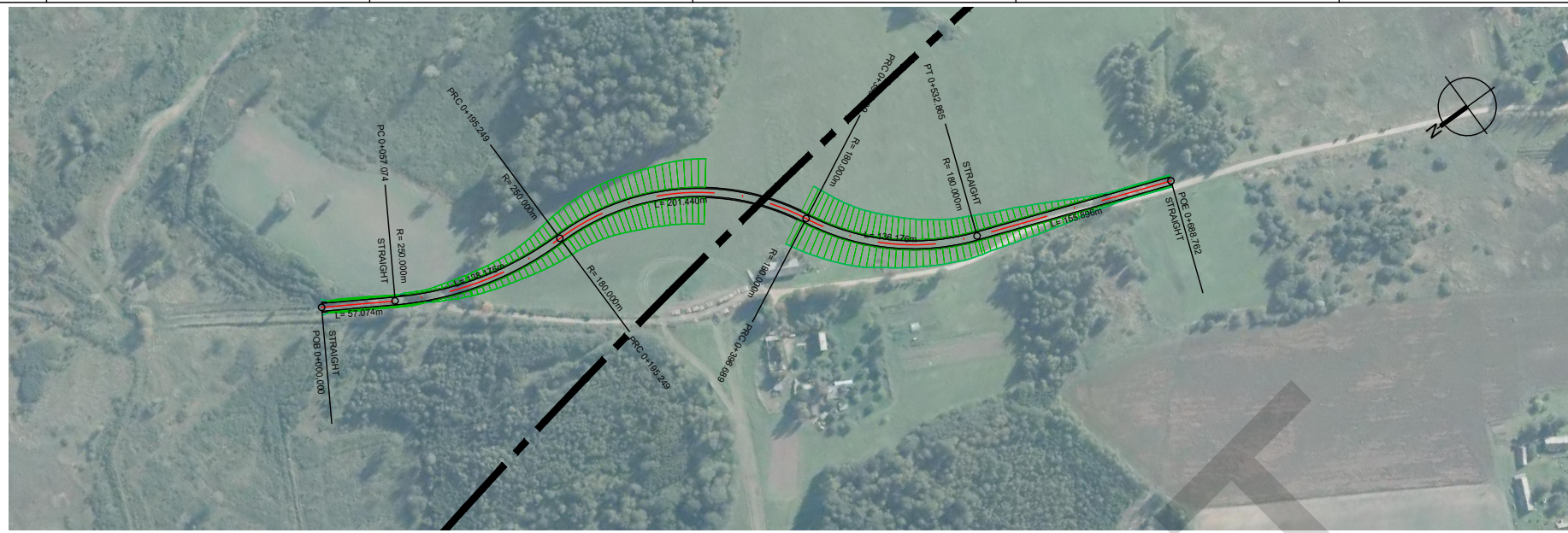


Reference level  
/ Nules atzīme = 35.000

Chainage / Piktāža	0+000	0+100	0+200	0+300	0+400	0+500	0+600	0+700	0+800
Proposed Level / Sližu galviņas atzīme	49.273	50.346	54.240	57.258	58.522	58.032	55.787	52.007	48.102
Existing Level / Reljefa atzīme	49.273	49.062	48.789	48.425	48.294	48.192	48.011	47.780	47.228
Cut and Fill / Augstumu starpība	0.000	1.285	5.450	8.833	10.228	9.840	7.776	4.227	0.874
Horizontal Alignment / Horizontālais ceļa plāns	L = 589.279m		L = 105.267m R = 1500.000m		L = 128.562m		L = 197.678m		
Vertical Alignment / Vertikālais ceļa plāns	L = 20.226m Kv = 2400.000m		L = 71.762m Kv = -5700.000m		L = 456.000m Kv = -5700.000m		L = 128.562m Kv = 2400.000m		L = 85.992m Kv = 2400.000m

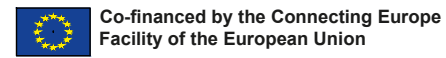
<p>Co-financed by the Connecting Europe Facility of the European Union</p>	<p>PROJECT</p> <p><b>Rail Baltica</b> RBDTD-LV-DS3</p> <p>Design and Design Supervision Services for the construction of the new line on the section from Estonian / Latvian state border to Vangaži</p> <p>ARCHIVE NO. RBR 2019/7</p>	<p>CONTRACT NO. 1.19/LV-16</p> <p><b>Ineco</b></p> <p><b>Ardanuy</b></p>	<p>DATE</p> <p>November 2020</p>	<p>SCALE</p>	<p>PAPER SIZE</p> <p>A3</p>	<p>DRAWING TITLE</p> <p>3. CROSSINGS PLAN - PROFILE - CROSS SECTION 3. ŠĶĒRSOJUMI PLĀNS - GARENPROFILS – ŠĶĒRSPROFILS P11. Ch 43+498 3/10</p>
			<p>RBDTD-LV-DS3-ZZ-INA-000000-00-ZZZZ-PP-AP-VE-00002 P01 Roads Meeting Presentation - Limbaži municipality</p>			

DO NOT SCALE FROM THIS DRAWING



Reference level  
/ Nules atzīme = 33.000

Chainage / Piketāža	0+000	0+100	0+200	0+300	0+400	0+500	0+600
Proposed Level / Sīležu galvriņas atzīme	44.688	47.664	52.618	56.040	56.287	53.359	48.397
Existing Level / Reljefa atzīme	44.688	45.778	46.163	45.259	45.596	45.951	45.578
Cut and Fill / Augstumu starpība	0.000	1.886	6.435	10.781	10.691	7.408	2.818
Horizontal Alignment / Horizontālais ceļa plāns	L = 57.074m R = 250.000m		L = 138.175m R = 180.000m		L = 201.440m R = 180.000m		L = 136.176m R = 180.000m
Vertical Alignment / Vertikālais ceļa plāns	L = 45.898m +2.44%		L = 70.000m +5.00%		L = 84.388m +5.00%		L = 97.318m -5.00%



PROJECT  
  
**RBDTD-LV-DS3**  
 Design and Design Supervision Services for the construction of the new line on the section from Estonian / Latvian state border to Vangaži  
 ARCHIVE NO. RBR 2019/7

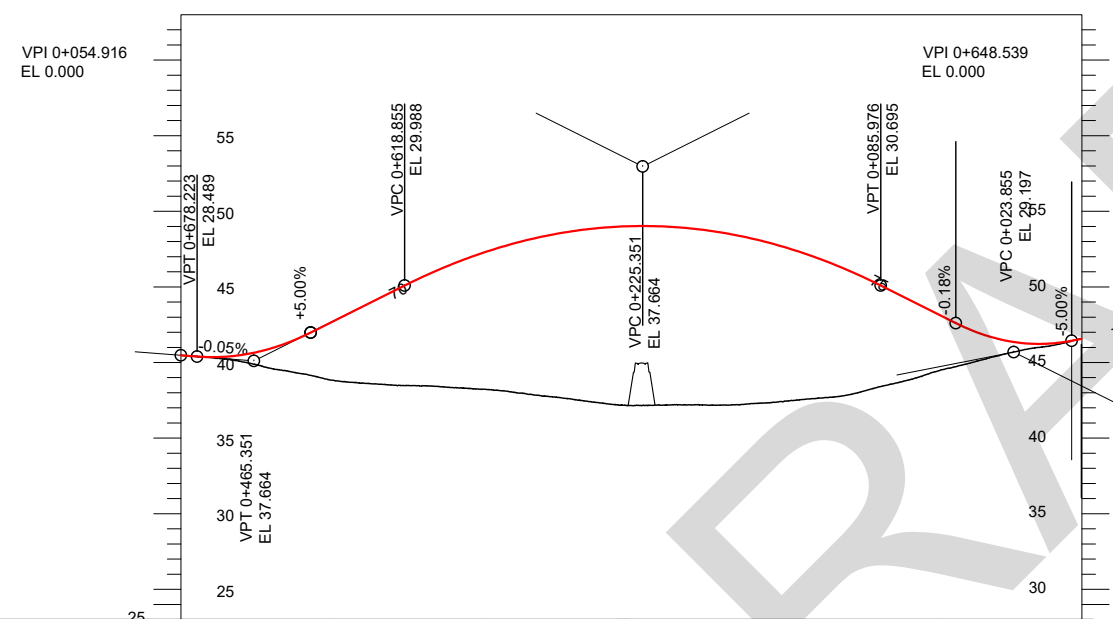
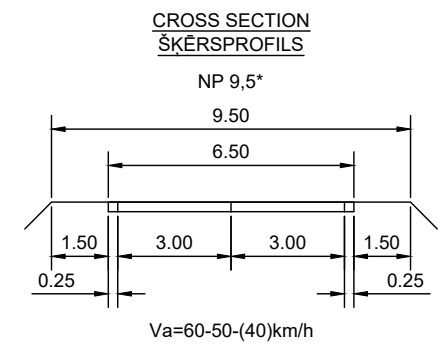
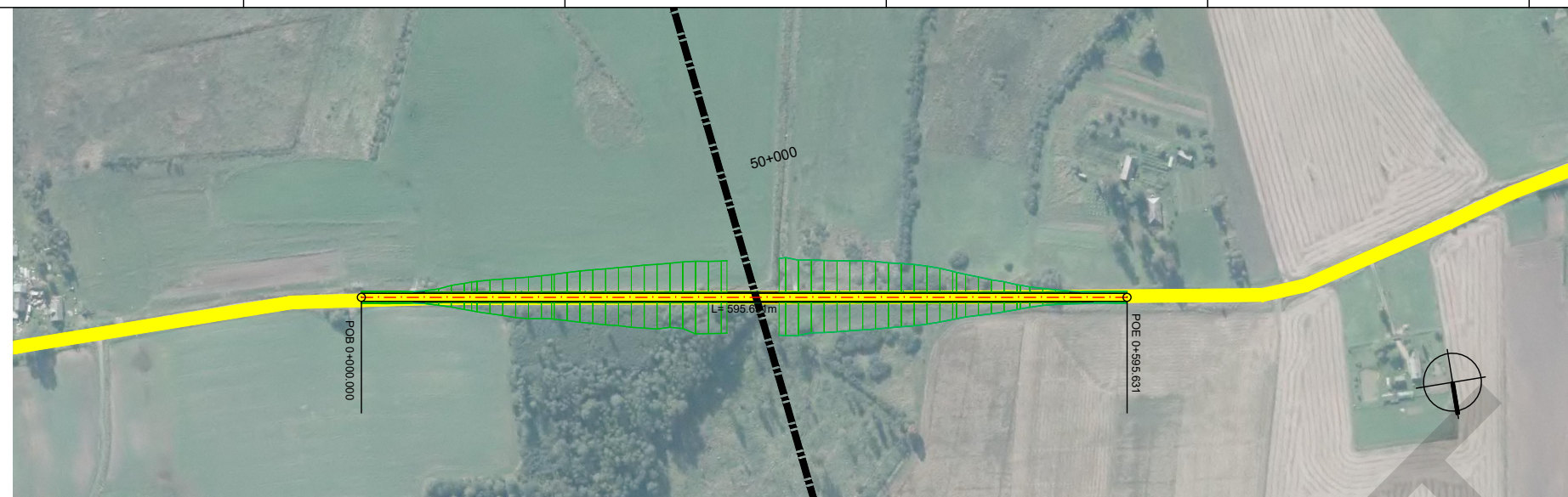
CONTRACT NO. 1.19/LV-16



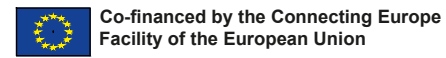
DATE  
 November 2020  
 SCALE  
 A3  
 DRAWING TITLE  
**3. CROSSINGS**  
**PLAN - PROFILE - CROSS SECTION**  
**3. ŠĶĒRSOJUMI**  
**PLĀNS - GARENPROFILS – ŠĶĒRSPROFILS**  
 C44. Ch 47+382  
 4/10

PROJECT  
 CONTRACT NO. 1.19/LV-16  
 DATE  
 November 2020  
 SCALE  
 A3  
 DRAWING TITLE  
**3. CROSSINGS**  
**PLAN - PROFILE - CROSS SECTION**  
**3. ŠĶĒRSOJUMI**  
**PLĀNS - GARENPROFILS – ŠĶĒRSPROFILS**  
 C44. Ch 47+382  
 4/10

DO NOT SCALE FROM THIS DRAWING



Chainage / Piketāža	0+000	0+100	0+200	0+300	0+400	0+500
Proposed Level / Sližu galvīņas atzīme	40.478	42.692	47.262	49.022	47.607	43.236
Existing Level / Reljefa atzīme	40.478	38.838	38.237	37.160	37.449	39.414
Cut and Fill / Augstumu starpība	0.000	3.855	9.025	11.862	10.158	3.821
Horizontal Alignment / Horizontālais ceļa plāns	L = 595.631m					
Vertical Alignment / Vertikālais ceļa plāns	<p>L = 10.125m, Kv = 1300.000m, L = 75.054m, Kv = 62.154m, L = 0.085m, Kv = 147.933m, L = 49.656m, Kv = 512.500m, L = 76.620m, Kv = 1100.000m, L = 6.133m, Kv = 589.216m</p> <p>L = 315.000m, Kv = -3150.000m</p>					

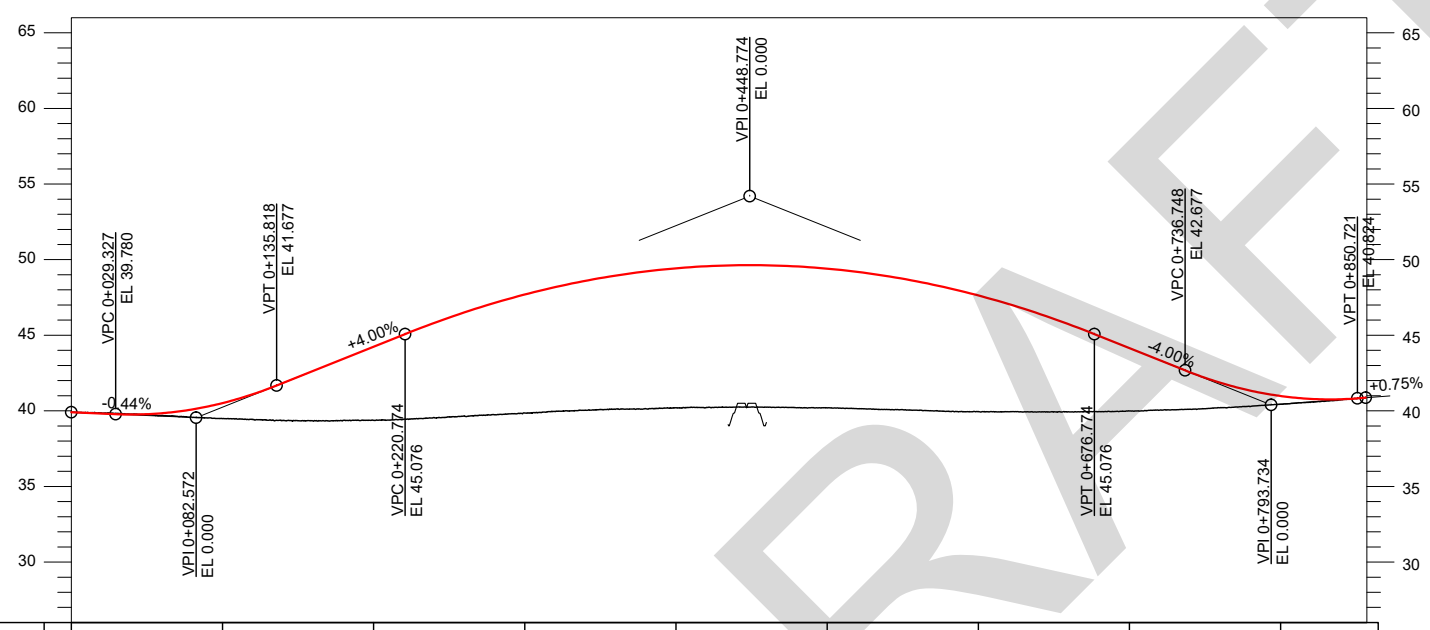
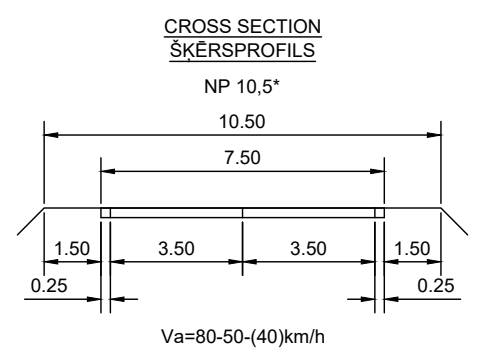
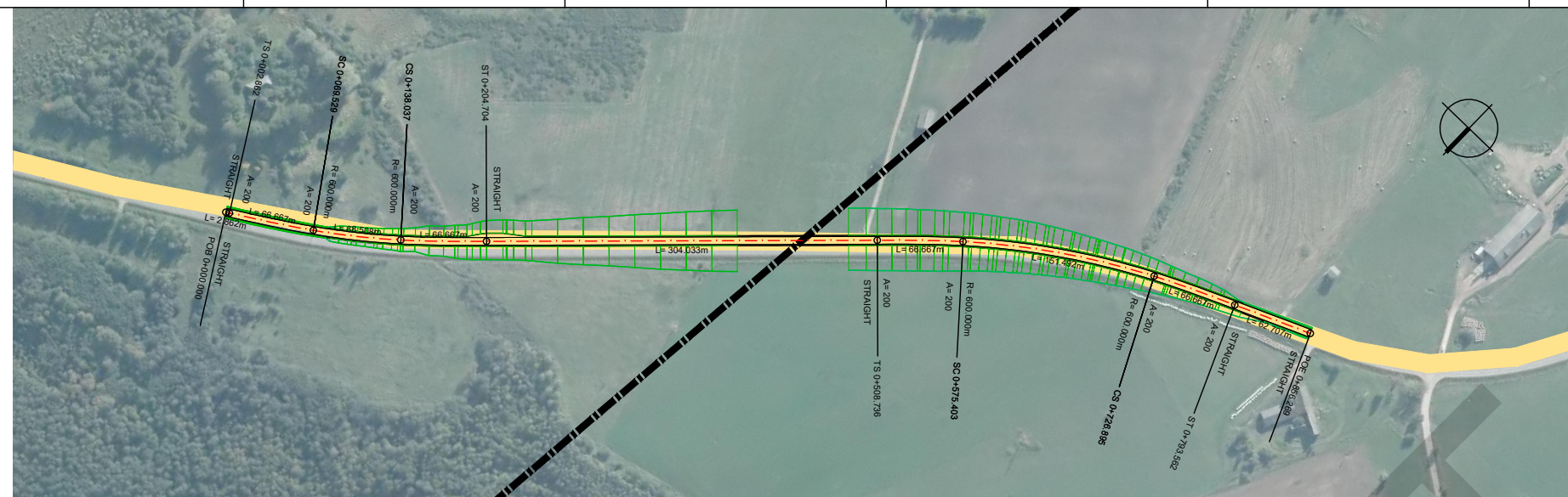


PROJECT: Design and Design Supervision Services for the construction of the new line on the section from Estonian / Latvian state border to Vangaži  
 ARCHIVE NO. RBR 2019/7

CONTRACT NO. 1.19/LV-16  
 DATE: November 2020  
 SCALE: [blank]  
 PAPER SIZE: A3  
 DRAWING TITLE: 3. CROSSINGS  
 PLAN - PROFILE - CROSS SECTION  
 3. ŠĶĒRSOJUMI  
 PLĀNS - GARENPROFILS – ŠĶĒRSPROFILS  
 V137. Ch 49+914  
 5/10



DO NOT SCALE FROM THIS DRAWING

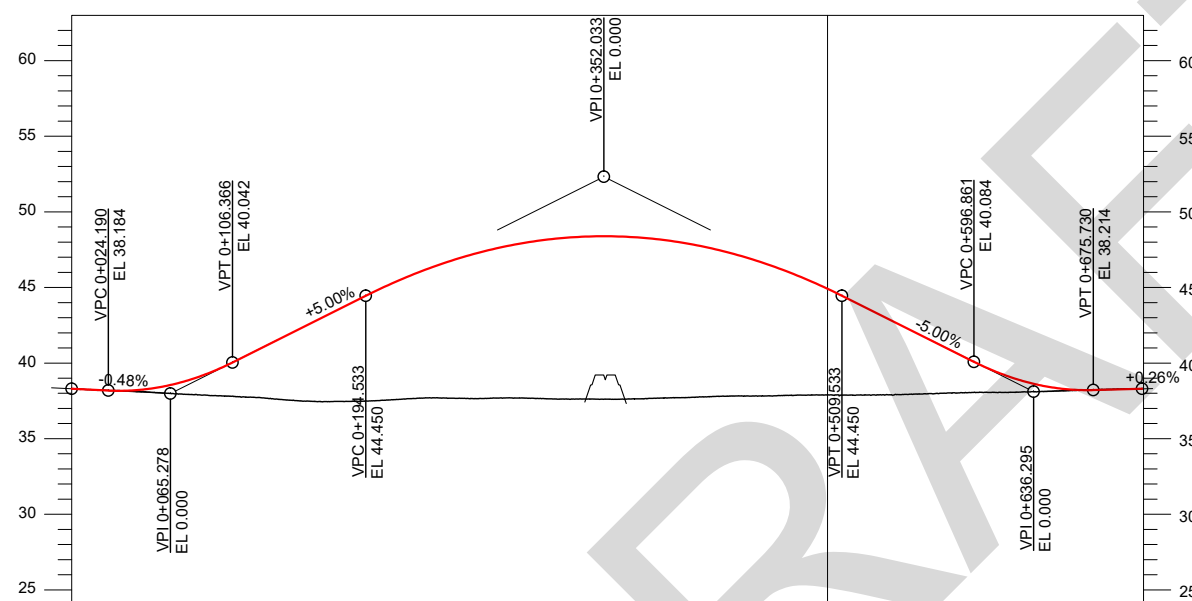
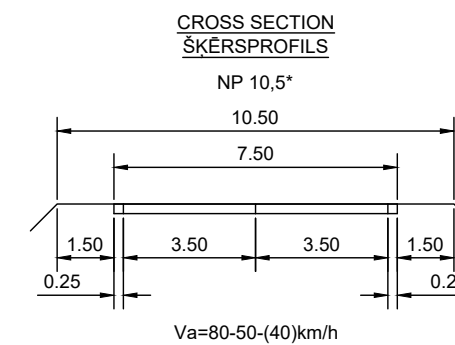
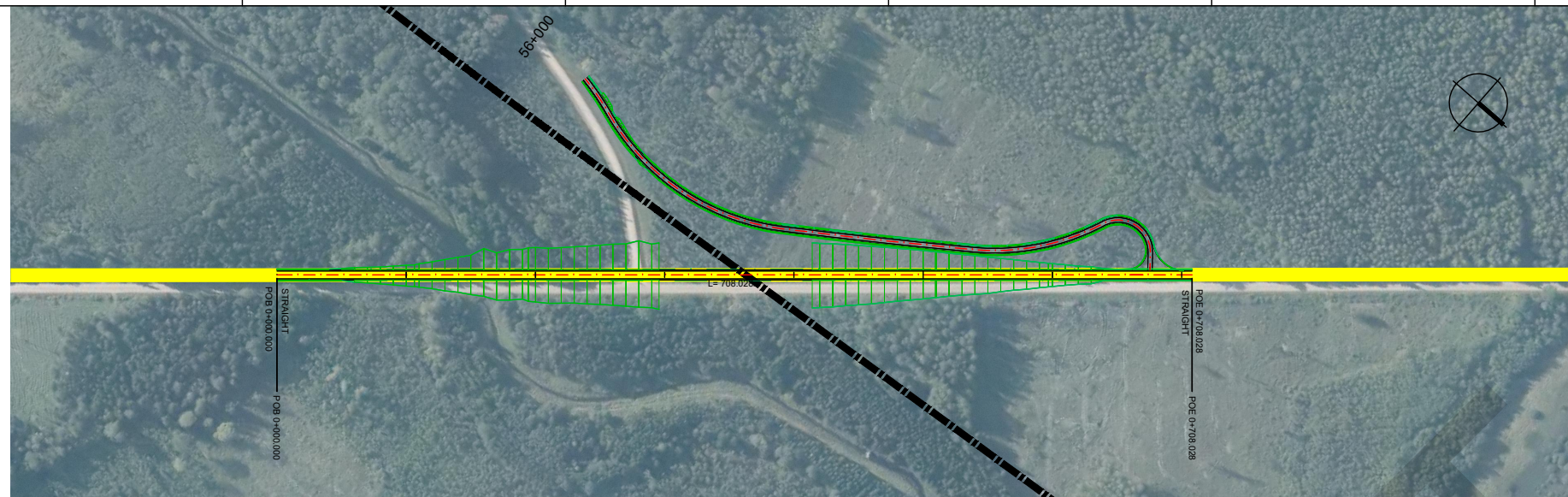


Reference level  
/ Nules atzīme = 26.000

Chainage / Piketāža	0+000	0+100	0+200	0+300	0+400	0+500	0+600	0+700	0+800	
Proposed Level / Siležu galviņas atzīme	39.908	40.512	44.245	47.694	49.427	49.405	47.630	44.147	40.980	
Existing Level / Reljefa atzīme	39.908	39.484	39.371	39.853	40.200	40.193	39.955	39.995	40.436	
Cut and Fill / Augstumu starpība	-0.000	1.028	4.874	7.842	9.227	9.212	7.675	4.152	0.544	
Horizontal Alignment / Horizontālais ceļa plāns	L = 29.327m A = 200.000m		L = 106.491m Kv = 2400.000m		L = 66.667m A = 200.000m		L = 66.667m A = 200.000m		L = 62.707m A = 200.000m	
Vertical Alignment / Vertikālais ceļa plāns	L = 29.327m Kv = 2400.000m		L = 106.491m Kv = 2400.000m		L = 66.667m A = 200.000m		L = 66.667m A = 200.000m		L = 62.707m A = 200.000m	

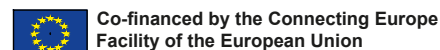
<p>Co-financed by the Connecting Europe Facility of the European Union</p>	<p>PROJECT</p> <p><b>Rail Baltica</b> RBDTD-LV-DS3</p> <p>Design and Design Supervision Services for the construction of the new line on the section from Estonian / Latvian state border to Vangaži</p> <p>ARCHIVE NO. RBR 2019/7</p>	<p>CONTRACT NO. 1.19/LV-16</p> <p><b>Ineco</b></p> <p><b>Ardanuy</b></p>	<p>DATE</p> <p>November 2020</p>	<p>SCALE</p>	<p>PAPER SIZE</p> <p>A3</p>	<p>DRAWING TITLE</p> <p>3. CROSSINGS PLAN - PROFILE - CROSS SECTION 3. ŠĶĒRSOJUMI PLĀNS - GARENPROFILS – ŠĶĒRSPROFILS P53. Ch 53+369 6/10</p>
			<p>RBDTD-LV-DS3-ZZ-INA-000000-00-ZZZZ-PP-AP-VE-00002 P01 Roads Meeting Presentation - Limbaži municipality</p>			

DO NOT SCALE FROM THIS DRAWING



Reference level  
/ Nules atzīme = 23.000

Chainage / Piketāža	0+000	0+100	0+200	0+300	0+400	0+500	0+600	0+700
Proposed Level / Sliežu galvīņas atzīme	38.300	39.737	44.719	47.958	48.023	44.913	39.930	38.277
Existing Level / Reljefa atzīme	38.300	37.820	37.505	37.682	37.707	37.893	38.058	38.300
Cut and Fill / Augstumu starpība	0.000	1.917	7.214	10.276	10.316	7.019	1.873	-0.023
Horizontal Alignment / Horizontālais ceļa plāns	L = 708.028m							
Vertical Alignment / Vertikālais ceļa plāns								



PROJECT  
**Rail Baltica**  
 RBDDT-LV-DS3  
 Design and Design Supervision Services for the construction of the new line on the section from Estonian / Latvian state border to Vangaži  
 ARCHIVE NO. RBR 2019/7

CONTRACT NO. 1.19/LV-16



DATE  
November 2020  
 SCALE  
 PAPER SIZE  
A3  
 DRAWING TITLE  
 RBDDT-LV-DS3-ZZ-INA-000000-00-ZZZZ-PP-AP-VE-00002 P01  
 Roads Meeting Presentation - Limbaži municipality

3. CROSSINGS  
 PLAN - PROFILE - CROSS SECTION  
 3. ŠĶĒRSJUMI  
 PLĀNS - GARENPROFILS – ŠĶĒRSPROFILS  
 V131. Ch 55+812  
 7/10

1

2

3

4

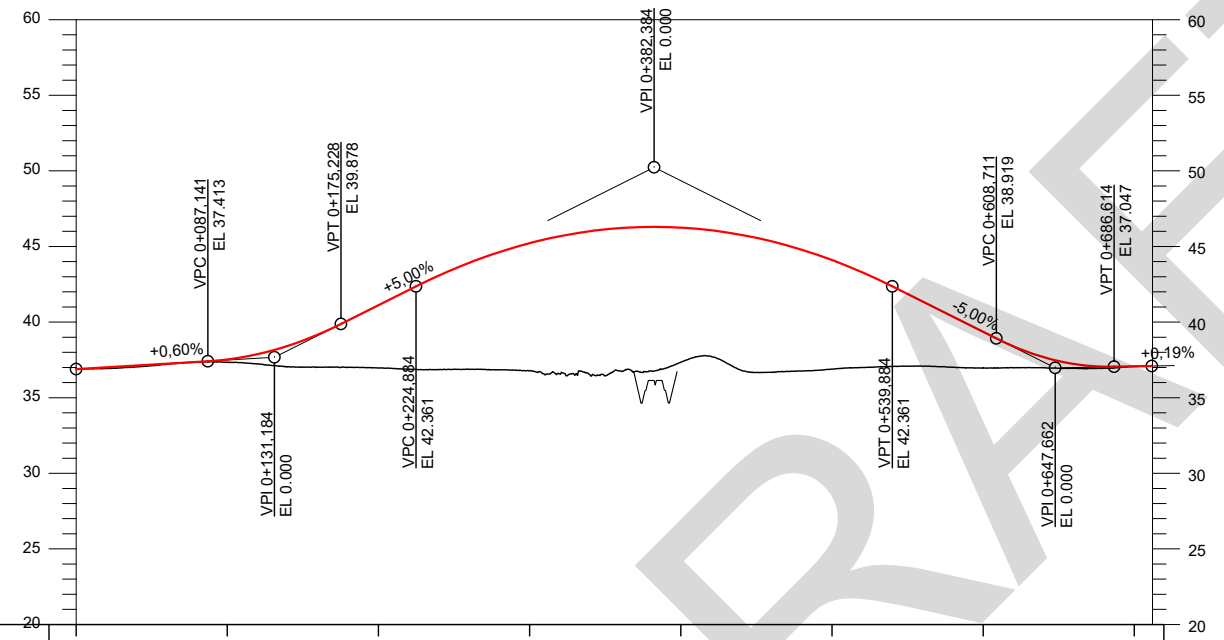
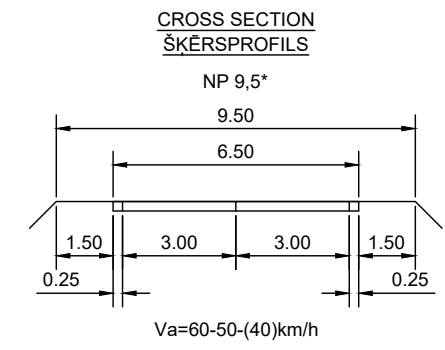
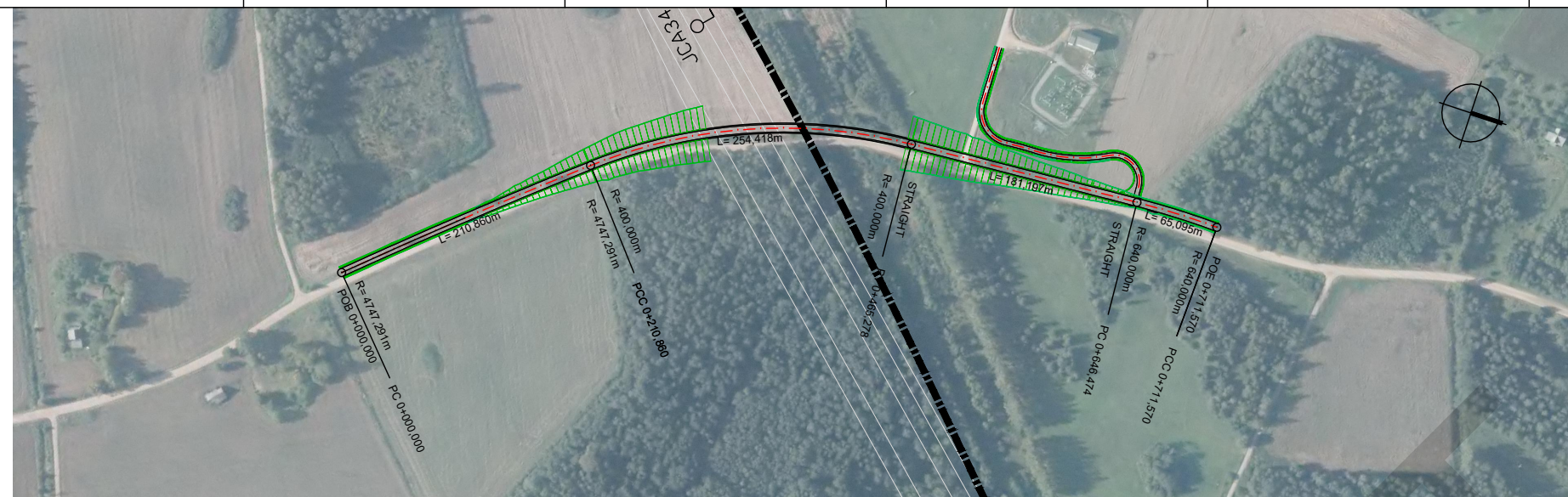
5

6

7

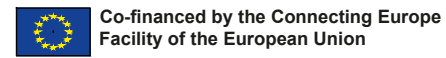
8

DO NOT SCALE FROM THIS DRAWING



Reference level  
/ Nules atzīme = 20.000

Chainage / Piketāža	0+000	0+100	0+200	0+300	0+400	0+500	0+600	0+700
Proposed Level / Sliēžu galvīņas atzīme	36,000	37,000	41,000	45,000	46,000	44,000	39,000	37,000
Existing Level / Reljefa atzīme	36,000	37,000	36,000	36,000	37,000	36,000	36,000	37,000
Cut and Fill / Augstumu starpība	0,000	0,000	4,000	8,000	8,000	7,000	2,000	0,000
Horizontal Alignment / Horizontālais ceļa plāns	0+000,000	L = 210,000m R = 4747,291m		0+210,000	L = 254,000m R = 400,000m		0+465,000	L = 181,000m R = 640,000m
Vertical Alignment / Vertikālais ceļa plāns	0+000,000	L = 87,000m 0,00%	L = 88,000m Kv = 2000,000m	L = 49,000m 0,00%	L = 315,000m Kv = -3150,000m	L = 68,000m 0,00%	L = 77,000m Kv = 1500,000m	L = 24,000m 0,00%



PROJECT  
  
**RBDDT-LV-DS3**  
 Design and Design Supervision Services for the construction of the new line on the section from Estonian / Latvian state border to Vangaži  
 ARCHIVE NO. RBR 2019/7

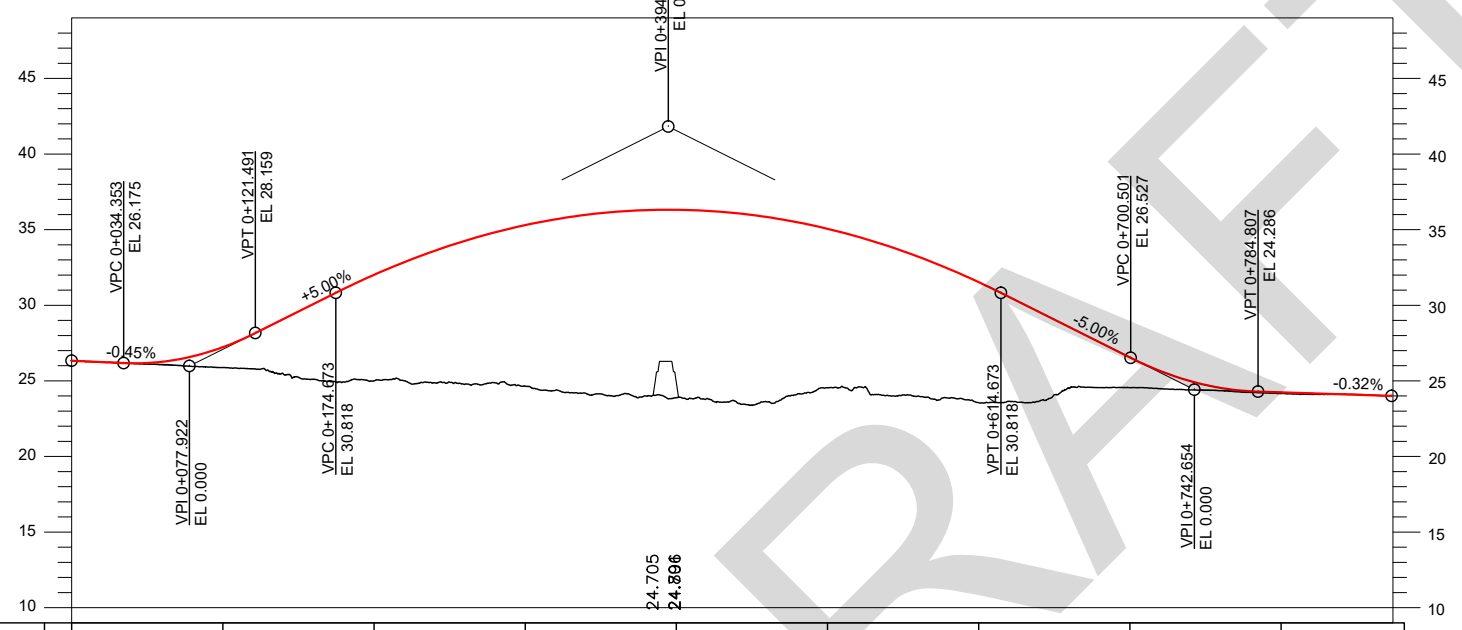
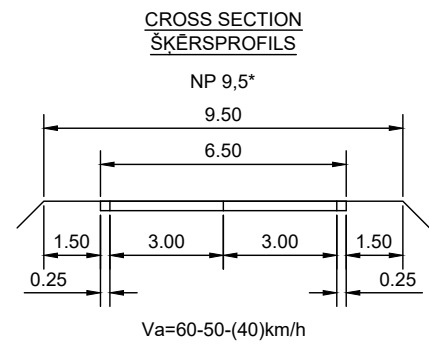
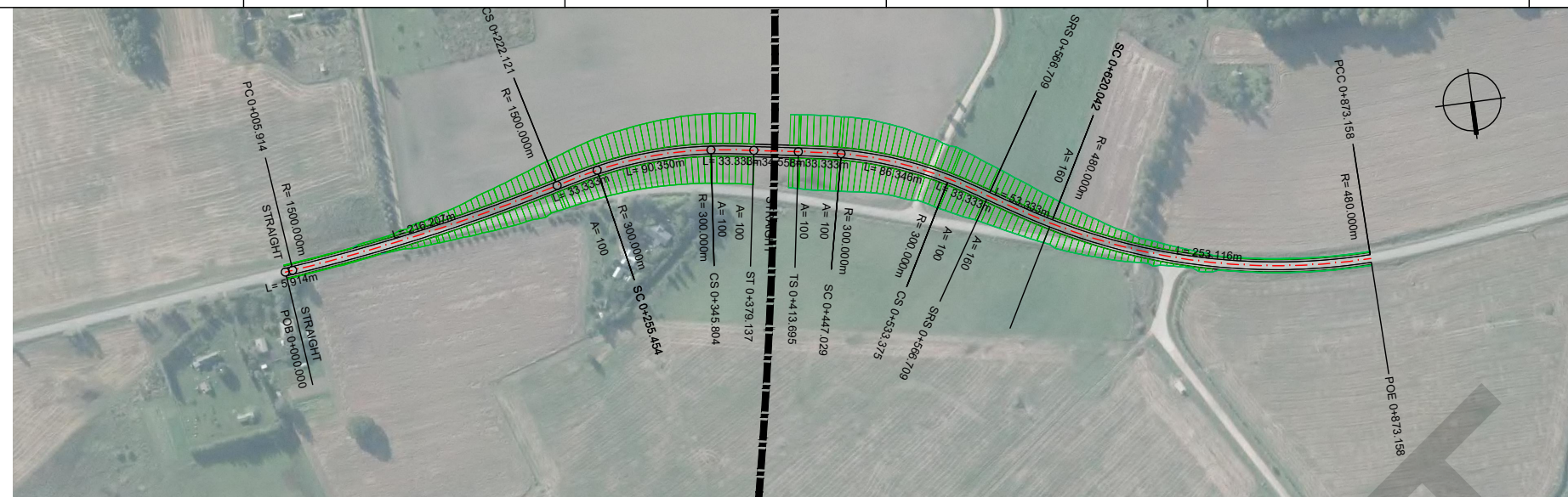
CONTRACT NO. 1.19/LV-16



DATE  
November 2020  
 SCALE  
 PAPER SIZE  
A3  
 DRAWING TITLE  
 RBDDT-LV-DS3-ZZ-INA-000000-00-ZZZZ-PP-AP-VE-00002 P01  
 Roads Meeting Presentation - Limbaži municipality

3. CROSSINGS  
 PLAN - PROFILE - CROSS SECTION  
 3. ŠĶĒRSOJUMI  
 PLĀNS - GARENPROFILS – ŠĶĒRSPROFILS  
 V132. Ch 61+901  
 8/10

DO NOT SCALE FROM THIS DRAWING

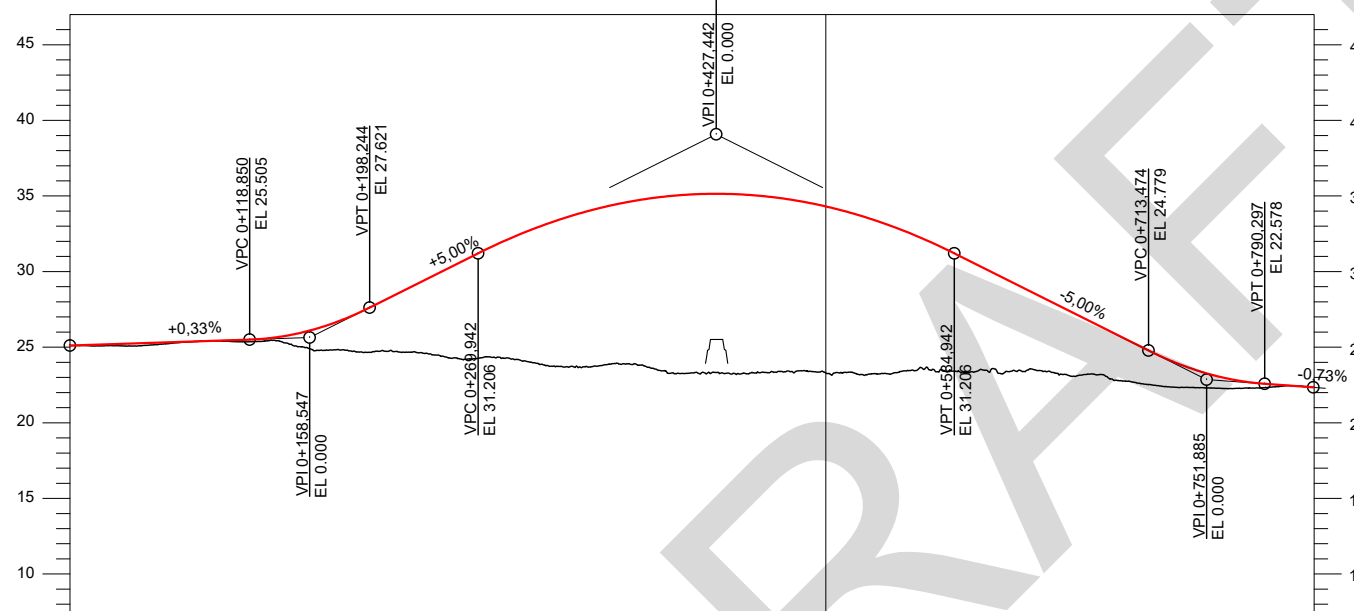
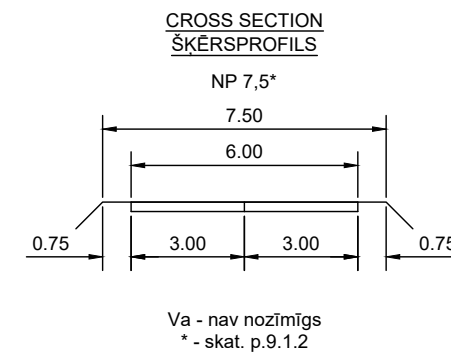


Reference level  
/ Nules atzīme = 9.000

Chainage / Piketāža	0+000	0+100	0+200	0+300	0+400	0+500	0+600	0+700	0+800
Proposed Level / Sīležu galvīņas atzīme	26.328	27.228	32.012	35.300	36.315	35.058	31.528	26.552	24.238
Existing Level / Reljefa atzīme	26.328	25.877	24.996	24.654	23.889	24.541	23.565	24.556	24.156
Cut and Fill / Augstumu starpība	0.000	1.352	7.016	10.646	12.426	10.517	7.963	1.996	0.082
Horizontal Alignment / Horizontālais ceļa plāns	L = 216.207m R = 1500.000m		L = 90.350m R = 300.000m		L = 86.346m R = 300.000m		L = 253.116m R = 480.000m		
Vertical Alignment / Vertikālais ceļa plāns	L = 87.139m Kv = 1600.000m		L = 440.000m Kv = -4400.000m		L = 85.828m Kv = 1800.000m		L = 88.351m Kv = 1800.000m		

<p>Co-financed by the Connecting Europe Facility of the European Union</p>	<p>RBDDT-LV-DS3</p>	<p>CONTRACT NO. 1.19/LV-16</p>	<p>DATE</p> <p>November 2020</p>	<p>SCALE</p>	<p>PAPER SIZE</p> <p>A3</p>	<p>DRAWING TITLE</p> <p>3. CROSSINGS PLAN - PROFILE - CROSS SECTION 3. ŠĶĒRSJUMI PLĀNS - GARENPROFILS – ŠĶĒRSPROFILS V128. Ch 65+724 9/10</p>
			<p>Design and Design Supervision Services for the construction of the new line on the section from Estonian / Latvian state border to Vangaži</p> <p>ARCHIVE NO. RBR 2019/7</p>			

DO NOT SCALE FROM THIS DRAWING



Reference level  
/ Nules atzīme = 7.000

Chainage / Piktetāža	0+000	0+100	0+200	0+300	0+400	0+500	0+600	0+700	0+800
Proposed Level / Siležu galvīņas atzīme	25,000	25,000	27,000	32,000	35,000	34,000	30,000	25,000	22,000
Existing Level / Reljefa atzīme	25,000	25,000	24,000	24,000	23,000	23,000	23,000	22,000	22,000
Cut and Fill / Augstumu starpība	0,000	0,000	3,000	8,000	11,000	11,000	7,000	2,000	0,000
Horizontal Alignment / Horizontālais ceļa plāns	L = 103,000m R = 1500,000m		L = 130,000m R = 1500,000m		L = 269,000m R = 1500,000m		L = 207,000m R = 1500,000m		L = 111,000m
Vertical Alignment / Vertikālais ceļa plāns	L = 118,000m 0,00%		L = 79,000m L = 71,000m Kv = 1700,000		L = 315,000m Kv = -3150,000m		L = 128,000m 0,00%		L = 76,000m L = 32,000m Kv = 1800,000 0,00%



PROJECT



CONTRACT NO. 1.19/LV-16



DATE

November 2020

SCALE

PAPER SIZE

A3

DRAWING TITLE

3. CROSSINGS  
PLAN - PROFILE - CROSS SECTION  
3. ŠĶĒRSJUMI  
PLĀNS - GARENPROFILS – ŠĶĒRSPROFILS  
B4.01 Ch 68+346  
10/10

Design and Design Supervision Services for the construction of the new line on the section from Estonian / Latvian state border to Vangaži

ARCHIVE NO. RBR 2019/7

RBDDT-LV-DS3-ZZ-INA-000000-00-ZZZZ-PP-AP-VE-00002 P01  
Roads Meeting Presentation - Limbaži municipality